



Inklusive  
Lehrlingsakademie  
und Pflichtschul-  
abschluss

# Berufsreifeprüfung | Lehre mit Matura

## Aus- & Weiterbildungsprogramm 2024/25



# Kursangebot

An overhead photograph of three people sitting around a light-colored, round table in a study or office environment. They are focused on their work, with laptops open and several books scattered across the table. The person on the left is a woman with dark hair tied back, wearing a black sleeveless top. The person on the right is a man with short brown hair, wearing a light blue denim shirt. The person at the top of the frame is a man with dark hair, wearing a maroon long-sleeved shirt. The table is cluttered with papers, green sticky notes, and mobile phones. The background is a plain, light-colored wall.

**Berufsreifeprüfung** 05

**Lehre mit Matura** 17

**WIFI-Lehrlings-  
akademie** 21

**Pflichtschul-  
abschluss** 31

Über das WIFI Salzburg:

**Zahlen &  
Fakten** 32

**Kursberatung &  
-information** 34

**Firmen-Intern-  
Training (FIT)** 37

**Kurs-  
angebot** 38

**Förder-  
tipps** 41

**AGB**  
43





# Willkommen!

Seit 15 Jahren arbeite ich im WIFI Salzburg und darf zukünftige Berufsmaturant:innen und Lehre mit Matura-Teilnehmende auf dem Weg zu ihrem persönlichen Bildungsziel begleiten.

Die Motivation und das Engagement, mit welchem unsere Teilnehmenden nach einem langen Arbeitstag abends oder an mehreren Wochentagen tagsüber, die Vorbereitungskurse auf die Berufsmatura besuchen, begeistern und motivieren mich selbst. Sie alle haben stets ein Ziel vor Augen: Ihre Berufsmatura und die neuen Wege, die sich dadurch öffnen.

Wir als Team gemeinsam mit unseren Trainer:innen, ohne deren Einsatz unsere erfolgreiche Arbeit nicht möglich wäre, legen großen Wert auf eine individuelle Betreuung und unterstützen die Teilnehmenden auf Ihrem persönlichen Bildungsweg.

**Wir wünschen unseren Kursteilnehmenden viel Erfolg und vor allem Freude: Denn lernen soll Spaß machen!**



**Mag. Martina Leitgeb**

Referatsleiterin Berufsreifeprüfung,  
Lehre mit Matura, Lehrlingsakademie



# Übersicht

## Berufsreifeprüfung

05

Allgemeine Informationen	05
Informationsabende	06
Tageslehrgang	07
Deutsch	08
Mathematik	09
→ Abendkurs	09
→ Kompaktkurs	09
→ Online-Kurs	09
Englisch	10
Fachbereiche	11
→ Betriebswirtschaft und Rechnungswesen	11
→ Gesundheit und Soziales	12
→ Informationsmanagement und Medientechnik	12
→ Politische Bildung und Recht	13
→ Maschinenbau	14
→ Bautechnik	15

## WIFI-Lehrlingsakademie

21

Lehrlingsseminare ICH-Kompetenz	22
Lehrlingsseminare WIR-Kompetenz	24
Lehrlingsseminare ALLER-WELTS-Kompetenz	27

## Pflichtschulabschluss

31

## Lehre mit Matura

17

Allgemeine Informationen	17
Informationsabende	19



Alle Details und Informationen zu  
**Berufsreifeprüfung, Lehre mit Matura,  
 Lehrlingsakademie**

## Die Berufsmatura im WIFI

Sie wollen studieren oder suchen neue berufliche Perspektiven? Mit der Berufsmatura stehen Ihnen diese Wege offen. Die optimale Vorbereitung erhalten Sie bei uns. Denn: Wir achten neben dem fachlichen Input vor allem darauf, dass Sie die Inhalte verstehen. Und: „Lernen macht Spaß“ ist ein Feedback, das wir immer wieder von unseren Teilnehmenden erhalten.

**Wie wir das machen?** Wir setzen seit über 25 Jahren darauf, Lernen lebendig zu gestalten. Und dieser Weg hat sich bewährt: Mit unserer Abschlussquote liegen wir österreichweit im Spitzenfeld. Vielleicht auch das richtige Umfeld für Sie?

### Welche Vorteile hat die Berufsmatura für Sie?

Der wichtigste Punkt: Mit Ihrer abgeschlossenen Lehre oder Fachausbildung haben Sie bereits einen Teil des Weges zur Matura absolviert. Somit fehlen Ihnen noch 4 Prüfungen, um eine vollwertige Matura zu erhalten: in Deutsch, Mathematik, Englisch und Ihrem persönlichen Fachbereich. Ein weiterer Vorteil: Beim Fachbereich können Sie Ihre Vorbildung einbringen und auf Maturaniveau heben. Und: Sie erhalten für jedes abgeschlossene Fach ein WIFI-Zeugnis. Das ist von der Wirtschaft anerkannt und unterstreicht zusätzlich Ihr Engagement und Ihre Leistung.

### Wie kommen Sie zur Berufsmatura?

**Es gibt 4 Wege:**

- Abendkurse unter der Woche
- geblockter Kompaktkurs für Mathematik am Freitagnachmittag
- Online-Kurs für Mathematik am Donnerstagabend
- 1-jährige Tageslehrgänge

Bei den **Abendkursen** dauern die Lehrgänge für Deutsch, Englisch und den Fachbereich 2 Semester, für Mathematik 2,5 Semester. Jedes Fach wird jeweils an einem Abend pro Woche unterrichtet. Ihr Zeitaufwand liegt also zwischen einem und vier Abenden pro Woche, je nachdem, wie viele Fächer Sie belegen. Berufstätigen empfehlen wir, nicht mehr als 2 Fächer in einem Kursjahr gleichzeitig zu besuchen.

Für Mathematik bieten wir einen geblockten **Kompaktkurs** am Freitagnachmittag an, der über einen Zeitraum von nur 9 Monaten geht. Erstmalig können Sie mit unserem neuen **Online-Kurs** am Donnerstagabend flexibel und ortsunabhängig via Zoom den Lehrgang in Mathematik besuchen.

Im 1-jährigen **Tageslehrgang** werden die Fächer Deutsch, Mathematik und Englisch tagsüber unterrichtet (3 Tage pro Woche). Dieser Lehrgang richtet sich an Teilnehmende, die am Abend arbeiten oder nach der Schule eine Weiterqualifizierung anstreben. Bitte beachten Sie: Beim Tageslehrgang müssen Sie Ihren persönlichen Fachbereich separat buchen.

Neu:  
Online-Kurs  
in Mathe-  
matik

### Welche Voraussetzungen sind notwendig?

Damit Sie zur Berufsmatura antreten können, brauchen Sie eine dieser gesetzlich vorgeschriebenen Prüfungen oder Ausbildungen:

- Lehrabschlussprüfung

- Land- und forstwirtschaftliche Facharbeiterprüfung
- Eine mindestens 3-jährige mittlere Schule (Fachschule)
- Krankenpflegeschule oder Schule für Gesundheits- und Krankenpflege
- Eine mindestens 30 Monate umfassende Ausbildung für den medizinisch-technischen Fachdienst
- Meisterprüfung
- Befähigungsprüfung
- Land- und forstwirtschaftliche Meisterprüfung
- Dienstprüfung nach Beamten-Dienstrechtsgesetz und eine mindestens 3-jährige Dienstzeit
- Erfolgreicher Abschluss des III. Jahrgangs einer berufsbildenden höheren Schule, der 3. Klasse einer höheren Anstalt für Lehrer- und Erzieherbildung; jeweils gemeinsam mit einer mindestens 3-jährigen beruflichen Tätigkeit sowie einem erfolgreichen Abschluss des 4. Semesters einer als Schule für Berufstätige geführten Sonderform der genannten Schularten
- Erfolgreicher Abschluss eines Konservatoriums
- Erfolgreicher Abschluss eines mindestens dreijährigen künstlerischen Studiums
- Abschluss der Heilmassage-Ausbildung
- Abschluss einer Ausbildung in der medizinischen Fachassistenz
- Abschluss einer Ausbildung in der Pflegefachassistenz



Im Berufsreifeprüfungsgesetz finden Sie alle rechtlichen **Regelungen und Voraussetzungen**

### Die Fächer

Die Berufsreifeprüfung wird in 4 Fächern abgelegt:

- Deutsch
- Mathematik
- Englisch
- Ihrem persönlichen Fachbereich

Im WIFI Salzburg bieten wir folgende Fachbereiche an: Für alle Berufsgruppen:

- Betriebswirtschaft und Rechnungswesen
- Informationsmanagement und Medientechnik
- Politische Bildung und Recht
- Gesundheit und Soziales

Für Berufsgruppen mit speziellem fachlichem Hintergrund:

- Maschinenbau
- Bautechnik

Welcher Fachbereich für Sie am besten passt bzw. möglich ist, erfahren Sie bei uns. Übrigens: Der Fachbereich entfällt, wenn Sie z. B. eine Meisterprüfung, eine Fachakademie oder andere höherwertige Ausbildungen absolviert haben. Eine vollständige Aufzählung über den Entfall von Fachbereichen entnehmen Sie der Verordnung.



Verordnung über Ersatz von Prüfungsgebieten der Berufsreifeprüfung



Darüber hinaus müssen Sie die Zulassungsformalitäten erfüllen, bevor Sie eine der 4 Teilprüfungen ablegen können. Alle notwendigen Infos und Formulare erhalten Sie während des Lehrgangs von uns. Die Zulassung zur Berufsmatura muss nur einmal beantragt werden. Ein weiterer Punkt: Die letzte Teilprüfung können Sie erst nach Ihrem 19. Geburtstag absolvieren.

**Anwesenheit:** Sie sollten zu 100 % anwesend sein. Für unerwartete Situationen haben Sie einen Puffer von maximal 25 % (z.B. Vorkommnisse in der Familie, im Beruf, Krankheit). Unterschreiten Sie die Anwesenheitspflicht von mindestens 75 %, müssen Sie ein Semester im nächsten Lehrgang wiederholen, um auf die geforderte Mindestanwesenheit zu kommen.

**Gültigkeit der Berufsreifeprüfung im Ausland:** Wenn Sie im Ausland studieren wollen, dann erkundigen Sie sich vor der Berufsreifeprüfung, ob Sie eine Zulassung erhalten. Leider wird die österreichische Berufsreifeprüfung im Ausland überwiegend nicht anerkannt. Aber: Sollten Sie bereits in Österreich erfolgreich studieren, können Sie in der Regel auch an ausländische Universitäten wechseln.

**Maturaprüfung:** Drei der vier Teilprüfungen können als WIFI-Prüfung absolviert werden. Lediglich eine der Teilprüfungen ist an einer höheren Schule abzulegen. In Salzburg gilt das für das Fach Deutsch. Es wird an der HAK zwei abgelegt.

### Kosten

Die aktuellen Kurskosten finden Sie online unter [www.wifisalzburg.at](http://www.wifisalzburg.at) unter dem Reiter Berufsreifeprüfung. Im Kursbeitrag sind Kursunterlagen, Anmeldegebühren und der erste Prüfungsantritt enthalten. Wiederholungsprüfungen sind selbst zu bezahlen. Selbstverständlich können auch Ratenzahlungen vereinbart werden. Die Teilnahme an einer Veranstaltung kann bis zu 14 Tage vor Kursbeginn schriftlich kostenlos storniert werden. Nach dieser Frist verrechnen wir eine Stornogebühr in der Höhe von 50%. Ab Veranstaltungsbeginn wird der gesamte Kursbetrag fällig. Gerichtsstand ist Salzburg.

### Rücktrittsrecht

Wenn Sie sich telefonisch, online oder per E-Mail anmelden, haben Sie das gesetzliche 14-tägige Rücktrittsrecht. Eine Widerrufserklärung finden Sie unter [www.wifisalzburg.at/widerruf](http://www.wifisalzburg.at/widerruf).

### Förderungen

Der Bildungsscheck des Landes Salzburg, die Bildungskarenz sowie die Absetzbarkeit im Jahresabschluss können geltend gemacht werden. Genaue Informationen finden sie unter [www.wifisalzburg.at/foerderungen](http://www.wifisalzburg.at/foerderungen), [www.salzburg.gv.at](http://www.salzburg.gv.at), [www.ams.at](http://www.ams.at).

### Extra-Angebot: Lernstudios

In den kostengünstigen Lernstudios können Sie den Stoff wiederholen, vertiefen und gezielt an Schwächen arbeiten. Unser Trainer-Team unterstützt Sie dabei und klärt alle offenen Fragen. Die Lernstudios umfassen 20 Lehreinheiten und sind optional zu den Lehrgängen buchbar.

### **i** Kostenlose Informationsabende

Sie haben Fragen? Am Infoabend bekommen Sie Antworten – vom Kursablauf über die Voraussetzungen bis hin zum Fachbereich, den Kosten und möglichen Förderungen. Sollte Ihnen nach dem Infoabend noch die eine oder andere Frage einfallen, beantworten wir diese gern telefonisch oder im Rahmen eines persönlichen Gespräches.

Ort	Datum	Zeit
Salzburg	13.6.2024	Do 18.00 – 20.00
Salzburg	20.8.2024	Di 18.00 – 20.00
Salzburg	14.1.2025	Di 18.00 – 20.00
St. Johann	4.6.2024	Di 18.00 – 20.00
Zell am See	11.6.2024	Di 18.00 – 20.00
Tamsweg	25.6.2024	Di 18.00 – 20.00

### Organisation

Der Kurspreis enthält neben dem Unterricht und den Lehrunterlagen auch die Prüfungsgebühren für den ersten angemeldeten Prüfungsantritt (€ 100 bis 195 pro Fach). Und wir gehen noch einen Schritt weiter: Wir übernehmen Ihre Behördenwege und die Vergebührung.

### Haben Sie Fragen?

Sie finden unsere Kontaktdaten auf der Rückseite dieser Broschüre oder im Internet unter [www.wifisalzburg.at/berufsreife](http://www.wifisalzburg.at/berufsreife).

## Berufsreifeprüfung – Tageslehrgang

Beim einjährigen Tageslehrgang werden die Fächer Deutsch, Mathematik und Englisch tagsüber unterrichtet (3 Tage pro Woche). Der Tageslehrgang eignet sich für Teilnehmende, die am Abend arbeiten oder nach der Schule eine Weiterqualifizierung anstreben. Genaue Informationen über Inhalt und Prüfungsmodus in den Lehrgängen Deutsch, Mathematik, Englisch und den Fachbereichen finden Sie bei den einzelnen Fächern.

**Hinweis:** Beim Tageslehrgang müssen Sie Ihren persönlichen Fachbereich extra buchen. Und: Am ersten Kurstag findet ein Teambuilding-Tag statt. Bitte nehmen Sie sich dafür etwas länger Zeit.

**Dauer:** 610 Lehreinheiten (inkl. 90 Lehreinheiten Fernlehre)  
**Ihre Investition:** € 3.650,- einschließlich Arbeitsunterlagen

**Ort: Salzburg**

Datum	Zeit	Kurs-Nr.
26.8.2024 – 18.6.2025	Mo-Mi 8.00 – 14.00	9700101K
26.8.2024 – 17.6.2025	Mo-Mi 8.00 – 14.00	9700102K
17.2.2025 – 21.1.2026	Mo-Mi 8.00 – 14.00	9700104K

**Ort: St. Johann**

Datum	Zeit	Kurs-Nr.
26.8.2024 – 17.6.2025	Mo-Mi 9.00 – 15.00	9700161K



Direkt zum Kurs oder unter  
[wifisalzburg.at/97001x](https://wifisalzburg.at/97001x)

”

Mein Name ist Yvonne Moharitsch, und ich habe stets nach neuen Herausforderungen gesucht, um mich persönlich und beruflich weiterzuentwickeln. Als ich das Angebot des WIFI Salzburg für die Berufsreifeprüfung entdeckte, wusste ich sofort: Das ist meine Chance.

Im WIFI fand ich nicht nur eine Gemeinschaft, sondern ein familiäres Umfeld, das mich unterstützte und motivierte. Die Trainer waren unbeschreiblich – sie halfen mir, mein Potenzial zu entfalten und über meine Grenzen hinauszuwachsen.

Das Jahr am WIFI war nicht nur eine Zeit des Lernens, sondern eine Reise der Selbstfindung. Umgeben von gleichgesinnten Menschen, konnte ich meine Träume verwirklichen, wie z.B. meine inspirierende Sprachreise nach London.

Obwohl ich mir wünschte, der Tageslehrgang würde nie enden, akzeptierte ich, dass alle guten Dinge ein Ende haben.

Doch das Ende am WIFI ist für mich der Beginn eines neuen Abenteuers. Dank der Berufsreifeprüfung habe ich die Türe zu meinen Träumen geöffnet: ein Studium an der Universität Salzburg im Bereich Recht & Wirtschaft.

Das WIFI hat mir gezeigt, dass mit Entschlossenheit und harter Arbeit alles möglich ist. Ich bin bereit, meinen Weg mit Zuversicht und Leidenschaft zu gehen, und ich bin zutiefst dankbar für die Unterstützung und die unvergesslichen Erlebnisse, die ich hier erfahren durfte.



Yvonne Moharitsch  
Absolventin  
Berufsreifeprüfung

## Berufsreifeprüfung Deutsch

Mit diesem Lehrgang bereiten Sie sich optimal auf die Zentral-Matura im Fach Deutsch vor.

**Inhalte:** Laut Lehrplan Deutsch: Textkonzeption und Stilistik, Weltwissen und Medienkompetenz, Präsentationstechniken und Rhetorik, Grammatik und Rechtschreibung.

### Wie schaut die Maturaprüfung aus?

- eine 5-stündige schriftliche Klausurarbeit (auf PC) mit zentral gestellten Aufgaben vom Bundesministerium für Bildung, Wissenschaft und Forschung (Zentralmatura)
- eine mündliche Prüfung (findet bei unserer Prüfungsschule der HAK zwei statt)

**Hinweis:** Wir bieten Ihnen in diesem Lehrgang ein Schreibtraining zur Vorbereitung auf die Maturaprüfung an. Reservieren Sie dafür bitte 2 Samstage (wird voraussichtlich erst im Lehrgang vereinbart).

**Dauer:** 190 Lehreinheiten (inkl. 30 Lehreinheiten Fernlehre)

**Ihre Investition:** € 1.170,- einschließlich Arbeitsunterlagen

### Ort: Salzburg

Datum	Zeit	Kurs-Nr.
26.8.2024 – 2.6.2025	Mo 18.00 – 22.00	9702001K
4.9.2024 – 11.6.2025	Mi 18.00 – 22.00	9702002K
28.8.2024 – 4.6.2025	Mi 17.30 – 21.30	9702003K
25.2.2025 – 2.2.2026	Di 18.00 – 21.30	9702004K

### Ort: St. Johann

Datum	Zeit	Kurs-Nr.
28.8.2024 – 4.6.2025	Mi 18.00 – 22.00	9702061K

### Ort: Zell am See

Datum	Zeit	Kurs-Nr.
27.8.2024 – 3.6.2025	Mi 18.00 – 22.00	9702063K



Direkt zum Kurs oder unter [wifisalzburg.at/97020x](https://wifisalzburg.at/97020x)

## Berufsreifeprüfung Mathematik

Mit einem Abendlehrgang, Kompaktkurs oder Online-Kurs bereiten Sie sich optimal auf die Zentral-Matura im Fach Mathematik vor.

**Inhalte:** Laut Lehrplan Mathematik: Modellieren und Transferieren, Interpretieren und Dokumentieren, Argumentieren und Kommunizieren, Operieren und Technologieeinsatz

### Wie schaut die Maturaprüfung aus?

- Eine 4,5-stündige schriftliche Klausurarbeit (auf PC) mit zentral gestellten Aufgaben vom Bundesministerium für Bildung, Wissenschaft und Forschung (Zentralmatura)
- Sollte die Prüfung negativ ausfallen, können Sie an einer mündlichen Kompensationsprüfung teilnehmen.

”

Aufgrund familiärer Gegebenheiten entschloss ich mich vor einigen Jahren die Berufsreifeprüfung am zweiten Bildungsweg zu absolvieren. Da ich in der Vergangenheit bereits verschiedene Kurse und Lehrgänge am WIFI Salzburg besucht hatte, war für mich von Anfang an klar, dass ich die Berufsreife am WIFI Salzburg erarbeiten möchte.

Für mich war die Zeit eine sehr lehrreiche und lernintensive Zeit, welche ich jedoch nicht missen möchte. Das positive Lernklima und das wertschätzende Miteinander am WIFI Salzburg möchte ich besonders hervorheben. Auch auf eine bestmögliche Lernumgebung wird besonders Bedacht genommen.

Durch den erfolgreichen Abschluss der Berufsreifeprüfung am WIFI Salzburg, konnte ich im Anschluss auf einer international, renommierten Universität studieren. Aufgrund der für mich neuen Lernmodelle, welche am WIFI Salzburg praktiziert werden, machte es mir Spaß an den Kursen teilzunehmen und zu lernen. Darüber hinaus spornte es mich an, mich akademisch weiterzubilden.



Marie-Christin  
Lechner, MSc



## Mathematik Abendkurs

**Hinweis:** Der Abendkurs im Fach Mathematik dauert 2,5 Semester. Es kann sein, dass zusätzliche Samstage als Kurstage notwendig sein werden.

**Dauer:** 230 Lehreinheiten (inkl. 30 Lehreinheiten Fernlehre)  
**Ihre Investition:** € 1.330,- einschließlich Arbeitsunterlagen

**Ort: Salzburg**

Datum	Zeit	Kurs-Nr.
26.8.2024 – 15.9.2025	Mo 18.00 – 22.00	9702101K
27.8.2024 – 9.9.2025	Di 18.00 – 22.00	9702102K
19.2.2025 – 29.4.2026	Mi 18.00 – 22.00	9702103K

**Ort: St. Johann**

Datum	Zeit	Kurs-Nr.
27.8.2024 – 9.9.2025	Di 18.00 – 22.00	9702161K

**Ort: Zell am See**

Datum	Zeit	Kurs-Nr.
26.8.2024 – 15.9.2025	Mo 18.00 – 22.00	9702163K

**Ort: Tamsweg**

Datum	Zeit	Kurs-Nr.
29.8.2024 – 13.9.2025	Mo 18.00 – 22.00	9702164K



Direkt zum Kurs oder unter  
[wifisalzburg.at/97021x](https://wifisalzburg.at/97021x)

## Mathematik Kompaktkurs

Mit diesem Lehrgang bereiten Sie sich optimal auf die Zentral-Matura im Fach Mathematik vor: und das in kompakter Form innerhalb von neun Monaten.

**Hinweis:** Der Kompaktkurs im Fach Mathematik findet am Freitagnachmittag statt und dauert 9 Monate. Es kann daher sein, dass zusätzliche Samstage als Kurstage notwendig sein werden.

**Ort: Salzburg**

Datum	Zeit	Kurs-Nr.
30.8.2024 – 2.5.2025	Fr 14.00 – 20.00	9712101K



Direkt zum Kurs oder unter  
[wifisalzburg.at/97121x](https://wifisalzburg.at/97121x)

## Mathematik Online-Kurs

Neu

Mit diesem Lehrgang bereiten Sie sich optimal auf die Zentralmatura in Mathematik vor - und das ausschließlich online. Der Vorteil ist, dass Sie ortsunabhängig am Unterricht via ZOOM teilnehmen können. Unser Trainer Mag. Manfred Ambach bringt sehr viel Erfahrung am Online-Unterricht mit und bereitet Sie bestmöglich auf die Externisten-Prüfung im Fach Mathematik vor.

**Voraussetzung:** Sie benötigen für die Teilnahme am Online Kurs einen PC oder Laptop, Mikrofon und Kamera. Der Unterricht erfolgt via ZOOM.

**Hinweis:** Bitte beachten Sie, dass der Kurs für Teilnehmende aus dem Programm Lehre mit Matura nicht buchbar ist.

**Voraussetzung für die Inanspruchnahme des Bildungsschecks:** Reine Onlinekurse werden nur gefördert, wenn das angeeignete Wissen durch eine Prüfung mit physischer Anwesenheit abgelegt wird. Das bedeutet: Sie müssen nachweislich zur Maturaprüfung antreten, um den Bildungsscheck in Anspruch nehmen zu können.

**Seminarleiter:** Mag. Manfred Ambach

**Ort: Online**

Datum	Zeit	Kurs-Nr.
29.8.2024 – 11.9.2025	Do 18.00 – 22.00	9722101K



Direkt zum Kurs oder unter  
[wifisalzburg.at/97221x](https://wifisalzburg.at/97221x)

”

### Warum kann ein reiner Online-Kurs in Mathe erfolgreich sein?

*Weil wir solche Kurse in Coronazeiten jahrelang erprobt haben und sahen, dass sich diese Unterrichtsform genauso bewährt wie der Präsenzunterricht. Außer, dass der Trainer nicht ständig sichtbar ist, verläuft alles so wie bei einem Kurs im WIFI. Die Erfolgsquoten aller bisherigen Onlinekurse bestärken uns, diesen Weg weiterzugehen und Sie können sicher sein, auch mit diesem Angebot die Mathe Matura gut zu schaffen.*



Mag. Manfred Ambach  
Trainer Berufsreifeprüfung  
Mathematik



## Berufsreifeprüfung Englisch

Mit diesem Lehrgang bereiten Sie sich optimal auf die Matura im Fach Englisch vor.

**Inhalte:** Sie lernen flüssig und wirkungsvoll über ein breites Spektrum von allgemeinen, beruflichen und persönlichen Themen zu sprechen. Sie trainieren sich verständlich auszudrücken und Ihre Standpunkte zu begründen und zu verteidigen. Sie vergrößern Ihren Wortschatz, üben Grammatik und verbessern Ihre Aussprache.

### Wie schaut die Maturaprüfung aus?

→ eine mündliche Prüfung

Die Matura-Prüfung wird von unserem Trainerteam erstellt und auch geprüft. Das sprachliche Zielniveau einer Englisch-Matura ist B2 in der Terminologie des Gemeinsamen Europäischen Referenzrahmens für Sprachen.

**Dauer:** 190 Lehreinheiten (inkl. 30 Lehreinheiten Fernlehre)

**Ihre Investition:** € 1.150,- einschließlich Arbeitsunterlagen

### Ort: Salzburg

Datum	Zeit	Kurs-Nr.
3.9.2024 – 17.6.2025	Di 18.00 – 22.00	9702201K
28.8.2024 – 18.6.2025	Mi 18.00 – 22.00	9702202K
17.2.2025 – 26.1.2026	Mo 18.00 – 22.00	9702203K

### Ort: St. Johann

Datum	Zeit	Kurs-Nr.
29.8.2024 – 12.6.2025	Do 18.00 – 22.00	9702261K

### Ort: Zell am See

Datum	Zeit	Kurs-Nr.
28.8.2024 – 18.6.2025	Mi 18.00 – 22.00	9702263K

### Ort: Tamsweg

Datum	Zeit	Kurs-Nr.
3.9.2024 – 17.6.2025	Di 18.00 – 22.00	9702264K



Direkt zum Kurs oder unter  
[wifisalzburg.at/97022x](https://wifisalzburg.at/97022x)



## Berufsreifeprüfung Fachbereich Betriebswirtschaft und Rechnungswesen

In diesem Lehrgang bereiten Sie sich optimal auf die Maturaprüfung im Fachbereich Betriebswirtschaft und Rechnungswesen vor. Sie können den Kurs als Tageskurs am Freitagvormittag oder als Abendkurs besuchen.

**Inhalte:** Der Lehrplan im Fachbereich orientiert sich an der Verordnung des Bundesministeriums für Bildung über kompetenzbasierte Curricula an anerkannten Lehrgängen zur Vorbereitung auf die Berufsreifeprüfung:

### Lehrplan

- Betriebs- und Volkswirtschaft, Wirtschaftssysteme, Wirtschaftspolitik, öffentliche Wirtschaft und Privatwirtschaft
- Kaufvertrag, rechtliche Grundlagen
- Betriebliche Leistungserstellung, Material- und Warenwirtschaft, betriebliche Leistungsverwertung, (Absatz)-Marketing, internationale Geschäftstätigkeit
- Management und Managementfunktionen, Projekt- und Qualitätsmanagement
- Personalmanagement, Mitarbeiterin bzw. Mitarbeiter im Betrieb, Personalverrechnung
- Rechnungswesen - Buchführung, Bilanz, Steuerlehre und Kostenrechnung
- Finanzierung und Investition, Controlling
- Unternehmensgründung (Entrepreneurship)



Weitere Informationen entnehmen Sie unserer Infobroschüre

**Voraussetzung:** Bitte beachten Sie, dass folgendes Grundwissen vorausgesetzt und im Kurs nur kurz wiederholt wird:

- System der doppelten Buchführung
- Belegwesen und Beleggrundsätze
- Verbuchung laufender Geschäftsfälle
- Auswirkung der Buchungen auf Erfolg und Kapital, Bilanz, der Weg von der Eröffnungs- zur Schlussbilanz
- Umsatzsteuer, innergemeinschaftlicher Erwerb
- Verbuchung von Originalbelegen anhand eines Fallbeispiels

### Wie schaut die Maturaprüfung aus?

- eine 5-stündige schriftliche Klausurarbeit und
- eine mündliche Prüfung

Der Prüfungsvorsitz wird von der Bildungsdirektion Salzburg bestellt. Die Prüfung selbst wird vom WIFI-Trainer-Team zusammengestellt und betreut.

**Hinweis:** Der Fachbereich Betriebswirtschaft und Rechnungswesen ist für alle Berufsgruppen möglich. Bitte beachten Sie: Vorkenntnisse sind unbedingt erforderlich.

**Dauer:** 150 Lehreinheiten (inkl. 30 Lehreinheiten Fernlehre)

**Ihre Investition:** € 1.190,- einschließlich Arbeitsunterlagen

### Ort: Salzburg

Datum	Zeit	Kurs-Nr.
13.9.2024 – 16.5.2025	Fr 8.00 – 13.00	9702401K
12.9.2024 – 15.5.2025	Do 18.00 – 22.00	9702402K

### Ort: St. Johann

Datum	Zeit	Kurs-Nr.
10.9.2024 – 13.5.2025	Di 18.00 – 22.00	9702461K

### Ort: Zell am See

Datum	Zeit	Kurs-Nr.
12.9.2024 – 15.5.2025	Do 18.00 – 22.00	9702463K



Direkt zum Kurs oder unter [wifisalzburg.at/97024x](https://wifisalzburg.at/97024x)



## Berufsreifeprüfung Fachbereich Gesundheit und Soziales

In diesem Lehrgang bereiten Sie sich optimal auf die Maturaprüfung im Fachbereich Gesundheit und Soziales vor. Sie können den Kurs als Tageskurs am Freitagvormittag oder als Abendkurs besuchen.

**Inhalte:** Der Lehrplan im Fachbereich orientiert sich an der Verordnung des Bundesministeriums für Bildung über kompetenzbasierte Curricula an anerkannten Lehrgängen zur Vorbereitung auf die Berufsreifeprüfung.

### Lehrplan

- Hygiene und Ernährung
- Betreuungsmaßnahmen und Gesundheitstraining
- Biomechanik und Stoffwechsel
- Angewandte Psychologie
- Soziale Verwaltung und Sanitätsrecht
- Sozialpsychologie und Psychosomatik

### Wie schaut die Maturaprüfung aus?

- Eine 5-stündige schriftliche Klausurarbeit und
- Eine mündliche Prüfung

**Hinweis:** Der Fachbereich Gesundheit und Soziales ist für alle Berufsgruppen möglich.

**Dauer:** 150 Lehreinheiten (inkl. 30 Lehreinheiten Fernlehre)

**Ihre Investition:** € 1.190,- einschließlich Arbeitsunterlagen

**Ort:** Salzburg

Datum	Zeit	Kurs-Nr.
9.9.2024 – 16.5.2025	Mo 18.00 – 22.00	9702501K
12.9.2024 – 15.5.2025	Do 18.00 – 22.00	9702502K
13.9.2024 – 16.5.2025	Fr 8.00 – 13.00	9702503K
19.2.2025 – 28.1.2026	Mi 18.00 – 22.00	9702504K



Direkt zum Kurs oder unter [wifisalzburg.at/97025x](https://wifisalzburg.at/97025x)



Im Kurs „Gesundheit und Soziales“ betrachten wir Gesundheit als körperliches, geistiges und soziales Wohlbefinden. Wir tauchen in die verschiedenen Lebensphasen von der Geburt, über die Kindheit und Jugend bis ins hohe Erwachsenenalter ein und entdecken die Vielfalt von Krankheitsbildern und erarbeiten Möglichkeiten ein langes gesundes und glückliches Leben zu gestalten.



Nürbauer Stefan, BE D  
Trainer im BRP-Fachbereich  
„Gesundheit und Soziales“

## Berufsreifeprüfung Fachbereich Informationsmanagement und Medientechnik

In diesem Lehrgang bereiten Sie sich optimal auf die Maturaprüfung im Fachbereich Informationsmanagement und Medientechnik vor.

**Inhalte:** Der Lehrplan im Fachbereich orientiert sich an der Verordnung des Bundesministeriums für Bildung über kompetenzbasierte Curricula an anerkannten Lehrgängen zur Vorbereitung auf die Berufsreifeprüfung.

### Lehrplan

- Informationssysteme und Netzwerke
- Bild-, Video- und Soundbearbeitung
- Autorensysteme, Beschreibungssprachen, Skriptsprachen, Makros, Applets, Benutzerschnittstellen
- Multimediadesign und Webpublishing
- Datenmodellierung und Datenbanken
- Soziale Auswirkungen der neuen Technologien, Datensicherheit und Datenschutz

### Wie schaut die Maturaprüfung aus?

- Eine 5-stündige schriftliche Klausurarbeit und
- Eine mündliche Prüfung

Der Prüfungsvorsitz wird von der Bildungsdirektion Salzburg bestellt. Die Prüfung selbst wird vom WIFI-Trainerteam zusammengestellt und betreut.

**Voraussetzung:** Gute EDV-Kenntnisse sind für diesen Fachbereich unbedingt erforderlich.



0 oder 1? Das ist die Frage für jeden, wenn es um die eigenen IT-Kenntnisse geht. Denn die heutige Arbeitswelt ist ohne Digitalisierung nicht mehr vorstellbar. Das bringt viele Chancen aber auch Risiken mit sich. Im Fachbereich „Informationsmanagement und Medientechnik“ ist es unser Ziel als versierter Anwender der IT die Chancen bestmöglich nutzen und die Risiken minimieren zu können. Wir erarbeiten professionelle Arbeitsweisen in Webdesign, Bildbearbeitung, Office und Datenbanken um die eigene Arbeitseffizienz im Beruf und an der Hochschule zu steigern und zur 1 im IT-Bereich zu werden.



Günther Haslinger  
Trainer im BRP-Fachbereich  
„Informationsmanagement  
und Medientechnik“



**Hinweis:** Der Fachbereich Informationsmanagement und Medientechnik ist für alle Berufsgruppen möglich.

**Dauer:** 150 Lehreinheiten (inkl. 30 Lehreinheiten Fernlehre)  
**Ihre Investition:** € 1.310,- einschließlich Arbeitsunterlagen

**Ort: Salzburg**

Datum	Zeit	Kurs-Nr.
11.9.2024 – 28.5.2025	Mi 18.00 – 22.00	9702601K
11.9.2024 – 14.5.2025	Mi 18.00 – 22.00	9702602K
24.2.2025 – 2.2.2026	Mo 18.00 – 22.00	9702603K

**Ort: St. Johann**

Datum	Zeit	Kurs-Nr.
9.9.2024 – 12.5.2025	Mo 18.00 – 22.00	9702661K

**Ort: Tamsweg**

Datum	Zeit	Kurs-Nr.
12.9.2024 – 15.5.2025	Do 18.00 – 22.00	9702664K



Direkt zum Kurs oder unter  
[wifisalzburg.at/97026x](https://wifisalzburg.at/97026x)

## Berufsreifeprüfung Fachbereich Politische Bildung und Recht

In diesem Lehrgang bereiten Sie sich optimal auf die Maturaprüfung im Fachbereich Politische Bildung und Recht vor.

**Inhalte:** Der Lehrplan im Fachbereich orientiert sich an der Verordnung des Bundesministeriums für Bildung über kompetenzbasierte Curricula an anerkannten Lehrgängen zur Vorbereitung auf die Berufsreifeprüfung.

### Lehrplan

- Aktive Staatsbürgerschaft, Menschenrechte und gesellschaftliche Werte
- Europäische und österreichische Rechtsordnung, staatliche Strukturen, internationale Organisationen
- Rechtsanwendung im Alltag unter besonderer Berücksichtigung des Einsatzbereiches
- Rechtsdurchsetzung, Verfahren, Rechtsinformation
- Unternehmer und Arbeitnehmer in Recht und Wirtschaft
- Zivilgesellschaft und Staat, gemeinwirtschaftliche Ansätze, politische Partizipation

### Wie schaut die Maturaprüfung aus?

- Eine 5-stündige schriftliche Klausurarbeit und
- Eine mündliche Prüfung

Der Prüfungsvorsitz wird von der Bildungsdirektion Salzburg bestellt. Die Prüfung selbst wird vom WIFI-Trainerteam zusammengestellt und betreut.

**Hinweis:** Der Fachbereich politische Bildung und Recht ist für alle Berufsgruppen möglich.

**Dauer:** 150 Lehreinheiten (inkl. 30 Lehreinheiten Fernlehre)  
**Ihre Investition:** € 1.190,- einschließlich Arbeitsunterlagen

**Ort: Salzburg**

Datum	Zeit	Kurs-Nr.
9.9.2024 – 12.5.2025	Mo 18.00 – 22.00	9702901K
17.2.2025 – 19.1.2026	Mo 18.00 – 22.00	9702902K



Direkt zum Kurs oder unter  
[wifisalzburg.at/97029x](https://wifisalzburg.at/97029x)



## Berufsreifeprüfung Fachbereich Maschinenbau

In diesem Lehrgang bereiten Sie sich optimal auf die Maturaprüfung im Fachbereich Maschinenbau vor.

**Inhalte:** Der Lehrplan im Fachbereich orientiert sich an der Verordnung des Bundesministeriums für Bildung über kompetenzbasierte Curricula an anerkannten Lehrgängen zur Vorbereitung auf die Berufsreifeprüfung.

### Lehrplan

- Grundbegriffe der Mechanik, Kräftesysteme, Festigkeit, Normen
- Statik
- Kinematik und Dynamik
- Festigkeit von Werkstoffen
- Maschinenelemente
- Umweltfragen im Maschinenbau, Computergestützte Konstruktion

### Wie schaut die Maturaprüfung aus?

- Eine 5-stündige schriftliche Klausurarbeit und
- Eine mündliche Prüfung

Der Prüfungsvorsitz wird von der Bildungsdirektion Salzburg bestellt. Die Prüfung selbst wird vom WIFI-Trainer-Team zusammengestellt und betreut.

**Voraussetzung:** Durch den berufsbezogenen Fachbereich bringen Sie Ihr aus der Berufspraxis (dem beruflichen Umfeld) und/oder der vorangegangenen Ausbildung erworbenes Fachwissen auf Maturaniveau. Daher muss der Fachbereich zu Ihrer Ausbildung, Ihrem Lehrberuf oder Ihrer beruflichen Tätigkeit passen.

**Hinweis:** Wir empfehlen Ihnen, dass Sie den Fachbereich Maschinenbau erst nach der Mathematik-Matura besuchen. Eine Anrechnung des Fachbereiches ist beispielsweise durch eine Meisterprüfung möglich. Der Verordnung über den Ersatz von Prüfungsgebieten entnehmen Sie eine vollständige Aufzählung der Anrechnungsmöglichkeiten.



Hier finden Sie die rechtlichen Bestimmungen über die Anrechnung des Fachbereiches.

**Seminarleiter:** Ing. Robert Stabauer

**Dauer:** 150 Lehreinheiten (inkl. 30 Lehreinheiten Fernlehre)

**Ihre Investition:** € 1.190,- einschließlich Arbeitsunterlagen

**Ort:** Salzburg

Datum	Zeit	Kurs-Nr.
12.9.2024 – 15.5.2025	Do 18.00 – 22.00	9702701K



Direkt zum Kurs oder unter [wifisalzburg.at/97027x](https://wifisalzburg.at/97027x)

”

Der Kurs Berufsreifeprüfung Fachbereich Maschinenbau ist mit komplexen Themen und anspruchsvollen technischen Berechnungen gefüllt. In diesem Kurs sind Personen unterschiedlichen Alters und mit unterschiedlicher Vorbildung. Sie setzen sich in ihrer Freizeit, nach der Arbeit noch vier Stunden in ein Schulzimmer, um sich weiterzubilden. Ich schätze nicht nur dieses Engagement der Teilnehmer, sondern auch, dass sie die Motivation und die zusätzliche Zeit aufbringen, um auch noch zuhause zu lernen. Umso mehr freue ich mich mit jeder Teilnehmerin und jedem Teilnehmer nach diesem „Kraftakt“ über die bestandene Maturaprüfung. Noch zu erwähnen ist, dass nicht jeder Kurs gleich ist und, dass auch ich als Vortragender mit jedem neuen Kurs dazulernen darf. Wie schon ein schönes Sprichwort sagt: „Ein guter Lehrer bleibt ein Schüler bis an das Ende seiner Tage.“



Ing. Robert Stabauer  
Trainer im BRP-Fachbereich  
„Maschinenbau“



## Berufsreifeprüfung Fachbereich Bautechnik

In diesem Lehrgang bereiten Sie sich optimal auf die Maturaprüfung im Fachbereich Bautechnik vor.

**Inhalte:** Der Lehrplan im Fachbereich orientiert sich an der Verordnung des Bundesministeriums für Bildung über kompetenzbasierte Curricula an anerkannten Lehrgängen zur Vorbereitung auf die Berufsreifeprüfung.

### Lehrplan

- Bauplatz und Gründung (Absicherung, Baugrund, Fundamente)
- Aufgehendes Mauerwerk
- Decken und Dächer
- Ausbauarbeiten, Stiegen und Hauskanalisation
- Holzbau und Stahlbau
- Umweltschutz, Recycling von Baumaterial

### Wie schaut die Maturaprüfung aus?

- Eine 5-stündige schriftliche Klausurarbeit und
- Eine mündliche Prüfung

Der Prüfungsvorsitz wird von der Bildungsdirektion Salzburg bestellt. Die Prüfung selbst wird vom WIFI-Trainer-Team zusammengestellt und betreut.

**Voraussetzung:** Durch den berufsbezogenen Fachbereich bringen Sie Ihr aus der Berufspraxis (dem beruflichen Umfeld) und/oder der vorangegangenen Ausbildung erworbenes Fachwissen auf Maturaniveau. Daher muss der Fachbereich zu Ihrer Ausbildung, Ihrem Lehrberuf oder Ihrer beruflichen Tätigkeit passen.

**Hinweis:** Eine Anrechnung des Fachbereiches ist beispielsweise durch eine Meisterprüfung möglich. Der Verordnung über den Ersatz der Fachbereiche entnehmen Sie eine vollständige Aufzählung der Anrechnungsmöglichkeiten.



Hier finden Sie die rechtlichen Bestimmungen über die Anrechnung des Fachbereiches.

**Seminarleiter:** Dipl. Ing. Soroush Foroughi

**Dauer:** 150 Lehreinheiten (inkl. 30 Lehreinheiten Fernlehre)

**Ihre Investition:** € 1.190,- einschließlich Arbeitsunterlagen

**Ort:** Salzburg

Datum	Zeit	Kurs-Nr.
12.9.2024 – 15.5.2025	Do 18.00 – 22.00	9703001K



Direkt zum Kurs oder unter [wifisalzburg.at/97030x](https://wifisalzburg.at/97030x)

”

Als Absolvent des Bauingenieurwesens und erfahrener Lehrkraft im Fachbereich Bautechnik am WIFI-Salzburg bin ich seit über acht Jahren mit Leidenschaft dabei, mein Fachwissen weiterzugeben. Für mich ist es eine erfüllende Aufgabe, erwachsene Lernende zu befähigen und zu inspirieren, ihr Verständnis für die Bautechnik zu vertiefen. Durch praxisnahe Beispiele und eine dynamische Unterrichtsgestaltung möchte ich meinen Teilnehmenden nicht nur theoretisches Wissen vermitteln, sondern auch ihre praktischen Fähigkeiten stärken. Es ist mir wichtig, sie auf ihrem beruflichen Weg zu unterstützen und sie mit den erforderlichen Kenntnissen auszustatten, um in der Bauindustrie erfolgreich zu sein.“



DI Soroush Foroughi  
Trainer im BRP-Fachbereich  
„Bautechnik“

## Salzburger Bildungsscheck 2024



Für berufsorientierte Weiterbildungen oder Ausbildungen. Die Förderungshöhe beträgt 50 % der Kurskosten, max. 1.100 Euro.



Infos auf [wifisalzburg.at/foerderungen](https://wifisalzburg.at/foerderungen)



# Übersicht

## Berufsreifeprüfung

05

Allgemeine Informationen	05
Informationsabende	06
Tageslehrgang	07
Deutsch	08
Mathematik	09
→ Abendkurs	09
→ Kompaktkurs	09
→ Online-Kurs	09
Englisch	10
Fachbereiche	11
→ Betriebswirtschaft und Rechnungswesen	11
→ Gesundheit und Soziales	12
→ Informationsmanagement und Medientechnik	12
→ Politische Bildung und Recht	13
→ Maschinenbau	14
→ Bautechnik	15

## WIFI-Lehrlingsakademie

21

Lehrlingsseminare ICH-Kompetenz	22
Lehrlingsseminare WIR-Kompetenz	24
Lehrlingsseminare ALLER-WELTS-Kompetenz	27

## Pflichtschulabschluss

31

## Lehre mit Matura

17

Allgemeine Informationen	17
Informationsabende	19



Alle Details und Informationen zu  
**Berufsreifeprüfung, Lehre mit Matura,  
 Lehrlingsakademie**

## Lehre mit Matura im WIFI



 Bundesministerium  
Bildung, Wissenschaft  
und Forschung

**"Lehre: Sehr g'scheit!" Mit diesem Motto wirbt die Wirtschaftskammer und wir können uns dem nur anschließen. Vor allem, wenn Sie Ihre Lehre mit einer kostenlosen Matura kombinieren.**

**Viele Wege stehen Ihnen offen:** Ein Lehrabschluss verschafft Ihnen eine ausgezeichnete Startposition am Arbeitsmarkt und die Matura verbessert Ihre Aufstiegschancen. Somit steht Ihnen eine berufliche Karriere ebenso offen wie ein Studium an einer Universität oder Fachhochschule. "Lehre mit Matura: Sehr, sehr g'scheit!"

**Hinweis:** Die Berufsmatura basiert auf Ihrer Lehrzeit, der Berufsschule, der Lehrabschlussprüfung sowie vier Maturafächern: Deutsch, Mathematik, Englisch und Ihrem persönlichen Fachbereich. Beim Fachbereich können Sie Ihre Kenntnisse einbringen und auf Maturaniveau heben (Fachbereiche Maschinenbau, Bautechnik) oder Sie wählen einen anderen Bereich, der allen Berufsgruppen offensteht. Dazu zählen: „Betriebswirtschaft und Rechnungswesen“, „Informationsmanagement und Medientechnik“, „Politische Bildung und Recht“ und „Gesundheit und Soziales“. Das Maturazeugnis erhalten Sie, wenn Sie Ihren Lehrabschluss sowie alle vier Fächer positiv abgeschlossen haben.

### Wann können Sie mit dem Programm Lehre mit Matura starten?

Wenn Sie bereits mit Ihrer Lehre gestartet haben und den verpflichtenden Informationsabend besucht haben, setzen wir den Beratungsprozess fort. Dabei nehmen wir uns ausgiebig Zeit für Sie, denn eine gründliche Vorbereitung ist entscheidend für einen erfolgreichen Start. Unsere Empfehlung lautet, dass Sie im zweiten Lehrjahr mit Ihrem ersten Vorbereitungskurs beginnen.

### Wie läuft das Beratungsverfahren ab?

#### Schritt 1: Basiskurs

Wir werfen Sie nicht ins kalte Wasser, sondern stehen Ihnen bereits vor der Lehre mit Matura beratend zur Seite. Dabei greifen wir noch einmal die Grundlagen der Fächer Deutsch, Mathematik und Englisch auf – mit jeweils zwölf Lehreinheiten. So können Sie kleine Lücken füllen und Bekanntes auffrischen. Diese Inhalte brauchen Sie dann für den Wissens-Check. Bitte nehmen Sie zum Basiskurs auch eine Kopie Ihres Lehrvertrages mit. Außerdem erstellen wir mit Ihnen einen persönlichen Bildungsplan für Sie. Denn wer gut plant, kommt besser an. Und: Wir geben Ihnen Tipps für Ihr Motivationsschreiben. Darin beschreiben Sie, warum Sie gerne am Lehre mit Matura-Programm teilnehmen wollen.

#### Schritt 2: Wissens-Check

Wer im Basiskurs gut aufgepasst hat, der sollte hier gut aufgehoben sein. Beim Wissens-Check fragen wir die gelernten Inhalte aus Deutsch, Mathematik und Englisch ab. Das Niveau entspricht der 8. Schulstufe.

#### Schritt 3: Potential-Analyse

Bei der Potenzial-Analyse finden wir heraus, wo Ihre Fähigkeiten, Stärken und Interessen liegen. Sie wird vom Bildungsministerium zur Verfügung gestellt und findet online statt. Den Link dazu erhalten Sie während des Basiskurses per E-Mail von uns.

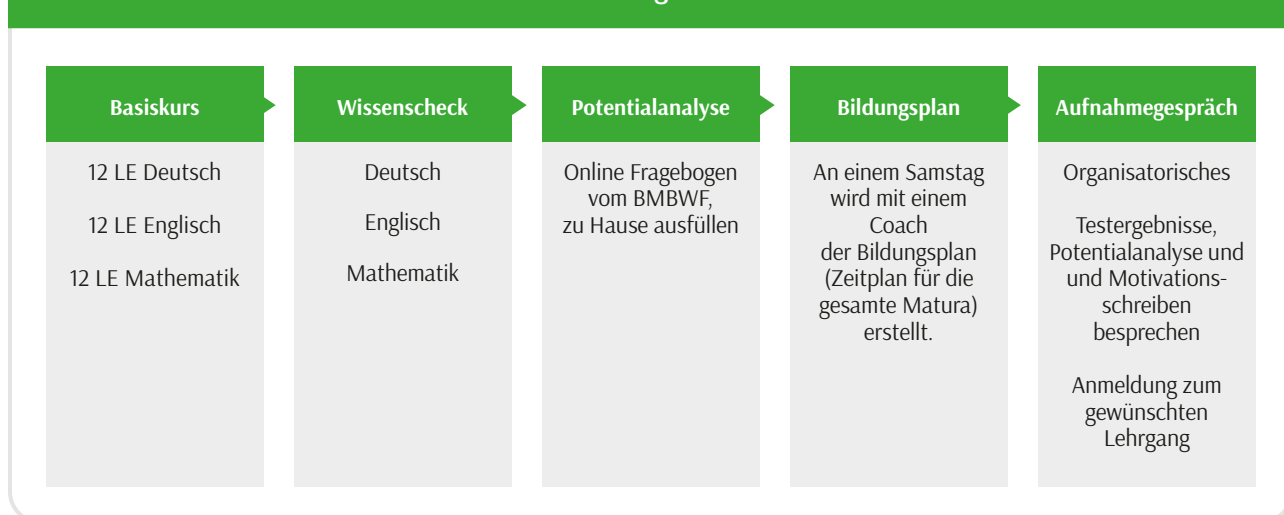
#### Schritt 4: Aufnahmegespräch

Abschließend lernen wir Sie in einem persönlichen Gespräch noch besser kennen. Diese Zeit nutzen wir unter anderem, um organisatorische Themen zu klären. Außerdem besprechen wir Ihr Motivationsschreiben und Ihren Bildungsplan. So finden wir gemeinsam heraus, ob die Lehre mit Matura der passende Weg für Sie ist.

Zum Aufnahmegespräch bitte mitnehmen:

- Bildungsplan
- Motivationsschreiben
- Unterschriebene Ausbildungsvereinbarung (bekommen Sie im Basiskurs)
- Falls Sie den Lehrgang während der Arbeitszeit besuchen: Bestätigung des Dienstgebers

### Das Beratungsverfahren





Beim Aufnahmegespräch erfolgt die Anmeldung zu Ihrem ersten Lehre mit Matura-Kurs.

### Zwei Wege zur Matura

Berufsbegleitend am Abend oder am Wochenende

- Die Kurse dauern in der Regel 1 Jahr
- Die Kurse finden einmal oder zweimal wöchentlich statt
- Keine Zustimmung des Lehrbetriebes erforderlich

Tageskurse in der Arbeitszeit

- Ganzzährige Ausbildung (weniger Ferien)
- Kurse am Donnerstag oder am Freitag von 8.00 – 13.00/13.30 Uhr
- Arbeitgeber bekommt die Brutto-Lehrlingsentschädigung rückerstattet
- Kurszeit = Arbeitszeit
- Zustimmung des Lehrbetriebes notwendig
- Nur im WIFI in der Stadt Salzburg möglich

Die Kurse starten jedes Jahr im Herbst und im Frühjahr.

### Anwesenheit

Ihr Ziel sollten 100% Kursanwesenheit sein. Es können mal unerwartete Dinge – berufliche wie privat – passieren. Genau dafür haben gibt es einen Puffer von 25%. Das bedeutet: Damit Sie zu den Prüfungen antreten können, müssen Sie in den einzelnen Fächern mindestens 75% Anwesenheit erreicht haben.

### Berufsschule

Der Besuch der Berufsschule geht vor. Wenn Sie Ihre Berufsschulzeit geblockt in einem Internat verbringen, müssen Sie in dieser Zeit selbständig mitarbeiten und Arbeitsaufträge erledigen. Unser Tipp: Bleiben Sie am Ball und lernen Sie während der Berufsschulzeit mit. Befindet sich Ihre Berufsschule am Wohnort, dann ist der Kurs regulär zu besuchen.

### Kosten

Die Matura-Lehrgänge sind mit Beginn des ersten Lehrgangs für fünf Jahre kostenlos. Sollten Sie länger brauchen, gehen die bisherigen Abschlüsse nicht verloren. Es sind nur die weiteren Kurse selbst zu bezahlen. Bestehende Abschlüsse bleiben erhalten.

**Was der Lehrbetrieb davon hat?** Er kann talentierte Lehrlinge fördern und damit künftig auf qualifizierte Facharbeiter:innen setzen. Außerdem wertet die Matura die Lehre auf – und wer so etwas aktiv anbietet, wertet auch das Image des eigenen Unternehmens auf.

### Voraussetzung für Teilnahme und Abschluss

Die Lehre mit Matura ist kostenlos. Dafür gib es ein paar Spielregeln, an die Sie sich halten müssen:

- Sie nehmen am Informationsabend teil und absolvieren das Beratungsverfahren. (Informationsabend, Basiskurs, Wissens-Check, Potenzial-Analyse, Aufnahmegespräch)
- Sie haben bereits vor dem Beratungsverfahren mit Ihrer Lehre begonnen.
- Sie starten rechtzeitig mit dem ersten Matura-Fach und schließen zumindest ein Fach vor Ihrer Lehrabschlussprüfung positiv ab. Sollte es beim ersten Versuch innerhalb der Lehrzeit nicht funktionieren, können Sie die Prüfung innerhalb der gesetzlichen

Behaltefrist (drei Monate) wiederholen. Diese Matura-Prüfung muss dann positiv sein, damit Sie weiterhin am kostenlosen Programm Lehre mit Matura teilnehmen können.

- Sie nehmen laufend an den Lehrgängen teil. Sollten Sie ohne Begründung länger als ein Jahr an keinem Lehrgang teilnehmen, ist das Lehre mit Matura-Programm für Sie beendet.
- Am Ende eines jeden Lehrgangs muss die Maturaprüfung abgelegt werden. Wenn Sie innerhalb von sechs Monaten ohne triftigen Grund nicht antreten, wird Ihre Teilnahme am Lehre mit Matura-Programm beendet.
- Zur letzten Maturaprüfung können Sie erst nach Ihrem 19. Geburtstag und Ihrer Lehrabschlussprüfung antreten.
- Sie unterschreiben die Ausbildungsvereinbarung des Bundesministeriums für Bildung, Wissenschaft und Forschung (BMBWF).
- Sie sind damit einverstanden, dass im Rahmen des Förderprogramms personenbezogene Daten verarbeitet werden (Datenschutzerklärung).
- Sie nehmen an der Evaluierung des Förderprogramms Lehre mit Matura teil.

Weitere Informationen und Details finden Sie in unserer Informationsbroschüre und erfahren Sie beim verpflichtend zu besuchenden Informationsabend.



Broschüre Lehre mit Matura



### **i Informationsabende**

Der Besuch des Informationsabends ist zwar verpflichtend, hat aber auch Vorteile: Hier haben Sie die Möglichkeit, umfassende Informationen zur "Lehre mit Matura" zu erhalten und alle Fragen zu klären. Als Ihre Lernbegleiter und Wegbereiter unterstützen wir Sie während des gesamten Prozesses - von der Antragstellung über die Anmeldung und Vorbereitung bis hin zur Prüfung. Wir stehen Ihnen mit Beratung, Begleitung und Coaching zur Seite. Bei Fragen oder Unsicherheiten sind wir jederzeit Ihr richtiger Ansprechpartner.

**Hinweis:** Die Kurse starten jedes Jahr im Herbst und im Frühjahr. Sie möchten sich am liebsten gleich zum Infoabend anmelden oder haben schon erste Fragen? Dann rufen Sie uns einfach an unter +43 (0) 662 8888-411 oder per Mail an [lehremitmatura@wifisalzburg.at](mailto:lehremitmatura@wifisalzburg.at). Wir nehmen uns gerne für Sie Zeit.

Ort	Datum	Zeit
Salzburg	6.6.2024	Do 18.00 – 19.30
Salzburg	3.9.2024	Di 18.00 – 19.30
Salzburg	8.1.2025	Mi 18.00 – 19.30
Zell am See	11.6.2024	Di 18.00 – 19.30
Zell am See	4.9.2024	Mi 18.00 – 19.30
Zell am See	15.1.2025	Mi 18.00 – 19.30
Tamsweg	25.6.2024	Di 18.00 – 19.30
Abtenau	9.9.2024	Mo 18.00 – 19.30 / online



Direkt zum Kurs oder unter [wifisalzburg.at/97002x](https://www.wifisalzburg.at/97002x)

### **Sie haben Fragen?**

Sie finden unsere Kontaktdaten auf der Rückseite dieser Broschüre oder im Internet unter [www.wifisalzburg.at/kategorie/p-matura-werkmeister-schulen/pe-lehre-mit-matura](https://www.wifisalzburg.at/kategorie/p-matura-werkmeister-schulen/pe-lehre-mit-matura)

**LEHRLING DES MONATS**

# Check dir den Fame!

Und 500 Euro

**Bewirb dich jetzt als Lehrling des Monats!**

**Giuliana Leutgeb**  
Lehre zur pharmazeutisch-kaufmännischen Assistenz bei Apotheke im AGZ in Altenmarkt/Pg.

**LEHRE** sehr g'scheit!

Eine Initiative von **LAND SALZBURG** **WKS** WIRTSCHAFTSKAMMER SALZBURG

WIRTSCHAFTSKAMMER SALZBURG



# Übersicht

## Berufsreifeprüfung

# 05

Allgemeine Informationen	05
Informationsabende	06
Tageslehrgang	07
Deutsch	08
Mathematik	09
→ Abendkurs	09
→ Kompaktkurs	09
→ Online-Kurs	09
Englisch	10
Fachbereiche	11
→ Betriebswirtschaft und Rechnungswesen	11
→ Gesundheit und Soziales	12
→ Informationsmanagement und Medientechnik	12
→ Politische Bildung und Recht	13
→ Maschinenbau	14
→ Bautechnik	15

## Lehre mit Matura

# 17

Allgemeine Informationen	17
Informationsabende	19

## WIFI-Lehrlingsakademie

# 21

Lehrlingsseminare ICH-Kompetenz	22
Lehrlingsseminare WIR-Kompetenz	24
Lehrlingsseminare ALLER-WELTS-Kompetenz	27

## Pflichtschulabschluss

# 31



Alle Details und Informationen zu  
**Berufsreifeprüfung, Lehre mit Matura,  
 Lehrlingsakademie**





## ICH-Kompetenz

Alles, was mich betrifft.

### Grundlagen der Kommunikation

- Di 28.01.2025, 10701014
- Di 24.06.2025, 10701024

**Zeit:** 8.00 – 16.00 Uhr

**Dauer:** 8 Lehreinheiten

**Trainerin:** Susanne Vietz, BA, MTD

**Ihre Investition:** € 190,-

### Kurz und knapp: Zeitmanagement am Punkt

- Do 21.11.2024, 10702014
- Do 27.03.2025, 10702024

**Zeit:** 9.00 – 17.00 Uhr

**Dauer:** 8 Lehreinheiten

**Trainer:** Axel Santer

**Ihre Investition:** € 190,-

### Ich, meine Stärken und mein Potenzial

- Di 21.01.2025, 10703014

**Zeit:** 9.00 – 13.00 Uhr

**Dauer:** 4 Lehreinheiten

**Trainerin:** Mag. Daniela Moser

**Ihre Investition:** € 115,-

### Effektiv und nachhaltig lernen – es kommt auf die Technik an

- Mo 07.10.2024, 10706014
- Mo 10.03.2025, 10706025

**Zeit:** 8.00 – 16.00 Uhr

**Dauer:** 8 Lehreinheiten

**Trainerin:** Claudia Brandstätter

**Ihre Investition:** € 190,-

### Scheitern erlaubt!

- Di 03.12.2024, 10705014
- Di 20.05.2025, 10705024

**Zeit:** 8.00 – 16.00 Uhr

**Dauer:** 8 Lehreinheiten

**Trainer:** Bernhard Stöllinger

**Ihre Investition:** € 190,-

### Der gute Ton: Etikette und Umgangsformen

- Mi 30.10.2024, 10805014
- Di 06.05.2025, 10805024

**Zeit:** 9.00 – 17.00 Uhr

**Dauer:** 8 Lehreinheiten

**Trainerin:** Sylvia Bauer

**Ihre Investition:** € 190,-



## WIR-Kompetenz

Alles, was uns betrifft.

### Teamarbeit: einer für alle, alle für einen

- Do 07.11.2024, 10802014
- Do 13.03.2025, 10802024

**Zeit:** 9.00 – 17.00 Uhr

**Dauer:** 8 Lehreinheiten

**Trainer:** Axel Santer

**Ihre Investition:** € 190,-

### Konfliktmanagement – Umgang mit unangenehmen Situationen

- Do 28.11.2024, 10803014
- Mi 19.03.2025, 10803024

**Zeit:** 8.00 – 16.00 Uhr

**Dauer:** 8 Lehreinheiten

**Trainerin:** Martha Neumaier

**Ihre Investition:** € 190,-

### 1x1 der Beschwerdekommunikation

- Di 29.04.2025, 10804014

**Zeit:** 8.00 – 16.00 Uhr

**Dauer:** 8 Lehreinheiten

**Trainerin:** Mag. Daniela Moser

**Ihre Investition:** € 190,-

### Das perfekte Business- Telefonat: Grundlagen

- Mi 18.09.2024, 10806014
- Mi 29.01.2025, 10806024

**Zeit:** 8.30 – 16.30 Uhr

**Dauer:** 8 Lehreinheiten

**Trainerin:** Ute Zischinsky

**Ihre Investition:** € 190,-

### Herausragender Kundenservice

- Mi 23.04.2025, 10807014

**Zeit:** 8.30 – 16.30 Uhr

**Dauer:** 8 Lehreinheiten

**Trainerin:** Ute Zischinsky

**Ihre Investition:** € 190,-

### Projektmanagement

- Mi 22.01.2025, 10808014

**Zeit:** 8.30 – 16.30 Uhr

**Dauer:** 8 Lehreinheiten

**Trainerin:** Martha Neumaier

**Ihre Investition:** € 190,-



## ALLER-WELTS-Kompetenz

Alles, was sonst noch wichtig ist.

### Finanzbildung – Was kostet die Welt?

- Di 08.04.2025, 10930014

**Zeit:** 8.00 – 12.00 Uhr

**Dauer:** 4 Lehreinheiten

**Trainerin:** Susanne Vietz, BA

**Ihre Investition:** € 115,-

### Gesundheit am Arbeitsplatz

- Di 25.03.2025, 10920014

**Zeit:** 8.00 – 16.00 Uhr

**Dauer:** 8 Lehreinheiten

**Trainerin:** Mag. Daniela Moser

**Ihre Investition:** € 190,-

## WIFI-Lehrlingsakademie

### Mit sieben Seminaren zum Lehrlingsdiplom

Abschluss  
mit Diplom

Besuchen Sie die Seminare in der WIFI-Lehrlingsakademie und maximieren Sie Ihr Potenzial während Ihrer Lehre. Wir bieten eine Vielfalt an Seminaren, die darauf abzielen, Ihre Fähigkeiten in verschiedenen Bereichen zu verbessern. Die Auswahl der Seminare ist flexibel, sodass Lehrbetriebe gemeinsam mit Ihnen die passenden Seminare entsprechend Ihrer individuellen Bedürfnisse auswählen können.

#### Was haben Sie als Lehrling davon?

Sie wollen beruflich hoch hinaus? Dann erhöhen Sie Ihre Chancen auf dem Arbeitsmarkt und holen Sie das Maximum aus Ihrer Lehrzeit heraus. Mit der WIFI-Lehrlingsakademie erweitern Sie Ihre Kompetenzen auf allen Ebenen.



**Stellen Sie sich Ihr individuelles Seminar-Programm nach Ihren Bedürfnissen zusammen. Nach 7 erfolgreich absolvierten Seminaren erhalten Sie das WIFI-Lehrlingsdiplom. Jedes Seminar ist selbstverständlich auch einzeln buchbar.**

#### Was haben Sie als Arbeitgeber davon?

Sie können die Persönlichkeitsentwicklung Ihrer Lehrlinge fördern und sich damit zukünftig auf gut qualifizierte Fachkräfte mit ausgeprägten sozialen Kompetenzen verlassen. Zudem wertet das Lehrlingsdiplom die Lehrausbildung auf, und indem Sie dies aktiv anbieten, steigern Sie auch das Image Ihres Unternehmens.

#### Ihre Fördermöglichkeiten:

Über Lehre Fördern können 75% der Kurskosten gefördert werden. Die Beantragung der Förderung ist unkompliziert und einfach. Mit der Rechnung erhalten Sie das Förder-Antragsformular.

#### ICH-Kompetenz

### Grundlagen der Kommunikation

#### Ihr Nutzen:

- ✓ Ich setze mich theoretisch und praktisch mit dem Thema Gesprächsführung und meinem eigenen Kommunikationsverhalten auseinander.
- ✓ Ich lerne Gesprächstechniken und Werkzeuge für eine gelungene Kommunikation kennen und anwenden.

#### Inhalte:

- Die eigene Persönlichkeit im Kommunikationsverhalten
- Gesprächsvorbereitung: u.a. innere Einstellung, mentale Vorbereitung, Rahmenbedingungen
- Techniken und Strategien für erfolgreiche Gespräche
- Vier Ebenen der Kommunikation
- Aktives Zuhören als Basis für eine gelungene Kommunikation
- Unterscheidung zwischen Selbst- und Fremdwahrnehmung: Selbstbild und Fremdbild

**Seminarleiterin:** Susanne Vitz, BA, MTD

**Dauer:** 8 Lehreinheiten

**Ihre Investition:** € 190,- einschließlich Arbeitsunterlagen

**Ort:** Salzburg

Datum	Zeit	Kurs-Nr.
28.1.2025	Di 8.00 – 16.00	1070101K
24.6.2025	Di 8.00 – 16.00	1070102K



Direkt zum Kurs oder unter  
[wifisalzburg.at/10701x](https://wifisalzburg.at/10701x)

### Kurz und knapp: Zeitmanagement am Punkt

#### Ihr Nutzen:

- ✓ Ich erkenne Störungen und „Zeitdiebe“, bekomme sie in den Griff und bringe mehr Struktur in meinen Alltag und Ordnung in die Informationsflut.
- ✓ Ich setze im Arbeitsalltag Prioritäten und gewinne Zeit für das Wesentliche.

#### Inhalte:

- Sinnvolle Routinen schaffen
- Methoden des Zeitmanagements
- Wie ich „Zeitdiebe“ erkenne und von mir fernhalte
- Wie erkenne ich, was wirklich wichtig ist?
- Organisation meines Schreibtisches und Arbeitsumfelds
- Umgang mit meiner „Inbox“: u.a. Telefon, E-Mail, WhatsApp, Social Media
- Tipps zur Tages-, Wochen- und Jahresplanung

**Seminarleiter:** Axel Santer

**Dauer:** 8 Lehreinheiten

**Ihre Investition:** € 190,- einschließlich Arbeitsunterlagen

**Ort:** Salzburg

Datum	Zeit	Kurs-Nr.
21.11.2024	Do 9.00 – 17.00	1070201K
27.3.2025	Do 9.00 – 17.00	1070202K



Direkt zum Kurs oder unter  
[wifisalzburg.at/10702x](https://wifisalzburg.at/10702x)

## Ich, meine Stärken und mein Potenzial

### Ihr Nutzen:

- ✓ Ich kenne meine Ziele und weiß, wie ich sie erreiche.
- ✓ Ich weiß, wie ich vom Planen ins Handeln komme.
- ✓ Ich kann mich selbst aus „Tiefs“ herausholen und mich motivieren.

### Inhalte:

- Selbstwahrnehmung & Selbsteinschätzung
- Erkennen der eigenen Stärken und Schwächen
- Lernstrategien erfolgreich anwenden
- Selbstmotivation im Alltag
- Tipps zum Umgang mit Stress
- Alte Denkmuster auflösen

**Seminarleiterin:** Mag. Daniela Moser

**Dauer:** 4 Lehreinheiten

**Ihre Investition:** € 115,- einschließlich Arbeitsunterlagen

**Ort:** Salzburg

Datum	Zeit	Kurs-Nr.
21.1.2025	Di 9.00 – 13.00	1070301K



Direkt zum Kurs oder unter  
[wifisalzburg.at/10703x](https://wifisalzburg.at/10703x)

## Effektiv und nachhaltig lernen - Es kommt auf die Technik an

### Ihr Nutzen:

- ✓ Ich bin in der Lage für meinen Lerntyp passend aus den verschiedenen Strategien zu wählen und kenne Möglichkeiten mein Wissen abzuspeichern.
- ✓ Ich verstehe wie mein Gehirn und Gedächtnis funktioniert.
- ✓ Zudem erstelle ich meinen für mich strukturierten Lernplan und kann so mein Wissen perfekt bei den Prüfungen und auch langfristig abrufen.

### Inhalte:

- Die Entwicklung des Gehirns und unser Gedächtnis: Wie hängt Lernen mit dem Gehirn zusammen?
- Speichern & Lernen: Wie speichern wir Informationen?
- Strategien: Welche guten Speicherstrategien gibt es?
- Lerntypen: Welcher der 4 Lerntypen bist du?
- Problemlösen: Unterschied zwischen Problem und Aufgabe
- Möglichkeiten der Förderung des Behaltens
- Vorbereitung: schriftliche & mündliche (LAP) Prüfung
- Erstellen eines eigenen Lernplanes

**Seminarleiterin:** Claudia Brandstätter

**Dauer:** 8 Lehreinheiten

**Ihre Investition:** € 190,- einschließlich Arbeitsunterlagen

**Ort:** Salzburg

Datum	Zeit	Kurs-Nr.
7.10.2024	Mo 8.00 – 16.00	1070601K
10.3.2025	Mo 8.00 – 16.00	1070602K



Direkt zum Kurs oder unter  
[wifisalzburg.at/10706x](https://wifisalzburg.at/10706x)





## Scheitern erlaubt!

Neu

### Ihr Nutzen:

- ✓ Ich darf SCHEITERN
- ✓ Ich rede sogar darüber und lerne daraus, auch von anderen.
- ✓ Ich bin erfolgreich und glücklich, wenn immer ich mutig bleibe und keine Angst vorm Scheitern habe.
- ✓ ERFOLG kommt aus dem SCHEITERN!

### Inhalte:

- Scheitern feiern - aus Fehlern lernen
- Fehlerkultur- offener Umgang mit Fehler
- Wachstum und Erfolg durch Scheitern
- Vom Scheitern zum Glück
- Was ist Glück? - Was macht mich glücklich?
- Freude im Leben durch Flow
- Flow: Herausforderung = Anforderung

**Seminarleiter:** Mag. Bernhard Stöllinger

**Dauer:** 8 Lehreinheiten

**Ihre Investition:** € 190,- einschließlich Arbeitsunterlagen

**Ort: Salzburg**

Datum	Zeit	Kurs-Nr.
3.12.2024	Di 8.00 – 16.00	1070501K
20.5.2025	Di 8.00 – 16.00	1070502K



Direkt zum Kurs oder unter  
[wifisalzburg.at/10705x](https://wifisalzburg.at/10705x)

## Der gute Ton: Etikette und Umgangsformen

### Ihr Nutzen:

- ✓ Dank meiner guten Umgangsformen hinterlasse ich einen positiven Eindruck.
- ✓ Ich kenne die wichtigsten Benimmregeln im Berufsalltag.
- ✓ Ich wirke bei beruflichen Anlässen souverän und gelassen.

### Inhalte:

- Gutes Benehmen im Berufsalltag
- Angemessener Umgang mit Kollegen und Kunden
- Wortschatz: Wie kann ich mich angemessen ausdrücken?
- Was sag ich bloß? Tipps für gelungenen Small Talk
- Tischmanieren beim Firmenessen
- Kleidungsetikette: Dos & Dont's
- Konfliktlösung am Arbeitsplatz

**Seminarleiterin:** Sylvia Bauer

**Dauer:** 8 Lehreinheiten

**Ihre Investition:** € 190,- einschließlich Arbeitsunterlagen

**Ort: Salzburg**

Datum	Zeit	Kurs-Nr.
30.10.2024	Di 9.00 – 17.00	1080501K
6.5.2025	Di 9.00 – 17.00	1080502K

## WIR-Kompetenz

## Teamarbeit: einer für alle, alle für einen

### Ihr Nutzen:

- ✓ Ich kenne und verstehe die unterschiedlichen Rollen in einem Team.
- ✓ Ich kenne die Stärken eines Teams und kann davon profitieren.
- ✓ Ich kann zur Lösung von Konflikten im Team beitragen.

### Inhalte:

- Die Rollenverteilung in Gruppen
- Tipps zur fairen Arbeitsaufteilung
- Entscheidungsfindung in der Gruppe
- Teamkultur: Wie gehen wir miteinander um?
- Umgang mit unterschiedlichen Charaktertypen
- Ursachen und Arten von Konflikten in Teams – und wie man sie löst

**Seminarleiter:** Axel Santer

**Dauer:** 8 Lehreinheiten

**Ihre Investition:** € 190,- einschließlich Arbeitsunterlagen

**Ort: Salzburg**

Datum	Zeit	Kurs-Nr.
7.11.2024	Do 9.00 – 17.00	1080201K
13.3.2025	Do 9.00 – 17.00	1080202K



Direkt zum Kurs oder unter  
[wifisalzburg.at/10802x](https://wifisalzburg.at/10802x)

## Konfliktmanagement-Umgang mit unangenehmen Situationen

### Ihr Nutzen:

- ✓ Ich weiß, wie ich unnötige Konflikte gezielt vermeide.
- ✓ Ich reagiere bei einem Konflikt sachlich und professionell und kann mit schwierigen Situationen souverän umgehen.

### Inhalte:

- Umgang mit komplizierten Gesprächspartnern
- Was sind die Ursachen von Konflikten?
- Aktives Zuhören: Bedürfnisse meines Gesprächspartners erkennen
- Erkennen von potenziellen Konfliktsituationen – und wie man sie vermeidet
- Fallbeispiele: Auseinandersetzungen mit Kunden/Vorgesetzten/Kollegen
- Killerphrasen und Umgang mit verbalen Angriffen
- Mobbing am Arbeitsplatz: was tun?

**Seminarleiterin:** Martha Neumaier

**Dauer:** 8 Lehreinheiten

**Ihre Investition:** € 190,- einschließlich Arbeitsunterlagen

**Ort:** Salzburg

Datum	Zeit	Kurs-Nr.
28.11.2024	Do 8.00 – 16.00	1080301K
19.3.2025	Mi 8.00 – 16.00	1080302K



Direkt zum Kurs oder unter  
[wifisalzburg.at/10803x](https://wifisalzburg.at/10803x)

## 1x1 der Beschwerde-kommunikation

### Ihr Nutzen:

- ✓ Ich reagiere angemessen auf Beschwerden und kann auf Kundenwünsche eingehen.
- ✓ Ich weiß, wie ich mit Kritik sachlich umgehe und sie nicht persönlich nehme.
- ✓ Ich kenne verschiedene Lösungswege bei einem Konflikt.

### Inhalte:

- Was ist Kundenzufriedenheit?
- Die Phasen einer Reklamation/Beschwerde
- Unterschied zwischen Sach- und Beziehungsebene
- Umgang mit herausfordernden Gesprächspartnern
- Was mache ich, wenn eine Situation festgefahren ist?
- Wie ich meine positive Grundstimmung bei Beschwerden behalte

**Seminarleiterin:** Mag. Daniela Moser

**Dauer:** 8 Lehreinheiten

**Ihre Investition:** € 190,- einschließlich Arbeitsunterlagen

**Ort:** Salzburg

Datum	Zeit	Kurs-Nr.
29.04.2025	Di 8.00 – 16.00	1080401K



Direkt zum Kurs oder unter  
[wifisalzburg.at/10804x](https://wifisalzburg.at/10804x)



## Das perfekte Business-Telefonat: Grundlagen

### Ihr Nutzen:

- ✓ Tagtäglich telefonieren wir mit Kund:innen, Kollegen:innen oder Geschäftspartner:innen. Kaum jemand macht sich allerdings Gedanken, ob das Telefonat in korrekter Art und Weise getätigt wird.
- ✓ Immerhin könnte ein Telefonat der erste Kontakt zwischen neuen Kund:innen und Ihrem Unternehmen sein. Deshalb sollte dieses äußerst positiv verlaufen.
- ✓ Ich lerne ein Gespräch richtig vorzubereiten, kompetent durch das Gespräch zu führen und einen eleganten Abschluss für eine ausgezeichnete Serviceleistung am Telefon zu finden. In diesem Seminar steht der Workshop-Charakter im Vordergrund.

### Inhalte:

- Warum ist das Telefon heutzutage so wichtig wie nie zuvor?
- Am Telefon bin ICH das Unternehmen
- Die Profistufen eines Telefonats
- Mein persönlicher Telefon-Leitfaden
- Der "Ton macht die Musik" – wie höre ich mich und wie hören mich die anderen?
- Der richtige Zeitpunkt für ein Telefonat
- Zielsetzung für positive Gespräche
- DANKE für's Gespräch!

**Seminarleiterin:** Ute Zischinsky

**Dauer:** 8 Lehreinheiten

**Ihre Investition:** € 190,- einschließlich Arbeitsunterlagen

### Ort: Salzburg

Datum	Zeit	Kurs-Nr.
18.9.2024	Mi 8.30 – 16.30	1080601K
29.1.2025	Mi 8.30 – 16.30	1080602K



Direkt zum Kurs oder unter  
[wifisalzburg.at/10806x](https://wifisalzburg.at/10806x)

## Herausragender Kundenservice

### Ihr Nutzen:

- ✓ Besonders in Zeiten der Digitalisierung steht der Mensch weiter im Vordergrund. Nur wenn es gelingt Kunden individuell und professionell zu beraten und betreuen, werden sie das Unternehmen schätzen und weiterempfehlen.
- ✓ Gut geschulte Mitarbeiter:innen wirken daher wie eine Visitenkarte des Unternehmens.
- ✓ In diesem Seminar lerne ich, wie ich im Kundenkontakt eloquent handeln kann.

### Inhalte:

- Dienstleistungsbewusstsein - was heißt das?
- Wer ist mein:e Kunde:in?
- Persönliche Kundenbindung
- Professionelles Auftreten
- DIE Service-Persönlichkeit
- Was ist Service-Excellence?
- Kommunikation als wichtigstes Instrument zur Bestleistung
- Image und Auftritt/Corporate Wording

**Seminarleiterin:** Ute Zischinsky

**Dauer:** 8 Lehreinheiten

**Ihre Investition:** € 190,- einschließlich Arbeitsunterlagen

### Ort: Salzburg

Datum	Zeit	Kurs-Nr.
23.4.2025	Mi 8.30 – 16.30	1080701K



Direkt zum Kurs oder unter  
[wifisalzburg.at/10807x](https://wifisalzburg.at/10807x)





## Projektmanagement

### Ihr Nutzen:

- ✓ Ich verstehe, was ein Projekt ist und wie Ziele definiert und formuliert werden.
- ✓ Ich lerne, welche Projektphasen es gibt und wie ein Projekt geplant, organisiert, durchgeführt und kontrolliert wird.
- ✓ Ein gelungenes Projekt erfordert auch Teamarbeit, gute Kommunikation, Motivation und den konstruktiven Umgang mit Konflikten. Das sind alles Aspekte, die ich in diesem Seminar kennenlernen.

### Inhalte:

- Was ist ein Projekt? Was bedeutet „Projekt-Management“?
- Ziele definieren und formulieren
- Projektorganisation (Projektteam, Entscheidungs- und Weisungsbefugnisse, Aufgabenverteilung)
- Projektphasen
- Planungsmethoden (SWOT-Analyse, Projektstrukturplan, Ablaufplan, Kostenplan, u.ä.)
- Controlling

### Praxisbeispiel:

Die Teilnehmer wählen ein Projekt (z.B. Organisation eines Firmenfestes) und erarbeiten in Gruppen Schritt für Schritt, wie sie dieses Projekt umsetzen würden: erste Schritte, Zieldefinition, Mitglieder Projektteam, wer trifft Entscheidungen, Aufgabenverteilung, Umfeld- Analyse. Dann werden die Aufgaben gesammelt und Arbeitspakete erstellt. Die Lehrlinge entscheiden: welche Planungsmethoden sind sinnvoll, welche Meilensteine werden definiert und die Kosten werden abgeschätzt. Abschließend wird besprochen, wie das Controlling sinnvoll organisiert werden kann. Nach dieser umfangreichen Gruppenarbeit diskutieren die Lehrlinge über Teamarbeit, Bedeutung der Kommunikation (im Projektmanagement) und Möglichkeiten zur Konfliktlösung.

**Seminarleiterin:** Martha Neumaier

**Dauer:** 8 Lehreinheiten

**Ihre Investition:** € 190,- einschließlich Arbeitsunterlagen

**Ort:** Salzburg

Datum	Zeit	Kurs-Nr.
22.1.2025	Mi 8.00 – 16.00	1080801K



Direkt zum Kurs oder unter  
[wifisalzburg.at/10808x](https://wifisalzburg.at/10808x)

## ALLER-WELTS-Kompetenz

## Finanzbildung - Was kostet die Welt?

### Ihr Nutzen:

- ✓ Ich kenne die Grundbegriffe der Finanzwelt. Geld, Schulden und Finanzierung sind für mich Begriffe, welche ich verstehe.
- ✓ Ich verstehe nun auch, wie die Welt der Finanzen funktioniert.
- ✓ Durch dieses Wissen verstehe ich finanztechnische Themen in meinem Lehrbetrieb besser.

### Inhalte:

- Was ist Geld?
- Einnahmen und Ausgaben
- Der Weg vom Brutto zum Netto
- Wieso wird alles teurer? (Inflation)
- Wie funktioniert das mit dem Investieren?
- Finanzierung und Schulden

**Seminarleiterin:** Susanne Vietz, BA, MTD

**Dauer:** 4 Lehreinheiten

**Ihre Investition:** € 115,- einschließlich Arbeitsunterlagen

**Ort:** Salzburg

Datum	Zeit	Kurs-Nr.
8.4.2025	Di 8.00 – 12.00	1093001K



Direkt zum Kurs oder unter  
[wifisalzburg.at/10930x](https://wifisalzburg.at/10930x)

## Gesundheit am Arbeitsplatz

### Ihr Nutzen:

- ✓ Mit Eintritt in die Lehre setze ich meine ersten Schritte ins Arbeitsleben und möchte die Freude an der Arbeit sowie meine Arbeitsleistung langfristig erhalten.
- ✓ In diesem Seminar erfahre ich anhand von praktischen Übungen, theoretischen Inputs und Selbstreflektionen, wie es mir gelingen kann, meine physische und psychische Gesundheit zu pflegen.

### Inhalte:

- Körperliches Wohlbefinden - Koordination, Stabilität, Ausdauer und Flexibilität
- Geistiges Wohlbefinden - Entspannung, "Abschalten können", mentale Erholung
- Soziales Wohlbefinden - am Arbeitsplatz und in der Freizeit
- "Energiebooster" Ernährung

**Voraussetzung:** Gemütliche Kleidung mit Bewegungsfreiheit, am besten Lagenlook

**Seminarleiterin:** Mag. Daniela Moser

**Dauer:** 8 Lehreinheiten

**Ihre Investition:** € 190,- einschließlich Arbeitsunterlagen

**Ort:** Salzburg

Datum	Zeit	Kurs-Nr.
25.3.2025	Di 8.00 – 16.00	1092001K



Direkt zum Kurs oder unter  
[wifisalzburg.at/10920x](https://wifisalzburg.at/10920x)

”

Aufmerksam auf die WIFI-Lehrlingsakademie wurde ich durch meinen Lehrbetrieb. Sie boten mir an mich nach meiner eigenen Wahl für verschiedene Lehrlingsseminare anzumelden. Die eigene Wahl der Lehrlingsseminare durch die Lehrlinge, würde ich jedem Lehrbetrieb weiterempfehlen, denn nur man selbst weiß, wo seine Interessen, Stärken und Schwächen liegen.

Meiner Meinung nach ist die Lehrlingsakademie ein tolles Konzept, hier kann man seinen Wissensstand erweitern, Stärken fördern und über seine Schwächen hinauswachsen. Es ist ebenfalls eine gute Gelegenheit sich mit neuen Menschen auszutauschen und das nicht nur mit den Lehrlingen, sondern auch mit den jeweiligen Trainern. Eine positive Einstellung sowie eine gewisse Offenheit sollte jeder mitbringen und am Ende nimmt sich jeder das mit was für einen wichtig ist.



Victoria Obermeier  
Absolventin des  
WIFI-Lehrlingsdiploms



”

*Als Trainer versuche ich, mich so gut wie möglich auf die Menschen einzustellen - vom Lehrling im ersten Lehrjahr bis zum CEO.*

*Es ist faszinierend zu sehen, wie schnell junge Menschen neue Fertigkeiten erlernen und sich an neue Technologien anpassen. Unsere Generation Z braucht auf jeden Fall konstruktives Feedback.*



**Axel Santer**  
Trainer  
WIFI-Lehrlingsakademie

*Die jungen Erwachsenen wollen wissen, wie und wo sie sich verbessern können und schätzen Mentoren, die sie dabei unterstützen. Entscheidend ist, dass sie sich einbringen können, dass ihre Meinung zählt und ihre Wünsche berücksichtigt werden.*

*Was die viel diskutierte Aufmerksamkeitsspanne betrifft, ist es wichtig, Lerninhalte kurz, prägnant und visuell ansprechend auf den Punkt zu bringen. Die jungen Auszubildenden lieben Storytelling. Auch kurzweilige Übungen in der Gruppe kommen gut an.*

*Eine meiner hilfreichen Grundhaltungen bei der Arbeit mit Lehrlingen: „Die Jugend ist nicht nur die Zukunft, sondern auch die Gegenwart. Wir sollten nicht versuchen, sie zu formen, sondern ihr helfen, sich zu entfalten.“ (Albert Schweitzer)*



Alle Seminare und Termine auf einen Blick:  
**Hier finden Sie eine Terminübersicht für das gesamte Kursjahr 2024/25**







# Übersicht

## Berufsreifeprüfung

05

Allgemeine Informationen	05
Informationsabende	06
Tageslehrgang	07
Deutsch	08
Mathematik	09
→ Abendkurs	09
→ Kompaktkurs	09
→ Online-Kurs	09
Englisch	10
Fachbereiche	11
→ Betriebswirtschaft und Rechnungswesen	11
→ Gesundheit und Soziales	12
→ Informationsmanagement und Medientechnik	12
→ Politische Bildung und Recht	13
→ Maschinenbau	14
→ Bautechnik	15

## Lehre mit Matura

17

Allgemeine Informationen	17
Informationsabende	19

## WIFI-Lehrlingsakademie

21

Lehrlingsseminare ICH-Kompetenz	22
Lehrlingsseminare WIR-Kompetenz	24
Lehrlingsseminare ALLER-WELTS-Kompetenz	27

## Pflichtschulabschluss

31



Alle Details und Informationen zu  
**Berufsreifeprüfung, Lehre mit Matura,  
 Lehrlingsakademie**

# Pflichtschul-Abschluss Informationsabend

## Erwachsenengerechter Pflichtschul-Abschluss Machen Sie kostenlos Ihren Abschluss!

Es gibt viele Gründe, warum jemand die Schule noch nicht abgeschlossen hat. Wir geben Ihnen gute Gründe, warum Sie gerade jetzt Ihren Abschluss machen sollten.

### Ihr Nutzen:

- ✓ Finden Sie leichter einen Job, der zu Ihnen passt
- ✓ Erweitern Sie Ihr Wissen
- ✓ Besuchen Sie eine höhere Schule
- ✓ Ermöglichen Sie sich Aus- und Weiterbildungen

**Das Beste:** Es kostet nichts. Und nach einem Jahr halten Sie Ihren Abschluss in der Hand.

**Inhalte:** Der Pflichtschul-Abschluss besteht aus 4 Hauptfächern und 2 Nebenfächern.

### Hauptfächer:

- Deutsch - Kommunikation und Gesellschaft (Fächerbündel)
- Mathematik
- Englisch - Globalität und Transkulturalität (Fächerbündel)
- Berufsorientierung

### Nebenfächer:

- Gesundheit und Soziales
- Kreativität und Gestaltung

**Voraussetzung:** Deutsch B1 Niveau ist erforderlich

### So kommen Sie zu Ihrem Abschluss

Bis auf Deutsch legen Sie alle Prüfungen bei Ihrem Trainer am WIFI ab. Die Deutsch-Prüfung findet an unserer Partnerschule statt.



Direkt zum Kurs oder unter  
[wifisalzburg.at/96001x](https://wifisalzburg.at/96001x)

Sie besitzen bereits ein Zeugnis? Zum Beispiel von der 4. Klasse Hauptschule, der neuen Mittelschule oder von einem Gymnasium? Gut! Denn dann rechnen wir Ihnen alle positiven Fächer an. Sie müssen nur die fehlenden Fächer nachholen.

Wichtig: Sie müssen mindestens 16 Jahre alt sein, bevor Sie zur ersten Prüfung antreten können. Mit den Kursen können Sie schon früher starten.

**Ihre Investition:** Keine, außer Ihre Zeit. Und die investieren Sie in Ihre Zukunft. Wir freuen uns auf Ihre Anmeldung.

### **i** Informationsabende

Ort	Datum	Zeit
Salzburg	22.5.2024	Mi 18.00 – 19.00
Salzburg	2.7.2024	Di 18.00 – 19.00
Salzburg	2.9.2024	Mo 18.00 – 19.00

Der nächste Lehrgang zur Vorbereitung auf den Pflichtschulabschluss startet am 9. September 2024. Die genauen Lehrgangs-Zeiten finden Sie im Internet. Die Kurszeiten sind Montag – Freitag, jeweils 14.00 – 18.00 Uhr.





# WIFI Salzburg

Das WIFI Salzburg ist die erste Adresse für berufliche Aus- und Weiterbildung.

”

*Das WIFI ist Partner der Salzburger Wirtschaft und steht für Qualität und Innovation. Um den Fachkräftemangel entgegenzuwirken, ist bei gezielter Aus- und Weiterbildung anzusetzen. Wir leisten im WIFI Salzburg unseren Beitrag, damit die Salzburger Betriebe durch gut ausgebildete Fachkräfte unterstützt werden.*



MMag.  
Annemarie Schaur

Institutsleiterin  
WIFI Salzburg



KommR  
Michaela Hilber

Vorsitzende des  
Bildungsbeirates der  
Wirtschaftskammer  
Salzburg

2.500

Kurse, Lehrgänge und Seminare

1.000

erfahrene Trainer und Trainerinnen

28.000

Kursteilnahmen pro Jahr

4

Standorte



# Unser Beitrag für Ihren Erfolg.



Hoher Praxisbezug  
der Kurse



Moderne Lernmethoden durch  
WIFI-Lernmodell „LENA“



Kursprogramm  
am Puls der Zeit



Hohe Qualität  
nach EN/ISO 9001 und Ö-Cert



International anerkannte  
Zertifikate und Abschlüsse



# Service

## Kursberatung und -information

Unser Ziel ist es, dass Sie bei uns die Aus- und Weiterbildung finden, die perfekt zu Ihnen bzw. Ihren Mitarbeiter:innen passt. Unser Kundenservice beantwortet gerne Ihre Fragen.



**WIFI Salzburg Stadt**

**Julius-Raab-Platz 2, 5027 Salzburg**

**Kontakt Kundenservice**

T +43 (0) 662 8888-411, -412, -413  
E [info@wifisalzburg.at](mailto:info@wifisalzburg.at)  
[www.wifisalzburg.at](http://www.wifisalzburg.at)

**Öffnungszeiten**

Montag – Donnerstag: 7.30 – 18.30 Uhr  
Freitag: 7.30 – 17.00 Uhr  
Samstag: 7.30 – 12.00 Uhr



**WIFI Pongau**

**Premweg 4, 5600 St. Johann/Pongau**

**Kontakt Kundenservice**

T +43 (0) 6412 4343-0  
E [pongau@wifisalzburg.at](mailto:pongau@wifisalzburg.at)  
[www.wifisalzburg.at/pongau](http://www.wifisalzburg.at/pongau)

**Öffnungszeiten**

Montag – Donnerstag: 7.30 – 12.15, 13.00 – 17.00 Uhr  
Freitag: 7.30 – 12.30 Uhr



**WIFI Pinzgau**

**Schulstraße 14, 5700 Zell am See**

**Kontakt Kundenservice**

T +43 (0) 6542 72440  
E [pinzgau@wifisalzburg.at](mailto:pinzgau@wifisalzburg.at)  
[www.wifisalzburg.at/pinzgau](http://www.wifisalzburg.at/pinzgau)

**Öffnungszeiten**

Montag – Donnerstag: 7.30 – 12.15, 13.00 – 17.00 Uhr  
Freitag: 7.30 – 12.30 Uhr



**WIFI Lungau**

**Friedhofstraße 6, 5580 Tamsweg**

**Kontakt Kundenservice**

T +43 (0) 6474 2253  
E [lungau@wifisalzburg.at](mailto:lungau@wifisalzburg.at)  
[www.wifisalzburg.at/lungau](http://www.wifisalzburg.at/lungau)

**Öffnungszeiten**

Montag – Donnerstag: 7.30 – 12.15, 13.00 – 17.00 Uhr  
Freitag: 7.30 – 12.30 Uhr



## Staatliche Förderungen: Unsere Fördertipps

Das Land Salzburg fördert berufsorientierte Aus- und Weiterbildungen, in welchen Qualifikationen vermittelt werden, die entweder unmittelbar im Berufsleben angewendet werden können oder die Voraussetzung für eine angestrebte berufliche Veränderung (Umschulung) sind.

Alle Fördermöglichkeiten im Überblick:  
[wifisalzburg.at/foerderungen](http://wifisalzburg.at/foerderungen)



## WIFI-Kursbroschüren

Ob Sie unser neues Programm als PDF herunterladen oder lieber die gedruckte Version in Händen halten möchten - unsere Kursbroschüren machen es Ihnen leicht, den perfekten Kurs zu finden.

Zu den Kursbroschüren:  
[wifisalzburg.at/kursbroschueren](http://wifisalzburg.at/kursbroschueren)



## Kostenloses Ticket für den öffentlichen Verkehr

Mit Ihrer Rechnung können Sie die Verkehrsmittel in der Stadt Salzburg (Kernzone) kostenlos nutzen.



## Online-Services: myWIFI und WIFI-Lernplattform

Mit unserem kostenlosen Kundenportal myWIFI haben Sie alles rund um Ihren Kurs im Überblick. Verwalten Sie Ihre gebuchten und abgeschlossenen Kurse sowie Zahlungs- und Teilnahmebestätigungen. Mit myWIFI können Sie Kursunterlagen up- und downloaden, sowie im Lernteam kommunizieren.

Zum Kundenportal:  
[wifisalzburg.at/myWIFI](http://wifisalzburg.at/myWIFI)



## Newsletter

Bleiben Sie up-to-date mit dem WIFI-Newsletter. Wir informieren Sie regelmäßig über aktuelle Kurse, Veranstaltungen und Neuigkeiten.

Zur Newsletter-Anmeldung:  
[wifisalzburg.at/newsletter](http://wifisalzburg.at/newsletter)



## Ermäßigtes Parken in der WIFI-Tiefgarage

Teilnehmer:innen einer Aus- und Weiterbildung im WIFI Salzburg profitieren vom ermäßigten Parken in der Parkgarage.







# Abschlüsse

Im WIFI können Sie hochwertige und von der Wirtschaft anerkannte Abschlüsse erwerben. Neben den Zeugnissen und Diplomen sind besonders die Zertifikate der WIFI-Zertifizierungsstelle hervorzuheben, welche auch international anerkannt sind.

## WIFI-Teilnahmebestätigung

- Bei mindestens 75% Anwesenheit

## WIFI-Zeugnis

- Bei Abschluss eines WIFI-Kurses oder WIFI-Lehrgangs mit Prüfung
- Prüfung basiert auf dem vom Bundesministerium für Wirtschaft, Familie und Jugend (BMWFJ) genehmigten bzw. zur Kenntnis gebrachten Prüfungsordnungen

## WIFI-Diplom

- Bei Kursen und Lehrgängen mit Wissensüberprüfung (z.B. durch Projektarbeit)

## WIFI-Zertifikat

- Bei erfolgreicher Absolvierung des Prüfungsprogramms stellt die WIFI-Zertifizierungsstelle ein WIFI-Personen-Zertifikat aus
- Akkreditiert und regelmäßig überwacht vom Bundesministerium für Arbeit und Wirtschaft (BMWA)
- WIFI-Zertifikate sind international anerkannt

## WIFI-Lehrlingsdiplom

- Bei Besuch von mindestens sieben Seminaren aus der WIFI-Lehrlingsakademie



# Online-Formate

Digitales lernen war noch nie so einfach und das WIFI Salzburg liefert mit unterschiedlichen Angeboten das perfekte Kurserlebnis zu Ihrem Erfolg. In der folgenden Übersicht erklären wir unsere unterschiedlichen Angebote.

Blended Learning	Live Online	E-Learning (on demand)	Hybrid	Begleiteter Online-Kurs
<b>Sie lernen teilweise online und im WIFI</b>	<b>Sie lernen online in der Gruppe</b>	<b>Sie lernen zu 100% online</b>	<b>Sie lernen live online oder im WIFI</b>	<b>Sie lernen flexibel online und erhalten Trainer-Feedback</b>
<ul style="list-style-type: none"> <li>→ Sie lernen selbstständig und flexibel auf der WIFI-Lernplattform.</li> <li>→ Sie vertiefen Ihr Wissen in Präsenzeinheiten.</li> </ul>	<ul style="list-style-type: none"> <li>→ Sie lernen im virtuellen Raum mit anderen Teilnehmer:innen.</li> <li>→ Sie arbeiten gemeinsam nach einem fixen Zeitplan.</li> <li>→ Die Trainer:innen unterstützen Sie virtuell.</li> </ul>	<ul style="list-style-type: none"> <li>→ Sie lernen auf der WIFI-Lernplattform.</li> <li>→ Die Lerninhalte stehen Ihnen jederzeit zur Verfügung.</li> <li>→ Sie können selbstständig im Stoff vorgehen.</li> <li>→ Sie können Ihr Tempo selbst bestimmen.</li> </ul>	<ul style="list-style-type: none"> <li>→ Die Trainer:innen legen vor Kursbeginn fest, in welcher Form Sie am Kurs teilnehmen. Hierbei gibt es die Möglichkeit im WIFI anwesend zu sein oder sich online zuzuschalten.</li> <li>→ Die Trainer:innen unterstützen Sie im WIFI oder online.</li> </ul>	<ul style="list-style-type: none"> <li>→ Sie lernen selbstständig und flexibel auf der WIFI-Lernplattform.</li> <li>→ Die Trainer:innen unterstützen Sie individuell, stellen Aufgaben und geben Feedback.</li> <li>→ Auch Online-Termine in der Gruppe sind möglich.</li> </ul>

# WIFI-FIT

## Maßgeschneiderte und praxisorientierte Weiterbildungsangebote für Unternehmen

Sie suchen maßgeschneiderte Schulungen für Ihre Mitarbeiter:innen mit praxiserfahrenen Expert:innen? Wir entwickeln gemeinsam mit Ihnen ein auf Ihre Bedürfnisse zugeschnittenes Weiterbildungsangebot für Ihr Firmen-Intern-Training (FIT).



### Schritt 1

Kontaktieren Sie die WIFI-Ansprechpartner zu Ihrem Weiterbildungsthema unter [wifisalzburg.at/kontakt](http://wifisalzburg.at/kontakt)

### Schritt 2

Sie erhalten ein Angebot mit den wichtigsten Eckdaten zu Lernzielen, Lerninhalten, Dauer, Terminen und Kosten.

### Schritt 3

Wählen Sie zwischen Schulungen in Ihrem Unternehmen, an einem unserer vier Standorte in Salzburg, in einem Seminarhotel oder über unser Online-Portal „myWIFI“.

### Schritt 4

Der/die WIFI-Trainer:in bespricht mit Ihnen die detaillierten Lerninhalte, Termine und führt die Schulung durch.

Weitere Informationen und Kontakt unter [wifisalzburg.at/fit](http://wifisalzburg.at/fit)

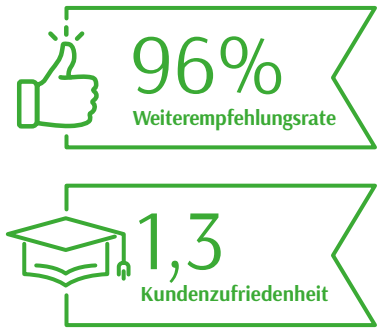


# WIFI-Kursangebot

Vom traditionellen Handwerk bis zu digitalen Technologien decken unsere Kurse eine Vielzahl von Branchen und Fachgebieten ab.



Alle Details und Informationen unter [wifisalzburg.at/kursangebot](https://wifisalzburg.at/kursangebot)



**Betriebswirtschaft | Recht**

## Betriebswirtschaft

- Europäischer Wirtschaftsführerschein EBCL
- Produktmanagement
- Public Relations

## Buchhaltung & Rechnungswesen

- Buchhaltung
- Personalverrechnung

## Controlling

## Einkauf

## Export, Außenhandel

## Kostenrechnung

## Logistik

## Marketing, Werbung

- Werbung und Marktkommunikation
- Online Marketing

## Office Management, Sekretariat

## Online-Kurse

## Recht

## Verkauf



**IT | Medien**

## Anwendertraining

- Office
- SAP
- ECDL: Europäischer Computerführerschein

## Betriebssysteme, Netzwerke, Server

- Linux
- Max OS, Apple
- ITSA-IT-Systemadministrator
- EDV-Systemadministrator

## Digitalisierung

- SEO-Suchmaschinenoptimierung
- Social Media Marketing

## IT-Management

## IT-Security, Datenschutz

## Mediendesign

## Online-IT-Kurse

## Softwareentwicklung, Datenbanken

- Software-Programmierung
- Web Programmierung
- Datenbanken



**Gesundheit | Wellness**

## Ernährung

## Fitness, Wellness

- Aromaexperte/Pflanzenheilkunde
- Gesundheits- und Fitnesstrainer
- Kinesiologie
- Meditationstrainer
- TEH-Praktiker
- Yogalehrer

## Fußpflege

## Gesundheit

- Grundlehrgang Gesundheit & Sport
- Kindergesundheitstrainer
- Medizinische Verwaltungsassistentin
- Ordinationsassistentin
- Stressmanagement
- Energetiker

## Kosmetik

- Haarentfernung
- Kosmetikerherstellung
- Nageldesign
- Permanent Make-up
- Piercing
- Tätowieren
- Kosmetik
- Visagismus

## Massage

- Elektrotherapie
- Heilmassage
- Hydro- und Balneotherapie
- Lomi Lomi Nui
- Medizinischer Masseur
- TCM





**Technik |  
Technisches  
Gewerbe**

**Arbeitnehmerschutz, Sicherheitstechnik**

- Sicherheitsvertrauensperson
- Kessel- und Maschinenaufsicht
- Brandschutz
- Laserschutz

**Mechatronik, Elektronik,  
Automatisierungstechnik  
Bau, Baunebengewerbe  
CAD**

- CAD
- SolidWorks
- ArchiCAD
- AutoCAD
- Inventor

**Denkmal-, Fassaden- und Gebäudereiniger**

**Elektromobilität  
Elektrotechnik  
Energie-, Gebäudetechnik  
Holztechnik  
Kraftfahrzeugtechnik**

- PKW
- Karosseriebautechnik
- Nutzfahrzeugtechnik
- Land- und Baumaschinentechnik
- Zweiradtechnik

**Fahrradtechnik**

**Kunststofftechnik**

**Metall-, Fertigungstechnik**

- Meisterkurs Metall
- CNC-Technik
- Metallbearbeitung
- Zerspanungstechnik
- Additive Fertigung
- Schmiedetechnik

**REFA**

**Schweißtechnik**

- MAG-Schweißen
- WIG-Schweißen
- Schweißtechnik allgemein

**Technische Dokumentation, CE**



**Management |  
Unternehmensführung |  
Akademische Ausbildung**

**Mitarbeiterführung  
Nachhaltigkeitsmanagement  
Personalmanagement  
Projektmanagement  
Prozessmanagement  
Risikomanagement  
Qualitätsmanagement**

**Unternehmensführung  
Unternehmensgründung, Selbstständigkeit  
Unternehmertraining**

**Akademische Ausbildung**

**Business Manager Executive MBA (EMBA)**



**Sprachen**

**Arabisch**

**Deutsch als Fremdsprache**

- Deutsch Grundkurse/Sprachkurse
- Deutsch-Prüfungen und Prüfungsvorbereitung ÖIF und ÖSD

**Englisch**

- Englisch für Anfänger
- Englisch für Fortgeschrittene
- Business English
- Cambridge Prüfungen und Vorbereitungskurse

**Französisch**

**Italienisch**

**Online-Sprachkurse**

**Portugiesisch**

**Russisch**

**Spanisch**

**Tschechisch**

**Ungarisch**



**Persönlichkeit**

**Kommunikation**

- Rhetorik
- Mediation

**Lehrlingsakademie**

**Personalberatung**

**Selbstmanagement**

**Soft Skills**

**Soziale und beratende Berufe**

- Kindergartenhelfer
- Coach

**Trainerausbildung**

- DaF/DaZ-Trainer
- Trainer-Erwachsenenbildung



**Handel |  
Verkehr**

### Handel

- Einzelhandel, Großhandel
- Lebensmittelhandel
- Pflanzenschutzmittel
- Sporthandel, Sportmontage
- Marketing, Verkauf, E-Commerce
- Ausbilderakademie

### Verkehr

- Güterbeförderung
- Verkehr allgemein
- Personenbeförderung
- Berufskraftfahrer



**Tourismus**

### Bar und Getränke

- Barkeeper
- Barista
- Edelbrand-Experte

### Event- und Freizeitmanagement

- Eventmanagement
- Kulturmanagement
- Wedding Planner

### Gastgewerbe, Gastronomiemanagement

- F&B-Management
- Gastronomiemanagement
- Hygienemanagement

### Gourmet

- Fleisch
- Käse

### Hotellerie, Hotelmanagement

- Rezeption
- Sales & Marketing im Tourismus
- Hotelmanagement

### Küche, Koch, Patisserie

- Patisserie
- Kochkurse & Kochausbildungen

### Lehrlingsakademie Tourismus Service

### Tourismus- und Reisemanagement

- Fremdenführer
- Reiseleiter
- Reisebüro

### Touristische Fachausbildungen

- Bäderpersonal

### Wein

- Diplom-Sommelier
- Jung-Sommelier
- Sommelier Österreich
- Sparkling Wine Connoisseur



**Handwerk |  
Weitere  
Gewerbe**

### Energetiker

### Fahrradtechnik

### Finanzen

### Friseur

### Fusspflege

### Immobilienwirtschaft

### Information, Consulting

### Ingenieurbüros

### Installateure

### Kleidermacher

### Konditoren

### Kosmetik

### Kreativwirtschaft

### Landschaftsgärtner

### Maler & Tapezierer

### Meisterausbildungen

### Meisterklasse Fotografie

### Tierhaltung und Tierschutz

### Versicherungswesen



**Matura,  
Werkmeister,  
Schulen**

### Berufsmatura, Berufsreifepfung

### Lehre mit Matura

### Lehrlingsakademie (Lehre mit Persönlichkeit)

### Lehrabschlussprüfung

- Lehre mit LAP-Vorbereitung
- Lehre mit 2. Bildungsweg
- Zertifizierung LAP-Prüfer

### Pflichtschulabschluss

### Werkmeister

# Unsere Fördertipps

Für berufliche Aus- und Weiterbildung können vielfältige Fördermöglichkeiten in Anspruch genommen werden. Wir haben für Sie die wichtigsten Förderungen zusammengefasst. Bitte beachten Sie: Trotz sorgfältiger Recherche und laufender Aktualisierungen können wir keine Gewähr für die Vollständigkeit und Richtigkeit der Inhalte übernehmen. Durch diese Förderinformation entsteht für Sie kein Rechtsanspruch auf die angeführten Förderungen.

## Förderungen für Privatpersonen

### Bildungsscheck des Landes Salzburg

für Kurskosten über € 200,-

- 50 % der Kurskosten, max. € 1.100,-
- Personen über 50 Jahre zum Zeitpunkt des Kursbeginns: 50 % der Kurskosten, max. € 1.400,-
- Personen über 18 Jahre zum Zeitpunkt des Kursbeginns mit der Pflichtschule als höchstem Abschluss: 80 % der Kurskosten, max. € 2.200,-
- Vorbereitungskurse zur Ablegung der Meister-, Werkmeister oder Befähigungsprüfung (gem. Gewerbeordnung) und Unternehmerprüfung: 50 % der Kurskosten, max. € 2.200,-
- Vorbereitungskurse zur Ablegung der außerordentlichen Lehrabschluss-prüfung: 50 % der Kurskosten, max. € 2.200,-
- Ausbildungen zur Heimhilfe, Pflegeassistent, Pflegefachassistent, Diplom-pflegekraft: 50 % der Kurskosten, max. € 2.200,-
- Fachkräfteausbildungen im Bereich digitale Berufe/Kompetenz mit mind. 200 Stunden Kursdauer: 50 % der Kurskosten, max. € 2.200,-
- Für andere Kurse im IT-Bereich (z.B. Mediendesign, Grafikdesign und Fotografie) liegt die Förderobergrenze bei 50 % der Kurskosten, max. € 1.100,-

Mehr Informationen unter [www.salzburg.gv.at/bildungsscheck](http://www.salzburg.gv.at/bildungsscheck)

### Förderung für Meister- und Befähigungsprüfungen

- Prüfungsgebühr: Der Bund übernimmt beim ersten und zweiten Antritt 100% der Prüfungsgebühr.

Mehr Informationen unter [www.wko.at/weiterbildung/pruefungsgebuehren-meister-befaehigungspruefung](http://www.wko.at/weiterbildung/pruefungsgebuehren-meister-befaehigungspruefung)

- Vorbereitungskurse zur Ablegung der Meister-, Werkmeister- oder Befähigungsprüfung (gem. Gewerbeordnung) und Unternehmerprüfung: 50% der Kurskosten, max. € 2.200,-

Mehr Informationen unter [www.salzburg.gv.at/bildungsscheck](http://www.salzburg.gv.at/bildungsscheck)

### Steuervorteile durch Weiterbildung

Aufwendungen für Bildungsmaßnahmen sind als Werbungskosten abzugsfähig, wenn sie Kosten für Fortbildung, Ausbildung im verwandten Beruf oder eine umfassende Umschulung darstellen. Infos erhalten Sie bei Ihrem Finanzamt oder Steuerberater.

Mehr Informationen unter [www.bmf.gv.at](http://www.bmf.gv.at)

## Ausbildung finanzieren mit Bildungskredit

Bildungsdarlehen einer Bank ermöglichen die Finanzierung angestrebter Höherqualifikationen. Ein Bildungsdarlehen deckt die Kosten ab, die im Zusammenhang mit der Aus- und Weiterbildung auftreten können.

## Zinsenlose Teilzahlung

Zahlen Sie in Raten, ganz ohne Mehrkosten.

Voraussetzung: Der Kurs dauert länger als 2 Monate und die letzte Rate wird spätestens vor Kursende bezahlt.

Mehr Informationen unter

E [info@wifisalzburg.at](mailto:info@wifisalzburg.at) oder T 0662 8888-411

## Leistungen des Arbeitsmarktservice AMS

### Aus- und Weiterbildungsbeihilfen

Wenn Sie arbeitslos sind und einen Kurs besuchen wollen, dann unterstützt Sie das Arbeitsmarktservice bei Erfüllung der entsprechenden Voraussetzungen in dieser Zeit mit Aus- und Weiterbildungsbeihilfen.

## Weiterbildungsgeld

Wenn Sie mit Ihrer Arbeitgeberin, Ihrem Arbeitgeber eine gesetzliche Bildungskarenz oder Freistellung gegen Entfall der Bezüge vereinbaren, erhalten Sie vom Arbeitsmarktservice bei Erfüllung der entsprechenden Voraussetzungen Weiterbildungsgeld.

## Bildungsteilzeitgeld

Wenn Sie mit Ihrer Arbeitgeberin, Ihrem Arbeitgeber eine Bildungsteilzeit vereinbaren, erhalten Sie vom Arbeitsmarktservice bei Erfüllung der entsprechenden Voraussetzungen Bildungsteilzeitgeld. Details erfahren Sie beim Arbeitsmarktservice Salzburg.

Mehr Informationen unter T 0662 8883-0 | [www.ams.at/salzburg](http://www.ams.at/salzburg)

## Förderungen für Lehrlinge

### Lehrstellenförderung: Vorbereitungskurse auf die Lehrabschlussprüfung

Unterstützt wird die Teilnahme von Lehrlingen im letzten Jahr der Lehrzeit oder von Personen, deren Lehrzeitende max. 36 Monate zurückliegt. Der Bund übernimmt 100 % der Kurskosten (inkl. allfälliger USt.) pro Teilnahme.

Detailinfos und Auskünfte über die Förderbarkeit von Kursen erhalten Sie bei der Lehrlingsstelle der Wirtschaftskammer Salzburg: T 0662 8888-391, E [wfuchs@wks.at](mailto:wfuchs@wks.at).

Mehr Informationen unter [www.lehre-foerdern.at](http://www.lehre-foerdern.at)



## Förderungen für Unternehmen

### Bildungsscheck des Landes Salzburg

Selbstständig Erwerbstätige; Personen (u.a. auch Asylwerber:innen und Pensionist:innen), die eine selbstständige Erwerbstätigkeit ausüben und der Pflichtversicherung unterliegen

Mehr Informationen unter [www.salzburg.gv.at/bildungsscheck](http://www.salzburg.gv.at/bildungsscheck)

### Qualifizierungsförderung für Beschäftigte

Das Arbeitsmarktservice (AMS) fördert Weiterbildungen von gering qualifizierten und älteren Arbeitskräften mit dem Ziel, die Fähigkeiten der Arbeitskräfte zu verbessern und so deren Arbeitsplätze zu sichern und deren Einkommen zu erhöhen.

#### Welche Zielgruppen sind förderbar?

- Arbeitskräfte, die höchstens die Pflichtschule abgeschlossen haben
- weibliche Arbeitskräfte, die eine Lehre oder eine berufsbildende mittlere Schule abgeschlossen haben
- Arbeitskräfte, die das 45. Lebensjahr vollendet und eine höhere Ausbildung als Pflichtschule haben

#### Welche Voraussetzungen müssen erfüllt sein?

- Das Arbeitsverhältnis ist vollversicherungspflichtig oder karenziert.
- Die Weiterbildung ist arbeitsmarktrelevant und überbetrieblich verwertbar.
- Die Weiterbildung verfolgt ein oder mehrere vorgegebene Ziele.
- Die Weiterbildung dauert mindestens 16 Stunden.
- Die Weiterbildung wurde zwischen Ihnen und Ihrer Arbeitskraft vereinbart.
- Sie legen dem Arbeitsmarktservice – als Teil des Antrags – ein Angebot des Kursveranstalters oder eine Kopie aus dem Kurskatalog vor.
- Sie stellen Ihren vollständigen Antrag spätestens 1 Woche vor Beginn der Weiterbildung.

Mehr Informationen unter [www.ams.at](http://www.ams.at)

### Lehrstellenförderung: Zwischen- und überbetriebliche Ausbildungsmaßnahmen

#### Gefördert werden

- Ausbildungsverbundmaßnahmen im Rahmen des Berufsbildes
- Zusatzausbildungen über das Berufsbild hinaus im Ausmaß von 75 % der Kurskosten bis zu einer Gesamthöhe von max € 3.000,-. Zusätzlich können Vorbereitungskurse auf die Lehrabschlussprüfung bis zu einer Gesamthöhe von 75 % der Kurskosten, gesamt max. € 500,- gefördert werden. Die geförderte Ausbildungszeit muss auf die Arbeitszeit angerechnet werden.
- Lehre mit Matura ohne Verlängerung der Lehrzeit unter Anrechnung auf die Arbeitszeit, Abgeltung der kollektivvertraglichen Bruttolehrlingsentschädigung im Ausmaß der Kurszeiten.

#### Zusätzlich können pro Lehrling gefördert werden:

- Vorbereitungskurse auf die Lehrabschlussprüfung bis 75 % der Kurskosten pro Lehrling max. € 500,-, pro Kalenderjahr und Lehrbetrieb max. € 5.000,-

Mehr Informationen unter [www.lehre-foerdern.at](http://www.lehre-foerdern.at)

### Lehrstellenförderung: Maßnahmen für Lehrlinge mit Lern-schwierigkeiten

#### Gefördert werden Kosten

- bei zusätzlichem Berufsschulunterricht auf Grund der Wiederholung einer Berufsschulklasse
- von Vorbereitungskursen auf Nachprüfungen in der Berufsschule oder auf die theoretische Lehrabschlussprüfung
- von Nachhilfekursen auf Pflichtschulniveau in den Bereichen Deutsch, Mathematik oder lebende Fremdsprache
- die durch zusätzlichen Besuch von Berufsschulstufen bei Lehrzeitanrechnungen, verkürzter Lehrzeit oder Versäumen einer Berufsschulstufe durch Lehrplatzwechsel entstehen.

Die Förderung beträgt 100 % der Kurskosten, max. € 3.000,- pro Lehrling über die gesamte Lehrzeitdauer. Bei Wiederholung und zusätzlichem Besuch der Berufsschule wird die Bruttolehrlingsentschädigung während der Zeit des zusätzlichen Berufsschulunterrichts abgezogen.

Mehr Informationen unter [www.lehre-foerdern.at](http://www.lehre-foerdern.at)

### Lehrstellenförderung: Weiterbildung der Ausbilder:innen

Die Förderhöhe beträgt 75 % der Kurskosten und max. € 2.000,- pro Ausbilder (Voraussetzung = Ausbilderqualifikation) und Kalenderjahr. Gefördert werden Weiterbildungsmaßnahmen mit Bezug zur Ausbilderqualifikation (z.B. Persönlichkeitsbildung). Nicht gefördert werden fachliche Weiterbildungen.

Mehr Informationen unter [www.lehre-foerdern.at](http://www.lehre-foerdern.at)

### Steuervorteile durch Weiterbildung

Weiterbildungskosten sind als Betriebsausgaben von der Steuer absetzbar. Dabei handelt es sich um Aufwendungen, die durch berufliche Fortbildung entstanden sind, wie zum Beispiel Kurs- und Seminarkosten, Kosten für Lehrbeihilfe und auch Fahr- und Nächtigungskosten (hierfür gilt jedoch eine Obergrenze). Können diese Aufwendungen nachgewiesen werden (mittels Vorlage einer Rechnung), so dürfen sie Unternehmer:innen als Betriebsausgaben absetzen.

Mehr Informationen unter [www.bmf.gv.at](http://www.bmf.gv.at)

#### Infos zu den Förderungen erhalten Sie vom WIFI-Kundenservice:

E [info@wifisalzburg.at](mailto:info@wifisalzburg.at) | T +43(0)662 8888-411 oder unter [www.wifisalzburg.at/foerdern](http://www.wifisalzburg.at/foerdern)

## Rasche Anmeldung sichert Ihren Kursplatz

Um die Effizienz der WIFI-Veranstaltungen zu gewährleisten, ist die Teilnehmer:innenzahl begrenzt. Die Anmeldungen werden nach dem Datum des Einlangens gereiht. Sichern Sie sich durch frühzeitige Anmeldung Ihren Kursplatz!

## Der Teilnahmebeitrag

Teilnahmebeiträge und Prüfungsbeiträge enthalten keine Umsatzsteuer, weil die Wirtschaftskammer als Körperschaft öffentlichen Rechts nicht unter den Begriff „Unternehmer“ im Sinne des Umsatzsteuergesetzes 1994 fällt. Zahlen Sie den Teilnahme- bzw. Prüfungsbeitrag jeweils vor Veranstaltungsbeginn ein. Bei Seminaren, die in einem Seminarhotel stattfinden, sind die Aufenthaltskosten nicht im Teilnahmebeitrag enthalten.

## Stornobedingungen

Stornierungen werden vom WIFI grundsätzlich nur schriftlich entgegengenommen. Die Teilnahme an einer Veranstaltung kann, sofern in der Einladung nicht anders angegeben, bis zu 14 Tagen vor Kursbeginn kostenlos storniert werden. Bei nicht rechtzeitiger Stornierung wird eine Stornogebühr von 50 % des Teilnahmebeitrags verrechnet. Bei Stornierungen am Tag des Veranstaltungsbeginns bzw. nach Beginn der Veranstaltung wird der komplette Veranstaltungsbeitrag fällig. Die Nominierung einer Ersatzteilnehmerin/eines Ersatzteilnehmers ist möglich, diese/r muss jedoch den Teilnahmevoraussetzungen entsprechen. Der/Die ursprüngliche Teilnehmer:in bleibt jedoch für die Kurskosten haftbar.

## Rücktrittsrecht von der Kursanmeldung im Sinne des Fernabsatzgesetzes –

### Widerrufsrecht für Privatkunden

Sie haben das Recht, binnen vierzehn Tagen ohne Angabe von Gründen diesen Vertrag zu widerrufen. Die Widerrufsfrist beträgt vierzehn Tage ab dem Tag des Vertragsabschlusses. Um Ihr Widerrufsrecht auszuüben, müssen Sie uns, WIFI der Wirtschaftskammer Salzburg, Anschrift: Julius-Raab-Platz 2, 5027 Salzburg, Tel. 0662 8888-411, Fax 0662 8888 600, E-Mail-Adresse: info@wifisalzburg.at, mittels einer eindeutigen Erklärung (z.B. ein mit der Post versandter Brief, Telefax oder E-Mail) über Ihren Entschluss, diesen Vertrag zu widerrufen, informieren. Sie können das Muster-Widerrufsformular auf unserer Webseite ([wifisalzburg.at/widerruff](http://wifisalzburg.at/widerruff)) verwenden und übernehmen. Zur Wahrung der Widerrufsfrist reicht es aus, dass Sie die Mitteilung über die Ausübung des Widerrufsrechts vor Ablauf der Widerrufsfrist absenden.

### Kein Widerrufsrecht bei Direktbuchung von eLearning-Kursen

Bei unseren E-Learning Kursen handelt es sich um sogenannte Lieferungen rein digitaler Inhalte. Die Kurse sind auf keinem körperlichen Datenträger gespeichert. Da bereits nachdem wir Ihnen eine Bestätigung über den Vertragsabschluss zur Verfügung gestellt haben, mit Ihrer ausdrücklichen Zustimmung der Zugang zu den Kursen vor Ablauf der 14 tägigen Rücktrittsfrist des § 11 FAGG ermöglicht wird, steht Ihnen für unsere E-Learning Kurse kein Rücktrittsrecht zu.

## Folgen des Widerrufs

Wenn Sie diesen Vertrag widerrufen, haben wir Ihnen alle Zahlungen, die wir von Ihnen erhalten haben, unverzüglich und spätestens binnen vierzehn Tagen ab dem Tag zurückzahlen, an dem die Mitteilung über Ihren Widerruf dieses Vertrags bei uns eingegangen ist. Für diese Rückzahlung verwenden wir dasselbe Zahlungsmittel, das Sie bei der ursprünglichen Transaktion eingesetzt haben, es sei denn, mit Ihnen wurde ausdrücklich etwas anderes vereinbart. Haben Sie verlangt, dass die Dienstleistungen während der Widerrufsfrist beginnen sollen, so haben Sie uns einen angemessenen Betrag zu zahlen, der dem Anteil der bis zu dem Zeitpunkt, zu dem Sie uns von der Ausübung des Widerrufsrechts hinsichtlich dieses Vertrags unterrichten, bereits erbrachten Dienstleistungen im Vergleich zum Gesamtumfang der im Vertrag vorgesehenen Dienstleistungen entspricht.

## Rücktritt vom Ausbildungsvertrag

Das WIFI behält sich vor, bei Vorliegen wesentlicher Gründe, die zur Unzumutbarkeit der weiteren Teilnahme gegenüber anderen Teilnehmer:innen, Vortragenden oder Mitarbeiter:innen des WIFI führen, Teilnehmer:innen vom Veranstaltungsbesuch auszuschließen. Der bereits eingezahlte Kursbeitrag wird aliquot zurückgezahlt.

## Die Arbeitsunterlagen

In den Seminar- und Kursbeiträgen sind grundsätzlich die Arbeitsunterlagen inkludiert, falls nicht ausdrücklich etwas anderes bekannt gegeben wird. Ein gesonderter Kauf von Lernmaterial im WIFI ist nicht möglich.

## Die Teilnahmebestätigung

Sie erhalten eine Teilnahmebestätigung, wenn Sie mindestens 75 % der Veranstaltung besucht und den Kursbeitrag eingezahlt haben.

## Duplikate von Zeugnissen und Ausweisen

Zeugnisse und Ausweise können auch für zurückliegende Jahre als Duplikat angefordert werden. Die Duplikatsgebühr beträgt € 50,-.

## Änderungen im Veranstaltungsprogramm

Viele WIFI-Veranstaltungen werden über längere Zeiträume geplant. Aus organisatorischen Gründen kommt es im Lauf dieser Zeit manchmal zu Programmänderungen. Ebenso ist es möglich, dass die Mindestteilnehmerzahl einer Veranstaltung nicht erreicht wird und diese daher nicht zu Stande kommt. Das WIFI muss sich daher Änderungen von Kurstagen, Beginnzeiten, Terminen, Veranstaltungsorten, Trainern/Trainerinnen, Umstellungen des Stundenplanes bei Lehrgängen sowie eventuelle Veranstaltungsabsagen vorbehalten. Sollten öffentlich-rechtliche Regelungen bestehen, die die Durchführung der Veranstaltungen in der zum Anmeldezeitpunkt vorgesehenen Form unmöglich machen (z.B. aufgrund von Epidemien), behalten wir uns das Recht vor, die Veranstaltung abzusagen oder die Veranstaltungsform zu ändern (z.B. Online statt Präsenz). Sollte dies bei einer von Ihnen gebuchten Veranstaltung der Fall sein, werden wir Sie rechtzeitig und in geeigneter Weise verständigen. Es können daraus jedenfalls – soweit gesetzlich möglich (dh mit Ausnahme von Vorsatz oder krass grober Fahrlässigkeit) – keine Ersatzansprüche für entstandene Aufwendungen oder sonstige Ansprüche dem WIFI gegenüber abgeleitet werden. Das WIFI kann keine Gewähr bei Druck- bzw. Schreibfehlern in seinen Publikationen und Internetseiten übernehmen.

## Lehreinheit (LE)

Die Dauer der Veranstaltung ist auf [wifisalzburg.at](http://wifisalzburg.at) in „Lehreinheiten“ oder „LE“ angegeben. Prinzipiell gliedert sich eine Stunde bzw. eine Lehreinheit in 50 Minuten Unterricht und 10 Minuten Pause. Ausnahmen bei Werkmeister, Sprachen, Universitätslehrgänge: 1 LE entspricht 45 Minuten.

## Veranstaltungsabsage

Muss eine Veranstaltung aus organisatorischen Gründen abgesagt werden, erfolgt eine abzugsfreie Rückerstattung von bereits eingezahlten Veranstaltungsbeiträgen. Ein weitergehender Schadensersatzanspruch ist ausgeschlossen, z.B. Fahrtkosten, Verdienstentgang etc. Bei einem Ausfall einer Veranstaltung besteht kein Anspruch auf (Ersatz-) Durchführung der Veranstaltung.

## WKO-Benutzerkonto

Für die Nutzung der digitalen Services im Rahmen von Buchungen, dem WIFI-Selfservicebereich, digitalen Kursunterlagen und weiteren digitalen Angeboten ist ein aktives WKO-Benutzerkonto erforderlich.

## Datenschutz

Alle persönlichen Angaben der Teilnehmer:innen werden vertraulich behandelt. Mit der Übermittlung der Daten willigen die Teilnehmer:innen bzw. Interessent:innen ein, dass personenbezogene Daten (Vor- und Nachname, Titel, Geburtsdatum, SVNR, Geburtsort, Firmenname, Firmenadresse, Telefonnummern, E-Mail-Adressen, Zusendeadresse oder Privatadresse), die elektronisch, telefonisch, mündlich, per Fax oder schriftlich übermittelt werden, gespeichert und für die Auftragsabwicklung, Übermittlung von Informationen und zur Qualitätssicherung verwendet werden dürfen. Dies schließt auch den Versand des E-Mail-Newsletters durch uns oder von uns beauftragte Partnerfirmen an die bekannt gegebene(n) E-Mail-Adresse(n) mit ein. Ihre Daten können zur Qualitätssicherung und Abwicklung von Förderungen an Dritte weitergegeben werden. Bei Vorbereitungslehrgängen zur Befähigungsprüfung bzw. Meisterprüfung willigen die Teilnehmer:innen ein, dass personenbezogene Daten (Vor- und Nachname, Titel, SVNR, Geburtsdatum, Geburtsort, Adresse, Telefonnummern, E-Mail-Adressen) zwecks nachfolgender Prüfung an die Meisterprüfungsstelle der Wirtschaftskammer übermittelt werden dürfen. Sollten sich die persönlichen Daten der Teilnehmer:innen geändert haben oder diese keine weiteren Zusendungen von uns erhalten wollen, bitten wir um Bekanntgabe (schriftlich an WIFI der Wirtschaftskammer Salzburg, Julius-Raab-Platz 2, 5027 Salzburg, per Fax an 0662/8888-600 oder telefonisch unter 0662/8888-411). Ebenso stimmt der Kunde einer elektronischen Verarbeitung und Übermittlung seiner bekanntgegebenen Daten zum Zwecke der Bonitätsprüfung im Sinne des geltenden Datenschutzgesetzes ausdrücklich zu.

Gerichtsstand ist Salzburg.

Es gilt österreichisches Recht.

Die aktuell gültigen AGBs finden Sie im Internet auf [wifisalzburg.at/agb](http://wifisalzburg.at/agb).

Letzte Änderung: Februar 2024

## Barrierefreiheit:

Wenn Sie Barrierefreiheit benötigen, ersuchen wir Sie, uns dies bitte vorab mitzuteilen (5 Wochen), sodass wir Sie optimal unterstützen können.

## Für Sie da:



**Mag. Martina Leitgeb**  
Referatsleiterin  
Berufsreifepprüfung, Lehrlingsakademie

T +43 (0) 662 8888-604  
E mleitgeb@wifisalzburg.at



**Melanie Zabernig**  
Assistentin  
Berufsreifepprüfung

T +43 (0) 662 8888-418  
E mزابرنیگ@wifisalzburg.at



**Dipl.-Ing. Soroush Foroughi**  
Lehre mit Matura

T +43 (0) 662 8888-451  
E sforoughi@wifisalzburg.at



**Sara Yazici**  
Assistentin  
Lehre mit Matura, Lehrlingsakademie

T +43 (0) 662 8888-405  
E syazici@wifisalzburg.at



Alle Details und Informationen zu  
**Berufsreifepprüfung, Lehre mit Matura,  
Lehrlingsakademie**



### Information und Kontakt:

WIFI Salzburg, Julius-Raab-Platz 2, 5027 Salzburg  
T +43 (0) 662 8888-411 | E info@wifisalzburg.at | W wifisalzburg.at

Impressum: Medieninhaber (Verleger): Wirtschaftsförderungsinstitut der  
Wirtschaftskammer Salzburg. Redaktion und für den Inhalt verantwortlich:  
Mag. Martina Leitgeb, Julius-Raab-Platz 2, A-5027 Salzburg.

Gender-Hinweis: Auf das Hinzufügen der jeweiligen weiblichen oder diversen Formulierungen  
wurde bei geschlechterspezifischen Hinweisen im Sinne der flüssigen Lesbarkeit verzichtet.

Druckfehler, Irrtümer und Änderungen vorbehalten. Es gelten die Allgemeinen  
Geschäftsbedingungen des WIFI Salzburg. Diese finden Sie unter  
www.wifisalzburg.at/agb oder auf Seite 43. Stand: 05/2024