



# Finanz- und Rechnungswesen

## Aus- & Weiterbildungsprogramm 2024/25

# Kursangebot

Finanz- und Rechnungswesen

**Buchhaltung &  
Finanzwesen** 06

**Controlling** 24

**Kostenrechnung** 30

**Datenanalyse,  
Statistik** 32

Über das WIFI Salzburg:

**Zahlen &  
Fakten** 36

**Kursberatung &  
-information** 38

**Firmen-Intern-  
Training (FIT)** 41

**Kurs-  
angebot** 42

**Förder-  
tipps** 45

**AGB**  
47



# Willkommen!

Albert Einstein sagte: „Am schwersten zu verstehen auf der Welt ist die Einkommensteuer.“ Dass das nicht stimmt, können alle unsere Teilnehmerinnen und Teilnehmer der WIFI Finanz- und Rechnungswesen-Ausbildungen bestätigen. Denn durch unsere Ausbildungen versteht man nicht nur die Welt der Einkommensteuer, sondern auch z.B. ein Jahresabschluss und eine Umsatzsteuervoranmeldung sind keine Geheimwissenschaften mehr.

Machen Sie sich gemeinsam mit unseren Trainerinnen und Trainern auf zu einer Entdeckungsreise durch das Finanz- und Rechnungswesen. Gut versorgt mit Hintergrundinformationen, Praxisbeispielen sowie verständlichen Erklärungen und gewürzt mit einer Prise Humor lässt sich dieses neue Wissen gut erlernen.



**MMag. Annemarie Schaur**

Institutsleiterin WIFI Salzburg



# Übersicht

## Buchhaltung und Finanzwesen

05

Kompetenzrahmen Buchhaltung	6
Buchhaltung Anfänger und Fortgeschrittene	10
Buchhaltung am PC	12
Lehrgang Buchhaltung	13
Lehrgang Bilanzbuchhaltung	14
Buchhalter/Bilanzbuchhalter aktuell	16
Einnahmen-Ausgaben Rechnung	17
Finanzwesen	18
Personalverrechner Grundkurs	19
Personalverrechner Lehrgang	20
Personalverrechner Akademie	21
Aktuelles für Personalverrechner	22

## Controlling

25

Controlling in der Praxis – Diplomierter Controller	25
---	----

## Kostenrechnung

31

Lehrgang Kosten- und Investitionsrechnung	31
---	----

## Datenanalyse und Statistik

33

Datenanalyse und Statistiken mit Microsoft Excel	33
Business Data Analyst: Datenanalyse mit Power BI und Excel	34
Data Science und Business Analytics	35



Alle Details und Informationen zu **Finanz- und Rechnungswesen**

## Buchhaltungs-Ausbildungen Informationsabend

An diesem Abend erfahren Sie alles über die WIFI-Buchhaltungs-Ausbildungen Buchhaltung 1 und 2, Lehrgang Buchhaltung und Lehrgang Bilanzbuchhaltung von unserem Lehrgangsleiter Mag. Günther Zehentner.

### Ort: Salzburg

Datum	Zeit	Kurs-Nr.
4.7.2024	Do 18.00 – 20.00	7401402K
2.9.2024	Mo 18.00 – 20.00	7401401K

### Ort: St. Johann

Datum	Zeit	Kurs-Nr.
27.6.2024	Do 18.00 – 20.00	7401403K

### Ort: Zell am See

Datum	Zeit	Kurs-Nr.
4.7.2024	Do 18.00 – 20.00, Online über ZOOM	7401404K

### Ort: Tamsweg

Datum	Zeit	Kurs-Nr.
4.7.2024	Do 18.00 – 20.00, Online über ZOOM	7401405K



Kostenlos anmelden unter  
[wifisalzburg.at/74014x](https://wifisalzburg.at/74014x)



## Kompetenzrahmen – Buchhaltung 1 – Tagesabschluss

<p><b>Gesamtkompetenz</b></p>	<p><b>Ich verstehe das Prinzip der doppelten Buchhaltung und kann einfache laufende Geschäftsfälle verbuchen. Ich kann das Tagesgeschäft bzw. den Tagesabschluss durchführen.</b></p>
<p><b>Theorie und Grundbegriffe</b></p>	<p>Ich weiß um die Bedeutung und Notwendigkeit der Buchhaltung (stellt den finanziellen Status eines Unternehmens dar).          Ich kenne die Kontenlehre und kann die Kontensystematik erklären.          Ich kann die sechs typischen Buchungsfälle benennen und erklären.          Ich kann die Begriffe Umsatz, Gewinn, Ertrag, Aufwand und Bestand im buchhalterischen Zusammenhang erklären und eindeutig zuordnen.          Ich kann Prozentrechnen (Brutto-Netto-Rechnung) und kann die Begriffe „brutto, netto, inkl. bzw. exkl. USt.“ sicher anwenden.          Ich weiß, mit welchen Behörden und Institutionen man als Buchhalter zusammenarbeitet (Finanzamt, Gemeinde, GKK, u.ä.).          Ich lerne die Systematik der Buchhaltung kennen.          Ich weiß, was eine Betriebseinnahme und was eine Betriebsausgabe ist.</p>
<p><b>Rechtliche und organisatorische Rahmenbedingungen</b></p>	<p>Ich kann ein ordnungsgemäßes Kassabuch führen (formelle Formvorschriften) und eine Tageslosung ermitteln.          Ich weiß, wie ich mit Belegen umgehen muss (Ablage, Belege als solche identifizieren können, u.ä.)          Ich kenne die Formvorschriften in der Buchhaltung und die Rahmenbedingungen für die Belegorganisation.          Ich kenne die Buchführungs- und Aufzeichnungspflichten (z.B. Registrierkassenpflicht, Belegerteilungspflicht).</p>
<p><b>Laufende Geschäftsfälle</b></p>	<p>Ich kann laufende Geschäftsfälle in folgenden Kontenkreisen verbuchen: Eingangs- und Ausgangsrechnung, Kassa und Bank.          Ich kann Erlösberichtigungen (z.B. Skonto) inkl. der notwendigen Korrektur der Umsatz- oder Vorsteuer verbuchen.          Ich kann schwebende Geldbewegungen und Privatentnahmen und –einlagen verbuchen.</p>
<p><b>Besondere Geschäftsfälle</b></p>	<p>Ich erkenne besondere Geschäftsfälle (z.B. Auslandsbezug) und kann diese gemeinsam mit einem Fachexperten verbuchen.</p>
<p><b>Umsatzsteuer</b></p>	<p>Ich verstehe das grundlegende System der Umsatzsteuer (Unterschied zwischen Umsatzsteuer und Vorsteuer).          Ich weiß über die Bestandteile einer ordnungsgemäßen Rechnung Bescheid.          Ich kenne den Unterschied zwischen steuerbaren und nicht steuerbaren Umsätzen und kann steuerpflichtige und steuerfreie Umsätze unterscheiden.          Ich weiß, was eine Steuernummer und eine UID-Nummer ist, wozu man diese braucht und wie man diese erhält.          Ich erkenne, ob eine Eingangsrechnung aus dem Inland oder Ausland kommt, und weiß, dass ich mir bei Auslandsrechnungen Hilfe holen muss.</p>
<p><b>Jahresabschluss</b></p>	<p>Ich kenne den grundsätzlichen Unterschied zwischen Anlage- und Umlaufvermögen.          Ich weiß, dass Anlagevermögen aktiviert werden muss, und wie ich das verbuche.          Ich weiß, bis zu welchem Geldwert ein Anlagegut ein geringwertiges Wirtschaftsgut ist.</p>

## Kompetenzrahmen – Buchhaltung 2 – Monatsabschluss

<b>Gesamtkompetenz</b>	<b>Ich verstehe die Systematik der doppelten Buchführung und kann alle laufenden Geschäftsfälle bearbeiten und verbuchen. Ich kann den Monatsabschluss (Kontenabstimmung, UVA und ZM) erstellen. Ich erkenne dabei auftretende Probleme und kann diese mit Fachexperten lösen.</b>
<b>Theorie und Grundbegriffe</b>	<p>Ich verstehe die Systematik der doppelten Buchführung. Ich weiß, was ein Monatsabschluss ist, kenne die dafür notwendigen Formulare und kenne die in diesem Zusammenhang notwendigen Grundbegriffe.</p>
<b>Rechtliche und organisatorische Rahmenbedingungen</b>	<p>Ich kann eine Buchungsmitteilung des Finanzamtes „lesen“ und verstehe die Inhalte. Ich weiß, dass ich in der Praxis die Konten monatlich abstimmen muss, insbesondere kann ich Kunden-, Lieferanten-, Zahlungsmittel- und die Behördenkonten (GKK, FA) abstimmen. Ich kenne alle monatlichen Abgabe- und Zahlungstermine, die in der Buchhaltung wichtig und einzuhalten sind.</p>
<b>Laufende Geschäftsfälle</b>	<p>Ich kann alle Belege, die im Betrieb anfallen, bearbeiten, Buchungsanweisungen erstellen und verbuchen. Dazu gehören beispielsweise: Lohn- und Gehaltsverbuchung, Bankkontenabschlüsse, Geschäftsfälle mit Auslandsbezug, An- und Teilzahlungen, Steuern, Fremdwährungsgeschäftsfälle (Umrechnungskurse, Unterschied Devisen und Valuten, An- und Verkaufskurs, keine Bewertungen), Verrechnungsscheck, Wechsel, Reisekosten. Ich kann zwischen abzugsfähigen und nicht abzugsfähigen Bewirtungsspesen unterscheiden und diese verbuchen.</p>
<b>Besondere Geschäftsfälle</b>	<p>Ich kann uneinbringliche Forderungen ausbuchen. Ich kann Geschäftsfälle mit Reverse Charge, innergemeinschaftliche Lieferungen und innergemeinschaftliche Erwerbe verbuchen (Generalklausel).</p>
<b>Umsatzsteuer</b>	<p>Ich verstehe die Systematik der Umsatzsteuervoranmeldung und der Zusammenfassenden Meldung und kann diese mit einfachen Sachverhalten (In- und Auslandsbezug) erstellen. Ich weiß um die Besonderheiten der umsatzsteuerlichen Behandlung von Kraftfahrzeugen und Anzahlungen.</p>
<b>Jahresabschluss</b>	<p>Ich kenne den Unterschied zwischen Anlage- und Umlaufvermögen im Detail. Ich verstehe die Abschreibung in den Grundzügen, kann einen Restbuchwert ausbuchen und kenne die Sonderregelung für geringwertige Wirtschaftsgüter.</p>

## Kompetenzrahmen – Buchhalter – Rohbilanz

<b>Gesamtkompetenz</b>	<b>Ich kann sämtliche Geschäftsfälle selbstständig erfassen und den gesamten Monatsabschluss und die Rohbilanz (Vorbereitungsarbeiten zum Jahresabschluss) erstellen.</b>
<b>Theorie und Grundbegriffe</b>	Ich habe einen Gesamtüberblick über das betriebliche Rechnungswesen und die Kalkulation. Ich kenne die in diesem Zusammenhang vorkommenden Begriffe und kann deren Bedeutung erklären. Ich kann die Rechnungslegungspflichten der in Österreich möglichen Unternehmensrechtsformen bestimmen. Ich kenne die grundlegenden Aussagen einer Bilanz und einer Gewinn- und Verlustrechnung.
<b>Rechtliche und organisatorische Rahmenbedingungen</b>	Ich weiß, in welcher Form die Eingaben beim Finanzamt einzubringen sind (FinanzOnline). Ich kann das Mahnwesen selbstständig führen.
<b>Laufende Geschäftsfälle</b>	Ich kann alle laufenden Belege selbstständig verbuchen. Ich weiß, welche Betriebsausgaben steuerlich abzugsfähig sind.
<b>Besondere Geschäftsfälle</b>	Ich verstehe die Zusammenhänge des dreigeteilten Warenkontos (kann den Wareneinsatz und die Bestandsveränderungen ermitteln). Ich habe vertieftes Wissen insbesondere bei: Bewirtung, Reisekosten, Fremdwährungen, Eigenverbrauch und Factoring. Ich kann grundsätzlich alle buchhalterischen Auswirkungen aus dem Steuerrecht, bürgerlichen Recht und Unternehmensrecht einordnen und verbuchen.
<b>Umsatzsteuer</b>	Ich kann das Umsatzsteuergesetz zur Gänze anwenden. Ich kann problematische Umsatzsteuerbereiche erkennen und diese gemeinsam mit einem Fachexperten lösen. Ich kann eine Umsatzsteuervoranmeldung und eine Zusammenfassende Meldung erstellen.
<b>Einnahmen-Ausgaben-Rechnung und Pauschalierung</b>	Ich kenne die Grundzüge der Einnahmen-Ausgaben-Rechnung, den Spesenverteiler und das Wareneingangsbuch. Ich weiß, wer eine Einnahmen-Ausgaben-Rechnung machen darf (Umsatzgrenze). Ich kenne den Unterschied zwischen der Einnahmen-Ausgaben-Rechnung und der doppelten Buchführung. Ich kann eine Einnahmen-Ausgaben-Rechnung durchführen. Ich kenne die Grundzüge der Basis- und Kleinunternehmerpauschalierung.
<b>Jahresabschluss</b>	Ich kann grundlegende Abschlussbuchungen durchführen, insbesondere Periodenabgrenzungen, Anlagevermögen (Anlagenverzeichnis, Abschreibung, Nutzungsdauer), Forderungsbewertungen, Wareneinsatz mit Bewertungsverfahren, Bestandsveränderung, Verbuchung der Rückstellungen und uneinbringliche Forderungen. Ich kann die Grundsystematik der Mehr-Weniger-Rechnung erklären.
<b>Einkommensteuer und Körperschaftsteuer</b>	Ich kenne die Grundzüge der Einkommensteuer (Einkunftsarten, Gewinnermittlungsarten, nicht abzugsfähige Aufwendungen, ...) und wichtige Unterschiede zwischen dem Steuerrecht und dem Unternehmensrecht (z.B. Repräsentation, Personensteuern).
<b>sonstige Steuern</b>	Ich kann die Kammerumlage berechnen und verbuchen.
<b>Bürgerliches Recht und Unternehmensrecht</b>	Ich kenne die Grundzüge des österreichischen Rechtssystems, soweit sie für die Buchhaltung relevant sind. Ich kann die in Österreich möglichen Unternehmensrechtsformen beschreiben und die Unterschiede erklären. Ich habe Grundkenntnisse des Firmenrechts. Ich weiß, was ein Geschäftsfall im rechtlichen Sinn ist und welche unterschiedlichen Geschäftsfälle es gibt. Ich weiß, wie sich Probleme in diesem Zusammenhang auswirken und wann ich einen Fachexperten beiziehe (z.B. Eigentumsvorbehalt und Insolvenz).
<b>Zahlungs- und Kapitalverkehr, Unternehmensfinanzierung</b>	Ich kenne die bankrechtlichen Grundlagen des Zahlungsverkehrs, den bargeldlosen In- und Auslandszahlungsverkehr, die wichtigsten Zahlungsverkehrsinstrumente und die Grundzüge der Kapitalveranlagung. Ich weiß, was ein Konto ist, wie ich es eröffne, welche Kontoarten es gibt und kann einen Kontoauszug lesen und interpretieren.
<b>Kostenrechnung</b>	Ich kann ausgehend vom Aufwand in die Kosten überleiten. Ich kann die Zusammenhänge zwischen Kostenarten, Kostenstellen und Kostenträgern erklären. Ich kann einen Stundensatz kalkulieren, den Deckungsbeitrag und die Gewinnschwelle ermitteln.



## Kompetenzrahmen – Bilanzbuchhalter - Jahresabschluss

<b>Gesamtkompetenz</b>	<b>Ich kann einen Jahresabschluss (Einzelabschluss ohne Konsolidierung) im vollen Umfang nach den Vorschriften des Unternehmensgesetzbuches und des Steuerrechts erstellen.</b>
<b>Theorie und Grundbegriffe</b>	Ich kann die unternehmensrechtlichen und steuerrechtlichen Rahmenbedingungen, die für die Jahresabschlusserstellung maßgeblich sind, anwenden. Ich kann eine Bilanz und eine Gewinn- und Verlustrechnung lesen, analysieren und in ihren Grundzügen auswerten (Kennzahlen).
<b>Rechtliche und organisatorische Rahmenbedingungen</b>	Ich erkenne außergewöhnliche Sachverhalte (z.B. Doppelbesteuerung, Abzugssteuern, NoVA) und kann diese mit Fachexperten lösen. Ich kenne die verfahrensrechtlichen Fristen und die Möglichkeit einer Fristverlängerung. Ich weiß, dass ich Rechtsmittel (Beschwerde) einbringen kann und kann dies gemeinsam mit einem Fachexperten tun.
<b>Laufende Geschäftsfälle</b>	Ich kann alle Jahresabschlussbuchungen durchführen.
<b>Besondere Geschäftsfälle</b>	Ich kann Buchungen zu Umsatzsteuer-Spezialthemen durchführen.
<b>Jahresabschluss</b>	Ich kann die Grundlagen für die Abschlussbuchungen unter Berücksichtigung der verschiedenen Rechtsformen ermitteln. Ich kann einen Jahresabschluss inklusive aller erforderlichen Bestandteile erstellen. Ich kann unter Berücksichtigung der steuerlichen Bilanzierungsbestimmungen von der Unternehmensbilanz in die steuerliche Bilanz überleiten (Mehr-Weniger-Rechnung).
<b>Einkommensteuer und Körperschaftsteuer</b>	Ich habe ein vertieftes Wissen in den relevanten Bereichen der Einkommen- und Körperschaftsteuer.
<b>sonstige Steuern</b>	Ich kenne die Grundlagen der Bundesabgabenordnung. Ich kenne die Grundlagen der Grunderwerbsteuer, der Normverbrauchsabgabe, des FinStR (nur Selbstanzeige und Verkürzungszuschlag) und der Kraftfahrzeugsteuer.
<b>Bürgerliches Recht und Unternehmensrecht</b>	Ich kenne die für den Jahresabschluss relevanten Grundzüge des Gesellschaftsrechts, des Unternehmensgesetzbuches (UGB) und des Insolvenzrechts.
<b>Zahlungs- und Kapitalverkehr, Unternehmensfinanzierung</b>	Ich kenne die wichtigsten Finanzierungsarten für Unternehmen und die wichtigsten Begriffe aus dem Finanzmanagement.
<b>Kostenrechnung</b>	Ich kann eine grundlegende Kostenarten-, Kostenträger- und Kostenstellenrechnung auf Basis einer Teil- und Vollkostenrechnung erstellen und damit betriebswirtschaftliche Entscheidungen unterstützen (z.B. make-or-buy-Entscheidung, Break-Even-Point). Ich kann die Herstellkosten für selbst erstellte Anlagen und Halb- und Fertig-Erzeugnisse ermitteln. Ich kann eine Betriebsergebnisrechnung erstellen (stufenweise Fixkostendeckungsrechnung).

## Buchhaltung 1 (für Anfänger)

### WIFI-Zeugnis

Wissen Sie, ab wann Sie buchhaltungspflichtig sind? Oder wofür es einen Eigenverbrauch gibt? Kennen Sie den Unterschied zwischen Umsatz und Gewinn? Was für viele wie eine Fremdsprache klingt, wird in diesem Kurs praxisnah erklärt.

#### Ihr Nutzen:

- ✓ Sie verstehen das Prinzip Buchhaltung und sind mit den grundlegenden Inhalten vertraut.
- ✓ Sie kennen die wichtigsten Stolpersteine und vermeiden klassische Fehler.
- ✓ Sie verstehen die „Fachsprache Buchhaltung“ und können einfache Geschäftsfälle selbstständig erledigen.

Übrigens: Am Ende der Ausbildung arbeiten Sie mit einer Übungsfirma und verbuchen dort Belege. Dadurch stellen wir sicher, dass Sie Ihr theoretisches Wissen auch praktisch anwenden können.

#### Inhalte:

- Betriebliches Rechnungswesen
- Vorschriften zur Buchhaltung
- Organisation der Buchhaltung
- Einführung in die doppelte Buchhaltung
- Grundlagen der Umsatzsteuer
- Einfache Buchungen (Bank, Kassa, Ein- und Ausgangsrechnung)
- Warenverkehr
- Führen eines Kassabuchs

Sie verstehen die Systematik der Buchhaltung und können alle laufenden Geschäftsfälle verbuchen. Sie können selbstständig das Belegwesen organisieren und wissen, mit welchen Behörden Sie in der Buchhaltung zu tun haben werden. Sie eignen sich Grundkenntnisse der Umsatzsteuer an, können ein Kassabuch selbstständig führen und erkennen eine ordnungsgemäße Rechnung. Anhand von praktischen (Beleg-)Beispielen festigen Sie Ihr Können.

**Zielgruppe:** Diese Ausbildung ermöglicht jedem – vom Quereinsteiger bis zum Unternehme - einen gelungenen Einstieg in das Thema Buchhaltung.

**Voraussetzung:** Es gibt keine Voraussetzungen, außer, dass Sie eine große Portion Interesse am Thema Buchhaltung mitbringen. Eine erste Orientierungshilfe bietet Ihnen unser Kompetenzrahmen. Oder machen Sie den Online-Selbsttest: Einfach unter [www.wifisalzburg.at](http://www.wifisalzburg.at) im Suchfenster den Begriff „Buchhaltung 1“ eingeben.

**Hinweis:** Am Ende des Kurses gibt es eine schriftliche Prüfung, die Sie freiwillig absolvieren können. Bei bestandener Prüfung erhalten Sie Ihr WIFI-Zeugnis. Bitte beachten Sie: Dieses Zeugnis ist - gemeinsam mit dem Zeugnis Buchhaltung 2 und dem Kurs Buchhaltung am PC - die Voraussetzung für das Diplom „Buchhaltungs-Assistenz“.

**Dauer:** 60 Lehreinheiten

**Ihre Investition:** € 590,- einschließlich Arbeitsunterlagen und Prüfungsgebühr

#### Ort: Salzburg

Datum	Zeit	Kurs-Nr.
9.9. – 28.10.2024	Mo, Mi 18.00 – 22.00	1300101K
9.11. – 8.2.2025	Sa 9.00 – 13.00	1300103K
13.1. – 10.3.2025	Mo, Mi 18.00 – 22.00	1300104K
27.2. – 29.4.2025	Di, Do 18.00 – 22.00	1300105K
23.4. – 16.6.2025	Mo, Mi 18.00 – 22.00	1300106K
5.5. – 22.5.2025	Mo-Do 8.00 – 13.00	1300107K

#### Ort: Online

Datum	Zeit	Kurs-Nr.
29.10. – 17.12.2024	Di, Do 18.00 – 22.00	1300102K

1. Kursabend + Prüfung in Präsenz im WIFI Salzburg Stadt, Kamera + Mikrofon notwendig

#### Ort: St. Johann

Datum	Zeit	Kurs-Nr.
1.10. – 19.11.2024	Di, Do 18.00 – 22.00	1300108K

#### Ort: Zell am See

Datum	Zeit	Kurs-Nr.
23.9. – 11.11.2024	Mo, Mi 18.00 – 22.00	1300109K

#### Ort: Tamsweg

Datum	Zeit	Kurs-Nr.
30.9. – 18.11.2024	Mo, Mi 18.00 – 22.00	1300110K



Direkt zum Kurs oder unter  
[wifisalzburg.at/13001x](http://wifisalzburg.at/13001x)

## Buchhaltung 2 (für Fortgeschrittene)

### WIFI-Diplom

Von „A“ wie Abschreibung bis „Z“ wie Zahlungsverzug: In diesem Kurs erweitern Sie Ihre Fachsprache und vertiefen die Kenntnisse aus Buchhaltung 1. Außerdem lernen Sie viele Besonderheiten des Rechnungswesens kennen.

#### Ihr Nutzen:

- ✓ Sie verstehen das Prinzip der doppelten Buchhaltung und sind mit Spezialfällen vertraut.
- ✓ Sie können alle laufenden Geschäftsfälle verbuchen und den Monatsabschluss erstellen.
- ✓ Sie erkennen Probleme und können diese mit Fachexperten lösen.

Und: Sie erhalten bei positivem Abschluss das Diplom „Buchhaltungs-Assistenz“, sofern Sie das WIFI-Zeugnis Buchhaltung 1 und den Kurs Buchhaltung am PC haben.

#### Inhalte:

- Besondere Buchungen wie Anzahlungen und internationale Geschäftsfälle
- Besonderheiten bei Spesen, PKW, Reisekosten und Löhnen
- Einführung in die Einnahmen- und Ausgabenrechnung
- Umsatzsteuer inklusive Voranmeldung und Zusammenfassende Meldung
- Abschreibung und Forderungen

Sie verstehen die Grundstruktur der Umsatzsteuer, können alle Belege verbuchen, und auch besondere Geschäftsfälle (z.B. Anzahlungen und internationale Geschäftsfälle) stellen kein Problem mehr dar. Sie wissen, welche Bewirtungsspesen abzugsfähig sind und welche nicht, kennen die grundlegenden Besonderheiten beim PKW, den Reisekosten, den Löhnen und beim Eigenverbrauch. Sie legen damit den Grundstein, um eigenverantwortlich die Umsatzsteuervoranmeldung und die Zusammenfassende Meldung zu erstellen. Anhand einer Beispielsammlung festigen und vertiefen Sie Ihr erworbenes Können.

**Zielgruppe:** Alle, die ihre Grundkenntnisse im Bereich Buchhaltung erweitern oder auffrischen wollen.

**Voraussetzung:** Ihnen sind die Inhalte aus Buchhaltung 1 vertraut. Wie Sie das überprüfen können? Werfen Sie einen Blick in den Kompetenzrahmen. Dort finden Sie alle Punkte, die Sie bereits können sollten bzw. in diesem Kurs lernen. Oder machen Sie den Online-Selbsttest: Einfach unter [www.wifisalzburg.at](http://www.wifisalzburg.at) im Suchfenster den Begriff „Buchhaltung 2“ eingeben.

**Hinweis:** Am Ende des Kurses gibt es eine schriftliche Prüfung, die Sie freiwillig absolvieren können. Sie haben bereits das WIFI-Zeugnis Buchhaltung 1? Dann erhalten Sie in Kombination mit dem WIFI-Zeugnis Buchhaltung 2 und dem Kurs Buchhaltung am PC das Diplom „Buchhaltungs-Assistenz“.

**ACHTUNG:** Bitte beachten Sie, dass im Kurs Buchhaltung 2 die Kompetenzen aus Buchhaltung 1 vorausgesetzt und nicht wiederholt werden (siehe Kompetenzrahmen).

**Dauer:** 60 Lehreinheiten

**Ihre Investition:** € 590,- einschließlich Arbeitsunterlagen und Prüfungsgebühr

#### Ort: Salzburg

Datum	Zeit	Kurs-Nr.
10.9. – 31.10.2024	Di, Do 18.00 – 22.00	1300201K
30.10. – 18.12.2024	Mo, Mi 18.00 – 22.00	1300202K
22.2. – 17.5.2025	Sa 8.00 – 13.00	1300204K
17.3. – 14.5.2025	Mo, Mi 18.00 – 22.00	1300205K
13.5. – 3.7.2025	Di, Do 18.00 – 22.00 und Mittwoch 28.5.2025	1300206K
26.5. – 17.6.2025	Mo-Do 8.00 – 13.00	1300207K

#### Ort: Online

Datum	Zeit	Kurs-Nr.
14.1. – 13.3.2025	Di, Do 18.00 – 22.00	1300203K

1. Kursabend + Prüfung in Präsenz im WIFI Salzburg Stadt, Kamera + Mikrofon notwendig

#### Ort: St. Johann

Datum	Zeit	Kurs-Nr.
21.1. – 20.3.2025	Di, Do 18.00 – 22.00	1300208K

#### Ort: Zell am See

Datum	Zeit	Kurs-Nr.
20.1. – 17.3.2025	Mo, Mi 18.00 – 22.00	1300209K

#### Ort: Tamsweg

Datum	Zeit	Kurs-Nr.
10.3. – 7.5.2025	Mo, Mi 18.00 – 22.00	1300210K



Direkt zum Kurs oder unter  
[wifisalzburg.at/13002x](http://www.wifisalzburg.at/13002x)

## Buchhaltung am PC mit RZL

Mit dem Buchhaltungsprogramm RZL sammeln Sie erste Buchungserfahrungen und verarbeiten Geschäftsfälle am Computer.

### Inhalte:

- Einführung in das Programm RZL
- Verbuchen von Kassabewegungen
- Verbuchen von Eingangs- und Ausgangsrechnungen
- Verbuchen der Kontoauszüge
- Verwaltung offener Posten, Mahnwesen
- Verbuchen der Lohn- und Gehaltsverrechnung
- Auswertungen
- Erstellung von Elektronischen Meldungen

**Zielgruppe:** Absolvent:innen Buchhaltung 1 (und 2) oder Personen mit gleichwertigen Kenntnissen

**Voraussetzung:** Grundkenntnisse in der EDV und Buchhaltung

**Dauer:** 16 Lehreinheiten

**Ihre Investition:** € 265,- einschließlich Arbeitsunterlagen

### Ort: Salzburg

Datum	Zeit	Kurs-Nr.
13.12. – 14.12.2024	Fr, Sa 9.00 – 17.00	1300301K
25.4. – 26.4.2025	Fr, Sa 9.00 – 17.00	1300302K

### Ort: Online

Datum	Zeit	Kurs-Nr.
6.6. – 7.6.2025	Fr, Sa 9.00 – 17.00	1300303K

### Ort: St. Johann

Datum	Zeit	Kurs-Nr.
29.11. – 30.11.2024	Fr, Sa 9.00 – 17.00	1300304K



Direkt zum Kurs oder unter  
[wifisalzburg.at/13003x](https://wifisalzburg.at/13003x)

## Buchhaltung am PC mit RZL inkl. Digitalisierung

Mit dem Buchhaltungsprogramm RZL sammeln Sie erste Buchungserfahrungen und verarbeiten Geschäftsfälle am Computer. An den zwei zusätzlichen Abenden (zusätzlich zur regulären Buchhaltung am PC-Kurs) lernen Sie die Möglichkeiten der Digitalisierung in der Buchhaltung kennen. Und wissen so, wie Arbeitsabläufe automatisiert und optimiert werden können.

### Inhalte:

- Einführung in das Programm RZL
- Verbuchen von Kassabewegungen
- Verbuchen von Eingangs- und Ausgangsrechnungen
- Verbuchen der Kontoauszüge
- Verwaltung offener Posten, Mahnwesen
- Verbuchen der Lohn- und Gehaltsverrechnung
- Auswertungen
- Erstellung von Elektronischen Meldungen

### Zusätzlich in diesem Kurs: Digitalisierung in der Buchhaltung:

- Import der Buchungen aus einem Fakturierungsprogramm
- Automatisierte Belegverarbeitung
- Import eines Buchungsbelegs
- Automatisierte Verarbeitung eines Kontoauszugs

**Zielgruppe:** Absolvent:innen Buchhaltung 1 (und 2) oder Personen mit gleichwertigen Kenntnissen

**Voraussetzung:** Grundkenntnisse in der EDV und Buchhaltung

**Dauer:** 24 Lehreinheiten

**Ihre Investition:** € 390,- einschließlich Arbeitsunterlagen

### Ort: Salzburg

Datum	Zeit	Kurs-Nr.
10.6. – 18.6.2025	Mo-Do 18.00 – 22.00	1300401K



Direkt zum Kurs oder unter  
[wifisalzburg.at/13004x](https://wifisalzburg.at/13004x)



## Lehrgang Buchhaltung

### WIFI-Zeugnis und -Diplom

Sie wollen Ihre schulische Ausbildung abrunden oder Ihr Praxis-Wissen aktualisieren? Dann bietet Ihnen der Lehrgang Buchhaltung die passenden Inhalte – inklusive Aha-Effekte. Denn aus Erfahrung wissen wir, dass vielen Teilnehmenden dabei das „Warum“ hinter ihren Fragen klar wird und sie dadurch Zusammenhänge besser verstehen. Eine Erfahrung, die wir auch gerne mit Ihnen teilen.

#### Ihr Nutzen:

- ✓ Sie können sämtliche Geschäftsfälle selbstständig erfassen
- ✓ Sie können den gesamten Monatsabschluss und die Rohbilanz erstellen
- ✓ Sie finden Antworten auf Ihre wichtigsten Praxisfragen
- ✓ Sie erhalten einen anerkannten und gefragten Abschluss

#### Inhalte:

- Buchhaltung, Personalverrechnung (Grundlagen)
- Kostenrechnung (Grundbegriffe)
- Steuerrecht
- Bürgerliches Recht und Unternehmensrecht
- Zahlungs- und Kapitalverkehr

Sie erarbeiten die Bilanz nach betriebswirtschaftlichen, unternehmens- und steuerrechtlichen Gesichtspunkten und berücksichtigen die verschiedenen Unternehmensformen und Abschlussbuchungen. Die Bilanzanalyse des Jahresabschlusses umfasst die Bilanz, die Gewinn- und Verlustrechnung sowie den Anhang.

**Zielgruppe:** Alle, die ihr Wissen im Bereich Buchhaltung vertiefen wollen. Unsere Empfehlung: Sie haben bereits Buchhaltung 1 und 2 oder eine vergleichbare Ausbildung abgeschlossen.

**Voraussetzung:** Für den Abschluss ist eine Praxiszeit von 1,5 Jahren notwendig (ohne Lehrzeit), wobei einschlägige Ausbildungen diese Zeit verkürzen (Studium, Matura). Was Ihnen im Detail angerechnet wird, finden Sie in unserer Informationsbroschüre.

**Übrigens:** Sie können die Ausbildung auch ohne Praxis absolvieren. Allerdings werden Ihnen die Zeugnisse erst ausgestellt, wenn Sie die notwendige Praxiszeit nachweisen. Bis dahin erhalten Sie ein Anwartschaftszeugnis.

**Hinweis:** Die Kompetenzen aus den Kursen Buchhaltung 1 und 2 werden vorausgesetzt und nicht wiederholt (siehe Kompetenzrahmen).

**Hinweis zur WIFI-Prüfung:** Sie schließen die Ausbildung mit einer schriftlichen und mündlichen Prüfung ab. Die schriftliche Prüfung umfasst eine fünf-stündige Klausur. Bei der mündlichen Prüfung treten Sie an einem Tag in allen Fächern an: Buchhaltung und Kostenrechnung, Bürgerliches Recht und Unternehmensrecht, Steuerrecht, Zahlungs- und Kapitalverkehr. Eine Teilprüfung ist nicht möglich.

**Sie möchten sich selbständig machen?** Dann absolvieren Sie die Fachprüfung Buchhaltung bei der Meisterprüfungsstelle Salzburg. Unser Lehrgang bereitet Sie auch auf die Fachprüfung Buchhaltung bei der Meisterprüfungsstelle sehr gut vor. Mit dem positiven Abschluss der Prüfung erfüllen Sie dann die Voraussetzung für die öffentliche Bestellung zur Buchhalter:in nach BiBuG. Für diese Prüfung fehlen Ihnen noch zwei Fächer: Berufsrecht und Informationstechnologie im Rechnungswesen. Diese Fächer können Sie in unserem Ergänzungsmodul nachholen. Die Termine für das Ergänzungsmodul finden Sie im Internet.

**Wichtig:** Wir bieten auch einen Buchhalter:innen-Lehrgang an, der als Voraussetzung für die Bildungskarenz am Vormittag besucht werden kann.

**Dauer:** 188 Lehreinheiten

**Ihre Investition:** € 2.290,- einschließlich Arbeitsunterlagen

#### Ort: Salzburg

Datum	Zeit	Kurs-Nr.
9.9.2024 – 12.3.2025	Mo, Mi 18.00 – 22.00	7400101K
10.9.2024 – 11.3.2025	Di, Do 18.00 – 22.00	7400104K
7.1. – 5.6.2025	Di, Do 8.30 – 13.30, für Bildungskarenz möglich, 20 LE/Woche (inkl. Lernzeit)	7400106K
13.1. – 6.6.2025	Mo, Mi, 18.00 – 22.00 + 10 Freitage von 17.00 – 21.00	7400107K

#### Ort: Online

Datum	Zeit	Kurs-Nr.
9.9.2024 – 12.3.2025	Mo, Mi 18.00 – 22.00 ZOOM-Online	7400102K
9.9.2024 – 12.3.2025	Mo, Mi 18.00 – 22.00 ZOOM-Online	7400103K

1. Kursabend + Prüfung in Präsenz, Kamera + Mikrofon erforderlich

#### Ort: St. Johann

Datum	Zeit	Kurs-Nr.
9.9.2024 – 12.3.2025	Mo, Mi 18.00 – 22.00	7400105K



Direkt zum Kurs oder unter  
[wifisalzburg.at/74001x](https://wifisalzburg.at/74001x)

## Buchhaltung - Probeklausur

Unter denselben Bedingungen wie bei der WIFI-Buchhalterprüfung können Sie sich auf die Klausur in Buchhaltung vorbereiten.

**Inhalte:** Sie schreiben Ihre Probe-Klausur in Buchhaltung in Präsenz am WIFI Salzburg. Die Probe-Klausur wird im Anschluss wieder eingesammelt. Die Präsentation der Musterlösung erfolgt dann rund eine Woche später (bei diesem Präsenz-Termin erhalten Sie Ihre eigene Probe-Klausur wieder zurück). Hier wird gemeinsam jedes Kapitel durchgearbeitet und diskutiert. Selbstverständlich werden auch alle Ihre Fragen beantwortet. Im Anschluss an diesem Termin sammeln wir Ihre Probeklausur wieder ein. Dadurch muss nicht zu jedem Prüfungstermin eine gänzlich neue (Probe)-Klausur erstellt werden.

**Voraussetzung:** Besuch eines WIFI-Buchhalter-Lehrganges  
**Hinweis:** Nutzen Sie diese Chance, um sich bestmöglich auf die schriftliche Buchhalterprüfung vorzubereiten.

### Termine:

Die Termine erfahren unsere Kursteilnehmer:innen zeitgerecht vor der Buchhalterprüfung.

## Lehrgang Bilanzbuchhaltung

### WIFI-Zeugnis und -Diplom

In diesem Lehrgang vervollständigen Sie Ihre fachlichen Kenntnisse in allen Bereichen des modernen Rechnungswesens. Außerdem ist das Steuerrecht ein zentraler Bestandteil und damit eine wichtige Ergänzung zu Ihrer bisherigen Ausbildung. Zudem profitieren auch Teilnehmer:innen, die über viele Jahre ins Rechnungswesen hineingewachsen sind und ihr Praxis-Wissen stärker fundieren wollen.

### Ihr Nutzen:

- ✓ Sie können einen Jahresabschluss erstellen und kennen die rechtlichen Rahmenbedingungen.
- ✓ Sie kennen alle relevanten Antworten bei buchhalterischen Fragen.
- ✓ Sie erhalten einen anerkannten und gefragten Abschluss.

### Inhalte:

- Bilanzierung, Bilanzrecht und Bilanzanalyse
- Steuerrecht
- Kostenrechnung
- Bürgerliches Recht und Unternehmensrecht
- Unternehmensfinanzierung

Sie erarbeiten die Bilanz nach betriebswirtschaftlichen, unternehmens- und steuerrechtlichen Gesichtspunkten und berücksichtigen die verschiedenen Unternehmensformen und Abschlussbuchungen. Die Bilanzanalyse des Jahresabschlusses umfasst die Bilanz, die Gewinn- und Verlustrechnung sowie den Anhang.

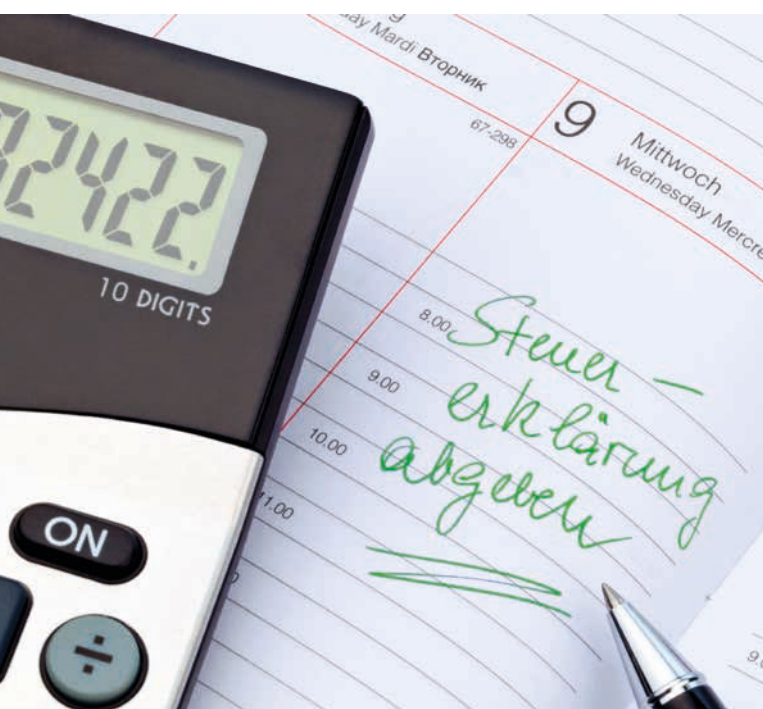
**Zielgruppe:** Alle, die einen anerkannten Abschluss auf der Soll-Seite ihres Karriere-Kontos verbuchen wollen. Unsere Empfehlung: Sie haben bereits den Lehrgang Buchhaltung absolviert und die (WIFI) Buchhalterprüfung abgeschlossen.

**Voraussetzung:** Für den Abschluss ist eine Praxiszeit von drei Jahren notwendig (ohne Lehrzeit), wobei einschlägige Ausbildungen diese Zeit verkürzen (Studium, Matura). Was Ihnen im Detail angerechnet wird, finden Sie in unserer Informationsbroschüre.

**Eine weitere Voraussetzung:** die abgeschlossene Buchhalterprüfung. Die Buchhalterprüfung können Sie auch im Rahmen des Bilanzbuchhalterlehrganges nachholen (Selbststudium, die Skripten können Sie beim WIFI kaufen). Wir empfehlen Ihnen jedoch, den Lehrgang Buchhaltung zu besuchen und im Anschluss die Buchhalterprüfung abzulegen.

**Hinweis:** Bitte beachten Sie, dass im Bilanzbuchhalter-Lehrgang die Kompetenzen aus den Kursen Buchhaltung 1 und 2 sowie dem Lehrgang Buchhaltung vorausgesetzt und nicht wiederholt werden (siehe Kompetenzrahmen).

**Hinweis zur WIFI-Prüfung:** Sie schließen den Lehrgang mit einer schriftlichen und einer mündlichen Prüfung ab. Die schriftliche Prüfung umfasst eine sechsstündige Klausur in Bilanzierung und eine dreistündige Klausur in Kostenrechnung. Ein positiver Abschluss ist die Voraussetzung, damit Sie zur mündlichen Prüfung antreten können. Diese findet an einem Tag statt und umfasst folgende Fächer: Bilanzierung, Kostenrechnung, Bürgerliches Recht/Unternehmensrecht, Steuerrecht sowie Unternehmensfinanzierung. Eine Teilprüfung ist nicht möglich.



**Sie möchten sich selbständig machen?** Unser Lehrgang bereitet Sie auch auf das Modul Bilanzierung der Fachprüfung Bilanzbuchhaltung bei der Meisterprüfungsstelle sehr gut vor. Es könnte sein, dass Ihnen noch einzelne Fächer (z.B. Berufsrecht, Unternehmensführung) fehlen. Diese können Sie in unserem Ergänzungsmodul nachholen. Erkundigen Sie sich bitte unbedingt rechtzeitig über den genauen Ablauf bei der Meisterprüfungsstelle Salzburg.

Zur Info: Für die öffentliche Bestellung zum selbständigen Bilanzbuchhalter brauchen Sie neben der Fachprüfung Bilanzierung auch die Fachprüfung Personalverrechnung und müssen die sonstigen gesetzlichen Voraussetzungen lt. BiBuG erfüllen.



Mehr erfahren:  
[wifisalzburg.at/74005x](https://wifisalzburg.at/74005x)

**Dauer:** 252 Lehreinheiten

**Ihre Investition:** € 2.890,- einschließlich Arbeitsunterlagen

**Ort:** Salzburg

Datum	Zeit	Kurs-Nr.
9.9.2024 – 11.4.2025	Mo, Mi 18.00 – 22.00 + 8 x Fr 17.00 – 21.00	7401101K
10.9.2024 – 11.4.2025	Di, Do, Fr 18.00 – 22.00 + 8 x Fr 17.00 – 21.00	7401103K

**Ort:** Online

Datum	Zeit	Kurs-Nr.
9.9.2024 – 11.4.2025	Mo, Mi 18.00 – 22.00 + 8 x Fr 17.00 – 21.00, ZOOM-Online	7401102K

1. Kursabend + Prüfung in Präsenz, Kamera + Mikrofon erforderlich



Direkt zum Kurs oder unter  
[wifisalzburg.at/74011x](https://wifisalzburg.at/74011x)

## Ergänzungsmodul für Bilanzbuchhaltungsberufe nach BibuG

Sie machen sich als Buchhalter:in oder Bilanzbuchhalter:in selbstständig? Dann bietet Ihnen das Ergänzungsmodul die vielleicht noch fehlenden Inhalte.

**Inhalte:** Im Ergänzungsmodul für Bilanzbuchhaltungsberufe bereiten Sie sich auf die mündlichen Fachprüfungen bei der Meisterprüfungsstelle (in Salzburg) in folgenden Fächern vor:

- Berufsrecht
- EDV-Techniken inkl. Finanz-Online
- Unternehmensführung

**Zielgruppe:** Buchhalter:innen und Bilanzbuchhalter:innen, die die öffentliche Bestellung zum selbstständigen Buchhalter oder Bilanzbuchhalter nach dem BibuG anstreben.

**Hinweis:** Die Prüfungsinhalte legt die Prüfungsordnung fest. Es gibt dazu auch eine Literaturliste. Bitte erkundigen Sie sich vorab bei der Meisterprüfungsstelle in dem Bundesland, bei der Sie die Fachprüfung Buchhaltung bzw. Bilanzbuchhaltung ablegen möchten. Unser Ergänzungsmodul bereitet auf die BibuG-Prüfung der Meisterprüfungsstelle Salzburg vor.

**Dauer:** 12 Lehreinheiten

**Ihre Investition:** € 230,- einschließlich Arbeitsunterlagen

**Ort:** Salzburg

Datum	Zeit	Kurs-Nr.
Die Termine finden Sie im Internet		7400501K



Direkt zum Kurs oder unter  
[wifisalzburg.at/74005x](https://wifisalzburg.at/74005x)



## Buchhalter Aktuell

Buchhalter:innen müssen in steuerlichen Fragen immer auf dem neuesten Stand sein, um ihr Unternehmen bestmöglich zu unterstützen. Das WiFi Salzburg sorgt dafür, dass Sie stets top informiert und mit dem Wissen über die neuesten gesetzlichen Änderungen ausgestattet sind.

**Inhalte:** Wie wir wissen, ist das Steuerrecht eine sehr dynamische Materie und stark von den jeweiligen politischen Entscheidungen abhängig. Demzufolge braucht man massive Anstrengungen und regelmäßige Updates, um das Wissen aktuell zu halten. Besonders in Bezug auf Umsatz- und Einkommensteuer tut sich so einiges - in diesem Seminar machen wir Sie topfit für alle neuen Problemstellungen in diesem Bereich.

**Zielgruppe:** Erfahrene Buchhalterinnen und Buchhalter

**Hinweis:** Von der Kommission für Bilanzbuchhaltungsberufe als Fortbildungsveranstaltung nach BiBuG anerkannt.



**Seminarleiter:** Dr. Hubertus Zobler und Helmut Steiner, BA  
**Dauer:** 4 Lehreinheiten  
**Ihre Investition:** € 125,- einschließlich Arbeitsunterlagen

**Ort:** Salzburg

Datum	Zeit	Kurs-Nr.
23.1.2025	Do 18.00 – 22.00	7400201K



Direkt zum Kurs oder unter [wifisalzburg.at/74002x](https://wifisalzburg.at/74002x)

## Salzburger Bildungsscheck 2024



Für berufsorientierte Weiterbildungen oder Ausbildungen. Die Förderungshöhe beträgt 50 % der Kurskosten, max. 1.100 Euro.



Infos auf [wifisalzburg.at/foerderungen](https://wifisalzburg.at/foerderungen)

## Bilanzbuchhalter Aktuell - USt und ESt

Aktuelle Änderungen in der Bilanzbuchhaltung in den Bereichen Umsatz- und Einkommensteuer

**Zielgruppe:** Erfahrene Bilanzbuchhalter:innen

**Hinweis:** Von der Kommission für Bilanzbuchhaltungsberufe als Fortbildungsveranstaltung nach BiBuG anerkannt.



**Seminarleiter:** Dr. Hubertus Zobler und Helmut Steiner, BA  
**Dauer:** 8 Lehreinheiten  
**Ihre Investition:** € 195,- einschließlich Arbeitsunterlagen

**Ort:** Salzburg

Datum	Zeit	Kurs-Nr.
21.2. – 22.2.2025	Fr 16.00 – 20.00, Sa 8.30 – 12.30	7411301K



Direkt zum Kurs oder unter [wifisalzburg.at/74113x](https://wifisalzburg.at/74113x)

## Steuerrecht Update

Alle gesetzlichen Neuerungen, die für die Buchhaltung und Bilanzierung wichtig sind (Einkommensteuer, Körperschaftsteuer und Umsatzsteuer)

**Zielgruppe:** Buchhalter:innen, Bilanzbuchhalter:innen, Unternehmer:innen und Mitarbeiter:innen aus Steuerberatungs- und Wirtschaftstreuhandkanzleien

**Hinweis:** Von der Kommission für Bilanzbuchhaltungsberufe als Fortbildungsveranstaltung nach BiBuG anerkannt.



**Seminarleiter:** Dr. Hubertus Zobler und Helmut Steiner, BA  
**Dauer:** 4 Lehreinheiten  
**Ihre Investition:** € 85,- einschließlich Arbeitsunterlagen

**Ort:** Salzburg

Datum	Zeit	Kurs-Nr.
7.11.2024	Do 18.00 – 22.00	1305001K
15.5.2025	Do 18.00 – 22.00	1305002K



Direkt zum Kurs oder unter [wifisalzburg.at/13050x](https://wifisalzburg.at/13050x)



## Einnahmen-Ausgaben-Rechnung

Personen, die ein Einkommen aus selbstständiger Tätigkeit erzielen und die nicht zu einer doppelten Buchführung verpflichtet sind, müssen nach § 125 BAO steuerliche Mindestaufzeichnungen führen. Wie das funktioniert und was Sie dabei beachten müssen, erfahren Sie in diesem Seminar.

### Ihr Nutzen:

- ✓ Sie erwerben alle zur selbstständigen Führung und zum Abschluss einer Einnahmen-Ausgaben-Rechnung notwendigen Kompetenzen.
- ✓ Neben den theoretischen Grundlagen aus dem Umsatz- und Einkommensteuerrecht wird vor allem auf die praktische Anwendung aller bei einem Kleinbetrieb möglichen Sachverhalte Wert gelegt

### Inhalte:

Im Lehrgang entwickeln Sie folgende Kompetenzen:

- Verbuchung von Einnahmen und Ausgaben
- Kenntnis der Berechtigung zur Erstellung einer Einnahmen-Ausgaben-Rechnung (abhängig von Umsatzgrenzen)
- Ermittlung des Einkommens für die Einnahmen-Ausgaben-Rechnung, Erstellung der Umsatzsteuervoranmeldung sowie der Umsatz- und Einkommensteuererklärung
- Erklärung der verschiedenen Gewinnermittlungsarten (Einnahmen-Ausgaben-Rechnung, doppelte Buchführung/ Bilanzierung und Pauschalierung) und Kenntnis der erforderlichen Schritte bei einem Wechsel der Gewinnermittlungsart
- Kenntnis der Bestandteile einer ordnungsgemäßen Rechnung und der besonderen Umsatzsteuerregelungen für Kleinunternehmer:innen. Verständnis der Bedeutung und Beantragung einer Steuernummer sowie einer UID-Nummer

**Zielgruppe:** Personen, die selbstständig die Einnahmen-Ausgaben-Rechnung führen oder vorbereiten wollen.

**Voraussetzung:** Einfache Buchhaltungs-Grundkenntnisse sind von Vorteil, aber nicht unbedingt notwendig.

**Hinweis:** Am Ende des Kurses können Teilnehmer:innen zu einer (freiwilligen) schriftlichen Prüfung antreten. Die Prüfung am Ende des Kurses ist in der Kursgebühr enthalten.

**Dauer:** 24 Lehreinheiten

**Ihre Investition:** € 445,- einschließlich Arbeitsunterlagen und Prüfungsgebühr

**Ort:** Salzburg

Datum	Zeit	Kurs-Nr.
13.6. – 27.6.2025	Fr 9.00 – 17.00	1302101K



Direkt zum Kurs oder unter  
[wifisalzburg.at/13021x](https://wifisalzburg.at/13021x)

## Einnahmen-Ausgaben-Rechnung kompakt

Neu

Personen, die ein Einkommen aus selbstständiger Tätigkeit erzielen und die nicht zu einer doppelten Buchführung verpflichtet sind, müssen nach § 125 BAO steuerliche Mindestaufzeichnungen führen. Wie das funktioniert und was Sie dabei beachten müssen, erfahren Sie in diesem Seminar – und das ohne Prüfung und in kompakter Form.

### Ihr Nutzen:

- ✓ Innerhalb von zwei Tagen erwerben Sie sämtliche Kompetenzen, die für die eigenständige Führung und den Abschluss einer Einnahmen-Ausgaben-Rechnung erforderlich sind.
- ✓ Neben den theoretischen Grundlagen aus dem Umsatz- und Einkommensteuerrecht wird vor allem auf die praktische Anwendung aller bei einem Kleinbetrieb möglichen Sachverhalte Wert gelegt.

### Inhalte:

- Überblick über die Einkommensbesteuerung und Gewinnermittlungsarten
- Formelle Einnahmen-Ausgaben-Rechnung: Kasse, Bank, Anlagenverzeichnis, Wareneingangsbuch; Verwendung von EDV
- Besonderheiten der Gewinnermittlung mittels Einnahmen-Ausgaben-Rechnung (Zahlungsfluss, ABC der Betriebsausgaben, Entnahmen und Einlagen)
- Umsatzsteuerthemen: Inlandsumsätze, Eigenverbrauch, Vorsteuerabzug, Rechnungen - Sozialversicherung mit Beitragsberechnung

**Zielgruppe:** Personen, die selbstständig die Einnahmen-Ausgaben-Rechnung führen oder vorbereiten wollen.

**Voraussetzung:** Einfache Buchhaltungs-Grundkenntnisse sind von Vorteil.

**Dauer:** 12 Lehreinheiten

**Ihre Investition:** € 255,- einschließlich Arbeitsunterlagen

**Ort:** Salzburg

Datum	Zeit	Kurs-Nr.
18.4. – 19.4.2025	Fr, Sa 9.00 – 15.00	1302001K



Direkt zum Kurs oder unter  
[wifisalzburg.at/13020x](https://wifisalzburg.at/13020x)

## Kryptowährungen für Einsteiger:innen

Immer mehr Privatanleger:innen und Unternehmen investieren in Kryptowährungen. Aber wie funktionieren sie? Und was muss bei einem Investment beachtet werden? Ein ideales Seminar für Einsteiger:innen, die mit der Veranlagung in Kryptowährungen starten wollen.

### Ihr Nutzen:

- ✓ Vermittlung des notwendigen Basiswissens über Kryptowährungen
- ✓ Vorstellung der wesentlichen Merkmale verschiedener Coins
- ✓ Bereitstellung wertvoller Tipps zur direkten Umsetzung in die Praxis
- ✓ Erhöhung der Chancen auf eine erfolgreiche Anlage
- ✓ Vermeidung häufiger Investmentfehler
- ✓ Konkrete Anleitung zur Optimierung Ihrer Investmentstrategie

### Inhalte:

#### Grundlagen von Kryptowährungen:

- Zahlungsmittel oder Anlageform (Currency oder Asset)
- Digitales Gold: Unterschiede zu Fiatgeld, Gold, Aktien
- Adoption und aktuelle Entwicklungen

#### Blockchain-Technologie:

- Mining und Transfer
- Proof of Work (PoW) und Proof of Stake (PoS)
- Asymmetrische Kryptografie (Verschlüsselung)
- Smart Contracts
- Algorithmen als Dienstleister

#### Überblick über Bitcoin und ausgewählte Alt-Coins:

- Token-Kategorien - Tokenomics: Merkmale ausgewählter Kryptowährungen
- Non-Fungible-Tokens (NFT)
- Initial Coin Offering (ICO)

### Investitionen in Kryptowährungen in der Praxis:

- Auswahlkriterien von Handelsplattformen
- Transfer und sichere Aufbewahrung von Krypto-Coins
- Arten von Wallets
- Sicherheitsmaßnahmen und Erkennen von betrügerischen Scams
- Handelsstrategien
- Yield Farming
- Digitale Kunstobjekte
- Investmentmöglichkeiten und Informationsquellen
- Steueraspekte

**Zielgruppe:** Ideal für alle Personen, insbesondere angehende Privatanleger:innen, die sich für Kryptowährungen interessieren.

**Voraussetzung:** Für dieses Seminar sind keine Vorkenntnisse notwendig

**Seminarleiter:** Robert Reinhardt, Investmentfondsmanager, Chartered Financial Analyst (CFA)

**Dauer:** 4 Lehreinheiten

**Ihre Investition:** € 79,- einschließlich Arbeitsunterlagen

**Ort:** Salzburg

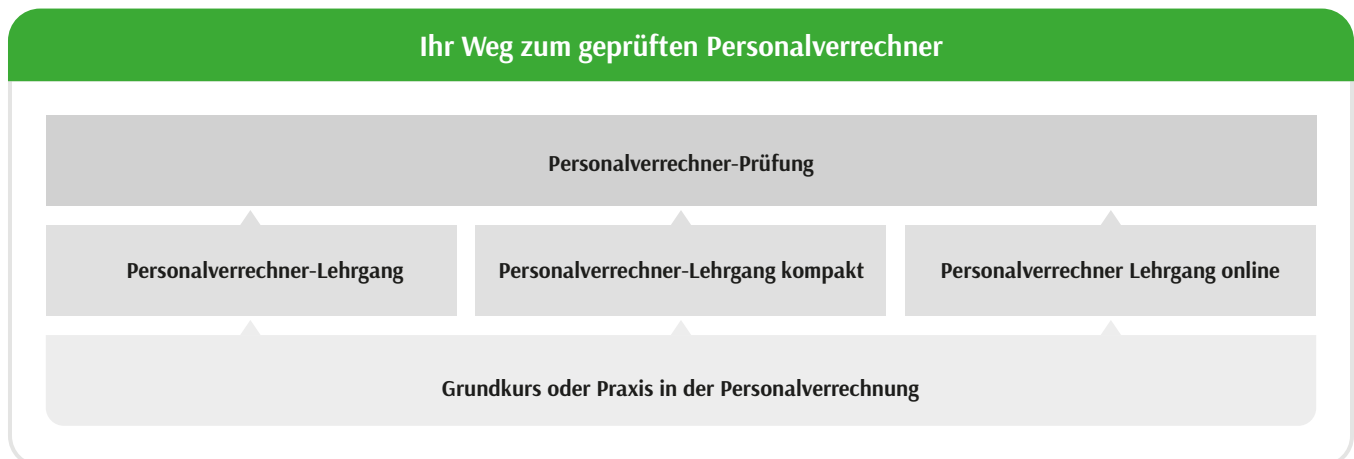
Datum	Zeit	Kurs-Nr.
28.11.2024	Do 18:00 – 22:00	7403601K



Direkt zum Kurs oder unter  
[wifisalzburg.at/74036x](https://wifisalzburg.at/74036x)



## Ihr Weg zum geprüften Personalverrechner



### Personalverrechner – Grundkurs

#### WIFI-Zeugnis

#### Ihr Nutzen:

- ✓ Sie schaffen sich eine Basis und können einfache Lohnverrechnungen eigenständig durchführen.
- ✓ Sie kennen die Termine für Meldungen an die GKK oder an das Finanzamt.

#### Inhalte:

- Einführung in die Personalverrechnung
- Allgemeines
- Abrechnung laufender Bezüge
- Beginn des Dienstverhältnisses
- Abrechnung von Löhnen und Gehältern
- Abrechnung von Lehrlingsentschädigungen
- Zulagen und Zuschläge
- Überstundenverrechnung
- Abrechnung von Sonderzahlungen (sonstigen Bezügen)
- Besondere Fälle der Personalverrechnung: Krankenstand - Urlaub - Beendigung von Dienstverhältnissen.

**Zielgruppe:** Personen, die sich für Personalverrechnung interessieren und sich eine Basis schaffen wollen.

**Hinweis:** Sie haben die Möglichkeit, am Ende des Kurses eine Prüfung abzulegen.

**Dauer:** 54 Lehreinheiten

**Ihre Investition:** € 520,- einschließlich Arbeitsunterlagen

#### Ort: Salzburg

Datum	Zeit	Kurs-Nr.
23.9. – 25.11.2024	Mo, Mi 18.00 – 21.00	1230101K
5.10. – 7.12.2024	Sa 8.00 – 17.00	1230106K
26.11.2024 – 27.2.2025	Di, Do 18.00 – 21.00	1230102K
3.3. – 14.5.2025	Mo, Mi 18.00 – 21.00	1230103K
6.5. – 1.7.2025	Di, Do 18.00 – 22.00	1230104K

#### Ort: St. Johann

Datum	Zeit	Kurs-Nr.
20.9. – 13.12.2024	Fr 14.00 – 19.00	1230107K

#### Ort: Zell am See

Datum	Zeit	Kurs-Nr.
17.2. – 30.4.2025	Mo, Mi 18.00 – 21.00	1230108K

#### Ort: Online

Datum	Zeit	Kurs-Nr.
5.5. – 9.7.2025	Mo, Mi 18.00 – 21.00	1230105K



Direkt zum Kurs oder unter  
[wifisalzburg.at/74037x](https://wifisalzburg.at/74037x)

### Personalverrechner-Grundkurs kompakt

#### Ort: Salzburg

Datum	Zeit	Kurs-Nr.
18.11. – 27.11.2024	Mo-Do 8.00 – 17.00	1231901K
20.1. – 29.1.2025	Mo-Do 8.00 – 17.00	1231902K
30.6. – 9.7.2025	Mo-Do 8.00 – 17.00	1231903K



Direkt zum Kurs oder unter  
[wifisalzburg.at/74037x](https://wifisalzburg.at/74037x)

## Personalverrechner-Lehrgang

### WIFI-Zeugnis

#### Ihr Nutzen:

- ✓ Sie lernen alle wesentlichen Inhalte für die Abwicklung einer Personalverrechnung.
- ✓ Sie bereiten sich auf die Personalverrechnerprüfung vor.

#### Inhalte:

- Abrechnungstechnik
- Abgabenverrechnung
- Steuerrecht (Einkommenssteuer, Kommunalsteuer, Grundzüge der BAO)
- Sozialrecht
- Arbeitsrechtliche Bestimmungen
- Familienausgleichsgesetz
- Wohnungsbeihilfengesetz

**Hinweis:** Bei diesem Lehrgang werden Grundkenntnisse, entsprechend der Inhalte des Grundkurses, vorausgesetzt. Dieser Kurs ist für Neueinsteiger:innen in die Personalverrechnung nicht geeignet.

#### Voraussetzung für die Zulassung zur Personalverrechner-Prüfung:

- Besuch des Lehrgangs mit mindestens 75%iger Anwesenheit oder
- Mindestens 2-jährige Praxis in der Personalverrechnung

#### Abschluss:

- Nach Ende des Lehrgangs findet eine schriftliche und mündliche Prüfung statt.

**Dauer:** 160 Lehreinheiten

**Ihre Investition:** € 2.050,- einschließlich Arbeitsunterlagen

**Prüfungsgebühr:** € 350,-

#### Ort: Salzburg

Datum	Zeit	Kurs-Nr.
19.9.2024 – 22.4.2025	Di, Do 18.00 – 22.00	7403101K
11.1. – 24.5.2025	Sa 8.00 – 17.00	7403103K

#### Ort: Online

Datum	Zeit	Kurs-Nr.
23.9.2024 – 30.4.2025	Mo, Mi 18.00 – 21.00	7403102K



Direkt zum Kurs oder unter [wifisalzburg.at/74037x](https://wifisalzburg.at/74037x)

## Personalverrechner-Lehrgang – kompakt

**Dauer:** 96 Lehreinheiten

**Ihre Investition:** € 1.920,- einschließlich Arbeitsunterlagen

#### Ort: Salzburg

Datum	Zeit	Kurs-Nr.
10. – 12.9., 24. – 26.9., 1. – 3.10., 9. – 10.10.2024	8.00 – 16.00	7403301K
4. – 6.11., 11. – 13.11., 18. – 20.11., 25. – 27.11.2024	8.00 – 16.00	7403302K
17. – 20.2.2025, 25. – 26.2., 4. – 5.3., 11. – 12.3., 18. – 19.3.2025	8.15 – 16.15	7403303K
22. – 24.4., 28. – 30.4., 5. – 7.5., 12. – 14.5.2025	8.00 – 16.00	7403304K



Direkt zum Kurs oder unter [wifisalzburg.at/74037x](https://wifisalzburg.at/74037x)

#### Ort: St. Johann

Datum	Zeit	Kurs-Nr.
10. – 12.6., 16. – 18.6., 24. – 26.6., 1. – 3.7.2025	8.00 – 16.00	7403305K



Direkt zum Kurs oder unter [wifisalzburg.at/74037x](https://wifisalzburg.at/74037x)

## Personalverrechner-Akademie

### WIFI-Zeugnis

#### Ihr Nutzen:

- ✓ Sie erreichen eine über die Personalverrechnerprüfung hinausgehende weiterführende Zusatzqualifikation.
- ✓ Sie erhalten Kompetenz und Treffsicherheit in allen wesentlichen Fragen der Personalverrechnung.

#### Inhalte:

- Lohnpfändung intensiv
- Lohnverrechnung in Verbindung mit älteren Arbeitnehmer
- GPLA-Prüfung
- Pensionsrecht
- Sonderzahlungen und sonstige Bezüge
- Geschäftsführer in der Personalverrechnung
- Wochenhilfe, Karenz, Elternteilzeit und Kinderbetreuungsgeld
- Abfertigung NEU
- BUAG und BUAK
- Dienstreise und Auslandsentsendungen
- Dienstverträge, freie Dienstverträge, Werkverträge, Aushilfen
- Sachbezüge
- Dienstverhinderungen
- Konkurs und Ausgleich in der Personalverrechnung
- Arbeitszeit
- Spezielle Kollektivverträge
- Beendigung von Dienstverhältnissen

**Zielgruppe:** Personalverrechner:innen mit mehrjähriger Praxis.

**Hinweis:** Der Lehrgang wird mit einer Prüfung abgeschlossen. Diese besteht aus einem schriftlichen und einem mündlichen Teil.

**Dauer:** 154 Lehreinheiten

**Ihre Investition:** € 2.900,- einschließlich Arbeitsunterlagen

**Prüfungsgebühr:** € 200,-

**Ort:** Salzburg

Datum	Zeit	Kurs-Nr.
Start: 28.3.2025	Fr, 14.00 – 20.00 und Sa, 8.30 – 14.30	1230001K



Direkt zum Kurs oder unter  
[wifisalzburg.at/12300x](https://wifisalzburg.at/12300x)

## Intensivtraining für Personalverrechner

#### Ihr Nutzen:

- ✓ Mit vielen Praxisbeispielen trainieren Sie Routinearbeiten und rüsten sich für Spezialfälle.
- ✓ Sie verschaffen sich einen Überblick über die aktuelle Rechtslage.

#### Inhalte:

- Überstunden und Zulagenverrechnung
- Sonderzahlungen und sonstige Bezüge
- Entgeltfortzahlung
- Urlaub, Krankenstand und Feiertage
- Lösung von Dienstverhältnissen
- Außerbetriebliche Abrechnung
- Aktuelle Rechtslage (Neuerungen).

**Zielgruppe:** Für Personalverrechner:innen, die bereits vor längerer Zeit die WIFI-Personalverrechner-Prüfung abgelegt haben und ihr Wissen intensiv auffrischen und aktualisieren wollen.

**Seminarleiter:** Roland Pühringer, Linz

**Dauer:** 40 Lehreinheiten

**Ihre Investition:** € 800,- einschließlich Arbeitsunterlagen

**Ort:** Salzburg

Datum	Zeit	Kurs-Nr.
12.6. – 26.6.2025	8.00 – 17.00	1230401K



Direkt zum Kurs oder unter  
[wifisalzburg.at/12304x](https://wifisalzburg.at/12304x)

## Personalverrechnung im Transportgewerbe

### Ihr Nutzen:

- ✓ Nach dem Seminar „Personalverrechnung im Transportgewerbe“ sind Sie auf die Abrechnung von Arbeitern und Angestellten im Transportgewerbe bestens vorbereitet und wissen über die Besonderheiten Bescheid.
- ✓ Sie kennen die relevanten gesetzlichen Grundlagen im Bereich Transportgewerbe
- ✓ Sie erhalten einen umfassenden Überblick über die Besonderheiten dieser Branche
- ✓ Sie lernen anhand von Beispielen wie eine korrekte Umsetzung in der Praxis erfolgt

### Inhalte:

- Zusammenfassung der Bestimmungen der Kollektivverträge Güterbeförderung, Kleintransportgewerbe und Spedition, jeweils Arbeiter und Angestellte
- Arbeitszeitmodelle im Überblick
- Möglichkeiten der Arbeitszeitgestaltung
- Thematisierung sonstiger Herausforderungen der Branche
- Beginn und Beendigung von Dienstverhältnissen
- Wiedereintritte
- Höchstarbeitszeitgrenzen
- Verkehrsstrafen, etc
- Beispiele, u.v.m.

**Zielgruppe:** Personalverrechner:innen, Personalverantwortliche, Mitarbeiter:innen von Steuerberatern und Wirtschaftstreuhändern, Unternehmer:innen, Personen, die in Güterbeförderungsbetrieben Personalangelegenheiten betreuen und sonstige Personen, welche im Alltag mit (arbeitsrechtlichen) Entscheidungen in diesem Bereich konfrontiert werden

**Voraussetzung:** Grundlegende Personalverrechnungskennnisse bzw. Praxis

**Seminarleiter:** Florian Schrenk, BA

**Ihre Investition:** € 205,-

**Ort: Salzburg**

Datum	Zeit	Kurs-Nr.
17.9.2024	Di 9.00 – 17.00	1231501K



Direkt zum Kurs oder unter [wifisalzburg.at/12315x](https://wifisalzburg.at/12315x)

## Aktuelles für Personalverrechner

### Ihr Nutzen:

- ✓ Sie kennen die neuesten gesetzlichen Vorschriften in der Personalverrechnung und wissen, wie Sie diese richtig anwenden.
- ✓ Da die Inhalte auf die aktuellen rechtlichen Vorgaben und Reformen abgestimmt werden, können diese erst kurzfristig bekanntgegeben werden.

**Seminarleiter:** Mag. Christian Sint

## Sozialversicherung und Lohnsteuer - 2. HJ 2024

**Ihre Investition:** € 160,- einschließlich Arbeitsunterlagen

**Ort: Salzburg**

Datum	Zeit	Kurs-Nr.
16.9.2024	Mo 14.00 – 17.30	1235001K

**Ort: St. Johann**

Datum	Zeit	Kurs-Nr.
17.9.2024	Di 13.30 – 17.00	1235003K

**Ort: Zell am See**

Datum	Zeit	Kurs-Nr.
17.9.2024	Di 8.30 – 12.00	1235004K

**Ort: Online**

Datum	Zeit	Kurs-Nr.
18.9.2024	Mi 14.00 – 17.30	1235002K



Direkt zum Kurs oder unter [wifisalzburg.at/12350x](https://wifisalzburg.at/12350x)

## Arbeitsrecht - 2. HJ 2024

Ihre Investition: € 160,- einschließlich Arbeitsunterlagen

Ort: Salzburg

Datum	Zeit	Kurs-Nr.
14.10.2024	Mo 14.00 – 17.30	1235101K

Ort: St. Johann

Datum	Zeit	Kurs-Nr.
15.10.2024	Di 13.30 – 17.00	1235103K

Ort: Zell am See

Datum	Zeit	Kurs-Nr.
15.10.2024	Di 8.30 – 12.00	1235104K

Ort: Online

Datum	Zeit	Kurs-Nr.
16.10.2024	Mi 14.00 – 17.30	1235102K



Direkt zum Kurs oder unter  
[wifisalzburg.at/12351x](https://wifisalzburg.at/12351x)

## Sozialversicherung und Lohnsteuer - 1. HJ 2025

Ihre Investition: € 160,- einschließlich Arbeitsunterlagen

Ort: Salzburg

Datum	Zeit	Kurs-Nr.
20.1.2025	Mo 14.00 – 17.30	1235201K

Ort: St. Johann

Datum	Zeit	Kurs-Nr.
21.1.2025	Di 13.30 – 17.00	1235203K

Ort: Zell am See

Datum	Zeit	Kurs-Nr.
21.1.2025	Di 8.30 – 12.00	1235204K

Ort: Tamsweg

Datum	Zeit	Kurs-Nr.
23.1.2025	Do 8.30 – 12.00	1235205K

Ort: Online

Datum	Zeit	Kurs-Nr.
22.1.2025	Mi 14.00 – 17.30	1235202K



Direkt zum Kurs oder unter  
[wifisalzburg.at/12352x](https://wifisalzburg.at/12352x)

## Arbeitsrecht - 1. HJ 2025

Ihre Investition: € 160,- einschließlich Arbeitsunterlagen

Ort: Salzburg

Datum	Zeit	Kurs-Nr.
3.2.2025	Mo 14.00 – 17.30	1235301K

Ort: St. Johann

Datum	Zeit	Kurs-Nr.
4.2.2025	Di 13.30 – 17.00	1235303K

Ort: Zell am See

Datum	Zeit	Kurs-Nr.
4.2.2025	Di 8.30 – 12.00	1235304K

Ort: Tamsweg

Datum	Zeit	Kurs-Nr.
23.1.2025	Do 13.30 – 17.00	1235305K

Ort: Online

Datum	Zeit	Kurs-Nr.
5.2.2025	Mi 14.00 – 17.30	1235302K



Direkt zum Kurs oder unter  
[wifisalzburg.at/12353x](https://wifisalzburg.at/12353x)



# Übersicht

## Buchhaltung und Finanzwesen

05

Kompetenzrahmen Buchhaltung	6
Buchhaltung Anfänger und Fortgeschrittene	10
Buchhaltung am PC	12
Lehrgang Buchhaltung	13
Lehrgang Bilanzbuchhaltung	14
Buchhalter/Bilanzbuchhalter aktuell	16
Einnahmen-Ausgaben Rechnung	17
Finanzwesen	18
Personalverrechner Grundkurs	19
Personalverrechner Lehrgang	20
Personalverrechner Akademie	21
Aktuelles für Personalverrechner	22

## Kostenrechnung

31

Lehrgang Kosten- und Investitionsrechnung	31
---	----

## Datenanalyse und Statistik

33

Datenanalyse und Statistiken mit Microsoft Excel	33
Business Data Analyst: Datenanalyse mit Power BI und Excel	34
Data Science und Business Analytics	35

## Controlling

25

Controlling in der Praxis – Diplomierter Controller	25
---	----



Alle Details und Informationen zu **Finanz- und Rechnungswesen**



## Diplomierter Controller (DCO) - Lehrgang mit Diplomabschluss

### WIFI-Zeugnis und -Diplom

**Inhalte:** Steigen Sie ein in das spannende Berufsfeld Controlling. Steuern Sie als Diplomierte Controller:in die Entwicklung von Betrieb und Unternehmen. Praxisnah und anwendungsorientiert lernen Sie die Einführung und Umsetzung des Controllings anhand praktischer Beispiele mit MS Excel.

**Die Ausbildung ist ein wichtiger Baustein für Führungspositionen im Accounting und Management von Unternehmen.**

**Die Absolvent:innen entwickeln in fünf Modulen ihre Fähigkeiten im Controlling weiter und schließen den Lehrgang als Diplomierte Controller:in ab:**

**Zielgruppe:** Mitarbeitende aus dem Rechnungswesen, Kostenrechnung und Controlling - Fach-/Führungs(nachwuchs)kräfte

**Voraussetzung:** Excel-Grundkenntnisse

**Dauer:** 200 Lehreinheiten

**Ihre Investition:** € 5.790,- einschließlich Arbeitsunterlagen

**Ort: Salzburg**

Datum	Zeit	Kurs-Nr.
5.10.2024 – 26.4.2025	Sa 8.30 – 16.30	7410001K



Direkt zum Kurs oder unter  
[wifisalzburg.at/74100x](https://wifisalzburg.at/74100x)

### **i** Informationsabende

Ort	Datum	Zeit
Salzburg	18.9.2024	Mi 18.00 – 20.00
Salzburg	24.4.2025	Do 18.00 – 20.00

### Diplomierter Controller:in/ Diplomierter Betriebswirt:in

**Controlling in der Praxis Modul 1:**  
Grundlagen des Controllings

**Controlling in der Praxis Modul 2:**  
Controllinginstrumente

**Controlling in der Praxis Modul 3:**  
Finanzcontrolling

**Controlling in der Praxis Modul 4:**  
Führung & Managementpraxis

**Controlling in der Praxis Modul 5:**  
Steuerung der Fertigungsbereiche

Jedes Modul schließt mit einer schriftlichen Prüfung ab. Nach positivem Prüfungsabschluss wird ein WIFI-Zeugnis ausgestellt und zusätzlich bei positivem Abschluss der fünf Module wird das Diplom „Diplomierter:r Controller“ verliehen.

## Salzburger Bildungsscheck 2024



Für berufsorientierte Weiterbildungen oder Ausbildungen. Die Förderungshöhe beträgt 50 % der Kurskosten, max. 1.100 Euro.



Infos auf  
[wifisalzburg.at/foerderungen](https://wifisalzburg.at/foerderungen)

## Controlling in der Praxis - Modul 1: Grundlagen des Controllings

### WIFI-Zeugnis

**Inhalte:** Praxisnah und anwendungsorientiert lernen Sie die Einführung und Umsetzung des Controllings anhand praktischer Beispiele. Sie erhalten handfestes Controllingwissen samt Umsetzung mit MS Excel und damit mehr Handlungskompetenz in der Umsetzung Ihrer Lösungen.

Nach Vermittlung der theoretischen Grundlagen mit fachlichen Inputs dient die zweite Hälfte der Kurszeit der Umsetzung in die Praxis: Anhand von Fallbeispielen werden Exzellenzleistungen und Lösungsmöglichkeiten erarbeitet. Sämtliche Beispiele aus dem Kurs werden an die Teilnehmer:innen mitgegeben. Durch die Behandlung von Kennzahlen und Tools wird gezeigt, wie Controlling professionell zur Unternehmenssteuerung eingesetzt werden kann.

- Einführung in das Controlling
- Budgetierung / Ergebnisplanung
- Investitionsrechnung statisch & dynamisch
- Nutzwertanalyse
- Kennzahlen zur Unternehmenssteuerung
- Deckungsbeitragsrechnung
- Praktische Controlling-Tools (Break Even-Analyse, Soll-Ist-Vergleich, 100 wichtige Controllingbegriffe)
- Schriftliche Prüfung

Sie erfahren,

- wie sich Kosten- und Erfolgscontrolling auf bestehende Kostenrechnungssysteme aufbauen lassen
- wie Sie eine Budgetierung über alle Unternehmensbereiche erstellen können
- wie Sie Investitionsentscheidungen sicher treffen können
- wie ein kennzahlengesteuertes Controlling umgesetzt werden kann
- welche Vorteile die Deckungsbeitragsrechnung gegenüber der Vollkostenrechnung hat

**Voraussetzung:** Grundkenntnisse in MS Excel

**Abschluss:** Dieses Modul schließt mit einer schriftlichen Prüfung ab. Nach positivem Prüfungsabschluss wird ein WIFI-Zeugnis ausgestellt.

**Dauer:** 40 Lehreinheiten

**Ihre Investition:** € 1.225,- einschließlich Arbeitsunterlagen

**Ort:** Salzburg

Datum	Zeit	Kurs-Nr.
5.10. – 9.11.2024	Sa 8.30 – 16.30	7410101K



Direkt zum Kurs oder unter [wifisalzburg.at/74101x](https://wifisalzburg.at/74101x)

## Controlling in der Praxis - Modul 2: Controllinginstrumente

### WIFI-Zeugnis

**Inhalte:** Praxisnah und anwendungsorientiert lernen Sie die wichtigsten Controllinginstrumente anzuwenden. Durch die Behandlung von Kennzahlen und Tools wird gezeigt, wie Controlling professionell zur Unternehmenssteuerung eingesetzt werden kann:

- Plankostenrechnung
- Bilanz
- Gewinn & Verlustrechnung samt Kennzahlenanalyse
- Cashflow-Analyse und Bewegungsbilanz
- Target Costing (Steuerung der Kostenentstehung)
- Projektcontrolling
- Schriftliche Prüfung

Sie erfahren,

- wie sich Plankostenrechnungen aufbauen lassen
- wie Erfolgs- und Risikofaktoren rechtzeitig erkannt werden
- wie ein kennzahlengesteuertes Controlling aus Bilanz und G&V umgesetzt werden kann
- welcher Zusammenhang zwischen Kundennutzen (Funktionen) und der Kostenentstehung besteht
- wie Sie Projekte erfolgreich steuern können

**Voraussetzung:** Grundkenntnisse in MS Excel

**Dauer:** 40 Lehreinheiten

**Ihre Investition:** € 1.225,- einschließlich Arbeitsunterlagen

**Ort:** Salzburg

Datum	Zeit	Kurs-Nr.
16.11. – 14.12.2024	Sa 8.30 – 16.30	7410201K



Direkt zum Kurs oder unter [wifisalzburg.at/74102x](https://wifisalzburg.at/74102x)

## Controlling in der Praxis - Modul 3: Finanzcontrolling

### WIFI-Zeugnis

**Inhalte:** Durch die Behandlung von Finanzplanung und Finanzcontrolling, Außen-/Innenfinanzierung, Führungsverhalten zum Unternehmenserfolg, wie Präsentationen professionell zur umgesetzt werden können.

Nach Vermittlung der theoretischen Grundlagen mit fachlichen Inputs dient das dritte Modul des Controlling-Lehrgangs der Umsetzung in die Praxis: Anhand von Fallbeispielen werden Excel Anwendungen und Lösungsmöglichkeiten mit Excel für die betriebliche Praxis erarbeitet. Sämtliche Beispiele aus dem Kurs werden an die Teilnehmer:innen mitgegeben. Den Abschluss bildet eine Projektarbeit im Team:

- Erfolgsplanung
- Finanzplanung
- Außen-/Innenfinanzierung
- Basel & Rating
- Präsentation
- Schriftliche Prüfung

Sie erfahren,

- wie Sie die Ertrags- und Finanzlage des Unternehmens analysieren und langfristig absichern können,
- wie Erfolgsplanung, Finanzplanung & Finanzcontrolling in der Praxis durchgeführt werden,
- welche Finanzierungsmöglichkeiten Unternehmen zur Verfügung stehen,
- wie Projekte, Zahlen oder Maßnahmen - mittels Präsentationen "verkauft werden".

**Voraussetzung:** Grundkenntnisse in MS Excel

**Dauer:** 40 Lehreinheiten

**Ihre Investition:** € 1.225,- einschließlich Arbeitsunterlagen

**Ort:** Salzburg

Datum	Zeit	Kurs-Nr.
11.1. – 8.2.2025	Sa 8.30 – 16.30	7410301K



Direkt zum Kurs oder unter  
[wifisalzburg.at/74103x](http://wifisalzburg.at/74103x)

## Controlling in der Praxis - Modul 4: Führung & Managementpraxis

### WIFI-Zeugnis

**Inhalte:** Neben Ihrer Fachkompetenz ist das situationsgerechte Verhalten eine wichtige Anforderung nicht nur an die Controller. Hier lernen Sie Werkzeuge und Verhaltensweisen, die aus der täglichen Praxis entstanden sind, kennen und sichern damit eine effiziente Unternehmensführung

Nach Vermittlung der theoretischen Grundlagen mit fachlichen Inputs dient das vierte Modul der Führung und Managementpraxis: anhand von praktischen Übungen wird gelernt, welche Lösungsmöglichkeiten zur Verfügung stehen. Da in der Praxis oft nicht einmal die Grundregeln der Kommunikation oder der Konfliktlösung bekannt sind, haben Sie hier die Möglichkeit sich im Bereich der "Sozialkompetenz" weiterzuentwickeln:

- Teamarbeit
- Kommunikation, gewaltfreie Kommunikation
- Motivation
- Moderation
- Konflikt/-Lösung
- Schriftliche Prüfung

Sie erfahren,

- den Unterschied zwischen Einzelarbeit & Teamarbeit, Spielregeln und praktisches Arbeiten im Team
- die Grundmodelle der Kommunikation und Verhaltensmuster zu beherrschen
- welche Motivatoren Sie nutzen können
- Controlling als positive Beziehungsgestaltung
- wie Sie verschiedene Konflikte erkennen können und Ansatzpunkte, diese auch zu lösen

**Dauer:** 40 Lehreinheiten

**Ihre Investition:** € 1.225,- einschließlich Arbeitsunterlagen

**Ort:** Salzburg

Datum	Zeit	Kurs-Nr.
22.2. – 22.3.2025	Sa 8.30 – 16.30	7410401K



Direkt zum Kurs oder unter  
[wifisalzburg.at/74104x](http://wifisalzburg.at/74104x)

## Controlling in der Praxis - Modul 5: Steuerung der Fertigungsbereiche

### WIFI-Zeugnis

**Inhalte:** Dieses Modul richtet sich speziell an Mitarbeiter:innen und Führungskräfte im Fertigungsbereich. Ziel ist es hier, den produktionsnahen Bereich laufend zu steuern und zu optimieren.

Nach Vermittlung der theoretischen Grundlagen mit fachlichen Inputs dient der fünfte Teil der "Steuerung von Fertigungsbereichen": anhand von Fallbeispielen werden Lösungsmöglichkeiten mit Excel für die betriebliche Praxis erarbeitet. Sämtliche Beispiele aus dem Kurs werden an die Teilnehmer:innen mitgegeben:

- Beschaffungscontrolling
- Produktions- & Instandhaltungscontrolling
- Logistikcontrolling
- Qualitätscontrolling
- Personalcontrolling
- Schriftliche Prüfung

### Sie erfahren

- wie anhand von ABC- und XYZ-Analyse, Lieferantanalyse, Kennzahlen im Beschaffungscontrolling optimiert werden können,
- wie mit Kennzahlen der Produktionssteuerung bzw. der Instandhaltung diese stetig steigenden Kosten in den Griff zu bekommen sind,
- wie Sie ein effizientes Qualitätscontrolling umsetzen können,
- welchen zunehmenden Stellenwert das Personalcontrolling im Zeitalter von zu wenig Fachkräften hat und was dagegen zu tun ist

**Voraussetzung:** Grundkenntnisse in MS Excel

**Dauer:** 40 Lehreinheiten

**Ihre Investition:** € 1.225,- einschließlich Arbeitsunterlagen

**Ort:** Salzburg

Datum	Zeit	Kurs-Nr.
22.3. – 26.4.2025	Sa 8.30 – 16.30	7410501K



Direkt zum Kurs oder unter  
[wifisalzburg.at/74105x](https://wifisalzburg.at/74105x)





# Übersicht

## Buchhaltung und Finanzwesen

05

Kompetenzrahmen Buchhaltung	6
Buchhaltung Anfänger und Fortgeschrittene	10
Buchhaltung am PC	12
Lehrgang Buchhaltung	13
Lehrgang Bilanzbuchhaltung	14
Buchhalter/Bilanzbuchhalter aktuell	16
Einnahmen-Ausgaben Rechnung	17
Finanzwesen	18
Personalverrechner Grundkurs	19
Personalverrechner Lehrgang	20
Personalverrechner Akademie	21
Aktuelles für Personalverrechner	22

## Controlling

25

Controlling in der Praxis – Diplomierter Controller	25
---	----

## Kostenrechnung

31

Lehrgang Kosten- und Investitionsrechnung	31
---	----

## Datenanalyse und Statistik

33

Datenanalyse und Statistiken mit Microsoft Excel	33
Business Data Analyst: Datenanalyse mit Power BI und Excel	34
Data Science und Business Analytics	35



Alle Details und Informationen zu **Finanz- und Rechnungswesen**

## Lehrgang Kosten- und Investitionsrechnung

### WIFI-Zeugnis

**Inhalte:** Nützen Sie das spannende Feld der Kostenrechnung für sich und Ihr Unternehmen. Lernen Sie, wo sich versteckte Kosten befinden und wie Sie dieses Geld anders investieren können:

- Kostenarten-, Kostenstellen- und Kostenträgerrechnung
- Grenzen der Vollkosten- und Möglichkeiten der Teilkostenrechnung
- Grenzkostenrechnung
- Deckungsbeitragsrechnung
- Plankostenrechnung
- Abweichungsanalyse
- Die Weiterentwicklung der Vollplankosten zur Grenzplankostenrechnung
- Investitionsrechnung: Nutzwertanalyse, Kostenvergleichsrechnung (zB Kredit - Leasing), ROI, Cash Flow-Rechnung
- Grundzüge der Produktions- und Kostentheorie, Preispolitik
- Kostenoptimierung: lineares Optimieren bezüglich Sortiments, Personal, Verrechnungspreisen
- Target-Costing
- Activity-Based-Costing
- Fixkostenmanagement (Fixkostendeckungsbeitragsrechnung)
- Benchmark-Costing
- Excel als Kostenmanagement Tool

Sie eignen sich das erforderliche Rüstzeug für die berufliche Praxis an. Nach dem Lehrgang sind Sie fit für eine Karriere in der Kostenrechnung.

### Zielgruppe:

- Personen, welche die WIFI-Kostenrechnungsprüfung ablegen möchten
- Personen, die Kenntnisse in der Kostenrechnung auf breiter Basis erlernen bzw. vertiefen möchten
- Teilnehmer:innen des Vorbereitungskurses auf die Bilanzbuchhalterprüfung

### Voraussetzung:

- Grundkenntnisse in Excel, insbesondere Funktionsassistenten
- Vorkenntnisse im Rechnungswesen von Vorteil, aber keine Voraussetzung

**Abschluss:** Am Ende des Lehrgangs besteht die Möglichkeit, eine Prüfung zu absolvieren (€ 150,00). Nach positiv abgelegter schriftlicher Prüfung erhalten Sie das WIFI-Zeugnis zum/zur Kostenrechner:in und sind von der Kostenrechnerprüfung beim WIFI-Bilanzbuchhalter befreit.

**Dauer:** 80 Lehreinheiten

**Ihre Investition:** € 1.395,-

**Ort:** Salzburg

Datum	Zeit	Kurs-Nr.
21.2. – 12.4.2025	Fr 14.00 – 19.00, Sa 8.00 – 13.00	8319001K



Direkt zum Kurs oder unter  
[wifisalzburg.at/83190x](https://wifisalzburg.at/83190x)





# Übersicht

## Buchhaltung und Finanzwesen

05

Kompetenzrahmen Buchhaltung	6
Buchhaltung Anfänger und Fortgeschrittene	10
Buchhaltung am PC	12
Lehrgang Buchhaltung	13
Lehrgang Bilanzbuchhaltung	14
Buchhalter/Bilanzbuchhalter aktuell	16
Einnahmen-Ausgaben Rechnung	17
Finanzwesen	18
Personalverrechner Grundkurs	19
Personalverrechner Lehrgang	20
Personalverrechner Akademie	21
Aktuelles für Personalverrechner	22

## Controlling

25

Controlling in der Praxis – Diplomierter Controller	25
---	----

## Kostenrechnung

31

Lehrgang Kosten- und Investitionsrechnung	31
---	----

## Datenanalyse und Statistik

33

Datenanalyse und Statistiken mit Microsoft Excel	33
Business Data Analyst: Datenanalyse mit Power BI und Excel	34
Data Science und Business Analytics	35



Alle Details und Informationen zu **Finanz- und Rechnungswesen**



## Datenanalyse und Statistiken mit Microsoft Excel

**Inhalte:** Wer die wichtigsten Grundregeln kennt, kann Datenanalysen und Statistiken mit Hilfe von Microsoft Excel leicht erstellen, bearbeiten und verwalten. MS Excel bietet Ihnen umfangreiche Möglichkeiten im Bereich Statistik:

- Analyse großer Tabellen
- Datenanalyse mit Pivot-Tabellen
- Auto- und Spezialfilter
- Gruppieren von großen Datenmengen
- Datenimport
- Bedingte Formatierungen
- Spezielle Funktionen
- Grafische Aufbereitung

**Voraussetzung:**

- Gute Microsoft Excel Anwenderkenntnisse, wie im Kurs Excel Aufbau und Grundkenntnisse Pivot-Tabelle.

**Dauer:** 16 Lehreinheiten

**Ihre Investition:** € 525,- einschließlich Arbeitsunterlagen

**Ort:** Salzburg

Datum	Zeit	Kurs-Nr.
15./16.10.2024	Di, Mi 9.00 – 17.00	8430001K
22./23.4.2025	Di, Mi 9.00 – 17.00	8430002K



Direkt zum Kurs oder unter [wifisalzburg.at/84300x](https://wifisalzburg.at/84300x)

### Salzburger Bildungsscheck 2024



Für berufsorientierte Weiterbildungen oder Ausbildungen. Die Förderungshöhe beträgt 50 % der Kurskosten, max. 1.100 Euro.



Infos auf [wifisalzburg.at/foerderungen](https://wifisalzburg.at/foerderungen)



## Business Data Analyst: Datenanalyse mit Power BI und Excel

### Was macht ein Data Science und Business Analyst?

Ein Data Science und Business Analyst ist eine Person, die große Mengen an Daten sammelt, analysiert und interpretiert, um wichtige Geschäftsentscheidungen zu treffen. Diese Person nutzt statistische Methoden, maschinelles Lernen und Data Mining-Techniken, um Erkenntnisse aus den Daten zu gewinnen und Geschäftsprozesse und -strategien zu optimieren.

Ein Data Science und Business Analyst arbeitet oft mit Datenbanken, Programmiersprachen und Analysetools und hat ein tiefes Verständnis für Datenvisualisierung und Datenmodellierung. Sie sind in der Lage, komplexe Datenprobleme zu lösen und zu kommunizieren, indem sie Daten in verständliche Berichte und Präsentationen umwandeln, um Entscheidungen zu unterstützen.

In der Regel arbeitet ein Data Science und Business Analyst eng mit anderen Abteilungen und Teams zusammen, um Probleme zu identifizieren und zu lösen, z. B. in Marketing, Vertrieb, Finanzen und IT. Sie helfen, datengesteuerte Entscheidungen zu treffen, um das Geschäft zu verbessern und erfolgreich zu sein.

**Inhalte:** Daten sind unerlässlich für den Erfolg von Unternehmen, jedoch nur, wenn sie auch effektiv genutzt werden.

Um voranzukommen, benötigen Unternehmen eigene Experten, die in der Lage sind, die vorhandenen Datenquellen zu strukturieren, zu analysieren und mithilfe von Analysetools aufzubereiten, um fundierte Entscheidungen für die Zukunft zu treffen. Ohne diese Expertise kann das Potenzial von Daten nicht vollständig ausgeschöpft werden.

Ziel des Kurses ist es, Teilnehmenden grundlegende Kenntnisse im Bereich Datenanalyse zu vermitteln, um Daten aus verschiedenen Quellen aufzubereiten, diese zu harmonisieren und nachzubearbeiten und mit Methoden der deskriptiven Statistik weiter zu analysieren, um sie über Dashboards und andere Visualisierungstools effizient für Reporting zu nutzen.

### Grundlagen zu Daten im Unternehmen

- Datenquellen, Datentypen (strukturiert, unstrukturiert) und -formate
- Datenbanken-Basics
- Wie sind Datenbanken aufgebaut
- Relationale Datenbank-Modelle
- SQL-Grundkenntnisse
- Stammdaten, Bewegungsdaten
- Metadaten und Datenkataloge
- Datenqualität
- Begriffsbestimmung Big Data, Data Science

### Excel-Aufbau-Themen

- Datenengineering
- Excel-Umgang mit größeren Daten
- Datenimport (aus .csv, JSON, XML, SQL-DB, Open Data Portal)
- Daten zusammenführen (Listen vergleichen und aggregieren)
- Datenaufbereitung (Ausreißer, fehlende Werte identifizieren, Datentransformation, Doubletten beseitigen, Datenreduktion)
- Abfragen aus anderen Datenbanken erstellen bzw. weiterzubearbeiten (z. B. SQL Statements)
- Textfunktionen, Datumsfunktionen, WENN(), UND(), ODER()
- Einfache statistische Datenanalyse (Median, Mittelwert, Standardabweichung, Varianz)
- PivotTable und PivotCharts

### Arbeiten mit Power BI

- Konzeption von Datenmodellen
- Datenmodelle erstellen
- Beziehungen zwischen Datenmodellen
- Berechnungen
- Grundlagen zu Visualisierung
- Dashboards erstellen
- Filterfunktionen
- Weitere Visuals
- AppSource
- Externe Tools (DAX Studio, Tabular Editor)
- Überblick Business Intelligence Tools, Ausblick auf weitere Werkzeuge

### Rechtliche Rahmenbedingungen

**Voraussetzung:** Excel-Grundlagen-Kenntnisse auf dem Niveau des ECDL

**Dauer:** 64 Lehreinheiten

**Ihre Investition:** € 1.760,- einschließlich Arbeitsunterlagen

**Ort:** Salzburg

Datum	Zeit	Kurs-Nr.
23.9. – 21.10.2024	Mo, Di 9.00 – 17.00	8800601K
24.3. – 8.4.2025	Mo-Mi 9.00 – 17.00	8800602K



Direkt zum Kurs oder unter [wifisalzburg.at/88006x](https://wifisalzburg.at/88006x)

# Diplomlehrgang Data Science und Business Analytics



## WIFI-Zeugnis und -Diplom

### Ihr Nutzen:

- ✓ Kompakte Ausbildung zum Datenanalysten
- ✓ Lernen Sie die Grundzüge von Data Science und Business Analytics

**Inhalte:** Absolvieren Sie die kompakte Ausbildung zum Datenanalysten. Data Science und Business Analytics nutzen Methoden und Techniken aus Mathematik, Statistik, Machine Learning und Programmierung, um Wissen aus Daten zu generieren. Die Erkenntnisse stellen einen enormen Mehrwert für die Unternehmen dar. Die Möglichkeit, bisher unbekannte Muster in Datensätzen zu erkennen, wird viele Bereiche in den Unternehmen nachhaltig verändern.

Neue Technologien und Anwendungssysteme wie Big Data, Data Mining, Predictive Maintenance, Maschinelles Lernen und grafische Visualisierungen bieten hierfür innovative Lösungsansätze. Dies stellt eine große Herausforderung für Unternehmen unabhängig von ihrer Größe dar. Der Bedarf nach Data Science und Business Analytics Fähigkeiten ist daher groß: Ziel des Zertifikatslehrganges ist es, Berufstätigen mit einer Hochschulbildung in kompakter Form die Grundzüge von Data Science und Business Analytics zu vermitteln und somit für die neuen Anforderungen zu rüsten.

## Inhalte

### Modul 1: Business Intelligence und Big Data Analytics

- Methodische und technische Ansätze von Business Intelligence und Big Data Analytics
- Strategische und organisatorische Aspekte z.B. Self Service BI
- Extraktion, Integration und Analyse von verteilten Daten
- Analysemethoden und Visualisierungsmöglichkeiten

### Modul 2: Python für Data Science und Visualisierung

- Python-Grundlagen
- Einführung Pandas: Python-Bibliothek zur Arbeit mit Tabellendaten
- Einführung NumPy: Python-Bibliothek zur Darstellung numerischer Daten
- Einführung Matplotlib: Python-Bibliothek zur Visualisierung von Daten

### Modul 3: KI mit Machine Learning und Use Cases

- Einführung Künstliche Intelligenz und Machine Learning
- Einführung Analytic Manufacturing
- Einführung Predictive Maintenance
- Design Thinking und Business Modell Canvas-Tool für die Identifikation und Beschreibung von relevanten KI-Use Cases

### Modul 4: Machine Learning mittels Python

- Was ist Künstliche Intelligenz? Grundlegende Begriffe
- Was ist Maschinelles Lernen?
- Welche Arten des maschinellen Lernens gibt es?

### Modul 5: Big Data und Datenbanken

- Grundlagen von Big Data und Datenbanken
- Einführung Big Data Technologien wie Hadoop, MapReduce und Kafka
- Datenmodellierung und Datenbankabfrage SQL
- Einführung in NoSQL-Datenbanken wie MongoDB

### Modul 6: Deep Learning mittels Python

- Was ist Deep Learning?
- Geschichte des Deep Learning
- Übersicht über Deep Learning Modelle
- Wie werden Neuronale Netze trainiert?

### Voraussetzung:

- ein erfolgreich abgeschlossenes Studium oder
- eine erfolgreich abgeschlossene Berufsausbildung mit einer mindestens einjährigen einschlägigen qualifizierten Berufspraxis und
- gute Excel Grundkenntnisse

**Hinweis:** Der Kurs wird in Zusammenarbeit mit dem WIFI Vorarlberg in Form eines Live-Online-Kurses durchgeführt.

**Dauer:** 100 Lehreinheiten

**Ihre Investition:** € 4.600,- einschließlich Arbeitsunterlagen

### Ort: Online

Datum	Zeit	Kurs-Nr.
19.9. – 19.12.2024	Do, Fr 8.30 – 16.30	2186601K
23.1. – 30.4.2025	Do, Fr 8.30 – 16.30 – am 30.4.2025: Mi 8.30 – 12.30	2186602K



Direkt zum Kurs oder unter [wifisalzburg.at/21866x](https://wifisalzburg.at/21866x)

### Informationsabend

Ort	Datum	Zeit
Online	26.11.2024	Di 17.30 – 19.30



Kostenlos anmelden unter [wifisalzburg.at/21866x](https://wifisalzburg.at/21866x)

# WIFI Salzburg

Das WIFI Salzburg ist die erste Adresse für berufliche Aus- und Weiterbildung.

”

*Das WIFI ist Partner der Salzburger Wirtschaft und steht für Qualität und Innovation. Um den Fachkräftemangel entgegenzuwirken, ist bei gezielter Aus- und Weiterbildung anzusetzen. Wir leisten im WIFI Salzburg unseren Beitrag, damit die Salzburger Betriebe durch gut ausgebildete Fachkräfte unterstützt werden.*



MMag.  
Annemarie Schaur

Institutsleiterin  
WIFI Salzburg



KommR  
Michaela Hilber

Vorsitzende des  
Bildungsbeirates der  
Wirtschaftskammer  
Salzburg

2.500

Kurse, Lehrgänge und Seminare

1.000

erfahrene Trainer und Trainerinnen

28.000

Kursteilnahmen pro Jahr

4

Standorte

# Unser Beitrag für Ihren Erfolg.



Hoher Praxisbezug  
der Kurse



Moderne Lernmethoden durch  
WIFI-Lernmodell „LENA“



Kursprogramm  
am Puls der Zeit



Hohe Qualität  
nach EN/ISO 9001 und Ö-Cert



International anerkannte  
Zertifikate und Abschlüsse

# Service

## Kursberatung und -information

Unser Ziel ist es, dass Sie bei uns die Aus- und Weiterbildung finden, die perfekt zu Ihnen bzw. Ihren Mitarbeiter:innen passt. Unser Kundenservice beantwortet gerne Ihre Fragen.



**WIFI Salzburg Stadt**

**Julius-Raab-Platz 2, 5027 Salzburg**

**Kontakt Kundenservice**

T +43 (0) 662 8888-411, -412, -413  
E [info@wifisalzburg.at](mailto:info@wifisalzburg.at)  
[www.wifisalzburg.at](http://www.wifisalzburg.at)

**Öffnungszeiten**

Montag – Donnerstag: 7.30 – 18.30 Uhr  
Freitag: 7.30 – 17.00 Uhr  
Samstag: 7.30 – 12.00 Uhr



**WIFI Pongau**

**Premweg 4, 5600 St. Johann/Pongau**

**Kontakt Kundenservice**

T +43 (0) 6412 4343-0  
E [pongau@wifisalzburg.at](mailto:pongau@wifisalzburg.at)  
[www.wifisalzburg.at/pongau](http://www.wifisalzburg.at/pongau)

**Öffnungszeiten**

Montag – Donnerstag: 7.30 – 12.15, 13.00 – 17.00 Uhr  
Freitag: 7.30 – 12.30 Uhr



**WIFI Pinzgau**

**Schulstraße 14, 5700 Zell am See**

**Kontakt Kundenservice**

T +43 (0) 6542 72440  
E [pinzgau@wifisalzburg.at](mailto:pinzgau@wifisalzburg.at)  
[www.wifisalzburg.at/pinzgau](http://www.wifisalzburg.at/pinzgau)

**Öffnungszeiten**

Montag – Donnerstag: 7.30 – 12.15, 13.00 – 17.00 Uhr  
Freitag: 7.30 – 12.30 Uhr



**WIFI Lungau**

**Friedhofstraße 6, 5580 Tamsweg**

**Kontakt Kundenservice**

T +43 (0) 6474 2253  
E [lungau@wifisalzburg.at](mailto:lungau@wifisalzburg.at)  
[www.wifisalzburg.at/lungau](http://www.wifisalzburg.at/lungau)

**Öffnungszeiten**

Montag – Donnerstag: 7.30 – 12.15, 13.00 – 17.00 Uhr  
Freitag: 7.30 – 12.30 Uhr



## Staatliche Förderungen: Unsere Fördertipps

Das Land Salzburg fördert berufsorientierte Aus- und Weiterbildungen, in welchen Qualifikationen vermittelt werden, die entweder unmittelbar im Berufsleben angewendet werden können oder die Voraussetzung für eine angestrebte berufliche Veränderung (Umschulung) sind.

Alle Fördermöglichkeiten im Überblick:  
[wifisalzburg.at/foerderungen](http://wifisalzburg.at/foerderungen)



## WIFI-Kursbroschüren

Ob Sie unser neues Programm als PDF herunterladen oder lieber die gedruckte Version in Händen halten möchten - unsere Kursbroschüren machen es Ihnen leicht, den perfekten Kurs zu finden.

Zu den Kursbroschüren:  
[wifisalzburg.at/kursbroschueren](http://wifisalzburg.at/kursbroschueren)



## Kostenloses Ticket für den öffentlichen Verkehr

Mit Ihrer Rechnung können Sie die Verkehrsmittel in der Stadt Salzburg (Kernzone) kostenlos nutzen.



## Online-Services: myWIFI und WIFI-Lernplattform

Mit unserem kostenlosen Kundenportal myWIFI haben Sie alles rund um Ihren Kurs im Überblick. Verwalten Sie Ihre gebuchten und abgeschlossenen Kurse sowie Zahlungs- und Teilnahmebestätigungen. Mit myWIFI können Sie Kursunterlagen up- und downloaden, sowie im Lernteam kommunizieren.

Zum Kundenportal:  
[wifisalzburg.at/myWIFI](http://wifisalzburg.at/myWIFI)



## Newsletter

Bleiben Sie up-to-date mit dem WIFI-Newsletter. Wir informieren Sie regelmäßig über aktuelle Kurse, Veranstaltungen und Neuigkeiten.

Zur Newsletter-Anmeldung:  
[wifisalzburg.at/newsletter](http://wifisalzburg.at/newsletter)



## Ermäßigtes Parken in der WIFI-Tiefgarage

Teilnehmer:innen einer Aus- und Weiterbildung im WIFI Salzburg profitieren vom ermäßigten Parken in der Parkgarage.





# Abschlüsse

Im WIFI können Sie hochwertige und von der Wirtschaft anerkannte Abschlüsse erwerben. Neben den Zeugnissen und Diplomen sind besonders die Zertifikate der WIFI-Zertifizierungsstelle hervorzuheben, welche auch international anerkannt sind.

## WIFI-Teilnahmebestätigung

- Bei mindestens 75% Anwesenheit

## WIFI-Zeugnis

- Bei Abschluss eines WIFI-Kurses oder WIFI-Lehrgangs mit Prüfung
- Prüfung basiert auf dem vom Bundesministerium für Wirtschaft, Familie und Jugend (BMWFJ) genehmigten bzw. zur Kenntnis gebrachten Prüfungsordnungen

## WIFI-Diplom

- Bei Kursen und Lehrgängen mit Wissensüberprüfung (z.B. durch Projektarbeit)

## WIFI-Zertifikat

- Bei erfolgreicher Absolvierung des Prüfungsprogramms stellt die WIFI-Zertifizierungsstelle ein WIFI-Personen-Zertifikat aus
- Akkreditiert und regelmäßig überwacht vom Bundesministerium für Arbeit und Wirtschaft (BMWA)
- WIFI-Zertifikate sind international anerkannt

## WIFI-Lehrlingsdiplom

- Bei Besuch von mindestens sieben Seminaren aus der WIFI-Lehrlingsakademie



# Online-Formate

Digitales lernen war noch nie so einfach und das WIFI Salzburg liefert mit unterschiedlichen Angeboten das perfekte Kurserlebnis zu Ihrem Erfolg. In der folgenden Übersicht erklären wir unsere unterschiedlichen Angebote.

Blended Learning	Live Online	E-Learning (on demand)	Hybrid	Begleiteter Online-Kurs
<b>Sie lernen teilweise online und im WIFI</b>	<b>Sie lernen online in der Gruppe</b>	<b>Sie lernen zu 100% online</b>	<b>Sie lernen live online oder im WIFI</b>	<b>Sie lernen flexibel online und erhalten Trainer-Feedback</b>
<ul style="list-style-type: none"> <li>→ Sie lernen selbstständig und flexibel auf der WIFI-Lernplattform.</li> <li>→ Sie vertiefen Ihr Wissen in Präsenzeinheiten.</li> </ul>	<ul style="list-style-type: none"> <li>→ Sie lernen im virtuellen Raum mit anderen Teilnehmer:innen.</li> <li>→ Sie arbeiten gemeinsam nach einem fixen Zeitplan.</li> <li>→ Die Trainer:innen unterstützen Sie virtuell.</li> </ul>	<ul style="list-style-type: none"> <li>→ Sie lernen auf der WIFI-Lernplattform.</li> <li>→ Die Lerninhalte stehen Ihnen jederzeit zur Verfügung.</li> <li>→ Sie können selbstständig im Stoff vorgehen.</li> <li>→ Sie können Ihr Tempo selbst bestimmen.</li> </ul>	<ul style="list-style-type: none"> <li>→ Die Trainer:innen legen vor Kursbeginn fest, in welcher Form Sie am Kurs teilnehmen. Hierbei gibt es die Möglichkeit im WIFI anwesend zu sein oder sich online zuzuschalten.</li> <li>→ Die Trainer:innen unterstützen Sie im WIFI oder online.</li> </ul>	<ul style="list-style-type: none"> <li>→ Sie lernen selbstständig und flexibel auf der WIFI-Lernplattform.</li> <li>→ Die Trainer:innen unterstützen Sie individuell, stellen Aufgaben und geben Feedback.</li> <li>→ Auch Online-Termine in der Gruppe sind möglich.</li> </ul>



# WIFI-FIT

## Maßgeschneiderte und praxisorientierte Weiterbildungsangebote für Unternehmen

Sie suchen maßgeschneiderte Schulungen für Ihre Mitarbeiter:innen mit praxiserfahrenen Expert:innen? Wir entwickeln gemeinsam mit Ihnen ein auf Ihre Bedürfnisse zugeschnittenes Weiterbildungsangebot für Ihr Firmen-Intern-Training (FIT).



### Schritt 1

Kontaktieren Sie die WIFI-Ansprechpartner zu Ihrem Weiterbildungsthema unter [wifisalzburg.at/kontakt](http://wifisalzburg.at/kontakt)

### Schritt 2

Sie erhalten ein Angebot mit den wichtigsten Eckdaten zu Lernzielen, Lerninhalten, Dauer, Terminen und Kosten.

### Schritt 3

Wählen Sie zwischen Schulungen in Ihrem Unternehmen, an einem unserer vier Standorte in Salzburg, in einem Seminarhotel oder über unser Online-Portal „myWIFI“.

### Schritt 4

Der/die WIFI-Trainer:in bespricht mit Ihnen die detaillierten Lerninhalte, Termine und führt die Schulung durch.

Weitere Informationen und Kontakt unter [wifisalzburg.at/fit](http://wifisalzburg.at/fit)

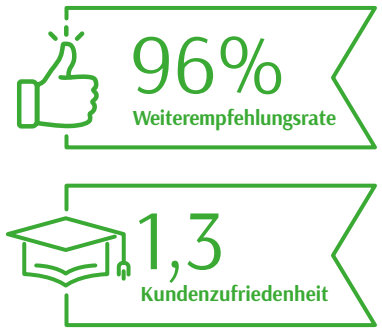


# WIFI-Kursangebot

Vom traditionellen Handwerk bis zu digitalen Technologien decken unsere Kurse eine Vielzahl von Branchen und Fachgebieten ab.



Alle Details und Informationen unter [wifisalzburg.at/kursangebot](https://wifisalzburg.at/kursangebot)



**Betriebswirtschaft | Recht**

## Betriebswirtschaft

- Europäischer Wirtschaftsführerschein EBCL
- Produktmanagement
- Public Relations

## Buchhaltung & Rechnungswesen

- Buchhaltung
- Personalverrechnung

## Controlling

## Einkauf

## Export, Außenhandel

## Kostenrechnung

## Logistik

## Marketing, Werbung

- Werbung und Marktkommunikation
- Online Marketing

## Office Management, Sekretariat

## Online-Kurse

## Recht

## Verkauf



**IT | Medien**

## Anwendertraining

- Office
- SAP
- ECDL: Europäischer Computerführerschein

## Betriebssysteme, Netzwerke, Server

- Linux
- Max OS, Apple
- ITSA-IT-Systemadministrator
- EDV-Systemadministrator

## Digitalisierung

- SEO-Suchmaschinenoptimierung
- Social Media Marketing

## IT-Management

## IT-Security, Datenschutz

## Mediendesign

## Online-IT-Kurse

## Softwareentwicklung, Datenbanken

- Software-Programmierung
- Web Programmierung
- Datenbanken



**Gesundheit | Wellness**

## Ernährung

## Fitness, Wellness

- Aromaexperte/Pflanzenheilkunde
- Gesundheits- und Fitnesstrainer
- Kinesiologie
- Meditationstrainer
- TEH-Praktiker
- Yogalehrer

## Fußpflege

## Gesundheit

- Grundlehrgang Gesundheit & Sport
- Kindergesundheitstrainer
- Medizinische Verwaltungsassistentin
- Ordinationsassistentin
- Stressmanagement
- Energetiker

## Kosmetik

- Haarentfernung
- Kosmetikerherstellung
- Nageldesign
- Permanent Make-up
- Piercing
- Tätowieren
- Kosmetik
- Visagismus

## Massage

- Elektrotherapie
- Heilmassage
- Hydro- und Balneotherapie
- Lomi Lomi Nui
- Medizinischer Masseur
- TCM



**Technik |  
Technisches  
Gewerbe**

**Arbeitnehmerschutz, Sicherheitstechnik**

- Sicherheitsvertrauensperson
- Kessel- und Maschinenaufsicht
- Brandschutz
- Laserschutz

**Mechatronik, Elektronik,  
Automatisierungstechnik  
Bau, Baunebengewerbe  
CAD**

- CAD
- SolidWorks
- ArchiCAD
- AutoCAD
- Inventor

**Denkmal-, Fassaden- und Gebäudereiniger**

**Elektromobilität**

**Elektrotechnik**

**Energie-, Gebäudetechnik**

**Holztechnik**

**Kraftfahrzeugtechnik**

- PKW
- Karosseriebautechnik
- Nutzfahrzeugtechnik
- Land- und Baumaschinentechnik
- Zweiradtechnik

**Fahrradtechnik**

**Kunststofftechnik**

**Metall-, Fertigungstechnik**

- Meisterkurs Metall
- CNC-Technik
- Metallbearbeitung
- Zerspanungstechnik
- Additive Fertigung
- Schmiedetechnik

**REFA**

**Schweißtechnik**

- MAG-Schweißen
- WIG-Schweißen
- Schweißtechnik allgemein

**Technische Dokumentation, CE**



**Management |  
Unternehmensführung |  
Akademische Ausbildung**

- Mitarbeiterführung**
- Nachhaltigkeitsmanagement**
- Personalmanagement**
- Projektmanagement**
- Prozessmanagement**
- Risikomanagement**
- Qualitätsmanagement**

- Unternehmensführung**
- Unternehmensgründung, Selbstständigkeit**
- Unternehmertraining**

**Akademische Ausbildung**

**Business Manager Executive MBA (EMBA)**



**Sprachen**

**Arabisch**

**Deutsch als Fremdsprache**

- Deutsch Grundkurse/Sprachkurse
- Deutsch-Prüfungen und Prüfungsvorbereitung ÖIF und ÖSD

**Englisch**

- Englisch für Anfänger
- Englisch für Fortgeschrittene
- Business English
- Cambridge Prüfungen und Vorbereitungskurse

**Französisch**

**Italienisch**

**Online-Sprachkurse**

**Portugiesisch**

**Russisch**

**Spanisch**

**Tschechisch**

**Ungarisch**



**Persönlichkeit**

**Kommunikation**

- Rhetorik
- Mediation

**Lehrlingsakademie**

**Personalberatung**

**Selbstmanagement**

**Soft Skills**

**Soziale und beratende Berufe**

- Kindergartenhelfer
- Coach

**Trainerausbildung**

- DaF/DaZ-Trainer
- Trainer-Erwachsenenbildung



**Handel |  
Verkehr**

### Handel

- Einzelhandel, Großhandel
- Lebensmittelhandel
- Pflanzenschutzmittel
- Sporthandel, Sportmontage
- Marketing, Verkauf, E-Commerce
- Ausbilderakademie

### Verkehr

- Güterbeförderung
- Verkehr allgemein
- Personenbeförderung
- Berufskraftfahrer



**Tourismus**

### Bar und Getränke

- Barkeeper
- Barista
- Edelbrand-Experte

### Event- und Freizeitmanagement

- Eventmanagement
- Kulturmanagement
- Wedding Planner

### Gastgewerbe, Gastronomiemanagement

- F&B-Management
- Gastronomiemanagement
- Hygienemanagement

### Gourmet

- Fleisch
- Käse

### Hotellerie, Hotelmanagement

- Rezeption
- Sales & Marketing im Tourismus
- Hotelmanagement

### Küche, Koch, Patisserie

- Patisserie
- Kochkurse & Kochausbildungen

### Lehrlingsakademie Tourismus Service

### Tourismus- und Reisemanagement

- Fremdenführer
- Reiseleiter
- Reisebüro

### Touristische Fachausbildungen

- Bäderpersonal

### Wein

- Diplom-Sommelier
- Jung-Sommelier
- Sommelier Österreich
- Sparkling Wine Connoisseur



**Handwerk |  
Weitere  
Gewerbe**

### Energetiker

### Fahrradtechnik

### Finanzen

### Friseur

### Fusspflege

### Immobilienwirtschaft

### Information, Consulting

### Ingenieurbüros

### Installateure

### Kleidermacher

### Konditoren

### Kosmetik

### Kreativwirtschaft

### Landschaftsgärtner

### Maler & Tapezierer

### Meisterausbildungen

### Meisterklasse Fotografie

### Tierhaltung und Tierschutz

### Versicherungswesen



**Matura,  
Werkmeister,  
Schulen**

### Berufsmatura, Berufsreifepfung

### Lehre mit Matura

### Lehrlingsakademie (Lehre mit Persönlichkeit)

### Lehrabschlussprüfung

- Lehre mit LAP-Vorbereitung
- Lehre mit 2. Bildungsweg
- Zertifizierung LAP-Prüfer

### Pflichtschulabschluss

### Werkmeister

# Unsere Fördertipps

Für berufliche Aus- und Weiterbildung können vielfältige Fördermöglichkeiten in Anspruch genommen werden. Wir haben für Sie die wichtigsten Förderungen zusammengefasst. Bitte beachten Sie: Trotz sorgfältiger Recherche und laufender Aktualisierungen können wir keine Gewähr für die Vollständigkeit und Richtigkeit der Inhalte übernehmen. Durch diese Förderinformation entsteht für Sie kein Rechtsanspruch auf die angeführten Förderungen.

## Förderungen für Privatpersonen

### Bildungsscheck des Landes Salzburg

für Kurskosten über € 200,-

- 50 % der Kurskosten, max. € 1.100,-
- Personen über 50 Jahre zum Zeitpunkt des Kursbeginns: 50 % der Kurskosten, max. € 1.400,-
- Personen über 18 Jahre zum Zeitpunkt des Kursbeginns mit der Pflichtschule als höchstem Abschluss: 80 % der Kurskosten, max. € 2.200,-
- Vorbereitungskurse zur Ablegung der Meister-, Werkmeister oder Befähigungsprüfung (gem. Gewerbeordnung) und Unternehmerprüfung: 50 % der Kurskosten, max. € 2.200,-
- Vorbereitungskurse zur Ablegung der außerordentlichen Lehrabschluss-prüfung: 50 % der Kurskosten, max. € 2.200,-
- Ausbildungen zur Heimhilfe, Pflegeassistent, Pflegefachassistent, Diplom-pflegekraft: 50 % der Kurskosten, max. € 2.200,-
- Fachkräfteausbildungen im Bereich digitale Berufe/Kompetenz mit mind. 200 Stunden Kursdauer: 50 % der Kurskosten, max. € 2.200,-
- Für andere Kurse im IT-Bereich (z.B. Mediendesign, Grafikdesign und Fotografie) liegt die Förderobergrenze bei 50 % der Kurskosten, max. € 1.100,-

Mehr Informationen unter [www.salzburg.gv.at/bildungsscheck](http://www.salzburg.gv.at/bildungsscheck)

### Förderung für Meister- und Befähigungsprüfungen

- Prüfungsgebühr: Der Bund übernimmt beim ersten und zweiten Antritt 100% der Prüfungsgebühr.

Mehr Informationen unter [www.wko.at/weiterbildung/pruefungsgebuehren-meister-befaehigungspruefung](http://www.wko.at/weiterbildung/pruefungsgebuehren-meister-befaehigungspruefung)

- Vorbereitungskurse zur Ablegung der Meister-, Werkmeister- oder Befähigungsprüfung (gem. Gewerbeordnung) und Unternehmerprüfung: 50% der Kurskosten, max. € 2.200,-

Mehr Informationen unter [www.salzburg.gv.at/bildungsscheck](http://www.salzburg.gv.at/bildungsscheck)

### Steuervorteile durch Weiterbildung

Aufwendungen für Bildungsmaßnahmen sind als Werbungskosten abzugsfähig, wenn sie Kosten für Fortbildung, Ausbildung im verwandten Beruf oder eine umfassende Umschulung darstellen. Infos erhalten Sie bei Ihrem Finanzamt oder Steuerberater.

Mehr Informationen unter [www.bmf.gv.at](http://www.bmf.gv.at)

## Ausbildung finanzieren mit Bildungskredit

Bildungsdarlehen einer Bank ermöglichen die Finanzierung angestrebter Höherqualifikationen. Ein Bildungsdarlehen deckt die Kosten ab, die im Zusammenhang mit der Aus- und Weiterbildung auftreten können.

## Zinsenlose Teilzahlung

Zahlen Sie in Raten, ganz ohne Mehrkosten.

Voraussetzung: Der Kurs dauert länger als 2 Monate und die letzte Rate wird spätestens vor Kursende bezahlt.

Mehr Informationen unter

E [info@wifisalzburg.at](mailto:info@wifisalzburg.at) oder T 0662 8888-411

## Leistungen des Arbeitsmarktservice AMS

### Aus- und Weiterbildungsbeihilfen

Wenn Sie arbeitslos sind und einen Kurs besuchen wollen, dann unterstützt Sie das Arbeitsmarktservice bei Erfüllung der entsprechenden Voraussetzungen in dieser Zeit mit Aus- und Weiterbildungsbeihilfen.

## Weiterbildungsgeld

Wenn Sie mit Ihrer Arbeitgeberin, Ihrem Arbeitgeber eine gesetzliche Bildungskarenz oder Freistellung gegen Entfall der Bezüge vereinbaren, erhalten Sie vom Arbeitsmarktservice bei Erfüllung der entsprechenden Voraussetzungen Weiterbildungsgeld.

## Bildungsteilzeitgeld

Wenn Sie mit Ihrer Arbeitgeberin, Ihrem Arbeitgeber eine Bildungsteilzeit vereinbaren, erhalten Sie vom Arbeitsmarktservice bei Erfüllung der entsprechenden Voraussetzungen Bildungsteilzeitgeld. Details erfahren Sie beim Arbeitsmarktservice Salzburg.

Mehr Informationen unter T 0662 8883-0 | [www.ams.at/salzburg](http://www.ams.at/salzburg)

## Förderungen für Lehrlinge

### Lehrstellenförderung: Vorbereitungskurse auf die Lehrabschlussprüfung

Unterstützt wird die Teilnahme von Lehrlingen im letzten Jahr der Lehrzeit oder von Personen, deren Lehrzeitende max. 36 Monate zurückliegt. Der Bund übernimmt 100 % der Kurskosten (inkl. allfälliger USt.) pro Teilnahme.

Detailinfos und Auskünfte über die Förderbarkeit von Kursen erhalten Sie bei der Lehrlingsstelle der Wirtschaftskammer Salzburg: T 0662 8888-391, E [wfuchs@wks.at](mailto:wfuchs@wks.at).

Mehr Informationen unter [www.lehre-foerdern.at](http://www.lehre-foerdern.at)

## Förderungen für Unternehmen

### Bildungsscheck des Landes Salzburg

Selbstständig Erwerbstätige; Personen (u.a. auch Asylwerber:innen und Pensionist:innen), die eine selbstständige Erwerbstätigkeit ausüben und der Pflichtversicherung unterliegen

Mehr Informationen unter [www.salzburg.gv.at/bildungsscheck](http://www.salzburg.gv.at/bildungsscheck)

### Qualifizierungsförderung für Beschäftigte

Das Arbeitsmarktservice (AMS) fördert Weiterbildungen von gering qualifizierten und älteren Arbeitskräften mit dem Ziel, die Fähigkeiten der Arbeitskräfte zu verbessern und so deren Arbeitsplätze zu sichern und deren Einkommen zu erhöhen.

#### Welche Zielgruppen sind förderbar?

- Arbeitskräfte, die höchstens die Pflichtschule abgeschlossen haben
- weibliche Arbeitskräfte, die eine Lehre oder eine berufsbildende mittlere Schule abgeschlossen haben
- Arbeitskräfte, die das 45. Lebensjahr vollendet und eine höhere Ausbildung als Pflichtschule haben

#### Welche Voraussetzungen müssen erfüllt sein?

- Das Arbeitsverhältnis ist vollversicherungspflichtig oder karenziert.
- Die Weiterbildung ist arbeitsmarktrelevant und überbetrieblich verwertbar.
- Die Weiterbildung verfolgt ein oder mehrere vorgegebene Ziele.
- Die Weiterbildung dauert mindestens 16 Stunden.
- Die Weiterbildung wurde zwischen Ihnen und Ihrer Arbeitskraft vereinbart.
- Sie legen dem Arbeitsmarktservice – als Teil des Antrags – ein Angebot des Kursveranstalters oder eine Kopie aus dem Kurskatalog vor.
- Sie stellen Ihren vollständigen Antrag spätestens 1 Woche vor Beginn der Weiterbildung.

Mehr Informationen unter [www.ams.at](http://www.ams.at)

### Lehrstellenförderung: Zwischen- und überbetriebliche Ausbildungsmaßnahmen

#### Gefördert werden

- Ausbildungsverbundmaßnahmen im Rahmen des Berufsbildes
- Zusatzausbildungen über das Berufsbild hinaus im Ausmaß von 75 % der Kurskosten bis zu einer Gesamthöhe von max € 3.000,-. Zusätzlich können Vorbereitungskurse auf die Lehrabschlussprüfung bis zu einer Gesamthöhe von 75 % der Kurskosten, gesamt max. € 500,- gefördert werden. Die geförderte Ausbildungszeit muss auf die Arbeitszeit angerechnet werden.
- Lehre mit Matura ohne Verlängerung der Lehrzeit unter Anrechnung auf die Arbeitszeit, Abgeltung der kollektivvertraglichen Bruttolehrlingsentschädigung im Ausmaß der Kurszeiten.

#### Zusätzlich können pro Lehrling gefördert werden:

- Vorbereitungskurse auf die Lehrabschlussprüfung bis 75 % der Kurskosten pro Lehrling max. € 500,-, pro Kalenderjahr und Lehrbetrieb max. € 5.000,-

Mehr Informationen unter [www.lehre-foerdern.at](http://www.lehre-foerdern.at)

### Lehrstellenförderung: Maßnahmen für Lehrlinge mit Lern-schwierigkeiten

#### Gefördert werden Kosten

- bei zusätzlichem Berufsschulunterricht auf Grund der Wiederholung einer Berufsschulklasse
- von Vorbereitungskursen auf Nachprüfungen in der Berufsschule oder auf die theoretische Lehrabschlussprüfung
- von Nachhilfekursen auf Pflichtschulniveau in den Bereichen Deutsch, Mathematik oder lebende Fremdsprache
- die durch zusätzlichen Besuch von Berufsschulstufen bei Lehrzeitanrechnungen, verkürzter Lehrzeit oder Versäumen einer Berufsschulstufe durch Lehrplatzwechsel entstehen.

Die Förderung beträgt 100 % der Kurskosten, max. € 3.000,- pro Lehrling über die gesamte Lehrzeitdauer. Bei Wiederholung und zusätzlichem Besuch der Berufsschule wird die Brutto-lehrlingsentschädigung während der Zeit des zusätzlichen Berufsschulunterrichts abgezogen.

Mehr Informationen unter [www.lehre-foerdern.at](http://www.lehre-foerdern.at)

### Lehrstellenförderung: Weiterbildung der Ausbilder:innen

Die Förderhöhe beträgt 75 % der Kurskosten und max. € 2.000,- pro Ausbilder (Voraussetzung = Ausbilderqualifikation) und Kalenderjahr. Gefördert werden Weiterbildungsmaßnahmen mit Bezug zur Ausbilderqualifikation (z.B. Persönlichkeitsbildung). Nicht gefördert werden fachliche Weiterbildungen.

Mehr Informationen unter [www.lehre-foerdern.at](http://www.lehre-foerdern.at)

### Steuervorteile durch Weiterbildung

Weiterbildungskosten sind als Betriebsausgaben von der Steuer absetzbar. Dabei handelt es sich um Aufwendungen, die durch berufliche Fortbildung entstanden sind, wie zum Beispiel Kurs- und Seminarkosten, Kosten für Lehrbeihilfe und auch Fahr- und Nächtigungskosten (hierfür gilt jedoch eine Obergrenze). Können diese Aufwendungen nachgewiesen werden (mittels Vorlage einer Rechnung), so dürfen sie Unternehmer:innen als Betriebsausgaben absetzen.

Mehr Informationen unter [www.bmf.gv.at](http://www.bmf.gv.at)

#### Infos zu den Förderungen erhalten Sie vom WIFI-Kundenservice:

E [info@wifisalzburg.at](mailto:info@wifisalzburg.at) | T +43(0)662 8888-411 oder unter [www.wifisalzburg.at/foerdern](http://www.wifisalzburg.at/foerdern)

## Rasche Anmeldung sichert Ihren Kursplatz

Um die Effizienz der WIFI-Veranstaltungen zu gewährleisten, ist die Teilnehmer:innenzahl begrenzt. Die Anmeldungen werden nach dem Datum des Einlangens gereiht. Sichern Sie sich durch frühzeitige Anmeldung Ihren Kursplatz!

## Der Teilnahmebeitrag

Teilnahmebeiträge und Prüfungsbeiträge enthalten keine Umsatzsteuer, weil die Wirtschaftskammer als Körperschaft öffentlichen Rechts nicht unter den Begriff „Unternehmer“ im Sinne des Umsatzsteuergesetzes 1994 fällt. Zahlen Sie den Teilnahme- bzw. Prüfungsbeitrag jeweils vor Veranstaltungsbeginn ein. Bei Seminaren, die in einem Seminarhotel stattfinden, sind die Aufenthaltskosten nicht im Teilnahmebeitrag enthalten.

## Stornobedingungen

Stornierungen werden vom WIFI grundsätzlich nur schriftlich entgegengenommen. Die Teilnahme an einer Veranstaltung kann, sofern in der Einladung nicht anders angegeben, bis zu 14 Tagen vor Kursbeginn kostenlos storniert werden. Bei nicht rechtzeitiger Stornierung wird eine Stornogebühr von 50 % des Teilnahmebeitrags verrechnet. Bei Stornierungen am Tag des Veranstaltungsbeginns bzw. nach Beginn der Veranstaltung wird der komplette Veranstaltungsbeitrag fällig. Die Nominierung einer Ersatzteilnehmerin/eines Ersatzteilnehmers ist möglich, diese/r muss jedoch den Teilnahmevoraussetzungen entsprechen. Der/Die ursprüngliche Teilnehmer:in bleibt jedoch für die Kurskosten haftbar.

## Rücktrittsrecht von der Kursanmeldung im Sinne des Fernabsatzgesetzes – Widerrufsrecht für Privatkunden

Sie haben das Recht, binnen vierzehn Tagen ohne Angabe von Gründen diesen Vertrag zu widerrufen. Die Widerrufsfrist beträgt vierzehn Tage ab dem Tag des Vertragsabschlusses. Um Ihr Widerrufsrecht auszuüben, müssen Sie uns, WIFI der Wirtschaftskammer Salzburg, Anschrift: Julius-Raab-Platz 2, 5027 Salzburg, Tel. 0662 8888-411, Fax 0662 8888 600, E-Mail-Adresse: info@wifisalzburg.at, mittels einer eindeutigen Erklärung (z.B. ein mit der Post versandter Brief, Telefax oder E-Mail) über Ihren Entschluss, diesen Vertrag zu widerrufen, informieren. Sie können das Muster-Widerrufsformular auf unserer Webseite ([wifisalzburg.at/widerruf](http://wifisalzburg.at/widerruf)) verwenden und übermitteln. Zur Wahrung der Widerrufsfrist reicht es aus, dass Sie die Mitteilung über die Ausübung des Widerrufsrechts vor Ablauf der Widerrufsfrist absenden.

## Kein Widerrufsrecht bei Direktbuchung von eLearning-Kursen

Bei unseren E-Learning Kursen handelt es sich um sogenannte Lieferungen rein digitaler Inhalte. Die Kurse sind auf keinem körperlichen Datenträger gespeichert. Da bereits nachdem wir Ihnen eine Bestätigung über den Vertragsabschluss zur Verfügung gestellt haben, mit Ihrer ausdrücklichen Zustimmung der Zugang zu den Kursen vor Ablauf der 14 tägigen Rücktrittsfrist des § 11 FAGG ermöglicht wird, steht Ihnen für unsere E-Learning Kurse kein Rücktrittsrecht zu.

## Folgen des Widerrufs

Wenn Sie diesen Vertrag widerrufen, haben wir Ihnen alle Zahlungen, die wir von Ihnen erhalten haben, unverzüglich und spätestens binnen vierzehn Tagen ab dem Tag zurückzahlen, an dem die Mitteilung über Ihren Widerruf dieses Vertrags bei uns eingegangen ist. Für diese Rückzahlung verwenden wir dasselbe Zahlungsmittel, das Sie bei der ursprünglichen Transaktion eingesetzt haben, es sei denn, mit Ihnen wurde ausdrücklich etwas anderes vereinbart. Haben Sie verlangt, dass die Dienstleistungen während der Widerrufsfrist beginnen sollen, so haben Sie uns einen angemessenen Betrag zu zahlen, der dem Anteil der bis zu dem Zeitpunkt, zu dem Sie uns von der Ausübung des Widerrufsrechts hinsichtlich dieses Vertrags unterrichten, bereits erbrachten Dienstleistungen im Vergleich zum Gesamtumfang der im Vertrag vorgesehenen Dienstleistungen entspricht.

## Rücktritt vom Ausbildungsvertrag

Das WIFI behält sich vor, bei Vorliegen wesentlicher Gründe, die zur Unzumutbarkeit der weiteren Teilnahme gegenüber anderen Teilnehmer:innen, Vortragenden oder Mitarbeiter:innen des WIFI führen, Teilnehmer:innen vom Veranstaltungsbesuch auszuschließen. Der bereits eingezahlte Kursbeitrag wird aliquot zurückgezahlt.

## Die Arbeitsunterlagen

In den Seminar- und Kursbeiträgen sind grundsätzlich die Arbeitsunterlagen inkludiert, falls nicht ausdrücklich etwas anderes bekannt gegeben wird. Ein gesonderter Kauf von Lernmaterial im WIFI ist nicht möglich.

## Die Teilnahmebestätigung

Sie erhalten eine Teilnahmebestätigung, wenn Sie mindestens 75 % der Veranstaltung besucht und den Kursbeitrag eingezahlt haben.

## Duplikate von Zeugnissen und Ausweisen

Zeugnisse und Ausweise können auch für zurückliegende Jahre als Duplikat angefordert werden. Die Duplikatsgebühr beträgt € 50,-.

## Änderungen im Veranstaltungsprogramm

Viele WIFI-Veranstaltungen werden über längere Zeiträume geplant. Aus organisatorischen Gründen kommt es im Lauf dieser Zeit manchmal zu Programmänderungen. Ebenso ist es möglich, dass die Mindestteilnehmerzahl einer Veranstaltung nicht erreicht wird und diese daher nicht zu Stande kommt. Das WIFI muss sich daher Änderungen von Kurstagen, Beginnzeiten, Terminen, Veranstaltungsorten, Trainern/Trainerinnen, Umstellungen des Stundenplanes bei Lehrgängen sowie eventuelle Veranstaltungsabsagen vorbehalten. Sollten öffentlich-rechtliche Regelungen bestehen, die die Durchführung der Veranstaltungen in der zum Anmeldezeitpunkt vorgesehenen Form unmöglich machen (z.B. aufgrund von Epidemien), behalten wir uns das Recht vor, die Veranstaltung abzusagen oder die Veranstaltungsform zu ändern (z.B. Online statt Präsenz). Sollte dies bei einer von Ihnen gebuchten Veranstaltung der Fall sein, werden wir Sie rechtzeitig und in geeigneter Weise verständigen. Es können daraus jedenfalls – soweit gesetzlich möglich (dh mit Ausnahme von Vorsatz oder krass grober Fahrlässigkeit) – keine Ersatzansprüche für entstandene Aufwendungen oder sonstige Ansprüche dem WIFI gegenüber abgeleitet werden. Das WIFI kann keine Gewähr bei Druck- bzw. Schreibfehlern in seinen Publikationen und Internetseiten übernehmen.

## Lehreinheit (LE)

Die Dauer der Veranstaltung ist auf [wifisalzburg.at](http://wifisalzburg.at) in „Lehreinheiten“ oder „LE“ angegeben. Prinzipiell gliedert sich eine Stunde bzw. eine Lehreinheit in 50 Minuten Unterricht und 10 Minuten Pause. Ausnahmen bei Werkmeister, Sprachen, Universitätslehrgänge: 1 LE entspricht 45 Minuten.

## Veranstaltungsabsage

Muss eine Veranstaltung aus organisatorischen Gründen abgesagt werden, erfolgt eine abzugsfreie Rückerstattung von bereits eingezahlten Veranstaltungsbeiträgen. Ein weitergehender Schadensersatzanspruch ist ausgeschlossen, z.B. Fahrtkosten, Verdienstentgang etc. Bei einem Ausfall einer Veranstaltung besteht kein Anspruch auf (Ersatz-) Durchführung der Veranstaltung.

## WKO-Benutzerkonto

Für die Nutzung der digitalen Services im Rahmen von Buchungen, dem WIFI-Selfservicebereich, digitalen Kursunterlagen und weiteren digitalen Angeboten ist ein aktives WKO-Benutzerkonto erforderlich.

## Datenschutz

Alle persönlichen Angaben der Teilnehmer:innen werden vertraulich behandelt. Mit der Übermittlung der Daten willigen die Teilnehmer:innen bzw. Interessent:innen ein, dass personenbezogene Daten (Vor- und Nachname, Titel, Geburtsdatum, SVNR, Geburtsort, Firmenname, Firmenadresse, Telefonnummern, E-Mail-Adressen, Zusendeadresse oder Privatadresse), die elektronisch, telefonisch, mündlich, per Fax oder schriftlich übermittelt werden, gespeichert und für die Auftragsabwicklung, Übermittlung von Informationen und zur Qualitätssicherung verwendet werden dürfen. Dies schließt auch den Versand des E-Mail-Newsletters durch uns oder von uns beauftragte Partnerfirmen an die bekannt gegebene(n) E-Mail-Adresse(n) mit ein. Ihre Daten können zur Qualitätssicherung und Abwicklung von Förderungen an Dritte weitergegeben werden. Bei Vorbereitungslehrgängen zur Befähigungsprüfung bzw. Meisterprüfung willigen die Teilnehmer:innen ein, dass personenbezogene Daten (Vor- und Nachname, Titel, SVNR, Geburtsdatum, Geburtsort, Adresse, Telefonnummern, E-Mail-Adressen) zwecks nachfolgender Prüfung an die Meisterprüfungsstelle der Wirtschaftskammer übermittelt werden dürfen. Sollten sich die persönlichen Daten der Teilnehmer:innen geändert haben oder diese keine weiteren Zusendungen von uns erhalten wollen, bitten wir um Bekanntgabe (schriftlich an WIFI der Wirtschaftskammer Salzburg, Julius-Raab-Platz 2, 5027 Salzburg, per Fax an 0662/8888-600 oder telefonisch unter 0662/8888-411). Ebenso stimmt der Kunde einer elektronischen Verarbeitung und Übermittlung seiner bekanntgegebenen Daten zum Zwecke der Bonitätsprüfung im Sinne des geltenden Datenschutzgesetzes ausdrücklich zu.

Gerichtsstand ist Salzburg.

Es gilt österreichisches Recht.

Die aktuell gültigen AGBs finden Sie im Internet auf [wifisalzburg.at/agb](http://wifisalzburg.at/agb).

Letzte Änderung: Februar 2024

## Barrierefreiheit:

Wenn Sie Barrierefreiheit benötigen, ersuchen wir Sie, uns dies bitte vorab mitzuteilen (5 Wochen), sodass wir Sie optimal unterstützen können.

## Für Sie da:



**MMag. Annemarie Schaur**  
Institutsleiterin  
Referatsleiterin Betriebswirtschaft-  
Rechnungswesen

T +43 (0) 662 8888-417  
E [aschaur@wifisalzburg.at](mailto:aschaur@wifisalzburg.at)



**Anita Unterrainer**  
Assistentin

T +43 (0) 662 8888-401  
E [aunterrainer@wifisalzburg.at](mailto:aunterrainer@wifisalzburg.at)



**Gerda Bader**  
Assistentin

T +43 (0) 662 8888-409  
E [gbader@wifisalzburg.at](mailto:gbader@wifisalzburg.at)



**Petra Beranek, MAS, MBA**  
Referatsleiterin Betriebswirtschaft-  
Personalverrechnung

T +43 (0) 662 8888-423  
E [pberanek@wifisalzburg.at](mailto:pberanek@wifisalzburg.at)



**Mag. (FH) Markus Hartinger**  
Referatsleiter IT-Medien/Datenanalyse

T +43 (0) 662 8888-455  
E [mhartinger@wifisalzburg.at](mailto:mhartinger@wifisalzburg.at)



Alle Details und Informationen zu  
**Finanz- und Rechnungswesen**



### Information und Kontakt:

WIFI Salzburg, Julius-Raab-Platz 2, 5027 Salzburg  
T +43 (0) 662 8888-411 | E [info@wifisalzburg.at](mailto:info@wifisalzburg.at) | W [wifisalzburg.at](http://wifisalzburg.at)

Impressum: Medieninhaber (Verleger): Wirtschaftsförderungsinstitut der  
Wirtschaftskammer Salzburg. Redaktion und für den Inhalt verantwortlich:  
MMag. Annemarie Schaur, Julius-Raab-Platz 2, A-5027 Salzburg.

Gender-Hinweis: Auf das Hinzufügen der jeweiligen weiblichen oder diversen Formulierungen  
wurde bei geschlechterspezifischen Hinweisen im Sinne der flüssigen Lesbarkeit verzichtet.

Druckfehler, Irrtümer und Änderungen vorbehalten. Es gelten die Allgemeinen  
Geschäftsbedingungen des WIFI Salzburg. Diese finden Sie unter  
[www.wifisalzburg.at/agb](http://www.wifisalzburg.at/agb) oder auf Seite 47. Stand: 05/2024