



Inkl.
Ausbildertraining
und Ausbilder-
akademie

Handel & Verkauf

Aus- & Weiterbildungsprogramm 2024/25

Kursangebot

Handel und Verkauf inkl. Ausbildertraining und -akademie

Handel, Verkauf 05

**Marketing, E-Commerce,
Verkauf** 05

**Tier- und
Pflanzenschutz** 27

**Einzelhandel,
Großhandel** 21

Lebensmittelhandel 31

**Sporthandel,
Sportmontage** 15

Weiterbildung für Ausbilder:innen 32

Ausbildertraining 35

Ausbilderakademie 39

Über das WIFI Salzburg:

**Zahlen &
Fakten** 44

**Kursberatung &
-information** 46

**Firmen-Intern-
Training (FIT)** 49

**Kurs-
angebot** 50

**Förder-
tipps** 53

AGB
55



Willkommen!

Zu jeder A-Lage gehört ein Plan B

Omni-Channel gehört die Zukunft. Nicht online oder stationär, sondern online und stationär ist das Motto der Stunde. Der Kunde will Vielfalt: den Einkaufsbummel in der Stadt und schnelle Beschaffung vom heimischen Wohnzimmer aus. Dabei müssen beide Einkaufsprozesse nahtlos miteinander verknüpft sein.

Wie man schnell und unkompliziert den Multi-Channel Change schafft zeigen wir Ihnen im WIFI Salzburg im E-Commerce Lehrgang, der zum einen in Präsenz stattfindet und auch als E-Learning konsumiert werden kann.

Der Shop ist wichtigster Touchpoint des Handels. Deshalb werden Ressourcen hauptsächlich dort gebündelt. Doch es ist zu erwarten, dass die Zukunft der digitalen Welt gehört.

Bei diesen Überlegungen geht es immer um den Kunden. Der Kunde entscheidet über das Wo, Wann, Wie und Was und wählt dabei individuell die für ihn passende Variante. Beratung und die Eröffnung neuer Welten im Geschäft stehen im stationären Handel im Mittelpunkt. Hier muss eigentlich der Erinnerungswert geprägt werden.

Das WIFI Salzburg hat sich zur Aufgabe gesetzt, Sie und Ihre Mitarbeiter: innen und Lehrlinge zu inspirieren und Lust auf die vielfältigen Handelsberufe zu machen.

Viel Freude bei einer zielführenden Reise durch unser Programm.



Ursula Winter, Dipl.-Fw.

Referatsleiterin Handel & Tourismus



Übersicht

Teil: 1 Handel & Verkauf

Marketing, E-Commerce, Verkauf

05

Lehrgang E-Commerce - Onlinehandel	5
E-Learning: Projektmanager E-Commerce	6
Verkäufer-Akademie	8
Shop-Manager	9
Produkt-Management	10
Medizinprodukteberater & gewerberechtl. Geschäftsführer	12

Sporthandel, Sportmontage

15

Sportmonteur für Skibindungsmontage	15
Skischuh Sales- & Fitting	16
Running Academy	18
Outdoor Academy	19

Einzel- & Großhandel

21

Vorbereitung auf die Lehrabschlussprüfung	21
Letzter Schliff zur Lehrabschlussprüfung	23

Tier- & Pflanzenschutz

27

Tierhaltung und Tierschutz mit Prüfung	27
Pflanzenschutzmittel-Sachkundenachweis	29

Lebensmittelhandel

31

HACCP für den Lebensmittelhandel	31
----------------------------------	----



Alle Details und Informationen zu
Handel & Verkauf

Lehrgang E-Commerce-Onlinehandel

WIFI-Zeugnis

Omni Channel heißt das Zauberwort für Handelsbetriebe. Kund:innen wollen über mehrere Kanäle bespielt werden. Zum einen im Geschäft sehr persönlich und beratend und zum anderen will man im gleichen Geschäft sonntags auf der Couch online (nach-)bestellen.

Im E-Commerce Lehrgang erarbeiten Sie sich ein umfassendes Wissen zur Planung, Umsetzung und dem Betrieb eines Webshops. Dies umfasst neben Kenntnissen über personelle und finanzielle Ressourcen auch logistische, rechtliche und verwaltungstechnische Aspekte sowie Know-how für die erfolgreiche Vermarktung.

Ihr Nutzen:

✓ Sie sind befähigt, ihren eigenen Online-Handel in vielfältigen Anwendungsgebieten ganzheitlich zu planen, umzusetzen und zu betreiben.

Inhalte: Sie erarbeiten sich die notwendigen Qualifikationen, um einen Onlinehandel ganzheitlich zu planen bzw. zu beauftragen, umzusetzen und zu betreiben. Der Schwerpunkt liegt im Verwalten und Vermarkten eines eigenen Online-Shops.

Das Ausbildungskonzept

E-Commerce Grundlagen:	Grundlegendes Verständnis über die Herausforderung des E-Commerce	Betrieb und Problemlösung:	Alltäglicher Umgang im Webshop, Praxiserfahrungen für unterschiedliche Shop Funktionen
Shop-Software:	Befähigung zur Einschätzung einer passenden Lösung der gesetzten Anforderungen, Providerwahl	Das Kundentelefon:	Professionell telefonieren
Warenwirtschaftssysteme, Versandanbieter und Logistik:	Einschätzung der Notwendigkeit von Warenwirtschaftssystemen, Übersicht und Wahl von geeigneten Lösungen, Installation und Betrieb.	Vermarktung:	Grundlegendes Verständnis des gesamten Marketingprozesses, um Veränderungen bzw. Anpassungen im Sinne des Gesamtkonzeptes vornehmen zu können.
Umsetzung und Präsentation:	Wahl und Einbindung eines Templates, wirksame Gestaltung einer Startseite	Onsite-Marketing:	Einsatz von Vermarktungsmöglichkeiten direkt im Webshop
Texten:	Gestalten, anpassen und verändern von allen notwendigen Texten	Offsite-Marketing:	Einsatz von Vermarktungsmöglichkeiten über externe Partnerportale
Rechtliche Aspekte:	Überblick über die rechtlichen Rahmenbedingungen, Gewährleistung von Rechtskonformität in der Umsetzung sowie das korrekte Impressum	Social Media & Standort Marketing:	Einsatz von Vermarktungsmöglichkeiten im Bereich des Social Media/Standortmarketing
Grundlagen der Produkt-Fotografie:	Selbst Produktfotos machen können bzw. Produktfotos beurteilen zu können	Suchmaschinenoptimierung:	Durchführung einer Suchmaschinenoptimierung
Grundlagen der Bildbearbeitung:	Selbstständige Bearbeitung von Bildern in Bearbeitungsprogrammen	Analyse und Statistiken:	Einrichtung und Verständnis von Seitenstatistiken, Definieren von Maßnahmen auf Basis des Kundenverhaltens.

Abschluss:

- Der Lehrgang schließt mit einer Prüfung (Projektarbeit und mündliche Prüfung) ab.
- Die Projektarbeit muss mindestens zehn Seiten umfassen und soll ein E-Commerce-Konzept beinhalten. Die Projektarbeit wird im Rahmen der mündlichen Prüfung präsentiert.

Zielgruppe: Unternehmer:innen und Mitarbeiter:innen im Handel und Gewerbe, die Onlinehandel betreiben wollen.

Firmen-Intern-Training:

Diese Ausbildung ist auch als individuelles Firmentraining (FIT) durchführbar. Wir fokussieren uns in diesem Fall auf Ihre Bedürfnisse, angepasst an Ihr Unternehmen. **Kontaktieren Sie uns unter: T +43 (0) 662 8888-421, E uwinter@wifisalzburg.at oder persönlich im WIFI Salzburg**

Dauer: 65 Lehreinheiten

Ihre Investition: € 1.750,- einschließlich Arbeitsunterlagen + € 250,- für die Prüfung

Ort: Salzburg

Datum	Zeit	Kurs-Nr.
8.11. – 7.12.2024	Fr 14.00 – 19.00, Sa 9.00 – 15.00	3500001K



Direkt zum Kurs oder unter wifisalzburg.at/35000x

i Informationsabend E-Commerce

Ort	Datum	Zeit
Salzburg	24.9.2024	Di 18.00 – 20.00



Direkt zum Kurs oder unter wifisalzburg.at/35000x

Prüfung E-Commerce

Ort: Salzburg

Datum	Zeit	Kurs-Nr.
13.12.2024	Fr 14.00 – 19.00	3500201K

Projektmanager E-Commerce E-Learning

WIFI-Zeugnis

„E-Commerce ist nicht die Kirsche auf der Torte. Es ist die Torte.“ (Jean-Paul Agon)

Mit unserem flexiblen Onlinekurs zum:r Projektmanager:in E-Commerce lernen Sie, wie Sie Shop-Systeme und auf das Unternehmen zugeschnittene E-Commerce-Lösungen auf Basis einer entsprechenden Planung gestalten und optimieren können und welche Stolpersteine Sie dabei unbedingt beachten müssen. Vom Lasten- und Pflichtenheft, zu Online-Marketing-Maßnahmen bis hin zu Themen wie Preisoptimierung, Warenwirtschaft und Rechtliche Rahmenbedingungen erlangen Sie tiefgreifendes Wissen über das E-Commerce-Business. Wir zeigen Ihnen, wie sie effizient mit Onlinehandel wirtschaften und gleichzeitig Kunden gewinnen und binden können, um stetig Ihren Umsatz und Gewinn zu steigern.

Ihr Nutzen:

- ✓ Durch die Kombination von Live-Onlinevorlesungen, Dozentensprechstunden, Hausaufgaben und Workshops wird eine optimale Vernetzung von Wissensvermittlung und Wissensvertiefung erreicht.

Inhalte: Unser Fokus liegt auf Praxisnähe und keine blanke Theorie!

- Grundlagen des E-Commerce - Akteure und Rahmenbedingungen
- Online-Shop - Anforderungen und Ausgestaltungen
- Online Marketing - Suchmaschinen und soziale Medien
- Web-Controlling - Optimierungswege für den Online-Handel
- Logistik/Fulfillment - Effiziente Warenwirtschaft und Retouren
- Zusatzthema: Recht im E-Commerce

Anmeldung: Ihre Anmeldung kann nur schriftlich oder per E-Mail angenommen werden. Ihre Ansprechpartnerin: uwinter@wifisalzburg.at, T +43 (0)662/8888-421. Gerne vergeben wir auch Termine für Beratungsgespräche.

Ablauf der Ausbildung: Der Online Diplomlehrgang Projektmanager für E-Commerce dauert 24 Wochen. Einmal wöchentlich findet eine Online-Vorlesung statt. Zusätzlich gibt es zwei Workshop-Tage. Über den StartIQ Online Campus und eine Facebook Gruppe sind Sie mit Dozenten und anderen TeilnehmerInnen für Rückfragen und Wissensaustausch verbunden.

Studienbriefe: Zu Beginn der Weiterbildung zum Projektmanager für E-Commerce werden Ihnen die Studienbriefe zu den entsprechenden Lehrmodulen des Diplomlehrgangs auf dem Postweg zugesandt. Die Studienbriefe bilden die theoretische Grundlage, damit Sie sich das erforderliche Basiswissen zum E-Commerce Management aneignen können. Die Inhalte der Studienbriefe sind zudem auf der Lernplattform hinterlegt, für die Sie zum Studienstart personalisierte Zugangsdaten erhalten. Gleichzeitig finden sich hier fachbezogene Verständnisfragen sowie ein Lexikon mit allen relevanten Fachbegriffen für Office Manager, die für Ihre Weiterbildung wichtig sind.

Online-Vorlesungen: Aufbauend auf das theoretische Wissen zu Projektmanagement für E-Commerce welches Sie sich im Vorfeld angeeignet haben, finden zu den jeweiligen Modulen themenbezogene Online-Vorlesungen statt. Die Online-Vorlesungen orientieren sich an den Inhalten der Studienbriefe und fokussieren auf den notwendigen Praxisbezug. In jeder Themenwoche findet eine themenbezogene Online-Vorlesung statt. Jede dieser Online-Vorlesungen wird für Sie aufgezeichnet und im Anschluss zur Verfügung gestellt. Dadurch profitieren Sie im Zuge der Weiterbildung von maximaler zeitlicher Flexibilität.

Dozentensprechstunden: Nach Abschluss bestimmter Themenkomplexe können Sie an einer Dozentensprechstunde teilnehmen.

Die vorangegangenen Themen werden durch den Dozenten noch einmal aufgearbeitet. Sie können Verständnisfragen und praxisbezogene Fragen stellen und dadurch die erlernten Inhalte auf einer praxisbezogenen Ebene beleuchten.

Online-Workshops: Im Rahmen der Ausbildung zum Projektmanager für E-Commerce werden zwei Workshops angeboten, die online abgehalten werden, in denen das bereits angeeignete Wissen angewendet und vertieft wird. Auch durch diese Workshops erhält der Diplomlehrgang starken Praxisbezug.

Praxisbezogene Hausaufgaben: Zur kontinuierlichen Lernerfolgskontrolle stehen Ihnen nach jeder Themenwoche praxisbezogene Hausaufgaben zur Verfügung. Der betreuende Dozent übermittelt jedem Teilnehmer die Korrektur der eingesandten Lösungen stets in Form einer Facheinschätzung, so dass Sie das erlernte Wissen direkt anwenden können.

Dauer: 240 Lehreinheiten

Ihre Investition: € 2.505,- einschließlich Arbeitsunterlagen

Ort: Online

Datum	Zeit	Kurs-Nr.
Ein Einstieg in die Ausbildung ist wöchentlich jeden Dienstag möglich.		4001801K

Die Einteilung der Arbeits- und Lernzeiten erfolgt selbstständig!



Direkt zum Kurs oder unter wifisalzburg.at/40018x



Verkäufer:innen-Akademie

Neu

WIFI-Zeugnis

Die Motivation ist der Motor eines Verkäufers und einer Verkäuferin. Motivierte Verkäufer: innen erzielen zumeist den größten Umsatzgewinn für ein Unternehmen. Hinzu kommen auch die Authentizität und das sprachliche Ausdrucksvermögen sowie das Erscheinungsbild. Sie meinen, es kommt einzig auf die fachliche Kompetenz an? Wir zeigen Ihnen wie Sie wortgewandt und mit situativer Umkehr ganz einfach das nötige Fachwissen an den Tag legen können.

Inhalte: Wir führen Sie durch die wichtigen Themen im Verkauf:

- Motivationsfaktoren
- Persönliche und soziale Kompetenz
- Digitale Transformation & Change Management
- International Business
- Personalmanagement & -Recruiting
- Prozessmanagement
- Verkaufsmanagement
- Kompetenz für Trainings & Coaching im Betrieb

Zielgruppe: Abteilungsleiter: innen, Unternehmer: innen, Unternehmensgründer: innen und Übernehmer: innen sowie Quereinsteiger: innen, die sich mit der Verkaufperformance beschäftigen.

Hinweis: Die Ausbildung schließt mit einer Prüfung ab. Sie werden mit einem WIFI-Zeugnis zertifiziert.

Seminarleiter: Mag. Matthias Reitshammer, Obertrum

Dauer: 32 Lehreinheiten

Ihre Investition: € 790,- einschließlich Arbeitsunterlagen + € 50,- Prüfungsbeführ

Ort: Salzburg

Datum	Zeit	Kurs-Nr.
30.10.2024 – 5.2.2025	Mi 14.00 – 18.30	3000201K

(Dauer: 30.10. – 20.11.2024 und 15.1. – 5.2.2025)



Direkt zum Kurs oder unter
wifisalzburg.at/30002x

Prüfung „Verkäufer:innen Akademie“:

Ort: Salzburg

Datum	Zeit	Kurs-Nr.
19.2.2025	Mi 12.00 – 19.00	3000501K



Shop-Manager-Ausbildung

WIFI-Zeugnis

Durch die fortschreitende Filialisierung des Handels steigt der Bedarf an Personal, das die Verantwortung als Shop-Manager:innen in Filialen übernehmen.

Inhalte: Der Weg zum Shop-Manager / zur Shop-Managerin:

- Funktion und Verantwortung einer Führungskraft
- Zeit- und Stressmanagement sowie persönliche Organisation
- Betriebswirtschaftliches Grundwissen für Führungskräfte
- Kommunikation, Gesprächsführung, Rhetorik
- Konfliktmanagement
- Mitarbeiter-Potential und -Gespräch
- Personalsuche und -auswahl
- Verkaufstechnik für Store-Manager
- Vermögenssicherung auf Filialebene
- Merchandising und Visual Merchandising
- Personal-Einsatzplanung und Rechtswissen
- Marketing und Kundenbindungsstrategie im Handel

Zielgruppe: Handelsangestellte, Neugründer oder Übernehmer eines Handelsunternehmens sowie beruflich Interessierte die sich gerne umorientieren möchten.

Abschlussprüfung: Die Ausbildung schließt mit einer Projektstudie und einer mündlichen Prüfung ab.

Seminarleiter: Mag. Matthias Reitshammer, Obertrum

Dauer: 84 Lehreinheiten

Ihre Investition: € 950,- einschließlich Arbeitsunterlagen + € 250,- Prüfungsgebühr

Ort: Salzburg

Datum	Zeit	Kurs-Nr.
3.3. - 27.5.2025	Mo, Di 18.30 – 22.00	3106001K



Direkt zum Kurs oder unter
wifisalzburg.at/31060x

Prüfung „Shop Manager“:

Ort: Salzburg

Datum	Zeit	Kurs-Nr.
3.6.2025	Di 16.00 – 20.00	3106101K



Produkt-Management-Lehrgang

WIFI-Zeugnis

So machen Sie aus Ihren Produkten Bestseller

Wenn ein Produkt neu am Markt eingeführt wird oder die Verkaufszahlen bestehender Produkte gesteigert werden sollen, ist höchste Professionalität gefragt: Denn gute Produkt-Manager:innen haben es in der Hand, mit strategisch geplanten Marketing- und Verkaufsinstrumenten den Erfolg des Produkts und damit oft des ganzen Betriebs zu steuern.

Im WIFI-Diplom-Lehrgang Produkt-Management erarbeiten Sie sich jetzt alle Voraussetzungen, um in der Neu-Einführung oder Wiederbelebung von Produkten zu glänzen.

Inhalte: Sie gewinnen einen umfassenden Einblick in die vielfältigen Instrumente von Marketing und Verkauf und trainieren praktisch, wie Sie Ihre kommunikativen Fähigkeiten, Ihre Kreativitäts-, Konfliktlösungs- und Präsentationstechniken optimal einsetzen. Außerdem beschäftigen Sie sich mit dem immer wichtiger werdenden Bereich Online-Marketing.

Das Ausbildungskonzept

Verkaufsmanagement

- Verkaufsgespräche führen
- Einwand-/Vorwandbehandlung
- Nutzenargumentation: Preis-Wert, Beziehungsmanagement, Zusatzverkauf, Fragetechnik

Präsentationstechnik

- Planung und Struktur der Präsentation
- Produktpräsentation
- Medienauswahl mit Praxisbezug
- Präsentieren mit Videofeedback
- Gestaltungselemente
- Zielgruppenanalyse

Innovation

- Der Begriff Produktinnovation
- Innovation als Garant für Erfolg und Risiko
- Erfolgsfaktoren neuer Produkte
- Phasen bei der Entwicklung neuer Produkte
- Adaption und Diffusion von Innovationen
- Zusammenfassender Produktmanagement-Cycle als Basis für Innovation

Kreativitätstechnik

- Praxisanwendung einiger Kreativitätstechniken
- Neue Produktideen
- Weiterentwicklung bestehender Produkte
- Der kreative Prozess
- Umgehen mit Killerphrasen
- Ideen bewerten
- Kreativitätsskiller ausschalten

Produktmarketing

- Produkteinführung
- Produktlebenszyklus
- Marktaufbau
- Marketinginstrumente
- Marketingplan
- Verkaufsförderung
- Marktforschung
- Marketing-Controlling

Marke

- Begriffsbestimmungen zur Marke
- Bedeutung der Marke
- Markenpolitische Entscheidungen
- Markenmanagement
- Markenwert und Marken-Controlling
- Markenschutz

Rechtliche Grundlagen

- Vertragsrecht
- Garantie und Gewährleistung
- Marken- und
- Patentrecht
- Internetrecht
- Wettbewerbsrecht
- Vergaberecht

Projektmanagement

- Projektdefinition
- Projekttaufbau
- Projektcontrolling

Online-Marketing

- Social Media
- E-Commerce
- Google Ads
- Neue Vertriebswege im
- Internet
- Online-Werbung
- Suchmaschinen

Hinweis: Zum Abschluss verfassen Sie eine Projektarbeit aus Ihrem betrieblichen Umfeld und legen eine kommissionelle Prüfung ab. Bei positiver Beurteilung erhalten Sie das in der Wirtschaft anerkannte WIFI-Diplom und können die Bezeichnung „Produkt-Manager“ führen.

Dauer: 120 Lehreinheiten

Ihre Investition: € 2.100,- einschließlich Arbeitsunterlagen + € 250,- Prüfungsgebühr

Ort: Salzburg

Datum	Zeit	Kurs-Nr.
28.2. – 26.4.2025	Fr 16.00 – 22.00, Sa 8.30 – 16.30	3205301K



Direkt zum Kurs oder unter
wifisalzburg.at/32053x

i Informationsabend Produkt-Management-Lehrgang

Ort	Datum	Zeit
Salzburg	23.1.2025	Do 18.00 – 20.00



Kostenlos anmelden unter
wifisalzburg.at/32053x

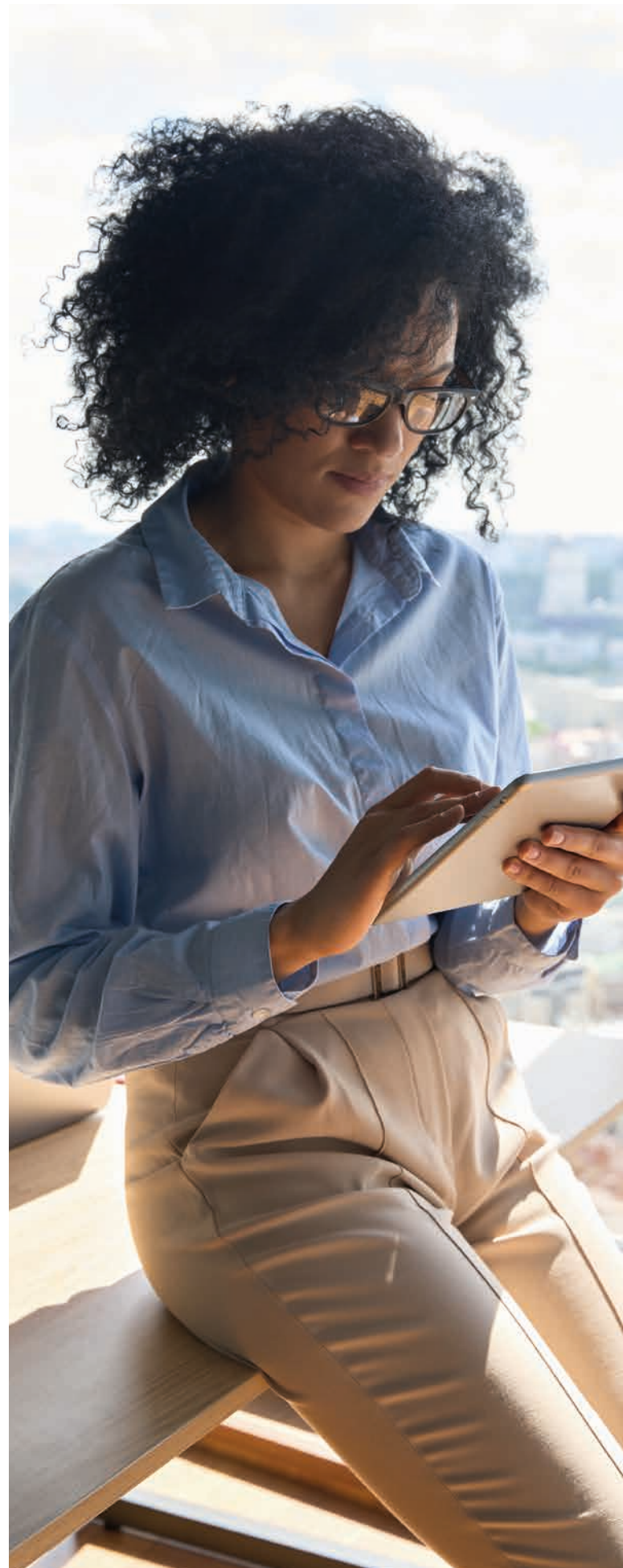
Prüfung „Produkt Management“:

Ort: Salzburg

Datum	Zeit	Kurs-Nr.
7.5. – 9.5.2025	Mi 16.00 – 20.00, Fr 8.00 – 16.00	3205401K



Direkt zum Kurs oder unter
wifisalzburg.at/32054x



Ausbildung Medizinprodukteberater:in

WIFI-Zeugnis

Bei der Vielfalt von mehr als 600.000 verschiedenen Medizinprodukten ist die medizinische und medizintechnische Sachkenntnis und regelmäßige Schulung der Behörde gegenüber auf Verlangen nachzuweisen. Sie wissen über die rechtlichen Voraussetzungen für die Herstellung, Aufbereitung und den Handel mit Medizinprodukten gemäß § 94 GewO Bescheid.

Ihr Nutzen:

- ✓ Sie sind als Medizinprodukteberater:in im Medizinproduktegesetz geregelte Außendienstmitarbeiter:innen, die für ein Unternehmen aus dem Bereich der Herstellung, Aufbereitung und/oder dem Vertrieb von Medizinprodukten tätig ist.
- ✓ Sie bereiten sich auf Ihre künftigen Aufgaben vor: Information und Beratung von beruflich in Einrichtungen des Gesundheitswesens tätigem Personal (wie z.B. Ärzte, Krankenpflegepersonal, Techniker etc.), als Verbindungsglied zwischen Lieferanten und Anwendern.
- ✓ Sie können Ihre Produkte erklären, weisen in deren sichere Handhabung ein und dokumentieren Informationen beim Einarbeiten des medizinischen Personals für das eigene Unternehmen (z.B. zu Meldezwecken, für den Sicherheitsbeauftragten der Firma, für Produktverbesserungen etc.).
- ✓ Aus den Anwender- und Betreiberkreisen melden Sie Vorkommnisse, Nebenwirkungen, technische Mängel, Gegenanzeigen, Verfälschungen oder sonstige Risiken.

Inhalte:

- Kenntnis der EU-Richtlinien
- Medizinproduktegesetz
- Verordnungen, Normen
- Medizinische und anatomische Grundkenntnisse und Fachausdrücke
- CE-Kennzeichnung
- Klassifizierung von Medizinprodukten
- Post Market Surveillance
- Qualitätsmanagement.
- Behörden und Einrichtungen des Gesundheitswesens
- Relevante Auszüge aus Gesetzen: Arzneimittelgesetz (AMG), Elektrotechnikgesetz (ETG), Maß- und Eichgesetz (MEG), Krankenanstalten Gesetz (KAG), Gesundheits- und Krankenpflegegesetz (GuKG), Gehobene Medizinisch-Technische Dienste-Gesetz (MTDG), Kardiotechnikergesetz (KTG), Kranken- und Kuranstalten Gesetz (KaKuG), Preisgesetz, Vergabegesetze.

Zielgruppe:

- Personen, die im Vertriebs- oder Außendienst mit Medizinprodukten beschäftigt sind und für die damit verbundene Beratungsleistung.
- Naturwissenschaftlich, medizinisch oder medizintechnisch ausgebildete Personen bzw. Personen mit medizinischen und/oder technischen Grundkenntnissen.

Dauer: 24 Lehreinheiten

Ihre Investition: € 690,- einschließlich Arbeitsunterlagen + € 150,- Prüfungsgebühr

Ort: Salzburg

Datum	Zeit	Kurs-Nr.
17.10. – 19.10.2024	Do-Sa 9.00 – 17.00	3300001K
23.1. – 25.1.2025	Do-Sa 9.00 – 17.00	3300002K



Direkt zum Kurs oder unter
wifisalzburg.at/33000x

Prüfung „Medizinprodukteberater:in“:

Ort: Salzburg

Datum	Zeit	Kurs-Nr.
25.10.2024	Fr 9.00 – 17.00	3300101K
1.2.2025	Fr 9.00 – 17.00	3300102K



Direkt zum Kurs oder unter
wifisalzburg.at/33001x

Vorbereitung auf die Befähigungsprüfung Medizinproduktehandel für gewerberechtliche Geschäftsführer

Die Gesellschaft altert, immer mehr Menschen sind auf Medizinprodukte angewiesen. Der Handel mit Medizinprodukten ist ein reglementiertes Gewerbe mit Befähigungsnachweis. Mit unserem Kurs bereiten Sie sich optimal auf die Befähigungsprüfung Handel mit Medizinprodukten vor. Damit können Sie zukünftig als angestellter gewerberechtl. Geschäftsführer oder auch selbstständig tätig sein.

Ihr Nutzen:

- ✓ Mit dieser Ausbildung bereiten Sie sich optimal auf die Befähigungsprüfung vor. Sie erarbeiten sich sämtliche Kenntnisse zur Ausübung des Gewerbes Handel mit Medizinprodukten.

Inhalte:

Rechtliche Grundlagen

- Regelung in der Gewerbeordnung
- Zugangsvoraussetzungen
- Nebenrechte des Handels
- Freie MP-Verordnung
- Zuständige Behörden
- Zusammenhänge der Gesetze – Auszüge: MAB-G, ETG/ETV, ÖVE EN, ÖVE HG, SSG/STSVO, AMG, APO-G, Ärzte-G, MEG, GuKG, KAG, BVerG, ASVG (kaufmännische Aspekte).

Medizinische/chemische Grundlagen

- Anatomie, Physiologie, pH-Wert, Grundformeln

Europäische Richtlinien

- Das Medizinproduktegesetz (MPG) und einschlägige Verordnungen: Grundlagen, Geltungsbereich, Klassifizierung
- CE-Kennzeichnung
- Ausnahmeregelungen/Abgrenzungen
- Überwachung, Vigilanz, Sicherheit, Einrichtungen des GW, Betriebsvorschriften
- Das MPG im Detail, relevante EN- und ISO-Normen, CEN/CENELEC, Desinfektion, Sterilisation, Aufbereitung von MP

Grundlagen des Qualitätsmanagements:

- Interne/externe Audits
- Risikoanalyse

Zielgruppe:

- Personen, die eine selbstständige Ausübung des Gewerbes Handel mit Medizinprodukten anstreben
- Führungskräfte aus dem Medizinproduktehandel, die die gewerberechtliche Geschäftsführung übernehmen wollen
- Personen mit Interesse für den Medizinproduktehandel, die eine umfassende gewerberechtliche Ausbildung in dieser Branche absolvieren wollen

Anmeldung zur Befähigungsprüfung:

Die Anmeldung zur Befähigungsprüfung „Handel mit Medizinprodukten“ erfolgt extra bei der Meisterprüfungsstelle der WKO. Voraussetzung für den Antritt zur Prüfung ist die Volljährigkeit.

Für weitere Informationen steht Ihnen die Meisterprüfungsstelle gerne zur Verfügung:
Berufliche Zertifizierung
1020 Wien, Straße der Wiener Wirtschaft 1
T 01 514 50-2012
E meisterpruefung@wkw.at
W wko.at/wien/meisterpruefung

Dauer: 32 Lehreinheiten

Ihre Investition: € 830,- einschließlich Arbeitsunterlagen

Ort: Salzburg

Datum	Zeit	Kurs-Nr.
21.8. – 29.8.2025	Do-Fr 9.00 – 17.00	3300201K



Direkt zum Kurs oder unter
wifisalzburg.at/33002x





Übersicht

Teil: 1 Handel & Verkauf

Marketing, E-Commerce, Verkauf

05

Lehrgang E-Commerce - Onlinehandel	5
E-Learning: Projektmanager E-Commerce	6
Verkäufer-Akademie	8
Shop-Manager	9
Produkt-Management	10
Medizinprodukteberater & gewerberechtlicher Geschäftsführer	12

Tier- & Pflanzenschutz

27

Tierhaltung und Tierschutz mit Prüfung	27
Pflanzenschutzmittel-Sachkundenachweis	29

Lebensmittelhandel

31

HACCP für den Lebensmittelhandel	31
----------------------------------	----

Sporthandel, Sportmontage

15

Sportmonteur für Skibindungsmontage	15
Skischuh Sales- & Fitting	16
Running Academy	18
Outdoor Academy	19

Einzel- & Großhandel

21

Vorbereitung auf die Lehrabschlussprüfung	21
Letzter Schliff zur Lehrabschlussprüfung	23



Alle Details und Informationen zu
Handel & Verkauf

Sportmonteur für Skibindungen - Grundkurs



Ihr Nutzen:

- ✓ Sie erlernen die Skibindungsmontage in Praxis und Theorie
- ✓ Sie erhalten diverse Tipps zur Problembewältigung

Inhalte: Es werden die grundlegenden Kenntnisse vermittelt, um Bindungssysteme zu montieren und einzustellen:

- Aufzeichnungspflicht
- Rechtliche Grundlagen
- Praktische Arbeit mit Skiausrüstung
- Richtlinien bei Montage und Verkauf
- Überprüfung mit einem Bindungsprüfungsgerät
- Haftungsfragen rund um die Montage und Einstellung von Skibindungen.

Zielgruppe: Lehrlinge und neue Mitarbeitende

Seminarleiter: Mag. Michael Nendwich, VSSÖ, Wien

Dauer: 16 Lehreinheiten

Ihre Investition: € 380,- einschließlich Arbeitsunterlagen

Ort: Salzburg

Datum	Zeit	Kurs-Nr.
4.11. – 5.11.2024	Mo, Di 8.30 – 17.00	3400101K

Ort: Zell am See

Datum	Zeit	Kurs-Nr.
9.12. – 10.12.2024	Mo, Di 8.30 – 17.00	3400102K



Direkt zum Kurs oder unter wifisalzburg.at/34001x

Sportmonteur für Skibindungen – Prüfungskurs

WIFI-Zeugnis

Ihr Nutzen:

- ✓ Sie erwerben perfekte Kenntnisse über Skibindungsmontage und -einstellung, Recht und Service.

Inhalte: Fachgerechte Bindungsmontage und Einstellung nach ÖNORM-ISO 11088

- Ski, Schuh und Bindung
- Normen
- Rechtliche Grundlagen und Haftung bei der Bindungsmontage
- Fachgerechter Service von Ski, Schuh und Bindung

Zielgruppe: Mitarbeiter:innen mit erfolgreich absolviertem Grundkurs sowie mindestens einjähriger Erfahrung in der Montage.

Voraussetzung:

- Ein abgeschlossener Grundkurs, der nicht länger als 3 Jahre zurückliegt und
- Nachweis über eine einjährige Praxiszeit in einer Wintersportabteilung.

Seminarleiter: Mag. Michael Nendwich, VSSÖ, Wien

Dauer: 16 Lehreinheiten

Ihre Investition: € 380,- einschließlich Arbeitsunterlagen

Ort: Salzburg

Datum	Zeit	Kurs-Nr.
4.11. – 5.11.2024	Mo, Di 8.30 – 17.00	3400201K

Ort: Zell am See

Datum	Zeit	Kurs-Nr.
10.12. – 11.12.2024	Di, Mi 8.30 – 17.00	3400202K



Direkt zum Kurs oder unter wifisalzburg.at/34002x

Mitglieder des VSSÖ erhalten einen Sonderpreis von € 280,-.

Hinweis: Auskünfte und Anmeldungen erhalten Sie beim Verband der Sportartikelherzeuger und Sportausrüster Österreichs – VSSÖ

Eschenbachgasse 11, 1010 Wien
T 01 587 3633-24
Sekretariat: Fr. Evelyn Scheidl

Anmeldung ausschließlich online ab August unter: <https://www.vssso.at/akademie/>

Skischuh Sales- & Fitting Seminar - Orange Level

WIFI-Zeugnis

Im Basismodul - Orange Level - erhöhen Sie Ihre Fachkompetenz und erlernen dabei die Grundlagen in Anatomie und Bootfitting.

Das Basismodul berechtigt Sie zum Besuch der weiterführenden Skischuh Sales- & Fitting Seminare Red Level und danach Black Level.

Inhalte:

Theorie:

- Anatomie des Fußes (Grundlagen)
- Technischer Aufbau & Funktion des Skischuhes

Praxis:

- Kompetente Skischuhberatung (Vermessung & Analyse des Fußes, korrekte Modellauswahl)
- Optimierung durch Zusatzverkauf (Socken und Einlegesohlen)
- Bootfitting (Skischuhanpassung & Problemlösungen Grundlagen)

Zielgruppe:

- Handelsangestellte mit Beratungs- und/oder Verkaufserfahrung im Sportfachhandel.
- Lehrlinge aus dem Sportfachhandel, im Hartwarenbereich Skischuh.
- Außendienstmitarbeiternde der Ski-/Skischuhindustrie.
- Quereinsteiger:innen aus dem physiotherapeutischen oder orthopädischen Bereich, die neu im Bereich Skischuhverkauf/-anpassung sind.

Voraussetzung:

- Interesse am Verkauf und an der Beratung von Kunden
- Wenn man selbst Ski fährt, ist das von Vorteil
- Technisches Grundverständnis ist von Vorteil

Hinweis: Bei Anmeldung bitte Skischuhgröße bekanntgeben.

Seminarleiter: Martin Kirmair - Head of Training Sidas Academy

Dauer: 8 Lehreinheiten

Ihre Investition: € 300,- einschließlich Arbeitsunterlagen

Ort: Salzburg

Datum	Zeit	Kurs-Nr.
18.11.2024	Mo 8.30 – 16.30 - Level 1	3410101K



Direkt zum Kurs oder unter wifisalzburg.at/34101x

Skischuh Sales- & Fitting Seminar - Red Level

WIFI-Zeugnis

Das Modul Red Level ist die weiterführende Ausbildung zum professionellen Bootfitting für Alpin- & Tourenskischuhe.

Inhalte:

Theorie:

- Anatomie des Fußes (Fortgeschrittene)
- Technischer Aufbau & Funktion des Skischuhes

Praxis:

- Kompetente Skischuhberatung (Vermessung & Analyse des Fußes- digital und analog, korrekte Modellauswahl)
- Formung und Bau von Custom-Einlegesohlen mittels Vakuumtechnologie
- Bootfitting (Skischuhanpassung & Problemlösungen Fortgeschrittene)

Im Anschluss an das Modul Red Level können Sie im darauffolgenden Jahr das Modul Black Level besuchen und zum Profi im Bereich Bootfitting werden.

Zielgruppe:

- Handelsangestellte mit Beratungs- und/oder Verkaufserfahrung im Sportfachhandel.
- Handelsangestellte die sich zum professionellen Bootfitter weiterbilden möchten
- Außendienstmitarbeitende der Ski-/Skischuhindustrie.
- Physiotherapeuten der Schuhmacher/Orthopädie-schuhmacher, die im Bereich Bootfitting und Problemlösung bei Skischuhen ihren Horizont erweitern möchten

Voraussetzung:

- Abschluss Skischuh Sales- & Fitting-Seminar Orange Level bzw. nachweisliche Erfahrung im Skischuhverkauf / Bootfitting
- Spaß am Arbeiten mit Werkzeugen
- Technisches Verständnis
- Grundkenntnisse der Anatomie des Fußes sind von Vorteil

Seminarleiter: Martin Kirmair

Dauer: 16 Lehreinheiten

Ihre Investition: € 500,- einschließlich Arbeitsunterlagen

Ort: Salzburg

Datum	Zeit	Kurs-Nr.
19.11. – 20.11.2024	Di, Mi 8.30 – 16.30 - Level 2	3410201K



Direkt zum Kurs oder unter wifisalzburg.at/34102x-

Skischuh Sales- & Fitting Seminar - Black Level

WIFI-Zeugnis

Das Modul Black Level ist die Ausbildung für professionelles Bootfitting für Alpin- & Tourenschuhe. Sie werden zum gefragten Spezialisten in jedem Sportgeschäft und zum Profi für „unlösbare“ Fälle.

Inhalte:

Theorie:

→ Anatomie des Fußes (Fachwissen)

Praxis:

- Vermessung & Analyse des Fußes (digital und analog)
- Formung und Bau von Custom-Einlegesohlen mittels Vakuumtechnologie
- Bootfitting (Skischuhanpassung & Problemlösungen für Experten) mit z.B. Holzleisten, fräsen der Schale und Schäumen des Innenschuhs

Zielgruppe:

- Handelsangestellte mit Beratungs- und/oder Verkaufserfahrung im Sportfachhandel, die für ihr Unternehmen und für sich selbst eine Bindungsstrategie verfolgen.
- Handelsangestellte, die sich zum professionellen Bootfitter weiterbilden möchten
- Bootfitter, die ihre Fachkompetenz und ihren Horizont erweitern möchten
- Außendienstmitarbeitende der Ski-/Skischuhindustrie, die ihren Horizont erweitern möchten
- Physiotherapeuten oder Schuhmacher/Orthopädieschuhmacher, die im Bereich Bootfitting und Problemlösung bei Skischuhen ihren Horizont erweitern möchten

Voraussetzung:

- Abschluss des Skischuh Sales- & Fitting-Seminar Red Level
- Mindestens 1 Saison Praxiserfahrung mit den erworbenen Kenntnissen aus dem Red Level
- Technisches Verständnis
- Fundierte Kenntnisse der Anatomie des unteren Bewegungsapparates

Seminarleiter: Martin Kirmair

Dauer: 16 Lehreinheiten

Ihre Investition: € 700,- einschließlich Arbeitsunterlagen

Ort: Salzburg

Datum	Zeit	Kurs-Nr.
21.11. – 22.11.2024	Do. Fr. 8.30 – 16.30 - Level 3	3410301K



Direkt zum Kurs oder unter wifisalzburg.at/34103x



Running Academy Training Course

WIFI-Zeugnis

Werden Sie zum Running Profi in Ihrer Schuhabteilung und begeistern Sie Ihre Kund:innen mit Ihrem Fachwissen.

Ihr Nutzen:

- ✓ In diesem Running Trainings Course der Academy erhöhen Sie Ihre Fachkompetenz.
- ✓ Sie erlernen dabei die Grundlagen in Anatomie und Biomechanik.
- ✓ Sie erweitern Ihre Kenntnisse und profilieren sich im Verkauf.

Inhalte:

Theorie:

- Anatomie und Biomechanik des Fußes (Grundlagen)
- Technischer Aufbau des Laufschuhs
- Kompetent und effizient Laufschuhe beraten und verkaufen

Praxis:

- Kompetente Laufschuhberatung
- (Vermessung & Analyse des Fußes, korrekte Modellauswahl, Ganganalyse)
- Optimierung durch Zusatzverkauf (Socken und Einlegesohlen)

Zielgruppe:

- Handelsangestellte mit Beratungs- und/oder Verkaufserfahrung im Sportfachhandel, die für ihr Unternehmen und für sich selbst eine Bindungsstrategie verfolgen.

- Lehrlinge aus dem Sportfachhandel, die schnellstmöglich, im Hartwarenbereich Running, ihr Fachwissen erweitern möchten und dadurch ihre Fachkompetenz steigern möchten.
- Quereinsteiger:innen aus dem physiotherapeutischen oder orthopädischen Bereich, die neu im Bereich Sportfachhandel sind und ihren Horizont erweitern möchten.

Hinweis: Bei Anmeldung bitte Laufschuhgröße bekanntgeben!

Seminarleiter: Martin Kirmair

Dauer: 8 Lehreinheiten

Ihre Investition: € 250,- einschließlich Arbeitsunterlagen

Ort: Salzburg

Datum	Zeit	Kurs-Nr.
29.4.2025	Di 8.30 – 16.30	3410501K



Direkt zum Kurs oder unter
wifisalzburg.at/34105x



Outdoor Academy Training Course

WIFI-Zeugnis

Werden Sie zum Outdoor-Profi in Ihrer Schuhabteilung und begeistern Sie Ihre Kunden mit Ihrem Fachwissen.

Ihr Nutzen:

- ✓ In diesem Outdoor Trainings Course der Academy erhöhen Sie Ihre Fachkompetenz.
- ✓ Sie erlernen dabei die Grundlagen in Anatomie und Biomechanik.
- ✓ Dadurch erweitern Sie Ihre Kenntnisse und profilieren sich im Verkauf.

Inhalte:

Theorie:

- Anatomie und Biomechanik des Fußes (Grundlagen)
- Technischer Aufbau und verschiedene Bauarten von Berg- und Wanderschuhen
- Kompetent und effizient Outdoorschuhe beraten und verkaufen
- Materialkunde und richtige Pflege

Praxis:

- Kompetente Berg- und Wanderschuhberatung
- (Vermessung & Analyse des Fußes, korrekte Modellauswahl, Ganganalyse)
- Optimierung durch Zusatzverkauf (Socken, Einlegesohlen & Pflegemittel)

Zielgruppe:

- Handelsangestellte mit Beratungs- und/oder Verkaufserfahrung im Sportfachhandel, die für ihr Unternehmen und für sich selbst eine Bindungsstrategie verfolgen.
- Lehrlinge aus dem Sportfachhandel, die schnellstmöglich, im Hartwarenbereich Outdoorschuhe, ihr Fachwissen erweitern möchten und dadurch ihre Fachkompetenz steigern möchten.
- Quereinsteiger:innen aus dem physiotherapeutischen oder orthopädischen Bereich, die neu im Bereich Sportfachhandel sind und ihren Horizont erweitern möchten.

Hinweis: Bei Anmeldung bitte Wanderschuhgröße bekanntgeben.

Seminarleiter: Martin Kirmair

Dauer: 8 Lehreinheiten

Ihre Investition: € 250,- einschließlich Arbeitsunterlagen

Ort: Salzburg

Datum	Zeit	Kurs-Nr.
30.4.2025	Mi 8.30 – 16.30	3410601K



Direkt zum Kurs oder unter
wifisalzburg.at/34106x





Übersicht

Teil: 1 Handel & Verkauf

Marketing, E-Commerce, Verkauf

05

Lehrgang E-Commerce - Onlinehandel	5
E-Learning: Projektmanager E-Commerce	6
Verkäufer-Akademie	8
Shop-Manager	9
Produkt-Management	10
Medizinprodukteberater & gewerberechtlicher Geschäftsführer	12

Sporthandel, Sportmontage

15

Sportmonteur für Skibindungsmontage	15
Skischuh Sales- & Fitting	16
Running Academy	18
Outdoor Academy	19

Einzel- & Großhandel

21

Vorbereitung auf die Lehrabschlussprüfung	21
Letzter Schliff zur Lehrabschlussprüfung	23

Tier- & Pflanzenschutz

27

Tierhaltung und Tierschutz mit Prüfung	27
Pflanzenschutzmittel-Sachkundenachweis	29

Lebensmittelhandel

31

HACCP für den Lebensmittelhandel	31
----------------------------------	----



Alle Details und Informationen zu
Handel & Verkauf

Der österreichische Handel beschäftigt knapp 600.000 Menschen. Ob Groß- oder Einzelhandel, jede Branche benötigt verlässliche Mitarbeiterinnen und Mitarbeiter mit unterschiedlichen Qualifikationen. Die Vorbereitungskurse des WIFI Salzburg bieten für Sie eine solide Grundlage, um im Einzelhandel und Großhandel voll durchzustarten.

Kaufmännisch-administrative Berufe - Vorbereitungskurs auf die Lehrabschlussprüfung im 2. Bildungsweg

Die Lehrabschlussprüfung im 2. Bildungsweg gilt als ordentlicher Lehrabschluss und zeichnet Sie als Fachkraft aus. Dies wirkt sich günstig auf die kollektivvertragliche Gehaltseinstufung und Ihre Karrierechancen aus.

Ihr Nutzen:

- ✓ Sie werden optimal auf die Lehrabschlussprüfung vorbereitet und vertiefen Ihr Wissen.
- ✓ Ihr Lehrabschluss zeichnet Sie als Fachkraft aus.
- ✓ Sie können den Lehrgang berufsbegleitend absolvieren.
- ✓ Sie tauschen sich im Kurs mit Kollegen aus.

Ziel: Optimale Vorbereitung auf die Lehrabschlussprüfung für kaufmännische Berufe nach dem Berufsausbildungsgesetz.

Inhalte:

Im Fokus auf die Lehrabschlussprüfung:

- Betriebswirtschaftslehre
- Buchhaltung
- Kaufmännisches Rechnen
- Geschäftsfall (praktische Beispiele)
- Rechtliche Grundlagen
- Schriftverkehr

Zielgruppe:

- Kaufmännische Angestellte, welche die Lehrabschlussprüfung im 2. Bildungsweg absolvieren möchten
- Lehrlinge im 3. Lehrjahr, die eine intensive Vorbereitung auf die Lehrabschlussprüfung in Anspruch nehmen wollen
- Wiederholer und Interessierte

Voraussetzung: Die ausnahmsweise Zulassung zur ordentlichen Lehrabschlussprüfung ist für Personen mit vollendetem 18. Lebensjahr sowie mit einer einschlägigen Berufspraxis von mindestens 1,5 Jahren vorgesehen.

Hinweis:

- Beachten Sie bitte, dass die Prüfung am Computer geschrieben wird. Notwendig sind dafür MS-Office Kenntnisse.
- Im Preis inkludiert ist ein kombinierter Skriptensatz zu € 50,- speziell mit Übungsbeispielen für die Lehrabschlussprüfung.

Seminarleiter: Mag. Gerhard Giermaier, Geretsberg

Dauer: 60 Lehreinheiten

Ihre Investition: € 790,- einschließlich Arbeitsunterlagen

Ort: Salzburg

Datum	Zeit	Kurs-Nr.
7.1. – 25.3.2025	Di, Do 19.00 – 22.00	3900001K



Direkt zum Kurs oder unter wifisalzburg.at/39000x



Kaufmännisch-administrative Berufe - Vorbereitungskurs auf die Lehrabschlussprüfung im 2. Bildungsweg

Live Online

Sie lernen bequem von zu Hause oder einem Ort Ihrer Wahl, loggen sich zu den vorgegebenen Terminen via Zoom in unser System ein und schon sind Sie live dabei.

Ihr Nutzen:

- ✓ Sie werden optimal auf die Lehrabschlussprüfung vorbereitet und vertiefen Ihr Wissen.
- ✓ Ihr Lehrabschluss zeichnet Sie als Fachkraft aus.
- ✓ Sie können den Lehrgang berufsbegleitend absolvieren.
- ✓ Sie tauschen sich im Kurs mit Kolleg:innen aus.

Inhalte:

Im Fokus auf die Lehrabschlussprüfung:

- Betriebswirtschaftslehre
- Buchhaltung
- Kaufmännisches Rechnen
- Geschäftsfall (praktische Beispiele)
- Rechtliche Grundlagen
- Schriftverkehr

Zielgruppe:

- Kaufmännische Angestellte, welche die Lehrabschlussprüfung im 2. Bildungsweg absolvieren möchten
- Lehrlinge im 3. Lehrjahr, die eine intensive Vorbereitung auf die Lehrabschlussprüfung in Anspruch nehmen wollen
- Wiederholer und Interessierte

Voraussetzung: Eine ausnahmsweise Zulassung zur ordentlichen Lehrabschlussprüfung ist für Personen mit vollendetem 18. Lebensjahr sowie mit einer einschlägigen Berufspraxis von mindestens 1,5 Jahren vorgesehen.

Hinweis:

- Beachten Sie bitte, dass die Prüfung am Computer geschrieben wird. Notwendig sind dafür MS-Office Kenntnisse.
- Sie benötigen einen Laptop, Tablet oder auch ein Handy mit Kamera und Kopfhörer
- Im Preis inkludiert ist ein kombinierter Skriptensatz um € 50,- speziell mit Übungsbeispielen für die Lehrabschlussprüfung.

Seminarleiter: Mag. Gerhard Giermaier, Geretsberg

Dauer: 60 Lehreinheiten

Ihre Investition: € 790,- einschließlich Arbeitsunterlagen

Ort: Salzburg

Datum	Zeit	Kurs-Nr.
22.4. – 8.7.2025	Di, Do 19.00 – 22.00	3900201K



Direkt zum Kurs oder unter wifisalzburg.at/39002x

Einzelhandel - Vorbereitungskurs auf die Lehrabschlussprüfung im 2. Bildungsweg

Die professionelle, von Experten geleitete Vorbereitung ermöglicht eine erfolgreiche Absolvierung der Lehrabschlussprüfung im Bereich Einzelhandel auf dem Weg der ausnahmsweisen Zulassung zur Lehrabschlussprüfung.

Ihr Nutzen:

- ✓ Sie werden optimal auf die Lehrabschlussprüfung vorbereitet und vertiefen Ihr Wissen
- ✓ Sie können den Lehrgang berufsbegleitend absolvieren
- ✓ Sie tauschen sich im Kurs mit Kolleg:innen aus

Inhalte:

- Die Ausbildungsinhalte sind exakt auf die Prüfungsanforderungen abgestimmt.
- Informationen zur Lehrabschlussprüfung
 - Tipps für das Fachgespräch
 - Geschäftsfall (Theoretische Prüfung)
 - Projektarbeit
 - Verkaufsgespräch und Kundenberatung
 - Reklamationsbehandlung
 - Verkaufsförderung und Warenpräsentation
 - Warenbeschaffung
 - Einzelhandels-Ausbildungsverordnung

Zielgruppe:

- Angestellte des Einzelhandels, welche die Lehrabschlussprüfung im 2. Bildungsweg absolvieren möchten.
- Lehrlinge im 3. Lehrjahr, die eine intensive Vorbereitung auf die Lehrabschlussprüfung in Anspruch nehmen wollen
- Für Wiederholer und Interessierte aus dem Einzelhandel

Voraussetzung: Eine ausnahmsweise Zulassung zur ordentlichen Lehrabschlussprüfung ist für Personen mit vollendetem 18. Lebensjahr sowie mit einer einschlägigen Berufspraxis von mindestens 1,5 Jahren vorgesehen.

Hinweis: Die Fachkunde im Bereich der Textil- oder Lebensmittelbranche ist je nach angestrebtem Bereich im Selbststudium zu erlernen. Sie werden jedoch zu Beginn des Kurses mit den prüfungsrelevanten Büchern von uns ausgestattet.

Seminarleiter: Mag. Gerhard Giermaier, Geretsberg

Dauer: 60 Lehreinheiten

Ihre Investition: € 790,- einschließlich Arbeitsunterlagen

Ort: Salzburg

Datum	Zeit	Kurs-Nr.
24.2. – 12.5.2025	Mo, Mi 18.30 – 21.30	3900301K



Direkt zum Kurs oder unter wifisalzburg.at/39003x

Kaufmännisch-administrative Berufe - Vorbereitungskurs auf die Lehrabschlussprüfung

Kaufmännisch-administrative Berufslehrlinge - Vorbereitungskurs auf die Lehrabschlussprüfung

Ihr Nutzen:

- ✓ Optimale Vorbereitung auf die schriftliche und mündliche Lehrabschlussprüfung für kaufmännisch-administrative Berufe

Inhalte:

- Aufbereitung des Stoffes der IBW-Skripten (welche zur Vorbereitung auf die Lehrabschlussprüfung empfohlen werden)

Hinweis: der Lehrstoff der Berufsschule wird nicht wiederholt

Zielgruppe: Alle Lehrlinge, die sich gezielt auf die schriftliche Lehrabschlussprüfung vorbereiten möchten und Probleme bei der selbstständigen Aufbereitung des Stoffes haben.

Dauer: 16 Lehreinheiten

Ihre Investition: € 400,- einschließlich Arbeitsunterlagen

Ort: Salzburg

Datum	Zeit	Kurs-Nr.
21.11. – 22.11.2024	Do, Fr 9.00 – 17.00	3900501K
29.11. – 30.11.2024	Fr, Sa 9.00 – 17.00	3900502K
23.1. – 24.1.2025	Do, Fr 9.00 – 17.00	3900503K
31.1. – 1.2.2025	Fr, Sa 9.00 – 17.00	3900504K
24.4. – 25.4.2025	Do, Fr 9.00 – 17.00	3900506K
2.5. – 3.5.2025	Fr, Sa 9.00 – 17.00	3900505K



Direkt zum Kurs oder unter wifisalzburg.at/39005x

Einzelhandelslehrlinge - Vorbereitungskurs auf die Lehrabschlussprüfung

Ihr Nutzen:

- ✓ Optimale Vorbereitung auf die mündliche Lehrabschlussprüfung für kaufmännisch administrative Berufe

Inhalte:

- Aufbereitung des Stoffes der IBW-Skripten (welche zur Vorbereitung auf die LAP empfohlen werden)

Hinweis: der Lehrstoff der Berufsschule wird nicht wiederholt

Zielgruppe: Alle Lehrlinge, die sich gezielt auf die mündliche LAP vorbereiten möchten und Probleme bei der selbstständigen Aufbereitung des Stoffs haben.

Ihren Prüfungsantrag reichen Sie hier ein:
Prüfungsservice der Wirtschaftskammer Salzburg, Julius-Raab-Platz 2, 5027 Salzburg
T +43 (0) 662 8888-476, E-Mail: mpoeckl@wks.at

Dauer: 8 Lehreinheiten

Ihre Investition: € 280,- einschließlich Arbeitsunterlagen

Ort: Salzburg

Datum	Zeit	Kurs-Nr.
21.11.2024	Do 9.00 – 17.00	3900601K
3.2.2025	Mo 9.00 – 17.00	3900602K
28.4.2025	Mo 9.00 – 17.00	3900603K



Direkt zum Kurs oder unter wifisalzburg.at/39006x



Verwaltungsassistent:innen- Lehrlinge - Vorbereitung auf die Lehrabschlussprüfung

Ihr Nutzen:

- ✓ Optimale Vorbereitung auf den praktischen Teil der Lehrabschlussprüfung Verwaltungsassistent (Wiederholung, BKO, Geschäftsfall)

Inhalte:

Teil 1: Allgemeine Wiederholung

- Einkaufskalkulation und Angebotsvergleich
- Absatzkalkulation
- Berechnung von Verzugszinsen-
- Skontoberechnungen
- Rechnungskontrolle
- Einfache Kontierungen
- Kassabericht und Kassabuch
- Musterbriefe
- Bewertung offener Posten
- Erstellen einer Statistik
- E-Mail
- Faxnachricht
- Briefgestaltung

Teil 2: Kaufmännische Grundkompetenzen

- Lohn- oder Gehaltsabrechnung
- Grundsätze unternehmerischen Denkens
- Grundlagen des Beschaffungsprozesses
- Notwendigkeit der Inventur
- Grundlagen des Rechnungswesens
- Belegswesen
- Betriebliche Verfahren zur Erfolgsermittlung

Teil 3: Geschäftsprozesse

- Allgemeine Verwaltung/Sicherheitsverwaltung
- Beschaffung, Inventar- und Materialverwaltung
- im Bereich Öffentliches Rechnungswesen
- im Bereich Office-Management

Zielgruppe: Lehrlinge im 3. Lehrjahr

Dauer: 16 Lehreinheiten

Ihre Investition: € 400,- einschließlich Arbeitsunterlagen

Ort: Salzburg

Datum	Zeit	Kurs-Nr.
23.5. – 24.5.2025	Fr 13.30 – 21.00, Sa 8.30 – 16.00	4500001K



Direkt zum Kurs oder unter
wifisalzburg.at/45000x



Zusatzprüfung Bürokaufmann / Bürokauffrau - Vorbereitungskurs auf die Lehrabschlussprüfung

Inhalte:

- Allgemeiner Schriftverkehr (WORD), z.B. Ein- oder Verkauf, Angebot, Lieferung, Reklamation, Urgenz, vertragswidrige Erfüllung des Kaufvertrages
- Kalkulationen (EXCEL)
- Buchführung
- Zahlungsverkehr
- Kassabuch
- Grundlagen der Volks- und Betriebswirtschaft
- Büroorganisation
- Werbung und Marketing

Zielgruppe: Prüfungskandidaten, die bereits eine kaufmännische Lehrabschlussprüfung haben und die Zusatzprüfung zum Lehrabschluss Bürokaufmann im WIFI ablegen wollen.

Hinweis: Beachten Sie bitte, dass die Prüfung am Computer geschrieben wird. Notwendig sind dafür MS-Office Kenntnisse.

Im Preis inkludiert ist ein kombinierter Skriptensatz zu € 40,-, speziell mit Übungsbeispielen für die Lehrabschlussprüfung.

Dauer: 21 Lehreinheiten

Ihre Investition: € 500,- einschließlich Arbeitsunterlagen

Ort: Salzburg

Datum	Zeit	Kurs-Nr.
23.4. – 2.5.2025	Di-Fr 18.00 – 22.00, Mi 17.00 – 22.00	3900102K

Ort: Tamsweg

Datum	Zeit	Kurs-Nr.
7.10. – 28.10.2024	Mo, Mi 18.30 – 21.30	3900101K



Direkt zum Kurs oder unter wifisalzburg.at/39001x





Übersicht

Teil: 1 Handel & Verkauf

Marketing, E-Commerce, Verkauf

05

Lehrgang E-Commerce - Onlinehandel	5
E-Learning: Projektmanager E-Commerce	6
Verkäufer-Akademie	8
Shop-Manager	9
Produkt-Management	10
Medizinprodukteberater & gewerberechtlicher Geschäftsführer	12

Sporthandel, Sportmontage

15

Sportmonteur für Skibindungsmontage	15
Skischuh Sales- & Fitting	16
Running Academy	18
Outdoor Academy	19

Einzel- & Großhandel

21

Vorbereitung auf die Lehrabschlussprüfung	21
Letzter Schliff zur Lehrabschlussprüfung	23

Tier- & Pflanzenschutz

27

Tierhaltung und Tierschutz mit Prüfung	27
Pflanzenschutzmittel-Sachkundenachweis	29

Lebensmittelhandel

31

HACCP für den Lebensmittelhandel	31
----------------------------------	----



Alle Details und Informationen zu
Handel & Verkauf

Tierhaltung und Tierschutz - Modul 1



WIFI-Zeugnis

Das Tierschutzgesetz sieht vor, dass Gewerbetreibende für eine artgemäße, tiergerechte Haltung und den Schutz der gehaltenen Tiere verantwortlich sind. Wenn Sie im Rahmen einer gewerblichen Tätigkeit Hunde, Katzen oder Frettchen halten möchten, bereitet Sie dieser Kurs auf die laut Tierschutz-Sonderhaltungsverordnung BGBl. II Nr. 139/2018 notwendige Prüfung vor.

Inhalte: Als Besitzerin bzw. Besitzer einer Tierpension bzw. Betreuungsperson eines Tierheimes sind Sie verantwortlich für die **artgemäße Haltung und den Schutz der Ihnen anvertrauten Tiere**. Sie unterliegen daher von Gesetzes wegen besonderen Bestimmungen. So sind Sie verpflichtet, sich **Kenntnisse über die tiergerechte Tierhaltung** anzueignen. Alternativ können Sie eine Person beschäftigen, welche über das geforderte Wissen verfügt. Diese Kenntnisse sind mit einer **Prüfung nachzuweisen**.

Der Kurs **Tierhaltung und Tierschutz Modul 1** für Tierpensions-Betreiber bereitet Sie auf die Prüfung vor, die als Nachweis Ihrer Kompetenzen für die Haltung von Hunden, Katzen und Frettchen gilt. Dieser Kurs behandelt folgende Themen:

- Recht: Firmengründung, Bewilligungen, Tierschutz, Tierhaltung, Tierseuchen, landespolizeiliche Bestimmungen, Schadenersatz
- Grundlagen der Hygiene und Immunologie
- Grundlagen der Infektionskunde, Entstehung von Krankheiten
- Grundlagen der Tierernährung, Anatomie, Physiologie
- Grundlagen der Tierhaltung von Hunden, Katzen und Frettchen

Hinweis: Der Grundlagenkurs Tierhaltung und Tierschutz in Tierpensionen **Modul 1** bereitet Sie auf die Haltung von Hunden, Katzen und Frettchen im Rahmen einer gewerblichen oder sonstigen wirtschaftlichen Tätigkeit vor.

Möchten Sie weitere Tierarten betreuen, müssen Sie den **weiterführenden Kurs Tierhaltung und Tierschutz Modul 2** absolvieren.

Die Tätigkeit der Tierhaltung ist ein **freies Gewerbe**. Allerdings bedarf es neben einer Bewilligung nach § 23 Tierschutzgesetz insbesondere der Einhaltung der Bestimmungen der Tierschutz-Sonderhaltungsverordnung. In dieser sind einerseits die Anforderungen an die Räumlichkeiten und Unterkünfte in denen Tiere gehalten werden und andererseits die Qualifizierung des Betreuungspersonals der Tiere geregelt.

Der Lehrgang beruht auf den gesetzlichen Grundlagen der Tierschutz-Sonderhaltungsverordnung, BGBl II Nr. 139/2018 vom 29.6.18. insb. Anlage 3 zu § 10 Z 4 „Lehrgang über Tierhaltung und Tierschutz“ und schließt mit einem WIFI-Zeugnis ab. Mit dem Zertifikat weisen die Teilnehmer die erforderliche Eignung, Kenntnisse und berufliche Fähigkeiten zur Betreuung von Tieren nach und sind berechtigt, entweder

selbst Einrichtungen wie beispielsweise eine Tierpension zu führen oder in einer Tierhaltungseinrichtung als qualifizierte Betreuungsperson zu arbeiten.

Ablauf: Inhalte werden über die WIFI-Lernplattform sowie Zoom-Konferenzen vermittelt.

Zielgruppe: Mitarbeiter:innen und Eigentümer von Tierheimen, Tierpensionen, Tierasylen und Gnadenhöfen sowie von Einrichtungen, in denen Tiere im Rahmen einer gewerblichen oder sonstigen wirtschaftlichen Tätigkeit gehalten werden.

Prüfung: Am Ende des Lehrganges legen die Teilnehmer:innen eine elektronische Prüfung ab. Bei positivem Erfolg erhalten Sie das WIFI-Zeugnis – einen anerkannten Qualifikationsnachweis im Tierhaltungs- und Tierschutzbereich.

Seminarleiter: Mag. Mario Wolfram, Wien

Dauer: 24 Lehrereinheiten

Ihre Investition: € 400,- einschließlich Arbeitsunterlagen

Ort: Online

Datum	Zeit	Kurs-Nr.
4.10. – 8.11.2024	Start ab Fr, 4.10. mit Home Studies über die WIFI-Lernplattform, zzgl. Mo, Do Zoom Konferenzen	3260001K
7.4. – 9.5.2025	Start ab Fr, 7.4. mit Home Studies über die WIFI-Lernplattform, zzgl. Mo, Do Zoom Konferenzen	3260002K



Direkt zum Kurs oder unter wifisalzburg.at/32600x



Tierhaltung und Tierschutz - Modul 2

WIFI-Zeugnis

Erlangen Sie den Nachweis der erforderlichen Eignung sowie die erforderlichen Kenntnisse und beruflichen Fähigkeiten zur Betreuung von Tieren in Tierheimen, Tierpensionen, Tierasylen und Gnadenhöfen sowie in Einrichtungen, in denen Tiere im Rahmen einer gewerblichen oder wirtschaftlichen Tätigkeit gehalten werden.

Inhalte: Der Lehrgang beruht auf den gesetzlichen Grundlagen der Tierschutz-Sonderhaltungsverordnung BGBI. 139/2018 und beinhaltet die gesetzlich vorgeschriebenen Inhalte für den Erwerb und Nachweis der erforderlichen Eignung, Kenntnisse und beruflichen Fähigkeiten für die Betreuung von Tieren in Tierhaltungseinrichtungen oder Zoofachhandel.

Besondere Haltungsvorschriften für Vögel, Kleinsäuger, Reptilien, Fische

Ablauf: Homestudies über die WIFI-Lernplattform zzgl. Zoom-Conferences

Zielgruppe: Mitarbeiter und Eigentümer von Tierheimen, Tierpensionen, Tierasylen und Gnadenhöfen sowie von Einrichtungen, in denen Tiere im Rahmen einer gewerblichen oder sonstigen wirtschaftlichen Tätigkeit (z. B. Zoofachhandel) gehalten werden

Voraussetzung: Besuch des Modul 1.

Seminarleiter: Mag. Mario Wolfram, Wien

Dauer: 12 Lehreinheiten

Ihre Investition: € 280,- einschließlich Arbeitsunterlagen

Ort: Online

Datum	Zeit	Kurs-Nr.
21.10. – 8.11.2024	Home Studies über die WIFI-Lernplattform	3260201K
18.4. – 9.5.2025	Home Studies über die WIFI-Lernplattform	3260202K



Direkt zum Kurs oder unter wifisalzburg.at/32602x

Tierhaltung und Tierschutz - Prüfung

Die Prüfung für Modul 1 und Modul 2 aus Tierhaltung und Tierschutz finden am gleichen Prüfungstag statt. Sie legen die Prüfungen Form einer Online-Testung ab. Diese garantiert Ihnen ein sofortiges Ergebnis. Wir überreichen Ihnen somit auch gleich im Anschluss die Zeugnisse bei positiver Absolvierung.

Hinweis: Die Prüfung findet in Präsenz im WIFI Salzburg statt, damit die Sicherheitsvorschriften lt. Verordnung eingehalten werden können.

Ort: Salzburg

Datum	Zeit	Kurs-Nr.
8.11.2024	Fr 15.00 – 17.00	3260301K
9.5.2025	Fr 15.00 – 17.00	3260302K



Direkt zum Kurs oder unter wifisalzburg.at/32603x



Pflanzenschutzmittel- Sachkundenachweis für Vertreiber und Berater

Mit der Absolvierung dieses Kurses erlangen Sie die Voraussetzung, um die Bescheinigung über den erbrachten Pflanzenschutzmittel-Sachkundenachweis für Vertreiber und Berater gemäß § 2 Pflanzenschutzverordnung 2011 zu erhalten.

Vertreiber, die Pflanzenschutzmittel für den Haus- und Kleingartenbereich verkaufen, haben den Kunden Informationen im Sinne des Art. 6 Abs. 3 der Richtlinie 2009/128/EG über die Risiken der Verwendung von Pflanzenschutzmittel für die menschliche Gesundheit und die Umwelt, insbesondere über die Gefahren, die Exposition, die sachgemäße Lagerung, Handhabung, Anwendung und sichere Entsorgung sowie Alternativen mit geringerem Risiko, zur Verfügung zu stellen (§ 1 Abs. 4 Pflanzenschutzmittel VO)

Inhalte:

- Rechtsvorschriften
- PSM-Kunde
- Zulassung und Genehmigung von PSM
- PSM-Register
- Inverkehrbringen von PSM
- Integrierter Pflanzenschutz und ökologischer Landbau
- Toxikologie und Anwenderschutz
- PSM-Rückstände und Verbraucherschutz
- Grundlagen Schutz der Umwelt und des Grundwassers
- Maßnahmen zur Risikominderung und Schadensverhütung

Zielgruppe: Verkaufspersonal, die für den Verkauf von Pflanzenschutzmitteln zuständig sind. Ab November 2015 muss beim Verkauf von Pflanzenschutzmitteln ausreichend Personal zur Verfügung stehen, das über eine Bescheinigung über den erbrachten Pflanzenschutzmittel-Sachkundenachweis verfügt.

Dauer: 16 Lehreinheiten

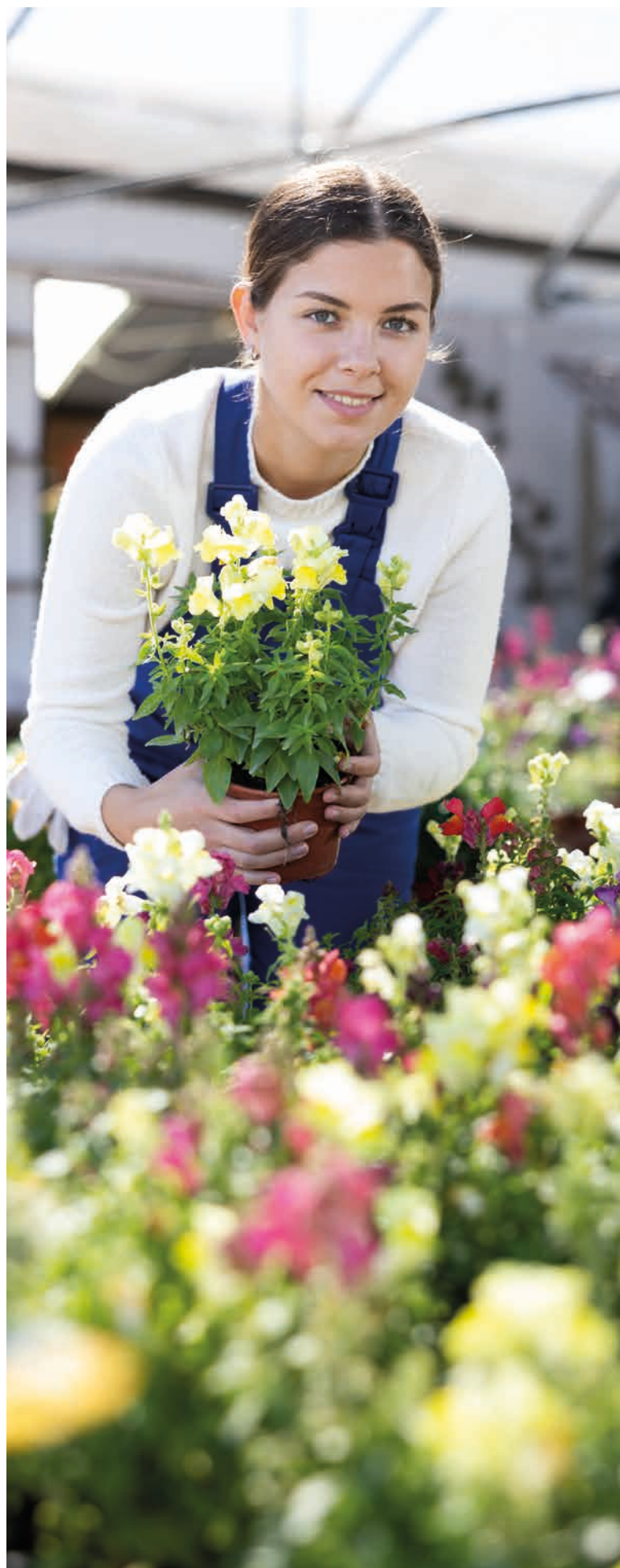
Ihre Investition: € 400,- einschließlich Arbeitsunterlagen

Ort: Salzburg

Datum	Zeit	Kurs-Nr.
15.10. – 16.10.2024	Di, Mi 9.00 – 17.00	3100101K



Direkt zum Kurs oder unter
wifisalzburg.at/31001x





Übersicht

Teil: 1 Handel & Verkauf

Marketing, E-Commerce, Verkauf

05

Lehrgang E-Commerce - Onlinehandel	5
E-Learning: Projektmanager E-Commerce	6
Verkäufer-Akademie	8
Shop-Manager	9
Produkt-Management	10
Medizinprodukteberater & gewerberechtl. Geschäftsführer	12

Sporthandel, Sportmontage

15

Sportmonteur für Skibindungsmontage	15
Skischuh Sales- & Fitting	16
Running Academy	18
Outdoor Academy	19

Einzel- & Großhandel

21

Vorbereitung auf die Lehrabschlussprüfung	21
Letzter Schliff zur Lehrabschlussprüfung	23

Tier- & Pflanzenschutz

27

Tierhaltung und Tierschutz mit Prüfung	27
Pflanzenschutzmittel-Sachkundenachweis	29

Lebensmittelhandel

31

HACCP für den Lebensmittelhandel	31
----------------------------------	----



Alle Details und Informationen zu
Handel & Verkauf

HACCP für den Lebensmittelhandel

Dieses Seminar vermittelt ein solides Fachwissen, das im Betrieb zielorientiert umgesetzt werden kann. Rechtskonforme Produktsicherheit und Qualität werden durch Ausbildung eines Hygienebeauftragten (HACCP) gewährt.

Inhalte:

- Rechtliche und mikrobiologische Grundlagen
- Begriffsdefinitionen
- Strukturelle und ablauforientierte Anforderungen an Betriebe
- Aufbau eines Hygiene- und Qualitätskonzeptes

Zielgruppe: Für Unternehmer:innen und leitende Mitarbeiter

Seminarleiter: Siegfried John, Altmünster

Dauer: 8 Lehreinheiten

Ihre Investition: € 300,- einschließlich Arbeitsunterlagen

Ort: Online

Datum	Zeit	Kurs-Nr.
1.10. – 8.10.2024	Di 18.00 – 22.00	3106402K
5.3. – 12.3.2025	Mi 18.00 – 22.00	3106401K



Direkt zum Kurs oder unter
wifisalzburg.at/31064x



Kursangebot

Ausbildertraining mit Fachgespräch und
Ausbilder-Akademie

Schritt 1:

Ausbildertraining mit Fachgespräch 35

Befähigung zur Lehrlingsausbildung

- Ausbildertraining mit Fachgespräch
- Ausbildertraining mit Fachgespräch –
Live Online (Blended Learning)

Schritt 2:

Ausbilder-Akademie 39

Weiterbildung für Ausbilder:innen
mit Befähigung

- Die Ausbilderakademie
- M1: Qualifizierte Lehrlingsausbilder:in
- M2: Diplomierte Lehrlingsausbilder:in
- Ausbilder: innen Fresh-up-Tag

Über das WIFI Salzburg:

Zahlen &
Fakten 44

Kursberatung &
-information 46

Firmen-Intern-
Training (FIT) 49

Kurs-
angebot 50

Förder-
tipps 53

AGB
55



Willkommen!

Als Lehrlingsausbilder sind Sie die erste Ansprechperson, Entscheider und natürlich auch Begleiter durch die Entwicklungsphasen eines jungen Menschen. Sie tragen Personalverantwortung, setzen Maßnahmen und führen zielorientiert.

Für den Erwerb der notwendigen Kompetenzen für diese verantwortungsvolle Aufgabe hat das WIFI Salzburg die Ausbilderakademie, aufbauend auf die Ausbilderbefähigung, entwickelt. Wir schärfen Ihre Kompetenzen, zugeschnitten auf die besonderen Anforderungen im Umgang, in der Führung und Motivation von Jugendlichen.

Unser Ziel ist es, Sie dazu zu ermutigen, sich ab und zu eine Auszeit von Ihrer fordernden Aufgabe zu nehmen und sich selbst zu stärken.

Lassen Sie sich inspirieren! Wir wünschen Ihnen viele positive Erlebnisse und neue Eindrücke im Ausbildertraining mit Fachgespräch (Ausbilderbefähigung) und in der weiterführenden WIFI-Ausbilderakademie (Step 2 zur Führungskraft).



Ursula Winter, Dipl-Fw.

Bildungsmanagement für Ausbildertraining



Übersicht

Teil 2: Weiterbildung für Ausbilder:innen

Ausbilder:innen

35

Ausbildertraining

35

Ausbilderakademie

39

Qualifizierter Lehrlingsausbilder
Diplomierter Lehrlingsausbilder
Fresh-up Tag für Ausbilder:innen

40

41

42



Alle Details und Informationen zu
Handel & Verkauf

Ausbilder-Training mit Fachgespräch/Fachprüfung gemäß Ausbilderprüfungsordnung

WIFI-Zeugnis

Jedes Unternehmen benötigt qualifizierte Fachkräfte. Lehrlinge richtig auszubilden ist die Herausforderung der Zukunft. Darüber hinaus stellt nach der Neugestaltung der Meister- und Befähigungsprüfungen die Ausbilderprüfung ein eigenes Prüfungsmodul.

Wer Lehrlinge ausbilden will, kann am WIFI Salzburg die Prüfung zum Ausbilder durch den Besuch des Ausbilder-Trainings mit integriertem Fachgespräch absolvieren. Das Wissen rund um die praktischen Fertigkeiten und Kenntnisse wird durch einen Besuch des Ausbilder-Trainings ergänzt.

Ihr Nutzen:

- ✓ Sie erlangen die Berechtigung, Lehrlinge nach dem Berufsausbildungsgesetz auszubilden.
- ✓ Die Ausbilderprüfung ist ein eigenes Prüfungsmodul bei der Meister- und Befähigungsprüfung, dass mit Absolvierung des Ausbilder-Trainings mit Fachgespräch ersetzt ist.

Inhalte:

Sie erwerben durch diesen Kurs folgende Fachkenntnisse:

- Psychologische und methodische Grundlagen
- Die Rollen des Ausbilders
 - Aufnahme von Lehrlingen vom Marketing bis zum 1. Tag
 - Jugendliche und ihre Themen
 - Kommunikation
 - Führung und Motivation
 - Lehrlingsausbildung, -ziele und Auftrag
 - Ausbilderplanung
 - Durchführung der Ausbildung
 - Erfolgskontrolle

Rechtliche Ausbildung: Erlernen der wesentlichen rechtlichen Bestimmungen, die für die Ausbildung von Lehrlingen notwendig sind (Berufsausbildungsgesetz, Kinder- und Jugendlichen-Beschäftigungsgesetz, Arbeitnehmerschutz, aushangspflichtige Gesetze) - Beispiele aus der Praxis - Integrative Berufsausbildung

Hinweis:

- Abschlussprüfung in Form eines Fachgesprächs im Rahmen der Unterrichtstage
- Bitte bringen Sie für den Prüfungsantrag eine Kopie Ihres Reisepasses oder Personalausweises mit!

Zielgruppe: Personen, die in Zukunft als Ausbilder:in für die Lehrlingsausbildung im Betrieb mitverantwortlich sind.

Voraussetzung:

- 100 Prozent Anwesenheit im Kurs sowie
- Vollendung des 18. Lebensjahres

Dauer: 40 Lehreinheiten

Ihre Investition: € 550,- einschließlich Arbeitsunterlagen

Ort: Salzburg

Datum	Zeit	Kurs-Nr.
23.9. – 26.9.2024	Mo-Do 8.00 – 18.00	7316101K
30.9. – 3.10.2024	Mo-Do 8.00 – 18.00	7316113K
7.10. – 10.10.2024	Mo-Do 8.00 – 18.00	7316102K
18.11. – 21.11.2024	Mo-Do 8.00 – 18.00	7316103K
16.12. – 19.12.2024	Mo-Do 8.00 – 18.00	7316104K
13.1. – 16.1.2025	Mo-Do 8.00 – 18.00	7316105K
3.2. – 6.2.2025	Mo-Do 8.00 – 18.00	7316106K
10.3. – 13.3.2025	Mo-Do 8.00 – 18.00	7316107K
17.3. – 20.3.2025	Mo-Do 8.00 – 18.00	7316114K
7.4. – 10.4.2025	Mo-Do 8.00 – 18.00	7316108K
12.5. – 15.5.2025	Mo-Do 8.00 – 18.00	7316109K
2.6. – 5.6.2025	Mo-Do 8.00 – 18.00	7316110K
30.6. – 3.7.2025	Mo-Do 8.00 – 18.00	7316111K
18.8. – 21.8.2025	Mo-Do 8.00 – 18.00	7316112K

Ort: St. Johann

Datum	Zeit	Kurs-Nr.
14.11. – 22.11.2024	Do, Fr 8.00 – 18.00	7316115K
2.4. – 10.4.2025	Mi, Do 8.00 – 18.00	7316116K
7.7. – 10.7.2025	Mo-Do 8.00 – 18.00	7316122K

Ort: Zell am See

Datum	Zeit	Kurs-Nr.
30.9. – 3.10.2024	Mo-Do 8.00 – 18.00	7316119K
29.1. – 6.2.2025	Mi, Do 8.00 – 18.00	7316117K

Ort: Tamsweg

Datum	Zeit	Kurs-Nr.
7.2. – 12.2.2025	Mo-Mi, Fr 8.00 – 18.00	7316118K



Direkt zum Kurs oder unter wifisalzburg.at/73161x

Ausbildertraining mit Fachgespräch gemäß Ausbilderprüfungsordnung

Live
Online

WIFI-Zeugnis

Das Ausbildertraining mit Fachgespräch kommt zu Ihnen nach Hause.

Dieser Lehrgang umfasst die pädagogischen, psychologischen und rechtlichen Grundlagen der Lehrlingsausbildung gemäß Berufsausbildungsgesetz.

Ihr Nutzen:

- ✓ Sie erlernen die Fertigkeiten und das Wissen einer zeitgemäßen Führung von Lehrlingen.
- ✓ Sie können Ausbildungsziele für Lehrlinge festlegen und die Ausbildung in Ihrem Betrieb planen und vorbereiten.
- ✓ Sie erwerben mit einem Fachgespräch laut Berufsausbildungsgesetz die Berechtigung Lehrlinge auszubilden.

Inhalte:

- Formal-rechtliche Grundlagen sowie pädagogisches, entwicklungs- und verhaltenspsychologisches Hintergrundwissen für die Lebensphase „Jugendliche und junge Erwachsene“
- Fallbeispiele zur Sensibilisierung, Diskussion und Reflexion.

Ablauf:

- E-Learning - Durcharbeitungszeit: ca. 24 Lehreinheiten über die WIFI-Lernplattform e-Front in Form von Arbeitsaufträgen und
- Live-Online-Präsenz: 16 Lehreinheiten

Das müssen Sie wissen:

- Ihre Zugangsdaten erhalten Sie vor dem Kursstart per E-Mail.
- Die Kursinhalte werden Ihnen von Ihrem Trainer mittels Webkonferenz vermittelt.
- Zwischen den virtuellen Präsenzterminen lernen Sie mit unserer Lernplattform von zu Hause oder vom Arbeitsplatz aus, wobei Sie von Ihrem Trainer begleitet werden. Die E-Learning-Inhalte können Sie so oft wiederholen, wie Sie möchten.

Technische Voraussetzung für Live-Online-Learning:

- Computer, Tablet oder Handy mit Internet-Zugang und Browser sowie Headset
- zusätzlich bei Live-Online-Trainings ist eine Webcam

Zielgruppe: Der Ausbilderkurs ist für alle Personen geeignet, die Lehrlinge ausbilden.

Voraussetzung:

- Mindestalter von 18 Jahren

Abschluss:

Voraussetzung für den positiven Abschluss bei Live-Online-Kursen sind:

- 100% Teilnahmefrequenz - Anwesenheit bei virtuellem Input online
- 100 % Durcharbeitung der Lehrinhalte auf unserer Lernplattform e-Front
- bei Live-Online-Kursen: Verwendung bzw. Einschalten Ihrer Webcam
- Die Verwendung von Webcam und Headset sind für diesen Kurs verpflichtend, insbesondere für das Fachgespräch



Hinweis:

- In der Teilnahmegebühr ist die Prüfungsgebühr enthalten. Für den positiven Abschluss des Ausbildertrainings ist eine Anwesenheit von 100 % vorausgesetzt.
- Bei erfolgreichem Abschluss der Fachprüfung erhalten Sie ein Zeugnis und eine Teilnahmebestätigung.

Seminarleiter: Mag. Matthias Reitshammer, Obertrum**Dauer:** 40 Lehreinheiten**Ihre Investition:** € 550,- einschließlich Arbeitsunterlagen**Ort:** Online

Datum	Zeit	Kurs-Nr.
25.9. – 18.10.2024	Mi, Fr 9.30 – 11.30	7310401K
8.11. – 4.12.2024	Mi, Fr 9.30 – 11.30	7310402K
26.2. – 21.3.2025	Mi, Fr 9.30 – 11.30	7310403K
9.4. – 2.5.2025	Mi, Fr 9.30 – 11.30	7310404K

16 LE Zoom Konferenz + 24 LE Home Studies mit Bearbeitungstool



Direkt zum Kurs oder unter
wifisalzburg.at/73104x





Übersicht

Teil 2: Weiterbildung für Ausbilder:innen

Ausbilder:innen

Ausbildertraining

35

35

Ausbilderakademie

Qualifizierter Lehrlingsausbilder
Diplomierter Lehrlingsausbilder
Fresh-up Tag für Ausbilder:innen

39

40
41
42



Alle Details und Informationen zu
Handel & Verkauf

Ihr Weg zum diplomierten Lehrlingsausbilder

Diplomierter Lehrlingsausbilder mit
Projekt-Abschlussprüfung (60 LE)

Qualifizierter Lehrlingsausbilder mit
Projekt-Abschlussprüfung (60 LE)

Ausbilder-Training mit Fachgespräch
gemäß Ausbilderprüfungsordnung (40LE)

Die Ausbilderakademie

Ihr Weg zum diplomierten Lehrlingsausbilder

Als Lehrlingsausbilder:in oder Ausbildungsleiter:in sollten Sie mit allen Agenden der Personalführung betraut sein. Sie verfolgen ein entwicklungsorientiertes Personalmanagement und setzen Unternehmensziele um. Insbesondere ist es wichtig die eigenen Stärken zu kennen und Ihr idealistisches Persönlichkeitsbild zu festigen.

Für den Erwerb dieser Kompetenzen hat das WIFI Salzburg die Ausbilderakademie entwickelt. Stellen Sie Ihre Lehrlingsausbildung auf eine höhere Ebene, denn die jungen Leute von heute sind Ihre Fachkräfte von morgen.



Direkt zum Kurs oder unter
wifisalzburg.at/70000x



I. Qualifizierte Lehrlingsausbilder

WIFI-Zeugnis

Nach dem Ausbilder-Training mit Fachgespräch hört bei den Lehrlingsausbilder: innen oftmals die Weiterbildung in Bezug auf Führung und Entwicklungsmanagement auf. Die Ausbilderakademie dient zum Ausbau und stärken ihrer Selbst-, Sozial-, Methoden- und Führungskompetenzen.

Inhalte: Jeder Tag steht unter einem Titel/Motto. Die Vertiefung der Themen erfolgt mit praxisbezogenen Beispielen der Teilnehmer: innen.

Das Ausbildungskonzept

1. Thementag: „Ich als Ausbilder: in“:

- Meine Rolle/Funktionsbild als AusbilderIn
- Einblick Pubertät, Umgang mit Generation Z, Generationen - Überblick
- Leistungsmotivatoren erkennen/Innere Antreiber

2. Thementag: „Meine Bedeutsamkeit als Ausbilder: in“ - Smarte Ziele

- Smarte Ziele
- Persönlichkeitsmodell DISG
- Meine Kommunikation - Meine Haltung, Gespräche in der Lehrlingsausbildung, Werte/Leistungen wahrnehmen/schätzen/verbessern, Verhaltensmodifikation

3. Thementag: „In meiner Kraft als Ausbilder: in“

- Einblick in die Positive Psychologie, Motivations-Modell PERMA
- Onboarding - Prozess
- Ausbildungsplan

4. Thementag: „Meine Stärken als Ausbilder: in“

- Eckpfeiler der Führung
- Kraft der Sprache - Gespräche führen - Konfliktmanagement
- Team-Building

5 Thementag: „Abschlusspräsentation“

- Der „Blinde Fleck“, Feedback-Kulturen/- und Möglichkeiten
- Projektpräsentation
- Reflexion

- Zwischen den Terminen werden 20LE für Aufgaben und zur Erarbeitung eines, dem Unternehmen dienlichen, Projektes aufgewendet, welches am Abschlusstag präsentiert wird.
- Ein Ausbildungsplan eines Lehrberufes wird er- oder überarbeitet.

Voraussetzung: Für Lehrlingsausbilder: innen nach dem Abschluss des Ausbilder-Trainings mit Fachgespräch.

Hinweis: Für die Ausbilderakademie steht eine 75%ige Förderungen für Sie bereit. Unter Förderung: Weiterbildung der Ausbilder: innen - WKO.at.

Seminarleiter: Marion Lehner MA

Trainersteckbrief

Derzeitige Tätigkeit: Seit 2010 selbstständige Führungsentwicklerin, Unternehmensberaterin, Trainerin und Coach

Qualifikationen: Wirtschafts- und Organisationspsychologin, Mediatorin, Coach, Trainerin (Diplom), Corporate Happiness Botschafterin, Perma-Lead-Beraterin

Trainingsschwerpunkte:

Ausbildertraining (Psychologisch und Methodische Grundlagen)
 Ausbilderakademien und Weiterbildung
 Führungsentwicklung, -begleitung
 Team-Building, Positive Leadership
 Retention, Organizational and Managerial Behaviour/
 Organisations- und Führungsverhalten
 Mediation/Konfliktmanagement



Marion Lehner MA
 Trainerin Lehrlingsausbilder

Dauer: 60 Lehreinheiten (40 LE Präsenz und 20 LE Transferarbeit)

Ihre Investition: € 990,- einschließlich Arbeitsunterlagen

Ort: Salzburg

Datum	Zeit	Kurs-Nr.
26.11.2024 – 24.4.2025	Di 9.00 – 17.00	7311801K



Direkt zum Kurs oder unter wifisalzburg.at/70000x

Förderung



Für die Ausbilderakademie steht eine 75%ige Förderungen für Sie bereit.
 Unter Förderung: Weiterbildung der AusbilderInnen - WKO.at.

II. Diplomierte Lehrlingsausbilder

WIFI-Zeugnis und -Diplom

Mit allem, was wir als Ausbilder tun oder nicht tun sind wir Vorbild bzw. Beispiel für unserer Lehrlinge. Daher ist Führungskompetenz, neben Methoden-, Sozial- und Selbstkompetenz, ein wesentliches Profil, dass der Ausbilder in seiner täglichen Arbeit benötigt.

Ihr Nutzen: Eine nachhaltige, kontinuierliche begleitende Lehrlingsausbilder-Kompetenz, welche wissenschaftlich und praxisbezogen ist.

Das Ausbildungskonzept

1. Thementag: „Das neue Führen“

- Rolle & Aufgaben als Führungskraft/Ausbilder:in
- Mit Zielen führen
- Positive Psychologie, VIA-Stärken-Test
- Projektmanagement

2. Thementag: „Positiv Leadership“

- Neue Führungsarten: Perma Lead, Servant Leadership, Agile Führung
- Rückmeldung geben: Friedeman Schulz v. Thun-Modell, Zuhören auf 3 Ebenen, Feedback-Checkliste
- Kommunikationsarten: z.B. Wer fragt führt, Radical Candor, Kommunikationskleeblatt

3. Thementag: „Lernmanagement“

- 4-Phasen-Modell des Lernens, Lernzonen/Flow, VAKOG-Modell, Lernirrtümer, Kompetentes Handeln, Emotionale Intelligenz
- Umgang mit Veränderungen/Stress, Zeit- und Energiemanagement
- Innere Team, Umgang mit schwierigen Situationen, The Work

4. Thementag: „Sicheres Beurteilen“

- Faires Beurteilen: Beurteilungsfehler, Umgang mit Fehler
- Mitarbeiter: innen-Bindungsprogramme/-möglichkeiten: Motivations- und Beweggründe
- Selbstbild-Fremdbild, 360° Feedback

5. Thementag: „Projektpräsentation“

- Projektpräsentation
- Auswertung
- Zeugnis & Diplomverleihung

- Im Zuge der Projektarbeit, im Ausmaß von ca. 20LE, wird eine Lehrlingsinitiative des Unternehmens (weiter-) entwickelt, mündlich präsentiert und schriftlich reflektiert.
- Pro Thementag kommt ein Gastreferent: in aus z.B. aus folgenden Bereichen: Lehrlings- und Meisterstelle, Förderstelle, Lehre statt Leere, Lehre mit Matura, Talente-Check, die Berufsausbildungsassistenz Integrative Ausbildung, Recht mit INPUTS und um offene Fragen zu klären.

Voraussetzung: Alle Lehrlingsausbilder:innen nach dem Abschluss des Ausbilder-Trainings mit Fachgespräch und des Qualifizierten Lehrlingsausbilders.

Förderung: Für die Ausbilderakademie steht eine 75%ige Förderungen für Sie bereit. Unter Förderung: Weiterbildung der AusbilderInnen - WKO.at.

Seminarleiter: Marion Lehner MA

Dauer: 60 Lehreinheiten (40 LE in Präsenz und 20 LE-Transferarbeit)

Ihre Investition: € 1.090,- einschließlich Arbeitsunterlagen

Ort: Salzburg

Datum	Zeit	Kurs-Nr.
20.5. – 11.11.2025	Di, Do 9.00 – 17.00	7312101K



Direkt zum Kurs oder unter wifisalzburg.at/70000x

Förderung



Für die Ausbilderakademie steht eine 75%ige Förderungen für Sie bereit. Unter Förderung: Weiterbildung der AusbilderInnen - WKO.at.

Fresh-up-Tag für Ausbilder:innen

Der Ausbilder von heute ist unter anderem die Vertrauensperson des Lehrlings. Mit allem, was ein Ausbilder tut oder nicht, ist er ein Vorbild für die Lehrlinge. Ausbilder sind die ersten Führungskräfte der Lehrlinge und prägen diese dementsprechend in deren Berufseinstieg. Die Lehrlinge sind ein wertvoller Mitarbeiterstamm die Aufmerksamkeit benötigen, damit diese nachhaltig im Unternehmen bleiben und zu selbstständigen Fach- und Führungskräften heranreifen. Damit die Ausbilder ihre Selbst-, Sozial-, Methoden- und Führungskompetenzen ausbauen, stärken und in den Alltag integrieren dient der „Ausbilder-Tag“.

Ihr Nutzen:

- ✓ Ein Lehrlingsausbildertag, welcher wissenschaftlich und praxisbezogen ist.
- ✓ Dieser dient der Weiterentwicklung der Sozial-, Selbst-, Methoden- und Führungskompetenzen der Ausbilder:in
- ✓ Es findet eine Stärkung und Vernetzung unter Ausbildern statt.
- ✓ Die vielen Rollen des Ausbilders werden erkannt und werden im Umgang, in der Beziehung und Kommunikation zu den Lehrlingen verfeinert.
- ✓ Rechtliches wird aufgefrischt und upgedatet.

Inhalte:

- Rollenverantwortung
- Umgang mit Spielregeln
- Persönlichkeitsmodell - sich selbst und andere besser verstehen
- Generation Z, Jugendliche im 21. Jahrhundert verstehen und begleiten
- Grundlagen der Kommunikation/Gesprächsführung/ Feedbackkultur
- Rechtliches auffrischen
- Übersicht über Lehrlingsförderungen

Zielgruppe: Lehrlingsausbilder:innen (mit Abschluss des Ausbilder-Trainings inkl. Fachgespräch bekommen eine 75% Förderung, ideal nach ca. 5 Jahren),

- Verantwortliche bzw. Beteiligte in der Lehrlingsausbildung, Personalverantwortliche

Seminarleiter: Marion Lehner MA, Weyregg am Attersee

Dauer: 8 Lehreinheiten

Ihre Investition: € 300,- einschließlich Arbeitsunterlagen

Ort: Salzburg

Datum	Zeit	Kurs-Nr.
29.4.2025	Di 9.00 – 17.00	7323301K



Direkt zum Kurs oder unter
wifisalzburg.at/73233x

Firmen-Intern-Trainings und Einzelcoachings



Sie möchten maßgeschneiderte Trainings für Ihr Unternehmen? Wir entwickeln für Sie ein individuell abgestimmtes Trainingskonzept und orientieren uns dabei an Ihrem Bedarf. Ein großer Vorteil ist die individuelle Terminfindung und der frei wählbare Trainingsort – in Ihrem Unternehmen, an einem der WIFI-Standorte oder an einem von Ihnen gewählten Ort.

Wir beraten Sie gerne.

Ursula Winter, Dipl.-Fw. | T 0662 8888-421

E uwinter@wifisalzburg.at



WIFI Salzburg

Das WIFI Salzburg ist die erste Adresse für berufliche Aus- und Weiterbildung.

”

Das WIFI ist Partner der Salzburger Wirtschaft und steht für Qualität und Innovation. Um den Fachkräftemangel entgegenzuwirken, ist bei gezielter Aus- und Weiterbildung anzusetzen. Wir leisten im WIFI Salzburg unseren Beitrag, damit die Salzburger Betriebe durch gut ausgebildete Fachkräfte unterstützt werden.



MMag.
Annemarie Schaur

Institutsleiterin
WIFI Salzburg



KommR
Michaela Hilber

Vorsitzende des
Bildungsbeirates der
Wirtschaftskammer
Salzburg

2.500

Kurse, Lehrgänge und Seminare

1.000

erfahrene Trainer und Trainerinnen

28.000

Kursteilnahmen pro Jahr

4

Standorte

Unser Beitrag für Ihren Erfolg.



Hoher Praxisbezug
der Kurse



Moderne Lernmethoden durch
WIFI-Lernmodell „LENA“



Kursprogramm
am Puls der Zeit



Hohe Qualität
nach EN/ISO 9001 und Ö-Cert



International anerkannte
Zertifikate und Abschlüsse

Service

Kursberatung und -information

Unser Ziel ist es, dass Sie bei uns die Aus- und Weiterbildung finden, die perfekt zu Ihnen bzw. Ihren Mitarbeiter:innen passt. Unser Kundenservice beantwortet gerne Ihre Fragen.



WIFI Salzburg Stadt

Julius-Raab-Platz 2, 5027 Salzburg

Kontakt Kundenservice

T +43 (0) 662 8888-411, -412, -413
E info@wifisalzburg.at
www.wifisalzburg.at

Öffnungszeiten

Montag – Donnerstag: 7.30 – 18.30 Uhr
Freitag: 7.30 – 17.00 Uhr
Samstag: 7.30 – 12.00 Uhr



WIFI Pongau

Premweg 4, 5600 St. Johann/Pongau

Kontakt Kundenservice

T +43 (0) 6412 4343-0
E pongau@wifisalzburg.at
www.wifisalzburg.at/pongau

Öffnungszeiten

Montag – Donnerstag: 7.30 – 12.15, 13.00 – 17.00 Uhr
Freitag: 7.30 – 12.30 Uhr



WIFI Pinzgau

Schulstraße 14, 5700 Zell am See

Kontakt Kundenservice

T +43 (0) 6542 72440
E pinzgau@wifisalzburg.at
www.wifisalzburg.at/pinzgau

Öffnungszeiten

Montag – Donnerstag: 7.30 – 12.15, 13.00 – 17.00 Uhr
Freitag: 7.30 – 12.30 Uhr



WIFI Lungau

Friedhofstraße 6, 5580 Tamsweg

Kontakt Kundenservice

T +43 (0) 6474 2253
E lungau@wifisalzburg.at
www.wifisalzburg.at/lungau

Öffnungszeiten

Montag – Donnerstag: 7.30 – 12.15, 13.00 – 17.00 Uhr
Freitag: 7.30 – 12.30 Uhr



Staatliche Förderungen: Unsere Fördertipps

Das Land Salzburg fördert berufsorientierte Aus- und Weiterbildungen, in welchen Qualifikationen vermittelt werden, die entweder unmittelbar im Berufsleben angewendet werden können oder die Voraussetzung für eine angestrebte berufliche Veränderung (Umschulung) sind.

Alle Fördermöglichkeiten im Überblick:
wifisalzburg.at/foerderungen



WIFI-Kursbroschüren

Ob Sie unser neues Programm als PDF herunterladen oder lieber die gedruckte Version in Händen halten möchten - unsere Kursbroschüren machen es Ihnen leicht, den perfekten Kurs zu finden.

Zu den Kursbroschüren:
wifisalzburg.at/kursbroschueren



Kostenloses Ticket für den öffentlichen Verkehr

Mit Ihrer Rechnung können Sie die Verkehrsmittel in der Stadt Salzburg (Kernzone) kostenlos nutzen.



Online-Services: myWIFI und WIFI-Lernplattform

Mit unserem kostenlosen Kundenportal myWIFI haben Sie alles rund um Ihren Kurs im Überblick. Verwalten Sie Ihre gebuchten und abgeschlossenen Kurse sowie Zahlungs- und Teilnahmebestätigungen. Mit myWIFI können Sie Kursunterlagen up- und downloaden, sowie im Lernteam kommunizieren.

Zum Kundenportal:
wifisalzburg.at/myWIFI



Newsletter

Bleiben Sie up-to-date mit dem WIFI-Newsletter. Wir informieren Sie regelmäßig über aktuelle Kurse, Veranstaltungen und Neuigkeiten.

Zur Newsletter-Anmeldung:
wifisalzburg.at/newsletter



Ermäßigtes Parken in der WIFI-Tiefgarage

Teilnehmer:innen einer Aus- und Weiterbildung im WIFI Salzburg profitieren vom ermäßigten Parken in der Parkgarage.





Abschlüsse

Im WIFI können Sie hochwertige und von der Wirtschaft anerkannte Abschlüsse erwerben. Neben den Zeugnissen und Diplomen sind besonders die Zertifikate der WIFI-Zertifizierungsstelle hervorzuheben, welche auch international anerkannt sind.

WIFI-Teilnahmebestätigung

- Bei mindestens 75% Anwesenheit

WIFI-Zeugnis

- Bei Abschluss eines WIFI-Kurses oder WIFI-Lehrgangs mit Prüfung
- Prüfung basiert auf dem vom Bundesministerium für Wirtschaft, Familie und Jugend (BMWFJ) genehmigten bzw. zur Kenntnis gebrachten Prüfungsordnungen

WIFI-Diplom

- Bei Kursen und Lehrgängen mit Wissensüberprüfung (z.B. durch Projektarbeit)

WIFI-Zertifikat

- Bei erfolgreicher Absolvierung des Prüfungsprogramms stellt die WIFI-Zertifizierungsstelle ein WIFI-Personen-Zertifikat aus
- Akkreditiert und regelmäßig überwacht vom Bundesministerium für Arbeit und Wirtschaft (BMWA)
- WIFI-Zertifikate sind international anerkannt

WIFI-Lehrlingsdiplom

- Bei Besuch von mindestens sieben Seminaren aus der WIFI-Lehrlingsakademie



Online-Formate

Digitales lernen war noch nie so einfach und das WIFI Salzburg liefert mit unterschiedlichen Angeboten das perfekte Kurserlebnis zu Ihrem Erfolg. In der folgenden Übersicht erklären wir unsere unterschiedlichen Angebote.

Blended Learning	Live Online	E-Learning (on demand)	Hybrid	Begleiteter Online-Kurs
Sie lernen teilweise online und im WIFI	Sie lernen online in der Gruppe	Sie lernen zu 100% online	Sie lernen live online oder im WIFI	Sie lernen flexibel online und erhalten Trainer-Feedback
<ul style="list-style-type: none"> → Sie lernen selbstständig und flexibel auf der WIFI-Lernplattform. → Sie vertiefen Ihr Wissen in Präsenzeinheiten. 	<ul style="list-style-type: none"> → Sie lernen im virtuellen Raum mit anderen Teilnehmer:innen. → Sie arbeiten gemeinsam nach einem fixen Zeitplan. → Die Trainer:innen unterstützen Sie virtuell. 	<ul style="list-style-type: none"> → Sie lernen auf der WIFI-Lernplattform. → Die Lerninhalte stehen Ihnen jederzeit zur Verfügung. → Sie können selbstständig im Stoff vorgehen. → Sie können Ihr Tempo selbst bestimmen. 	<ul style="list-style-type: none"> → Die Trainer:innen legen vor Kursbeginn fest, in welcher Form Sie am Kurs teilnehmen. Hierbei gibt es die Möglichkeit im WIFI anwesend zu sein oder sich online zuzuschalten. → Die Trainer:innen unterstützen Sie im WIFI oder online. 	<ul style="list-style-type: none"> → Sie lernen selbstständig und flexibel auf der WIFI-Lernplattform. → Die Trainer:innen unterstützen Sie individuell, stellen Aufgaben und geben Feedback. → Auch Online-Termine in der Gruppe sind möglich.

WIFI-FIT

Maßgeschneiderte und praxisorientierte Weiterbildungsangebote für Unternehmen

Sie suchen maßgeschneiderte Schulungen für Ihre Mitarbeiter:innen mit praxiserfahrenen Expert:innen? Wir entwickeln gemeinsam mit Ihnen ein auf Ihre Bedürfnisse zugeschnittenes Weiterbildungsangebot für Ihr Firmen-Intern-Training (FIT).



Schritt 1

Kontaktieren Sie die WIFI-Ansprechpartner zu Ihrem Weiterbildungsthema unter wifisalzburg.at/kontakt

Schritt 2

Sie erhalten ein Angebot mit den wichtigsten Eckdaten zu Lernzielen, Lerninhalten, Dauer, Terminen und Kosten.

Schritt 3

Wählen Sie zwischen Schulungen in Ihrem Unternehmen, an einem unserer vier Standorte in Salzburg, in einem Seminarhotel oder über unser Online-Portal „myWIFI“.

Schritt 4

Der/die WIFI-Trainer:in bespricht mit Ihnen die detaillierten Lerninhalte, Termine und führt die Schulung durch.

Weitere Informationen und Kontakt unter wifisalzburg.at/fit

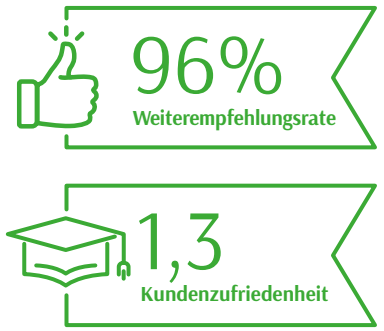


WIFI-Kursangebot

Vom traditionellen Handwerk bis zu digitalen Technologien decken unsere Kurse eine Vielzahl von Branchen und Fachgebieten ab.



Alle Details und Informationen unter wifisalzburg.at/kursangebot



Betriebswirtschaft | Recht

Betriebswirtschaft

- Europäischer Wirtschaftsführerschein EBCL
- Produktmanagement
- Public Relations

Buchhaltung & Rechnungswesen

- Buchhaltung
- Personalverrechnung

Controlling

Einkauf

Export, Außenhandel

Kostenrechnung

Logistik

Marketing, Werbung

- Werbung und Marktkommunikation
- Online Marketing

Office Management, Sekretariat

Online-Kurse

Recht

Verkauf



IT | Medien

Anwendertraining

- Office
- SAP
- ECDL: Europäischer Computerführerschein

Betriebssysteme, Netzwerke, Server

- Linux
- Max OS, Apple
- ITSA-IT-Systemadministrator
- EDV-Systemadministrator

Digitalisierung

- SEO-Suchmaschinenoptimierung
- Social Media Marketing

IT-Management

IT-Security, Datenschutz

Mediendesign

Online-IT-Kurse

Softwareentwicklung, Datenbanken

- Software-Programmierung
- Web Programmierung
- Datenbanken



Gesundheit | Wellness

Ernährung

Fitness, Wellness

- Aromaexperte/Pflanzenheilkunde
- Gesundheits- und Fitnesstrainer
- Kinesiologie
- Meditationstrainer
- TEH-Praktiker
- Yogalehrer

Fußpflege

Gesundheit

- Grundlehrgang Gesundheit & Sport
- Kindergesundheitstrainer
- Medizinische Verwaltungsassistentin
- Ordinationsassistentin
- Stressmanagement
- Energetiker

Kosmetik

- Haarentfernung
- Kosmetikerherstellung
- Nageldesign
- Permanent Make-up
- Piercing
- Tätowieren
- Kosmetik
- Visagismus

Massage

- Elektrotherapie
- Heilmassage
- Hydro- und Balneotherapie
- Lomi Lomi Nui
- Medizinischer Masseur
- TCM



**Technik |
Technisches
Gewerbe**

Arbeitnehmerschutz, Sicherheitstechnik

- Sicherheitsvertrauensperson
- Kessel- und Maschinenaufsicht
- Brandschutz
- Laserschutz

**Mechatronik, Elektronik,
Automatisierungstechnik
Bau, Baunebengewerbe
CAD**

- CAD
- SolidWorks
- ArchiCAD
- AutoCAD
- Inventor

Denkmal-, Fassaden- und Gebäudereiniger

Elektromobilität

Elektrotechnik

Energie-, Gebäudetechnik

Holztechnik

Kraftfahrzeugtechnik

- PKW
- Karosseriebautechnik
- Nutzfahrzeugtechnik
- Land- und Baumaschinentechnik
- Zweiradtechnik

Fahrradtechnik

Kunststofftechnik

Metall-, Fertigungstechnik

- Meisterkurs Metall
- CNC-Technik
- Metallbearbeitung
- Zerspanungstechnik
- Additive Fertigung
- Schmiedetechnik

REFA

Schweißtechnik

- MAG-Schweißen
- WIG-Schweißen
- Schweißtechnik allgemein

Technische Dokumentation, CE



**Management |
Unternehmensführung |
Akademische Ausbildung**

- Mitarbeiterführung**
- Nachhaltigkeitsmanagement**
- Personalmanagement**
- Projektmanagement**
- Prozessmanagement**
- Risikomanagement**
- Qualitätsmanagement**

- Unternehmensführung**
- Unternehmensgründung, Selbstständigkeit**
- Unternehmertraining**

Akademische Ausbildung

Business Manager Executive MBA (EMBA)



Sprachen

Arabisch

Deutsch als Fremdsprache

- Deutsch Grundkurse/Sprachkurse
- Deutsch-Prüfungen und Prüfungsvorbereitung ÖIF und ÖSD

Englisch

- Englisch für Anfänger
- Englisch für Fortgeschrittene
- Business English
- Cambridge Prüfungen und Vorbereitungskurse

Französisch

Italienisch

Online-Sprachkurse

Portugiesisch

Russisch

Spanisch

Tschechisch

Ungarisch



Persönlichkeit

Kommunikation

- Rhetorik
- Mediation

Lehrlingsakademie

Personalberatung

Selbstmanagement

Soft Skills

Soziale und beratende Berufe

- Kindergartenhelfer
- Coach

Trainerausbildung

- DaF/DaZ-Trainer
- Trainer-Erwachsenenbildung



**Handel |
Verkehr**

Handel

- Einzelhandel, Großhandel
- Lebensmittelhandel
- Pflanzenschutzmittel
- Sporthandel, Sportmontage
- Marketing, Verkauf, E-Commerce
- Ausbilderakademie

Verkehr

- Güterbeförderung
- Verkehr allgemein
- Personenbeförderung
- Berufskraftfahrer



Tourismus

Bar und Getränke

- Barkeeper
- Barista
- Edelbrand-Experte

Event- und Freizeitmanagement

- Eventmanagement
- Kulturmanagement
- Wedding Planner

Gastgewerbe, Gastronomiemanagement

- F&B-Management
- Gastronomiemanagement
- Hygienemanagement

Gourmet

- Fleisch
- Käse

Hotellerie, Hotelmanagement

- Rezeption
- Sales & Marketing im Tourismus
- Hotelmanagement

Küche, Koch, Patisserie

- Patisserie
- Kochkurse & Kochausbildungen

Lehrlingsakademie Tourismus Service

Tourismus- und Reisemanagement

- Fremdenführer
- Reiseleiter
- Reisebüro

Touristische Fachausbildungen

- Bäderpersonal

Wein

- Diplom-Sommelier
- Jung-Sommelier
- Sommelier Österreich
- Sparkling Wine Connoisseur



**Handwerk |
Weitere
Gewerbe**

Energetiker

Fahrradtechnik

Finanzen

Friseur

Fusspflege

Immobilienwirtschaft

Information, Consulting

Ingenieurbüros

Installateure

Kleidermacher

Konditoren

Kosmetik

Kreativwirtschaft

Landschaftsgärtner

Maler & Tapezierer

Meisterausbildungen

Meisterklasse Fotografie

Tierhaltung und Tierschutz

Versicherungswesen



**Matura,
Werkmeister,
Schulen**

Berufsmatura, Berufsreifeprüfung

Lehre mit Matura

Lehrlingsakademie (Lehre mit Persönlichkeit)

Lehrabschlussprüfung

- Lehre mit LAP-Vorbereitung
- Lehre mit 2. Bildungsweg
- Zertifizierung LAP-Prüfer

Pflichtschulabschluss

Werkmeister

Unsere Fördertipps

Für berufliche Aus- und Weiterbildung können vielfältige Fördermöglichkeiten in Anspruch genommen werden. Wir haben für Sie die wichtigsten Förderungen zusammengefasst. Bitte beachten Sie: Trotz sorgfältiger Recherche und laufender Aktualisierungen können wir keine Gewähr für die Vollständigkeit und Richtigkeit der Inhalte übernehmen. Durch diese Förderinformation entsteht für Sie kein Rechtsanspruch auf die angeführten Förderungen.

Förderungen für Privatpersonen

Bildungsscheck des Landes Salzburg

für Kurskosten über € 200,-

- 50 % der Kurskosten, max. € 1.100,-
- Personen über 50 Jahre zum Zeitpunkt des Kursbeginns: 50 % der Kurskosten, max. € 1.400,-
- Personen über 18 Jahre zum Zeitpunkt des Kursbeginns mit der Pflichtschule als höchstem Abschluss: 80 % der Kurskosten, max. € 2.200,-
- Vorbereitungskurse zur Ablegung der Meister-, Werkmeister oder Befähigungsprüfung (gem. Gewerbeordnung) und Unternehmerprüfung: 50 % der Kurskosten, max. € 2.200,-
- Vorbereitungskurse zur Ablegung der außerordentlichen Lehrabschluss-prüfung: 50 % der Kurskosten, max. € 2.200,-
- Ausbildungen zur Heimhilfe, Pflegeassistent, Pflegefachassistent, Diplom-pflegekraft: 50 % der Kurskosten, max. € 2.200,-
- Fachkräfteausbildungen im Bereich digitale Berufe/Kompetenz mit mind. 200 Stunden Kursdauer: 50 % der Kurskosten, max. € 2.200,-
- Für andere Kurse im IT-Bereich (z.B. Mediendesign, Grafikdesign und Fotografie) liegt die Förderobergrenze bei 50 % der Kurskosten, max. € 1.100,-

Mehr Informationen unter www.salzburg.gv.at/bildungsscheck

Förderung für Meister- und Befähigungsprüfungen

- Prüfungsgebühr: Der Bund übernimmt beim ersten und zweiten Antritt 100% der Prüfungsgebühr.

Mehr Informationen unter www.wko.at/weiterbildung/pruefungsgebuehren-meister-befaehigungspruefung

- Vorbereitungskurse zur Ablegung der Meister-, Werkmeister- oder Befähigungsprüfung (gem. Gewerbeordnung) und Unternehmerprüfung: 50% der Kurskosten, max. € 2.200,-

Mehr Informationen unter www.salzburg.gv.at/bildungsscheck

Steuervorteile durch Weiterbildung

Aufwendungen für Bildungsmaßnahmen sind als Werbungskosten abzugsfähig, wenn sie Kosten für Fortbildung, Ausbildung im verwandten Beruf oder eine umfassende Umschulung darstellen. Infos erhalten Sie bei Ihrem Finanzamt oder Steuerberater.

Mehr Informationen unter www.bmf.gv.at

Ausbildung finanzieren mit Bildungskredit

Bildungsdarlehen einer Bank ermöglichen die Finanzierung angestrebter Höherqualifikationen. Ein Bildungsdarlehen deckt die Kosten ab, die im Zusammenhang mit der Aus- und Weiterbildung auftreten können.

Zinsenlose Teilzahlung

Zahlen Sie in Raten, ganz ohne Mehrkosten.

Voraussetzung: Der Kurs dauert länger als 2 Monate und die letzte Rate wird spätestens vor Kursende bezahlt.

Mehr Informationen unter

E info@wifisalzburg.at oder T 0662 8888-411

Leistungen des Arbeitsmarktservice AMS

Aus- und Weiterbildungsbeihilfen

Wenn Sie arbeitslos sind und einen Kurs besuchen wollen, dann unterstützt Sie das Arbeitsmarktservice bei Erfüllung der entsprechenden Voraussetzungen in dieser Zeit mit Aus- und Weiterbildungsbeihilfen.

Weiterbildungsgeld

Wenn Sie mit Ihrer Arbeitgeberin, Ihrem Arbeitgeber eine gesetzliche Bildungskarenz oder Freistellung gegen Entfall der Bezüge vereinbaren, erhalten Sie vom Arbeitsmarktservice bei Erfüllung der entsprechenden Voraussetzungen Weiterbildungsgeld.

Bildungsteilzeitgeld

Wenn Sie mit Ihrer Arbeitgeberin, Ihrem Arbeitgeber eine Bildungsteilzeit vereinbaren, erhalten Sie vom Arbeitsmarktservice bei Erfüllung der entsprechenden Voraussetzungen Bildungsteilzeitgeld. Details erfahren Sie beim Arbeitsmarktservice Salzburg.

Mehr Informationen unter T 0662 8883-0 | www.ams.at/salzburg

Förderungen für Lehrlinge

Lehrstellenförderung: Vorbereitungskurse auf die Lehrabschlussprüfung

Unterstützt wird die Teilnahme von Lehrlingen im letzten Jahr der Lehrzeit oder von Personen, deren Lehrzeitende max. 36 Monate zurückliegt. Der Bund übernimmt 100 % der Kurskosten (inkl. allfälliger USt.) pro Teilnahme.

Detailinfos und Auskünfte über die Förderbarkeit von Kursen erhalten Sie bei der Lehrlingsstelle der Wirtschaftskammer Salzburg: T 0662 8888-391, E wfuchs@wks.at.

Mehr Informationen unter www.lehre-foerdern.at

Förderungen für Unternehmen

Bildungsscheck des Landes Salzburg

Selbstständig Erwerbstätige; Personen (u.a. auch Asylwerber:innen und Pensionist:innen), die eine selbstständige Erwerbstätigkeit ausüben und der Pflichtversicherung unterliegen

Mehr Informationen unter www.salzburg.gv.at/bildungsscheck

Qualifizierungsförderung für Beschäftigte

Das Arbeitsmarktservice (AMS) fördert Weiterbildungen von gering qualifizierten und älteren Arbeitskräften mit dem Ziel, die Fähigkeiten der Arbeitskräfte zu verbessern und so deren Arbeitsplätze zu sichern und deren Einkommen zu erhöhen.

Welche Zielgruppen sind förderbar?

- Arbeitskräfte, die höchstens die Pflichtschule abgeschlossen haben
- weibliche Arbeitskräfte, die eine Lehre oder eine berufsbildende mittlere Schule abgeschlossen haben
- Arbeitskräfte, die das 45. Lebensjahr vollendet und eine höhere Ausbildung als Pflichtschule haben

Welche Voraussetzungen müssen erfüllt sein?

- Das Arbeitsverhältnis ist vollversicherungspflichtig oder karenziert.
- Die Weiterbildung ist arbeitsmarktrelevant und überbetrieblich verwertbar.
- Die Weiterbildung verfolgt ein oder mehrere vorgegebene Ziele.
- Die Weiterbildung dauert mindestens 16 Stunden.
- Die Weiterbildung wurde zwischen Ihnen und Ihrer Arbeitskraft vereinbart.
- Sie legen dem Arbeitsmarktservice – als Teil des Antrags – ein Angebot des Kursveranstalters oder eine Kopie aus dem Kurskatalog vor.
- Sie stellen Ihren vollständigen Antrag spätestens 1 Woche vor Beginn der Weiterbildung.

Mehr Informationen unter www.ams.at

Lehrstellenförderung: Zwischen- und überbetriebliche Ausbildungsmaßnahmen

Gefördert werden

- Ausbildungsverbundmaßnahmen im Rahmen des Berufsbildes
- Zusatzausbildungen über das Berufsbild hinaus im Ausmaß von 75 % der Kurskosten bis zu einer Gesamthöhe von max € 3.000,-. Zusätzlich können Vorbereitungskurse auf die Lehrabschlussprüfung bis zu einer Gesamthöhe von 75 % der Kurskosten, gesamt max. € 500,- gefördert werden. Die geförderte Ausbildungszeit muss auf die Arbeitszeit angerechnet werden.
- Lehre mit Matura ohne Verlängerung der Lehrzeit unter Anrechnung auf die Arbeitszeit, Abgeltung der kollektivvertraglichen Bruttolehrlingsentschädigung im Ausmaß der Kurszeiten.

Zusätzlich können pro Lehrling gefördert werden:

- Vorbereitungskurse auf die Lehrabschlussprüfung bis 75 % der Kurskosten pro Lehrling max. € 500,-, pro Kalenderjahr und Lehrbetrieb max. € 5.000,-

Mehr Informationen unter www.lehre-foerdern.at

Lehrstellenförderung: Maßnahmen für Lehrlinge mit Lern-schwierigkeiten

Gefördert werden Kosten

- bei zusätzlichem Berufsschulunterricht auf Grund der Wiederholung einer Berufsschulklasse
- von Vorbereitungskursen auf Nachprüfungen in der Berufsschule oder auf die theoretische Lehrabschlussprüfung
- von Nachhilfekursen auf Pflichtschulniveau in den Bereichen Deutsch, Mathematik oder lebende Fremdsprache
- die durch zusätzlichen Besuch von Berufsschulstufen bei Lehrzeitanrechnungen, verkürzter Lehrzeit oder Versäumen einer Berufsschulstufe durch Lehrplatzwechsel entstehen.

Die Förderung beträgt 100 % der Kurskosten, max. € 3.000,- pro Lehrling über die gesamte Lehrzeitdauer. Bei Wiederholung und zusätzlichem Besuch der Berufsschule wird die Bruttolehrlingsentschädigung während der Zeit des zusätzlichen Berufsschulunterrichts abgezogen.

Mehr Informationen unter www.lehre-foerdern.at

Lehrstellenförderung: Weiterbildung der Ausbilder:innen

Die Förderhöhe beträgt 75 % der Kurskosten und max. € 2.000,- pro Ausbilder (Voraussetzung = Ausbilderqualifikation) und Kalenderjahr. Gefördert werden Weiterbildungsmaßnahmen mit Bezug zur Ausbilderqualifikation (z.B. Persönlichkeitsbildung). Nicht gefördert werden fachliche Weiterbildungen.

Mehr Informationen unter www.lehre-foerdern.at

Steuervorteile durch Weiterbildung

Weiterbildungskosten sind als Betriebsausgaben von der Steuer absetzbar. Dabei handelt es sich um Aufwendungen, die durch berufliche Fortbildung entstanden sind, wie zum Beispiel Kurs- und Seminarkosten, Kosten für Lehrbeihilfe und auch Fahr- und Nächtigungskosten (hierfür gilt jedoch eine Obergrenze). Können diese Aufwendungen nachgewiesen werden (mittels Vorlage einer Rechnung), so dürfen sie Unternehmer:innen als Betriebsausgaben absetzen.

Mehr Informationen unter www.bmf.gv.at

Infos zu den Förderungen erhalten Sie vom WIFI-Kundenservice:

E info@wifisalzburg.at | T +43(0)662 8888-411 oder unter www.wifisalzburg.at/foerdern

Rasche Anmeldung sichert Ihren Kursplatz

Um die Effizienz der WIFI-Veranstaltungen zu gewährleisten, ist die Teilnehmer:innenzahl begrenzt. Die Anmeldungen werden nach dem Datum des Einlangens gereiht. Sichern Sie sich durch frühzeitige Anmeldung Ihren Kursplatz!

Der Teilnahmebeitrag

Teilnahmebeiträge und Prüfungsbeiträge enthalten keine Umsatzsteuer, weil die Wirtschaftskammer als Körperschaft öffentlichen Rechts nicht unter den Begriff „Unternehmer“ im Sinne des Umsatzsteuergesetzes 1994 fällt. Zahlen Sie den Teilnahme- bzw. Prüfungsbeitrag jeweils vor Veranstaltungsbeginn ein. Bei Seminaren, die in einem Seminarhotel stattfinden, sind die Aufenthaltskosten nicht im Teilnahmebeitrag enthalten.

Stornobedingungen

Stornierungen werden vom WIFI grundsätzlich nur schriftlich entgegengenommen. Die Teilnahme an einer Veranstaltung kann, sofern in der Einladung nicht anders angegeben, bis zu 14 Tagen vor Kursbeginn kostenlos storniert werden. Bei nicht rechtzeitiger Stornierung wird eine Stornogebühr von 50 % des Teilnahmebeitrags verrechnet. Bei Stornierungen am Tag des Veranstaltungsbeginns bzw. nach Beginn der Veranstaltung wird der komplette Veranstaltungsbeitrag fällig. Die Nominierung einer Ersatzteilnehmerin/eines Ersatzteilnehmers ist möglich, diese/r muss jedoch den Teilnahmevoraussetzungen entsprechen. Der/Die ursprüngliche Teilnehmer:in bleibt jedoch für die Kurskosten haftbar.

Rücktrittsrecht von der Kursanmeldung im Sinne des Fernabsatzgesetzes –

Widerrufsrecht für Privatkunden

Sie haben das Recht, binnen vierzehn Tagen ohne Angabe von Gründen diesen Vertrag zu widerrufen. Die Widerrufsfrist beträgt vierzehn Tage ab dem Tag des Vertragsabschlusses. Um Ihr Widerrufsrecht auszuüben, müssen Sie uns, WIFI der Wirtschaftskammer Salzburg, Anschrift: Julius-Raab-Platz 2, 5027 Salzburg, Tel. 0662 8888-411, Fax 0662 8888 600, E-Mail-Adresse: info@wifisalzburg.at, mittels einer eindeutigen Erklärung (z.B. ein mit der Post versandter Brief, Telefax oder E-Mail) über Ihren Entschluss, diesen Vertrag zu widerrufen, informieren. Sie können das Muster-Widerrufsformular auf unserer Webseite (wifisalzburg.at/widerruf) verwenden und übernehmen. Zur Wahrung der Widerrufsfrist reicht es aus, dass Sie die Mitteilung über die Ausübung des Widerrufsrechts vor Ablauf der Widerrufsfrist absenden.

Kein Widerrufsrecht bei Direktbuchung von eLearning-Kursen

Bei unseren E-Learning Kursen handelt es sich um sogenannte Lieferungen rein digitaler Inhalte. Die Kurse sind auf keinem körperlichen Datenträger gespeichert. Da bereits nachdem wir Ihnen eine Bestätigung über den Vertragsabschluss zur Verfügung gestellt haben, mit Ihrer ausdrücklichen Zustimmung der Zugang zu den Kursen vor Ablauf der 14 tägigen Rücktrittsfrist des § 11 FAGG ermöglicht wird, steht Ihnen für unsere E-Learning Kurse kein Rücktrittsrecht zu.

Folgen des Widerrufs

Wenn Sie diesen Vertrag widerrufen, haben wir Ihnen alle Zahlungen, die wir von Ihnen erhalten haben, unverzüglich und spätestens binnen vierzehn Tagen ab dem Tag zurückzahlen, an dem die Mitteilung über Ihren Widerruf dieses Vertrags bei uns eingegangen ist. Für diese Rückzahlung verwenden wir dasselbe Zahlungsmittel, das Sie bei der ursprünglichen Transaktion eingesetzt haben, es sei denn, mit Ihnen wurde ausdrücklich etwas anderes vereinbart. Haben Sie verlangt, dass die Dienstleistungen während der Widerrufsfrist beginnen sollen, so haben Sie uns einen angemessenen Betrag zu zahlen, der dem Anteil der bis zu dem Zeitpunkt, zu dem Sie uns von der Ausübung des Widerrufsrechts hinsichtlich dieses Vertrags unterrichten, bereits erbrachten Dienstleistungen im Vergleich zum Gesamtumfang der im Vertrag vorgesehenen Dienstleistungen entspricht.

Rücktritt vom Ausbildungsvertrag

Das WIFI behält sich vor, bei Vorliegen wesentlicher Gründe, die zur Unzumutbarkeit der weiteren Teilnahme gegenüber anderen Teilnehmer:innen, Vortragenden oder Mitarbeiter:innen des WIFI führen, Teilnehmer:innen vom Veranstaltungsbesuch auszuschließen. Der bereits eingezahlte Kursbeitrag wird aliquot zurückgezahlt.

Die Arbeitsunterlagen

In den Seminar- und Kursbeiträgen sind grundsätzlich die Arbeitsunterlagen inkludiert, falls nicht ausdrücklich etwas anderes bekannt gegeben wird. Ein gesonderter Kauf von Lernmaterial im WIFI ist nicht möglich.

Die Teilnahmebestätigung

Sie erhalten eine Teilnahmebestätigung, wenn Sie mindestens 75 % der Veranstaltung besucht und den Kursbeitrag eingezahlt haben.

Duplikate von Zeugnissen und Ausweisen

Zeugnisse und Ausweise können auch für zurückliegende Jahre als Duplikat angefordert werden. Die Duplikatsgebühr beträgt € 50,-.

Änderungen im Veranstaltungsprogramm

Viele WIFI-Veranstaltungen werden über längere Zeiträume geplant. Aus organisatorischen Gründen kommt es im Lauf dieser Zeit manchmal zu Programmänderungen. Ebenso ist es möglich, dass die Mindestteilnehmerzahl einer Veranstaltung nicht erreicht wird und diese daher nicht zu Stande kommt. Das WIFI muss sich daher Änderungen von Kurstagen, Beginnzeiten, Terminen, Veranstaltungsorten, Trainern/Trainerinnen, Umstellungen des Stundenplanes bei Lehrgängen sowie eventuelle Veranstaltungsabsagen vorbehalten. Sollten öffentlich-rechtliche Regelungen bestehen, die die Durchführung der Veranstaltungen in der zum Anmeldezeitpunkt vorgesehenen Form unmöglich machen (z.B. aufgrund von Epidemien), behalten wir uns das Recht vor, die Veranstaltung abzusagen oder die Veranstaltungsform zu ändern (z.B. Online statt Präsenz). Sollte dies bei einer von Ihnen gebuchten Veranstaltung der Fall sein, werden wir Sie rechtzeitig und in geeigneter Weise verständigen. Es können daraus jedenfalls – soweit gesetzlich möglich (dh mit Ausnahme von Vorsatz oder krass grober Fahrlässigkeit) – keine Ersatzansprüche für entstandene Aufwendungen oder sonstige Ansprüche dem WIFI gegenüber abgeleitet werden. Das WIFI kann keine Gewähr bei Druck- bzw. Schreibfehlern in seinen Publikationen und Internetseiten übernehmen.

Lehreinheit (LE)

Die Dauer der Veranstaltung ist auf wifisalzburg.at in „Lehreinheiten“ oder „LE“ angegeben. Prinzipiell gliedert sich eine Stunde bzw. eine Lehreinheit in 50 Minuten Unterricht und 10 Minuten Pause. Ausnahmen bei Werkmeister, Sprachen, Universitätslehrgänge: 1 LE entspricht 45 Minuten.

Veranstaltungsabsage

Muss eine Veranstaltung aus organisatorischen Gründen abgesagt werden, erfolgt eine abzugsfreie Rückerstattung von bereits eingezahlten Veranstaltungsbeiträgen. Ein weitergehender Schadensersatzanspruch ist ausgeschlossen, z.B. Fahrtkosten, Verdienstentgang etc. Bei einem Ausfall einer Veranstaltung besteht kein Anspruch auf (Ersatz-) Durchführung der Veranstaltung.

WKO-Benutzerkonto

Für die Nutzung der digitalen Services im Rahmen von Buchungen, dem WIFI-Selfservicebereich, digitalen Kursunterlagen und weiteren digitalen Angeboten ist ein aktives WKO-Benutzerkonto erforderlich.

Datenschutz

Alle persönlichen Angaben der Teilnehmer:innen werden vertraulich behandelt. Mit der Übermittlung der Daten willigen die Teilnehmer:innen bzw. Interessent:innen ein, dass personenbezogene Daten (Vor- und Nachname, Titel, Geburtsdatum, SVNR, Geburtsort, Firmenname, Firmenadresse, Telefonnummern, E-Mail-Adressen, Zusendeadresse oder Privatadresse), die elektronisch, telefonisch, mündlich, per Fax oder schriftlich übermittelt werden, gespeichert und für die Auftragsabwicklung, Übermittlung von Informationen und zur Qualitätssicherung verwendet werden dürfen. Dies schließt auch den Versand des E-Mail-Newsletters durch uns oder von uns beauftragte Partnerfirmen an die bekannt gegebene(n) E-Mail-Adresse(n) mit ein. Ihre Daten können zur Qualitätssicherung und Abwicklung von Förderungen an Dritte weitergegeben werden. Bei Vorbereitungslehrgängen zur Befähigungsprüfung bzw. Meisterprüfung willigen die Teilnehmer:innen ein, dass personenbezogene Daten (Vor- und Nachname, Titel, SVNR, Geburtsdatum, Geburtsort, Adresse, Telefonnummern, E-Mail-Adressen) zwecks nachfolgender Prüfung an die Meisterprüfungsstelle der Wirtschaftskammer übermittelt werden dürfen. Sollten sich die persönlichen Daten der Teilnehmer:innen geändert haben oder diese keine weiteren Zusendungen von uns erhalten wollen, bitten wir um Bekanntgabe (schriftlich an WIFI der Wirtschaftskammer Salzburg, Julius-Raab-Platz 2, 5027 Salzburg, per Fax an 0662/8888-600 oder telefonisch unter 0662/8888-411). Ebenso stimmt der Kunde einer elektronischen Verarbeitung und Übermittlung seiner bekanntgegebenen Daten zum Zwecke der Bonitätsprüfung im Sinne des geltenden Datenschutzgesetzes ausdrücklich zu.

Gerichtsstand ist Salzburg.

Es gilt österreichisches Recht.

Die aktuell gültigen AGBs finden Sie im Internet auf wifisalzburg.at/agb.

Letzte Änderung: Februar 2024

Barrierefreiheit:

Wenn Sie Barrierefreiheit benötigen, ersuchen wir Sie, uns dies bitte vorab mitzuteilen (5 Wochen), sodass wir Sie optimal unterstützen können.

Für Sie da:



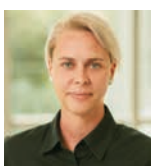
Ursula Winter, Dipl. FW
Referatsleiterin Handel und
Ausbilderprüfung

T +43 (0) 662 8888-421
E uwinter@wifisalzburg.at



Daniela Hofer
Assistentin

T +43 (0) 662 8888-404
E dhofer@wifisalzburg.at



Doreen Rüdiger
Assistentin

T +43 (0) 662 8888-433
E druediger@wifisalzburg.at



Duygu Dogan
Assistentin

T +43 (0) 662 8888-403
E ddogan@wifisalzburg.at



Alle Details und Informationen zu
Handel & Verkauf



Information und Kontakt:

WIFI Salzburg, Julius-Raab-Platz 2, 5027 Salzburg
T +43 (0) 662 8888-411 | E info@wifisalzburg.at | W wifisalzburg.at

Impressum: Medieninhaber (Verleger): Wirtschaftsförderungsinstitut der
Wirtschaftskammer Salzburg. Redaktion und für den Inhalt verantwortlich:
Ursula Winter, Dipl. Fw., Julius-Raab-Platz 2, A-5027 Salzburg.

Gender-Hinweis: Auf das Hinzufügen der jeweiligen weiblichen oder diversen Formulierungen
wurde bei geschlechterspezifischen Hinweisen im Sinne der flüssigen Lesbarkeit verzichtet.

Druckfehler, Irrtümer und Änderungen vorbehalten. Es gelten die Allgemeinen
Geschäftsbedingungen des WIFI Salzburg. Diese finden Sie unter
www.wifisalzburg.at/agb oder auf Seite 55. Stand: 05/2024