



Management und Betriebswirtschaft

Aus- & Weiterbildungsprogramm 2024/25

Kursangebot

Management und Betriebswirtschaft

Management | Unternehmensführung

Unternehmensführung 5

Nachhaltigkeitsmanagement 9

Projektmanagement 13

Prozessmanagement 19

Risikomanagement 21

Qualitätsmanagement 23

Mitarbeiterführung 27

Personalmanagement 37

Unternehmertraining 39

Unternehmensgründung,
Selbstständigkeit 41

Betriebswirtschaft | Recht

Europäischer Wirtschaftsführerschein EBC*L 43

Einkauf 47

Public Relations 57

Export, Zoll, Logistik 51

Arbeitsrecht 59

Verkauf 61

Über das WIFI Salzburg:

Zahlen & Fakten 62

Kursberatung & -information 64

Firmen-Intern-Training (FIT) 67

Kursangebot 68

AGB 71



Willkommen!

Ich begrüße Sie ganz herzlich und freue mich über Ihr Interesse an unseren Ausbildungen im Bereich Management und Betriebswirtschaft.

Unsere Broschüre bietet Ihnen einen umfassenden Überblick über unser Angebot, das sich von der Gründung eines Unternehmens bis hin zur professionellen Unternehmensführung erstreckt und die dazugehörigen Aspekte abdeckt. Dabei reicht das Niveau unserer Ausbildungen von grundlegenden Seminaren bis hin zu einem betriebswirtschaftlichen Generalmanagement-Studium. Zudem bieten wir verschiedene Lernformate, darunter Präsenzkurse, E-Learning-Angebote und hybride Formate, um Ihren individuellen Bedürfnissen gerecht zu werden. Die Palette der Angebote umfasst unter anderem Mitarbeiterführung, Personalmanagement, Unternehmensorganisation, Nachhaltigkeitsmanagement, Qualitätsmanagement und vieles mehr.

Unser vorrangiges Ziel ist es, Ihnen das erforderliche Wissen und die notwendigen Fähigkeiten zu vermitteln, damit Sie in einer sich ständig wandelnden Geschäftswelt erfolgreich agieren und Ihre Mitarbeitenden effektiv und nachhaltig führen können.

Falls Sie unsicher sind, welche Ausbildung am besten zu Ihren Bedürfnissen passt, stehe ich Ihnen gerne für eine persönliche Beratung zur Verfügung.



Petra Beranek, MAS, MBA

Referatsleiterin Management

Übersicht

Management

Unternehmensführung 05

Business Manager Executive MBA (EMBA) 05

Nachhaltigkeitsmanagement 09

CSR, ESG und Nachhaltigkeitsmanagement 9
Expert:innenlehrgang Nachhaltigkeitsmanagement (CSE) 11

Projektmanagement 13

Projektmanagement Modul I 13
Projektmanagement Modul II und Nuggets 14
Agiles/Senior Agiles Projektmanagement 15

Prozessmanagement 19

Ausbildung Prozessmanagement (PcM) 19

Risikomanagement 21

Ausbildung Risikomanagement (RM) 21

Qualitätsmanagement 23

Ausbildung zum Qualitätsbeauftragten (QB) 24
Ausbildung zum Qualitätsmanager (QM) 24
Ausbildung zum Internen Auditor (IA) 24

Mitarbeiterführung 27

Personalmanagement 37

Human Resources Management Basis Diplomlehrgang 37
Human Resources Management Professional Diplomlehrgang 37

Unternehmertraining 39

Vorbereitung auf die Unternehmerprüfung 39

Unternehmensgründung, Selbstständigkeit 41

Basiswissen für Betriebsgründer 41

Betriebswirtschaft

Europäischer Wirtschaftsführerschein EBC*L 43

EBC*L – Europäischer Wirtschaftsführerschein –
European Business Competence Licence 43
Diplom EBCL*L Certified Manager (ECM) 45

Einkauf 47

Lehrgang Einkauf: Ausbildung zum Einkäufer 47
Diplomlehrgang Einkaufsmanagement 48

Export, Zoll 51

Logistik 53

Qualifizierung zum kompetenten Lagerleiter 53
Supply Chain Management Lehrgang:
Logistikmanagement für Nachwuchs-Führungskräfte 54
Lehrgang Transportmanagement 55

Public Relations 57

Arbeitsrecht 59

Lehrgang Arbeitsrecht 59

Verkauf 61



Alle Details und Informationen zu
Management und Unternehmen



Alle Details und Informationen zu
Betriebswirtschaft und Recht

Business Manager:in Executive MBA (EMBA)

Mit akademischem Abschluss

Berufsbegleitend in vier Semestern zum Businessmanager Executive MBA (EMBA)

Kompetente Führungskräfte sind für den Erfolg von Unternehmen unerlässlich – sei es auf Unternehmensebene oder in spezifischen Bereichen wie HR und IT. Es gilt, wichtige Fragen zu beantworten, etwa:

- Wie können Projekte erfolgreich – sei es klassisch oder agil – geleitet werden?
- Wie kann eine effektive Marketingstrategie entwickelt werden?
- Welche Entwicklungen prägen die Transformation der Personalarbeit zur People Experience?
- Wie kann Informationstechnologie das Unternehmen optimal unterstützen und die Digitale Transformation vorantreiben?
- Wie kann ich mich zu einer erfolgreichen und wirkungsvollen Führungskraft entwickeln?

Wir – das WIFI Österreich in Kooperation mit der M/O/T[®] School of Management, Organizational Development and Technology der Universität Klagenfurt – haben genau für diese Fragen ein akademisches, universitäres Executive MBA-Programm zusammengestellt, dass in idealer Weise Wissenschaft und Praxis verbindet. In den ersten beiden Semestern werden aktuelle Managementansätze vermittelt, die für alle Führungskräfte von Relevant sind. Im 3. und 4. Semester stehen die Wahlfächer Business Management, Human Resource Management sowie Business und IT zur Auswahl.

Bereits mehr als 2.000 Absolventinnen und Absolventen genießen die Karrierechancen, die sich durch diesen Universitätslehrgang im Management von Unternehmen auftun.

Ihr Nutzen: Das Executive-MBA-Programm entwickelt branchenübergreifende Führungskompetenzen, damit Absolvent:innen

- ✓ Unternehmerische Anforderungen meistern,
- ✓ den Unternehmenserfolg abzusichern,
- ✓ branchenübergreifende Führungskompetenzen entwickeln,
- ✓ fachspezifische Verantwortungsbereiche und Rollen (Business Management, Human Resource Management und Business & IT) im Unternehmen erfolgreich gestalten zu können.

Zielgruppe:

- Das Executive-MBA-Programm richtet sich an derzeitige und künftige Führungskräfte, die eine wissenschaftlich fundierte und gleichzeitig praxis- und handlungsorientierte Ausbildung anstreben.
- Durch die Novellierung des Universitätsgesetzes können nun auch beruflich erfahrene Personen den akademischen Grad "Executive MBA" erlangen, selbst wenn sie kein Vorstudium oder keine Hochschulreife (Matura, Abitur) absolviert haben. Dies erfolgt durch eine ULG-Berechtigungsprüfung.

Studiendauer:

Das Studium beinhaltet 576 Lehreinheiten (LE), 4 Semester, 90 ECTS bzw. 3 Semester für Abschluss Akademischer Experte.

Zugangsvoraussetzungen:

Für den Executive-MBA-Lehrgang (EMBA) benötigen Sie eine allgemeine Universitätsreife gemäß § 64 Abs. 1 UG (Matura, Berufsreifeprüfung, Studienberechtigungsprüfung) sowie mindestens drei Jahre einschlägige Berufserfahrung.

Plan B für Interessierte ohne Uni-Reife:

Mit der Novellierung des Universitätsgesetzes ist der akademische Grad "Executive MBA" auch für beruflich qualifizierte Personen mit Führungserfahrung möglich, selbst wenn kein Vorstudium oder keine Hochschulreife (Matura, Abitur) vorliegt (ersatzweise: ULG-Berechtigungsprüfung).

Aufnahmeverfahren: Schriftliche Bewerbung und Aufnahmegespräch

Ablauf:

Der Executive-MBA-Lehrgang wird berufsbegleitend angeboten und findet vorwiegend in Form von zweitägigen Wochenendblöcken (Freitag-Nachmittag und Samstag) statt. Zusätzlich gibt es fallweise Onlinetermine unter der Woche.

Aufbau:

Das Programm umfasst zwei Semester Grundstudium. Im dritten und vierten Semester erfolgt eine Spezialisierung in Business Management, HR oder Business und IT.

Abschluss:

Abschluss Executive MBA der Universität Klagenfurt, M/O/T School of Management, Organizational Development and Technology. Akademischer Experte: Hier erfolgt der Abschluss nach 3 Semestern mit der Spezialisierung im Businessmanagement.

Beginn: 4.10.2024

Ort: WIFI Salzburg und 2 Termine im 1. und 3. Semester in Klagenfurt

Kosten:

Abschluss Executive MBA:
€ 13.900,- inkl. Arbeitsunterlagen plus € 100,- ÖH-Gebühr.

Abschluss Akademischer Experte:

€ 10.425,- inkl. Arbeitsunterlagen plus € 100,- ÖH-Gebühr.

Nicht inkludiert sind die Reisekosten (Fahrkosten, Nächtigungen) zu den Terminen in anderen Bundesländern.

Wissenschaftliche Leitung:

Ao.Univ.-Prof. Mag. Dr. Gernot Mödritscher



Information unter
wifisalzburg.at/emba

Aufbau und Gliederung Business Manager Executive MBA (EMBA):

Ein Grundstudium – drei Spezialisierungen

Die betriebswirtschaftliche Basis des berufsbegleitenden Executive-MBA-Programms bilden zwei Semester, die ideal auf die jeweiligen Wahlfächer im 3. und 4. Semester vorbereiten. Folgende Fächer stehen im Fokus dieser gemeinsamen Basis für alle EMBA-Studierenden:

- **Grundlagen des Managements:** Strategisches Management, Projektmanagement, Marketing, Human Resource Management, Diversity Management etc.
- **Leading Change:** Führung im Kontext moderner Arbeitswelten, Personal Leadership und Development, Change-Management, Entwicklung und Führung von Teams

- **Operative Steuerung**
- **Integration und Transfer:** Managementsimulation und Community und Transfer
- **Wissenschaftliches Arbeiten**

Dieses generalistische Know-how wird in der zweiten Hälfte des Universitätslehrgangs um die Spezial-Expertise im jeweiligen Wahlfach ergänzt.

Wahlfach

Businessmanagement

Das Wahlfach Business Management wurde für diejenigen entwickelt, die eine breite Qualifizierung für vielfältige Anforderungen als Führungskraft absolvieren möchten. Die Themenstellungen der ersten beiden Semester werden vertieft und in Anwendung gebracht.

- Kostenplanung und Kostenmanagement
- Finanzplanung und Finanzmanagement
- Investitionsrechnung und wertorientierte Unternehmenssteuerung
- Innovations- und Wissensmanagement
- Unternehmenskooperationen
- Planungsprozesse und -instrumente
- Business Intelligence für die betriebliche Steuerung
- Ökonomie und Wachstum
- Gesprächsführung, Argumentations- und Verhandlungstechnik
- Ausgewählte Aspekte des Arbeitsrechts und Wirtschafts- und Unternehmensrechts
- Fallstudien: Controlling, (Digital) Marketing, Business Planning und Gründung, Innovationsmanagement

Wahlfach

Human Resource Management

Die Spezialisierung HR wird im 3. und 4. Semester bundesländerübergreifend abgewickelt. Es finden 4 Blockveranstaltungen (Mittwoch Mittag bis Samstag - davon 2 Blöcke im 3. bzw. 2. Blöcke im 4. Semester) in verschiedenen WIFIs bzw. an der Uni Klagenfurt statt. Das heißt Sie müssen 3x in diesem Jahr in andere Bundesländer (Klagenfurt, Dornbirn, Linz) reisen.

Der restliche Unterricht findet in Form von Online-Abendterminen, 2 weiteren Wochenenden in einem hybriden Lernformat sowie 2 Online-Wochenenden statt. Das Modul Managementsimulator im 4. Semester findet von Donnerstag-Mittag bis Samstag in Salzburg statt.

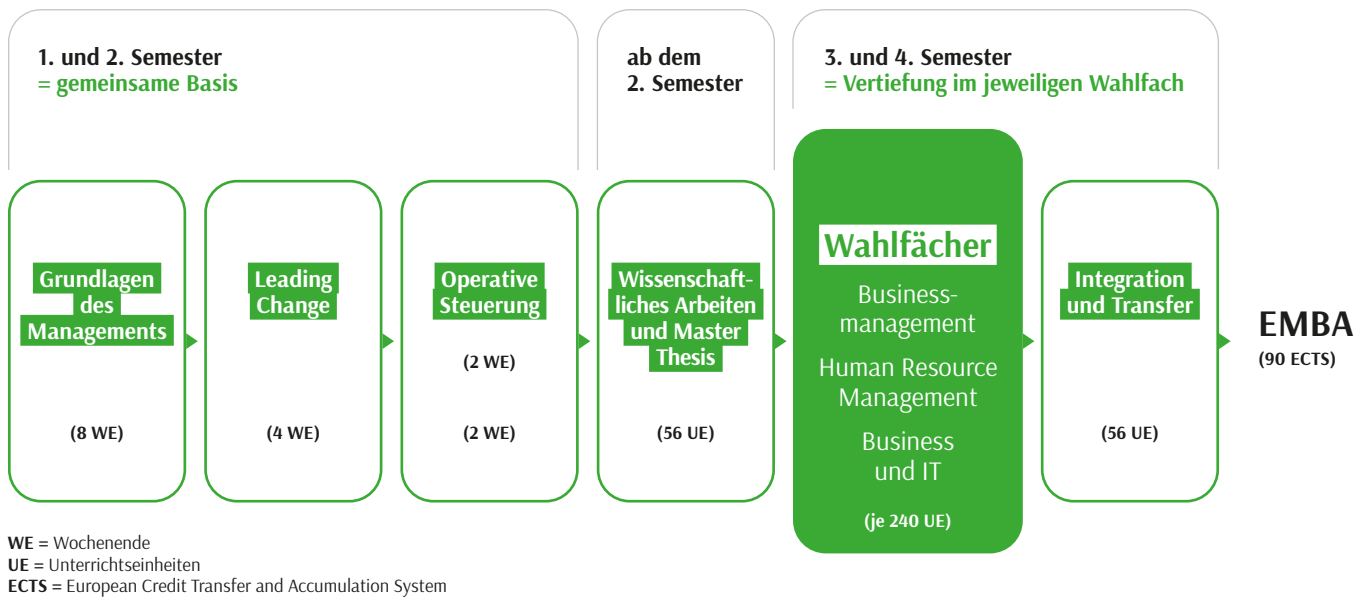
- Trends und Konzepte der neuen Arbeitswelt
- Strategisches HRM
- Moderne Rollen des HRM
- Employer Branding und Candidate Experience Journey
- Recruiting und e-Recruiting, Diagnostik im Recruiting
- Performance Management im HRM
- Learning and Development - analoge und digitale Konzept der Management- und Personalentwicklung
- Betriebliches Gesundheitsmanagement
- Talent- und Bindungsmanagement
- Gesprächsführung, Argumentations- und Verhandlungstechnik in der Kommunikation von HR-Themen
- Arbeitsrecht für das HRM
- HRM-Controlling und HRM-Berichtswesen
- Digitale Prozesse und IT-Systeme im HRM

Wahlfach

Business und IT

Die Spezialisierung Business und IT wird im 3. und 4. Semester bundesländerübergreifend abgewickelt. Ein Teil der Module findet an der Uni Klagenfurt bzw. in den beteiligten WIFIs (Dornbirn, Linz, Salzburg, Klagenfurt) statt. Der Rest des Unterrichts findet online, zum Teil in Abendeinheiten, statt.

- IT als Business Partner
- IT- und Investitionscontrolling
- Value-basit IT-Performance-Management
- Architecture & Application Design
- Governance im IT-Service-Management
- Data Management and Data Analytics
- Kommunikationssysteme, Internet und World Wide Web
- Agile Methoden in der IT
- Entwicklung von Informationssicherheitsstrategien
- Integrierte Informationsverarbeitung (ERP, CRM, SCM) und Internet of Things
- Change-Management bei der Implementierung von IT-Systemen
- IT-Vertragsrecht, Urheberrecht, Datenschutz
- Vergaberecht und Ausschreibungen



Betriebswirtschaftsseminar – Lehrgang Businessmanager Executive MBA

Beim Businessmanager Executive MBA werden betriebswirtschaftliche Kenntnisse vorausgesetzt. Wenn diese nicht vorhanden sind, ist der Besuch des BWL-Seminars notwendig.

Dauer: 32 h (8 Abende á 4 h davon 5 Abende Live-Online)
Kosten: € 400,-
Termine: Auf Anfrage

i Business Manager Executive MBA (EMBA), Informationsabende

| Ort | Datum | Zeit |
|----------|-----------|-----------|
| Salzburg | 25.6.2024 | Di, 18.00 |
| Salzburg | 5.9.2024 | Do, 18.00 |



Kostenlos anmelden unter
wifisalzburg.at/95000x

Vorbereitung ULG- Zugangsberechtigungsprüfung M/O/T-Lehrgänge

Ort: Online

| Datum | Zeit | Kurs-Nr. |
|---|------|----------|
| Ein Start ist jederzeit möglich! – Individuelle Online-Vorbereitung! | | 9510001K |



Direkt zum Kurs oder unter
wifisalzburg.at/95000x



Übersicht

Management

Unternehmensführung 05

Business Manager Executive MBA (EMBA) 05

Nachhaltigkeitsmanagement 09

CSR, ESG und Nachhaltigkeitsmanagement 9
Expert:innenlehrgang Nachhaltigkeitsmanagement (CSE) 11

Projektmanagement 13

Projektmanagement Modul I 13
Projektmanagement Modul II und Nuggets 14
Agiles/Senior Agiles Projektmanagement 15

Prozessmanagement 19

Ausbildung Prozessmanagement (PcM) 19

Risikomanagement 21

Ausbildung Risikomanagement (RM) 21

Qualitätsmanagement 23

Ausbildung zum Qualitätsbeauftragten (QB) 24
Ausbildung zum Qualitätsmanager (QM) 24
Ausbildung zum Internen Auditor (IA) 24

Mitarbeiterführung 27

Personalmanagement 37

Human Resources Management Basis Diplomlehrgang 37
Human Resources Management Professional Diplomlehrgang 37

Unternehmertraining 39

Vorbereitung auf die Unternehmerprüfung 39

Unternehmensgründung, Selbstständigkeit 41

Basiswissen für Betriebsgründer 41

Betriebswirtschaft

Europäischer Wirtschaftsführerschein EBC*L 43

EBC*L – Europäischer Wirtschaftsführerschein – European Business Competence Licence 43
Diplom EBCL*L Certified Manager (ECM) 45

Einkauf 47

Lehrgang Einkauf: Ausbildung zum Einkäufer 47
Diplomlehrgang Einkaufsmanagement 48

Export, Zoll 51

Logistik 53

Qualifizierung zum kompetenten Lagerleiter 53
Supply Chain Management Lehrgang:
Logistikmanagement für Nachwuchs-Führungskräfte 54
Lehrgang Transportmanagement 55

Public Relations 57

Arbeitsrecht 59

Lehrgang Arbeitsrecht 59

Verkauf 61



Alle Details und Informationen zu **Management und Unternehmen**



Alle Details und Informationen zu **Betriebswirtschaft und Recht**

CSR, ESG und Nachhaltigkeitsmanagement - Diplomlehrgang

WIFI-Zeugnis und -Diplom

Ihr Nutzen:

- ✓ Sie erkennen die Dimensionen der Nachhaltigkeit und welche systemischen Wechselwirkungen den Nachhaltigkeitskreislauf (Ökologie, Unternehmensführung, Gesellschaft) beeinflussen.
- ✓ Sie erfahren, welchen Einfluss Stakeholder-Engagement auf ihre Organisation hat.
- ✓ Sie lernen, welche relevanten ökologischen, sozialen und Governance-Kennzahlen für das Nachhaltigkeitsmanagement erforderlich sind und wie Sie diese für einen Benchmarking-Prozess einsetzen und nachvollziehbare Vergleiche ziehen können.
- ✓ Sie können den CO₂-Ausstoß entlang der gesamten Wertschöpfungskette einschätzen, und erkennen, wie sich die einzelnen Faktoren gegenseitig beeinflussen.
- ✓ Anhand praktischer Beispiele erstellen Sie Ihr eigenes individuelles Nachhaltigkeitskonzept unter besonderer Berücksichtigung der ökologisch relevanten Kriterien, welches Sie sofort im Unternehmen einsetzen können.

Inhalte:

Allgemeines zu Nachhaltigkeit/Ökologische Schwerpunkte:

- Wettbewerbsvorteile und -fähigkeiten durch Nachhaltigkeitsmanagement
- Chancen und Herausforderungen der Nachhaltigkeit
- Umsetzungsbeispiele bekannter Unternehmen
- Kreislaufwirtschaft, Cradle to Cradle, Circular Economy
- Positive und negative Auswirkungen entlang der gesamten Wertschöpfungskette
- CO₂-Fussabdruck / Scope 1, 2, 3
- HR, Employer Branding, Green Recruiting, digitale Nachhaltigkeit

Klimaschutz

- Ursachen und Auswirkungen des Klimawandels
- Treibhausgase
- Ansatzpunkte gegen den Klimawandel
- CO₂-Neutralität 2050, planetare Grenzen

Umwelt, Soziales und Unternehmensführung:

- Ökologie, Wirtschaft und Gesellschaft
- Unternehmensentwicklung, Unternehmenskultur
- Transformationsprozesse vs. Risikomanagement

Wirtschaft – Gesellschaft – Umwelt

- 3-Säulen-Modell, das Vorrangmodell der Nachhaltigkeit
- CSR-Reifegradmodell - ESG-Kriterien
- Environmental Social Governance

Gesetze - Regularien - Förderungen

- EU-Green Deal, EU-Taxonomie, CSRD, ESRS
- CSDDD, Lieferkettengesetz
- Green Claims Directive
- Kapitalmarkt, Banken, ESG-Ratings
- Nationale und internationale Standards und Normen zu Ökologisierungprozessen (GRI, EMAS, ONR192500, ISO26000, ISO14001, ISO9001...)
- SDGs, UN-Global Compact, 17 Nachhaltigkeitsziele

Nachhaltigkeitsstrategieentwicklung

- ESG-Strategie / IST-Analyse, Strategieentwicklung, Umsetzung und Controlling
- Kennzahlen, Ziele und Maßnahmen mit dem Schwerpunkt Ökologie
- SWOT-Analyse
- Wesentlichkeitsanalyse - Stakeholderengagement / -mapping / -holderstrategie
- Innovationen: Ansätze für Produkte und neue Geschäftsmodelle

Nachhaltigkeitskommunikation

- Kommunikation als zentraler Punkt der Nachhaltigkeitsstrategie
- Onlinekommunikation
- Interne und externe Nachhaltigkeitskommunikation
- Stakeholderkommunikation
- Greenwashing und Green Claiming
- Gütesiegel und Zertifizierungen

Zielgruppe:

- Dieser Lehrgang richtet sich an Unternehmer:innen, leitende Personen, Führungskräfte sowie alle, die daran interessiert sind, Nachhaltigkeitsmanagement im Unternehmen zu implementieren.
- Ab dem Geschäftsjahr 2025 sind alle Unternehmen ab 250 Mitarbeiter:innen und mit mehr als 50 Mio. Euro Jahresumsatz oder mehr als 25 Mio. Euro Bilanzsumme zur Nachhaltigkeitsberichterstattung verpflichtet. Auch kleinere und mittlere Unternehmen sind indirekt durch die Anforderungen Ihrer Kund:innen und Lieferant:innen davon betroffen.

Seminarleiterin: Jasmin Ebner, MSc

Trainersteckbrief

Derzeitige Tätigkeit: Agentur für Nachhaltigkeitsberatung und Prozessbegleitung, ESG-Beratung, ESG-Schulungen und -Trainings, Stakeholderkommunikation

Qualifikationen: 20 jährige selbstständige Tätigkeit im Marketing und Vertrieb, Zertifizierung ESG Expert, MSc Marketing und Vertriebsmanagement

Trainingschwerpunkte: CSR, ESG und Nachhaltigkeitsmanagement, Nachhaltigkeitsmanagement in der Praxis: Expertenlehrgang zur gesetzlichen Nachhaltigkeitsberichterstattung



Jasmin Ebner, MSc
Trainerin CSR, ESG und Nachhaltigkeit

Dauer: 56 Lehreinheiten
Ihre Investition: € 2.050,-

Abschluss des Diplomlehrgangs:

- Ausarbeitung eines individuellen Nachhaltigkeitskonzepts
- Präsentation und Bewertung des Konzepts
- Zeugnis und Diplom "Lehrgang Nachhaltigkeitsmanagement"

Ort: Salzburg

| Datum | Zeit | Kurs-Nr. |
|--|-----------------|----------|
| 27.9. – 18.10.2024; 8.11., 15.11.2024 | Fr 9.00 – 17.00 | 1105301K |

Prüfung: 29.11.2024

Ort: Salzburg

| Datum | Zeit | Kurs-Nr. |
|---------------------------------------|-----------------|----------|
| 21.2. – 7.3. und 28.2. – 11.4.2025 | Fr 9.00 – 17.00 | 1105302K |

Prüfung: 25.4.2025



Direkt zum Kurs oder unter
wifisalzburg.at/11053x

Zertifizierung Certified Sustainability Expert (CSE)



Dieser Lehrgang ist eine optimale Vorbereitung auf die Zertifizierungsprüfung Certified Sustainability Expert (CSE). Dieses Personenzertifikat bestätigt den Standard nach der ÖNORM EN ISO/IEC 17024. Sie erhalten damit einen Kompetenznachweis nach internationalen Maßstäben. Die Zertifizierung/Prüfung ist als zusätzliche Veranstaltung extra zu buchen.

Ihre Investition: € 400,-

Ort: Salzburg

| Datum | Zeit | Kurs-Nr. |
|-----------|-----------------|----------|
| 6.9.2024 | Fr 8.00 – 17.00 | 1106301K |
| 17.1.2025 | Fr 8.00 – 17.00 | 1106302K |
| 23.5.2025 | Fr 8.00 – 17.00 | 1106303K |



Direkt zum Kurs oder unter
wifisalzburg.at/11063x



Zukunftsorientierte Ausbildungen im Nachhaltigkeitsmanagement

Nachhaltigkeit und ESG-Kriterien sind heute mehr denn je von Bedeutung. Jetzt zu handeln und sein Unternehmen in Richtung Nachhaltigkeit und ökologische Wirtschaft zu transformieren, eröffnet Chancen, den zukünftigen gesetzlichen Anforderungen vorauszuweichen und die Handlungsfähigkeit zu erhalten.

Die Umstellung auf Nachhaltigkeit und ökologische Praktiken bietet die Möglichkeit, Geschäftsmodelle und -strategien anzupassen und sich damit zukunftsfähig aufzustellen. Es ist von großer Wichtigkeit, ein tiefes Verständnis für die Herausforderungen und Potenziale nachhaltigen Handelns zu entwickeln sowie sich auf Veränderungen in Unternehmensstrukturen, Führung,

Prozessen und Zusammenarbeit einzustellen. Innovative Lösungsansätze sind gefragt, um diese Transformation erfolgreich zu gestalten.

Wir bieten erstklassige Ausbildungen im Bereich Nachhaltigkeitsmanagement in Unternehmen an, darunter der umfassende Diplomlehrgang „CSR, ESG und Nachhaltigkeitsmanagement“ sowie einen spezialisierten Lehrgang zur gesetzlichen Nachhaltigkeitsberichterstattung. Zusätzlich besteht die Möglichkeit, das international anerkannte Personenzertifikat „Certified Sustainability Expert“ (CSE) gemäß den Kriterien der ÖNORM EN ISO/IEC 17024 zu erlangen.

Nachhaltigkeitsmanagement in der Praxis: Expertenlehrgang zur gesetzlichen Nachhaltigkeitsberichterstattung

WIFI-Diplom

In diesem Lehrgang werden Sie detailliert und praxisorientiert auf die rechtlichen Anforderungen der nichtfinanziellen Berichterstattung (Nachhaltigkeitsberichterstattung) vorbereitet. Erfahren Sie alles, was Sie benötigen, um den zukünftigen Anforderungen gerecht zu werden, die auf große berichtspflichtige Unternehmen im Rahmen von CSRD/ESRS/EU-Taxonomie zukommen. Zudem behandeln wir ausführlich die Inhalte des CSRD/VSME-Standards für KMU. In interaktiven Gruppen und Workshops arbeiten Sie gemeinsam mit Expert:innen an den Grundlagen der Gesetze, die den Ausgangspunkt für die spätere Berichterstellung bilden und den Lagebericht praxisnah gestalten. Damit sind Sie optimal für die Herausforderungen der modernen Unternehmensberichterstattung gewappnet.

Ihr Nutzen:

- ✓ Sie verstehen die rechtlichen Anforderungen im Detail, um Ihre Berichterstattung gesetzeskonform zu gestalten und potentielle Risiken zu optimieren und vermeiden dadurch Bußgelder und Sanktionen.
- ✓ Sie erfahren, wie Sie die EU-Taxonomie und das Lieferkettengesetz in Ihre Berichterstattung integrieren und Ihre Unternehmenspraktiken anpassen können, um den Anforderungen gerecht zu werden. Positionieren Sie damit Ihr Unternehmen als Vorreiter in Sachen Compliance und Nachhaltigkeit.
- ✓ Sie identifizieren die wesentlichen Themen und Indikatoren für Ihre Nachhaltigkeitsberichterstattung durch eine umfassende Wesentlichkeitsanalyse und können aussagekräftige Nachhaltigkeitsberichte, die Ihre Leistungen und Fortschritte transparent und verständlich kommunizieren, verfassen.
- ✓ Erfüllen Sie die Erwartungen Ihrer Stakeholder und verbessern Sie Ihre Wettbewerbsfähigkeit durch eine nachhaltige Unternehmensführung.

Inhalte:

- Rechtliche Grundlagen der gesetzlich verpflichtenden Nachhaltigkeitsberichterstattung nach CSRD/ESRS
- Rechtliche Grundlagen: EU-Taxonomie & Lieferkettengesetz
- Klimabilanzierung: Aus der Theorie in die Praxis
- Stakeholderdialog: Strategie und operative Durchführung / Erstellung einer Online-Umfrage
- Wesentlichkeitsanalyse – Durchführung nach CSRD und der doppelten Wesentlichkeitsbetrachtung (INSIDE OUT & OUTSIDE IN)
- Nachhaltigkeitsberichterstattung
- Nachhaltigkeitskommunikation & Green Claims Directive
- Managementsysteme (Umwelt, Qualität, Arbeitssicherheit): ISO9001, ISO14001, ISO45001

Zielgruppe: Unternehmer:innen, Nachhaltigkeitsmanager:innen, Qualitätsmanager:innen, Umweltmanager:innen, Geschäftsführer:innen; Personen aus wesentlichen Schnittstellen in Unternehmen (in Bezug auf Nachhaltigkeit).

Voraussetzung: Abschluss eines Lehrganges zum Thema Nachhaltigkeitsmanagement oder mehrjährige Erfahrung in diesem Themenbereich.

Ihr Trainerteam:

- Jasmin Ebner, MSc (Lehrgangsleiterin)
- Mag. Caroline Cziharz, MSc
- Mag. Ines Denk, MA
- DI (FH) Johann Russegger, MBA
- Thomas Huber, MA

Abschluss des Lehrgangs: Erstellung eines Nachhaltigkeitskonzepts nach Abschluss des Lehrgangs. Bei positiver Bewertung erhalten Sie ein WIFI-Diplom.

Dauer: 64 Lehreinheiten

Ihre Investition: € 2.500,-

Ort: Salzburg

| Datum | Zeit | Kurs-Nr. |
|--|--------------|----------|
| 3./4.10., 17./18.10., 7./8.11., 21./22.11.2024 | 9.00 – 17.00 | 1106601K |



Übersicht

Management

Unternehmensführung 05

Business Manager Executive MBA (EMBA) 05

Nachhaltigkeitsmanagement 09

CSR, ESG und Nachhaltigkeitsmanagement 9
Expert:innenlehrgang Nachhaltigkeitsmanagement (CSE) 11

Projektmanagement 13

Projektmanagement Modul I 13
Projektmanagement Modul II und Nuggets 14
Agiles/Senior Agiles Projektmanagement 15

Prozessmanagement 19

Ausbildung Prozessmanagement (PcM) 19

Risikomanagement 21

Ausbildung Risikomanagement (RM) 21

Qualitätsmanagement 23

Ausbildung zum Qualitätsbeauftragten (QB) 24
Ausbildung zum Qualitätsmanager (QM) 24
Ausbildung zum Internen Auditor (IA) 24

Mitarbeiterführung 27

Personalmanagement 37

Human Resources Management Basis Diplomlehrgang 37
Human Resources Management Professional Diplomlehrgang 37

Unternehmertraining 39

Vorbereitung auf die Unternehmerprüfung 39

Unternehmensgründung, Selbstständigkeit 41

Basiswissen für Betriebsgründer 41

Betriebswirtschaft

Europäischer Wirtschaftsführerschein EBC*L 43

EBC*L – Europäischer Wirtschaftsführerschein –
European Business Competence Licence 43
Diplom EBCL*L Certified Manager (ECM) 45

Einkauf 47

Lehrgang Einkauf: Ausbildung zum Einkäufer 47
Diplomlehrgang Einkaufsmanagement 48

Export, Zoll 51

Logistik 53

Qualifizierung zum kompetenten Lagerleiter 53
Supply Chain Management Lehrgang:
Logistikmanagement für Nachwuchs-Führungskräfte 54
Lehrgang Transportmanagement 55

Public Relations 57

Arbeitsrecht 59

Lehrgang Arbeitsrecht 59

Verkauf 61



Alle Details und Informationen zu
Management und Unternehmen



Alle Details und Informationen zu
Betriebswirtschaft und Recht

Projektmanagement - Modul I

Ihr Nutzen:

- ✓ Sie arbeiten an Ihrem eigenen, konkreten Projekt. Dadurch lernen Sie Projektmanagement zu verstehen und anzuwenden. So führen Sie Ihr nächstes Projekt zum Erfolg.

Inhalte:

- Begriffsklärung: Projekt, Projektmanagement
- Ablauf eines Projekts
- Methoden zur Erstellung von Projektplänen
- Dokumente für die Projektplanung
- Projektorganisationsformen
- IT-Unterstützung
- Planung eines Projekts mit Praxisbezug in Kleingruppen sowie Diskussion & Reflexion

Zielgruppe: (potentielle) Projektleiter:innen

Seminarleiter: Dr. Dietmar Vorderegger, Salzburg

Dauer: 32 Lehreinheiten

Ihre Investition: € 860,-

Ort: Salzburg

| Datum | Zeit | Kurs-Nr. |
|-----------------------------|---------------------|----------|
| 5./6.11. und 26./27.11.2024 | Di, Mi 9.00 – 17.00 | 1012701K |
| 25./26.2. und 18./19.3.2025 | Di, Mi 9.00 – 17.00 | 1012702K |



Direkt zum Kurs oder unter
wifisalzburg.at/10127x



Projektmanagement - Modul II

Nach Absolvierung von Modul I und II und Abschlussprüfung erhält man ein WIFI-Zeugnis.

Ihr Nutzen:

- ✓ Sie lernen Methoden zur Planung und Durchführung des Projektstart-, des Projektcontrolling- und des Projektabschluss-Prozesses kennen.
- ✓ Sie lernen praxiserprobte Designs mit Zielen und Inhalten kennen, um einen Projekt-Workshop zu leiten.
- ✓ Sie stärken Ihr Führungsverhalten und optimieren so den Umgang mit Ihren Teammitgliedern.

Inhalte:

Projektbeauftragungs-Prozess

- Projektstart-Prozess: Design eines Projektstart-Prozesses - Projektstart-Workshop
- Projektdurchführung - Projektcontrolling-Prozess: Design eines Controlling-Prozesses - Controlling-Methoden - Controlling-Workshop - Statusberichte - Projektauftraggeber-Sitzung.
- Krisenmanagement: Methoden der Krisenbewältigung - Szenario-Methode
- Projektabschluss-Prozess: Design eines Projektabschluss-Prozesses - Projektabschluss-Workshop - Projektabschluss-Bericht
- Projektkoordination
- Projektmarketing

Soft Skills

- Rollen im Projekt
- Anforderungen an Projektleiter und Teammitglieder
- Führen von Projektteams
- Mitarbeitertypen
- Mitarbeitermotivation
- Selbst- und Fremdbild von Projektleiter
- Umgang mit Widerständen
- Chancen und Risiken der Teamarbeit
- Konflikte in Projekten

Zielgruppe: Teilnehmende des Projektmanagement Modul I und Personen mit nachweisbaren Kenntnissen im Projektmanagement.

Seminarleiter: Dr. Dietmar Vordereregger, Salzburg

Dauer: 24 Lehreinheiten

Ihre Investition: € 650,-

Ort: Salzburg

| Datum | Zeit | Kurs-Nr. |
|-------------------|--------------------|----------|
| 14.1. – 16.1.2025 | Di-Do 9.00 – 17.00 | 1012801K |
| 8.4. – 10.4.2025 | Di-Do 9.00 – 17.00 | 1012802K |



Direkt zum Kurs oder unter wifisalzburg.at/10128x

Projektmanagement Nuggets

Neu

eLearning

Projektmanagement für Einsteiger:innen - eLearning inkl. Projekthandbuch

Ihr Nutzen:

- ✓ Sie können Projekte selbständig planen und steuern.
- ✓ Sie kennen die wichtigsten Methoden zum Projektmanagement und haben gelernt, diese an einem eigenen Projekt anzuwenden.
- ✓ Sie können Projektmanagement in Ihrem Berufsalltag anwenden.

Inhalte: Sie gewinnen Einblicke in die wesentlichen Projektmanagementmethoden, um eine integrative Planung des sogenannten magischen Projektdreiecks – Leistungen, Termine, Ressourcen/Kosten sicherzustellen:

- Abgrenzung-/Kontext-Analyse
- Projektauftrag & Stakeholder-Analyse
- Leistungsplanung (Projektstrukturplan, AP-Spezifikation)
- Terminplanung (Meilenstein- und Balkenplan)
- Ressourcen- und Kostenplan
- Projektorganisation &-rollen

Hinweis: Sie haben 90 Tage Zugang zu den Online-Inhalten auf der Lernplattform. Die begleitenden Materialien können Sie herunterladen und dauerhaft für Ihre persönlichen Projekte nutzen. Es sind keine Vorkenntnisse notwendig! Für die Teilnahme brauchen Sie ein Notebook/einen Computer und einen Internetzugang.

Ihre Investition: € 410,-

Ort: Salzburg

| Datum | Zeit | Kurs-Nr. |
|--|------|----------|
| Sie wählen Ihren Wunschstarttermin und haben danach 90 Tage Zugriff auf die Lernplattform! | | 1011301K |



Direkt zum Kurs oder unter wifisalzburg.at/10113x

Senior Agiles Projektmanagement kompakt

Inhalte: Setzen Sie sich mit den bekanntesten agilen Methoden wie Scrum, Kanban, etc. auseinander und erkennen Sie durch deren Einsatz die Vor- und Nachteile im Vergleich zu den klassischen, plangetriebenen Methoden des Projektmanagements:

Einstieg Agiles Projektmanagement

- Projektmanagement - agil versus klassisch
- Agile Prinzipien
- Agile Methoden (Business Value, Use Cases, Task Board, WIP-Limit)
- Wichtige Rollen (Team Master, Product Owner und Team)
- Rituale (Backlog Grooming, Timeboxing, Definition of Done, Sprint Planning, Daily- Standup-Meeting, Sprint Review und Retrospective)
- Charakteristiken von Backlogs und guten Anforderungen
- Transparenz und Wichtigkeit von Monitoring (Burn Down Chart und Metriken)

Aufbauwissen Senior Agiles Projektmanagement

- Simulationsworkshop

Prüfungsvorbereitung

- Wiederholung und Vertiefung der Inhalte
- Praktische Beispiele und Übungen
- Vorbereiten der zu präsentierenden Prüfungsarbeit

Voraussetzung: Berufspraxis im Projektmanagement

Hinweis: Im Anschluss an dieses Seminar kann über das neu erworbene Wissen die Prüfung „Zertifizierung zum/zur Senior Agilen ProjektmanagerIn“ abgelegt werden.

Dauer: 80 Lehreinheiten

Ihre Investition: € 2.505,- einschließlich Arbeitsunterlagen

Ort: Salzburg

| Datum | Zeit | Kurs-Nr. |
|---|-----------------------|----------|
| 24.2. – 5.5.2025 (24./25.2.,17./18.3., 31.3./1.4.2025 & 7.-9.4.2025 & 5.5.2025) | Mo-Mi 8.30 – 16.30 | 8800101K |



Direkt zum Kurs oder unter
wifisalzburg.at/88001x

i Informationsabend

| Ort | Datum | Zeit |
|----------|-----------|------------------|
| Salzburg | 29.1.2025 | Mi 18.00 – 20.00 |



Kostenlos anmelden unter
wifisalzburg.at/88045x



Agiles Projektmanagement

Ihr Nutzen: In diesem Seminar setzen Sie sich mit den agilen Methoden wie Scrum, Kanban, etc. auseinander und erkennen durch deren Einsatz die Vor- und Nachteile im Vergleich zu den Methoden des klassischen Projektmanagements. Ein Abschluss mit Zertifikat nach ISO 17024 ist möglich.

Inhalte: Agiles Projektmanagement hat Effizienz und Flexibilität zum Ziel: Projekte schlanker zu halten, Kundenanforderungen rasch umzusetzen und flexibel auf Veränderungen eingehen zu können. Die modernen Managementmethoden sind heute agil. Sie sind innovative Werkzeuge, um Projekte in der digitalen Welt erfolgreich umzusetzen:

- Projektmanagement - Vorgehensmodelle und Strukturen
- Projektmanagement - agil versus klassisch
- Agile Prinzipien
- Agile Methoden (Business Value, Use Cases, Task Board, WIP-Limit)
- Wichtige Rollen (Team Master, Product Owner und Team)
- Rituale (Backlog Grooming, Timeboxing, Definition of Done, Sprint Planning, Daily- Standup-Meeting, Sprint Review und Retrospective)
- Charakteristiken von Backlogs und guten Anforderungen
- Konzept der leicht änderbaren und flexiblen Pläne
- Prinzipien der Abschätzung von Anforderungen
- Transparenz und Wichtigkeit von Monitoring (Burn Down Chart und Metriken)
- Abhängigkeiten, organisatorische Einbettung und verteilte Teams
- Verträge im agilen Umfeld

Zielgruppe:

- Produktentwickler
- Projektleiter und Projektmanager mit Erfahrung im klassischen Projektmanagement
- Projektverantwortliche mit schwankenden Projektumfeldern
- Abteilungs- und Gruppenleiter, die in enger Kooperation mit den Kunden Produkte und Dienstleistungen entwickeln

Voraussetzung: Berufliche Praxis oder Kenntnisse im Projektmanagement

Abschluss: Nach erfolgreich bestandener Abschlussprüfung erhalten Sie das Personenzertifikat „Agiles Projektmanagement“. Die Zertifizierungsprüfung ist extra zu buchen.

Dauer: 48 Lehreinheiten

Ihre Investition: € 1.790,- einschließlich Arbeitsunterlagen

Ort: Salzburg

| Datum | Zeit | Kurs-Nr. |
|------------------|---------------------|----------|
| 24.2. – 1.4.2025 | Mo, Di 8.30 – 16.30 | 8804501K |



Direkt zum Kurs oder unter wifisalzburg.at/88045x

i Informationsabend Agiles/Senior Agiles Projektmanagement

| Ort | Datum | Zeit |
|----------|-----------|------------------|
| Salzburg | 29.1.2025 | Mi 18.00 – 20.00 |



Kostenlos anmelden unter wifisalzburg.at/88045x

Zertifizierung/Prüfung Agiles/Senior Agiles Projektmanagement



Dieser Lehrgang ist eine optimale Vorbereitung auf die Zertifizierungsprüfung Agiles/Senior Agiles Projektmanagement APM. Dieses Personenzertifikat bestätigt den Standard nach der ÖNORM EN ISO/IEC 17024. Sie erhalten damit einen Kompetenznachweis nach internationalen Maßstäben. Die Zertifizierung/Prüfung ist als zusätzliche Veranstaltung extra zu buchen.

Ort: Salzburg

| Datum | Zeit | Kurs-Nr. |
|-----------|-----------------|----------|
| 24.5.2025 | Sa 8.30 – 16.30 | 8800401K |



Direkt zum Kurs oder unter wifisalzburg.at/88004x

Workshop Senior Agiles Projektmanagement

Inhalte: Aufbauend auf dem Kurs „Agiles Projektmanagement“ erlernen Sie in diesem dreitägigen Simulations-Workshop die konkrete Durchführung eines agilen Projektes.

Agiles Projektmanagement hat Effizienz und Flexibilität zum Ziel:

- Projekte schlank halten
- Kundenanforderungen rasch umsetzen
- flexibel auf Veränderungen bis zum Projektende eingehen

In drei Tagen erleben und reflektieren Sie die wichtigsten Schritte zum erfolgreichen Durchführen eines agilen Projektes. Sie leiten daraus Ihr eigenes Vorgehen im Umsetzen von agilen Projekten ab.

In diesem Kurs erhalten Sie die Möglichkeit, die Rolle des aktiv Beteiligten wie auch die Rolle des reflektierenden Beobachters einzunehmen. Die daraus resultierenden Erfahrungen halten Sie in einem zusätzlichen Kapitel zur Projektarbeit „Agiles Projektmanagement“ fest.

Zielgruppe: Teilnehmer des Kurses „Agiles Projektmanagement“, die sich in Richtung „Senior Agiles Projektmanagement“ weiterentwickeln wollen.

Voraussetzung: Besuch der Veranstaltung Agiles Projektmanagement

Abschluss: Nach erfolgreich bestandener Abschlussprüfung erhalten Sie das Personenzertifikat „Senior Agiles Projektmanagement“.

Dauer: 24 Lehreinheiten

Ihre Investition: € 778,- einschließlich Arbeitsunterlagen

Ort: Salzburg

| Datum | Zeit | Kurs-Nr. |
|-----------------|--------------------|----------|
| 7.4. – 9.4.2025 | Mo-Mi 8.30 – 16.30 | 8804601K |



Direkt zum Kurs oder unter
wifisalzburg.at/88046x

Prüfungsvorbereitung Agiles/ Senior Agiles Projektmanagement

Inhalte: Dieser Workshop ermöglicht es Ihnen, die in der Ausbildung erworbenen Kenntnisse nachhaltig zu festigen. Sie erhalten gezieltes Feedback zu den von Ihnen erarbeiteten Ergebnissen. Sie bereiten sich aktiv auf die Zertifizierungsprüfung vor und erhalten wertvolle Tipps zur Ausarbeitung bzw. Fertigstellung der Projektarbeit:

- Wiederholung und Vertiefung der Inhalte
- Praktische Beispiele und Übungen
- Vorbereiten der zu präsentierenden Prüfungsarbeit
- Üben in der Gruppe verstärkt den Lernprozess
- Ideale Prüfungsvorbereitung

Zielgruppe: Absolventen der Ausbildung „Agiles Projektmanagement“ oder „Senior Agiles Projektmanagement“

Voraussetzung: Absolvierte Ausbildung „Agiles Projektmanagement“ oder „Senior Agiles Projektmanagement“.

Dauer: 8 Lehreinheiten

Ihre Investition: € 259,- einschließlich Arbeitsunterlagen

Ort: Salzburg

| Datum | Zeit | Kurs-Nr. |
|----------|-----------------|----------|
| 5.5.2025 | Mo 8.30 – 16.30 | 8804701K |



Direkt zum Kurs oder unter
wifisalzburg.at/88047x



Übersicht

Management

Unternehmensführung 05

Business Manager Executive MBA (EMBA) 05

Nachhaltigkeitsmanagement 09

CSR, ESG und Nachhaltigkeitsmanagement 9
Expert:innenlehrgang Nachhaltigkeitsmanagement (CSE) 11

Projektmanagement 13

Projektmanagement Modul I 13
Projektmanagement Modul II und Nuggets 14
Agiles/Senior Agiles Projektmanagement 15

Prozessmanagement 19

Ausbildung Prozessmanagement (PcM) 19

Risikomanagement 21

Ausbildung Risikomanagement (RM) 21

Qualitätsmanagement 23

Ausbildung zum Qualitätsbeauftragten (QB) 24
Ausbildung zum Qualitätsmanager (QM) 24
Ausbildung zum Internen Auditor (IA) 24

Mitarbeiterführung 27

Personalmanagement 37

Human Resources Management Basis Diplomlehrgang 37
Human Resources Management Professional Diplomlehrgang 37

Unternehmertraining 39

Vorbereitung auf die Unternehmerprüfung 39

Unternehmensgründung, Selbstständigkeit 41

Basiswissen für Betriebsgründer 41

Betriebswirtschaft

Europäischer Wirtschaftsführerschein EBC*L 43

EBC*L – Europäischer Wirtschaftsführerschein –
European Business Competence Licence 43
Diplom EBCL*L Certified Manager (ECM) 45

Einkauf 47

Lehrgang Einkauf: Ausbildung zum Einkäufer 47
Diplomlehrgang Einkaufsmanagement 48

Export, Zoll 51

Logistik 53

Qualifizierung zum kompetenten Lagerleiter 53
Supply Chain Management Lehrgang:
Logistikmanagement für Nachwuchs-Führungskräfte 54
Lehrgang Transportmanagement 55

Public Relations 57

Arbeitsrecht 59

Lehrgang Arbeitsrecht 59

Verkauf 61



Alle Details und Informationen zu
Management und Unternehmen



Alle Details und Informationen zu
Betriebswirtschaft und Recht

Ausbildung zum Prozessmanager (PcM)

eLearning

Ihr Nutzen:

- ✓ Der Kurs stellt einen Einstieg ins Thema Prozessmanagement dar, vermittelt die Begrifflichkeiten und Grundlagen, sowie die Methodik des Aufbaus von Prozessmanagement-Systemen.

Inhalte:

- Grundlagen des Prozessmanagement: Prinzip Kunden- und Prozessorientierung
- Aufbau einer Prozesslandschaft
- Prozess Life-Cycle
- Methoden zum Modellieren eines Prozesses
- 4-Schritte-Methodik im Prozessmanagement: Identifikation und Abgrenzung, Ist-Analyse von Prozessen, Konzeption der Soll-Prozesse, Realisierung des Verbesserungspotentials
- Rollen im Prozessmanagement
- Beispiele und Musterunterlagen sowie ein Folienskriptum

Zielgruppe: Prozessverantwortliche, Prozessmanager:innen einer Organisation, Qualitätsbeauftragte, Qualitätsmanager:innen und Umweltbeauftragte, die sich in Richtung Prozessmanagement weiterbilden wollen. Mitarbeiter:innen von Organisationsbereichen, Projektmanager:innen

Voraussetzung: ca. 2 – 4 Monate praktische Erfahrung, die auch im Rahmen von Praxissemestern oder sonstigen Praktika erworben werden kann.

Dauer: 24 Lehreinheiten

Ihre Investition: € 790,- einschließlich Arbeitsunterlagen

Ort: Salzburg

| Datum | Zeit | Kurs-Nr. |
|-----------------|--------------------|----------|
| 5.3. – 7.3.2025 | Mi-Fr 9.00 – 17.00 | 2108101K |



Direkt zum Kurs oder unter wifisalzburg.at/21081x

Zertifizierung Process Manager:in (PcM)



Das Zertifikat „Process Manager (PcM)“ wurde für Mitarbeiter:innen aller Unternehmensgrößen und Branchen entwickelt. Die erfolgreich abgelegte Prüfung wird mit einem akkreditierten Personenzertifikat gemäß ÖNORM EN ISO/IEC 17024 bestätigt - Sie erhalten ein Kompetenznachweis nach internationalen Maßstäben. Die Zertifizierung/Prüfung ist als zusätzliche Veranstaltung extra zu buchen.



Direkt zum Kurs oder unter wifisalzburg.at/21085x



Übersicht

Management

Unternehmensführung 05

Business Manager Executive MBA (EMBA) 05

Nachhaltigkeitsmanagement 09

CSR, ESG und Nachhaltigkeitsmanagement 9
Expert:innenlehrgang Nachhaltigkeitsmanagement (CSE) 11

Projektmanagement 13

Projektmanagement Modul I 13
Projektmanagement Modul II und Nuggets 14
Agiles/Senior Agiles Projektmanagement 15

Prozessmanagement 19

Ausbildung Prozessmanagement (PcM) 19

Risikomanagement 21

Ausbildung Risikomanagement (RM) 21

Qualitätsmanagement 23

Ausbildung zum Qualitätsbeauftragten (QB) 24
Ausbildung zum Qualitätsmanager (QM) 24
Ausbildung zum Internen Auditor (IA) 24

Mitarbeiterführung 27

Personalmanagement 37

Human Resources Management Basis Diplomlehrgang 37
Human Resources Management Professional Diplomlehrgang 37

Unternehmertraining 39

Vorbereitung auf die Unternehmerprüfung 39

Unternehmensgründung, Selbstständigkeit 41

Basiswissen für Betriebsgründer 41

Betriebswirtschaft

Europäischer Wirtschaftsführerschein EBC*L 43

EBC*L – Europäischer Wirtschaftsführerschein –
European Business Competence Licence 43
Diplom EBCL*L Certified Manager (ECM) 45

Einkauf 47

Lehrgang Einkauf: Ausbildung zum Einkäufer 47
Diplomlehrgang Einkaufsmanagement 48

Export, Zoll 51

Logistik 53

Qualifizierung zum kompetenten Lagerleiter 53
Supply Chain Management Lehrgang:
Logistikmanagement für Nachwuchs-Führungskräfte 54
Lehrgang Transportmanagement 55

Public Relations 57

Arbeitsrecht 59

Lehrgang Arbeitsrecht 59

Verkauf 61



Alle Details und Informationen zu
Management und Unternehmen



Alle Details und Informationen zu
Betriebswirtschaft und Recht

Ausbildung zum Risiko Manager (RM)

WIFI-Zertifikat

In Ihrem Unternehmen entstehen Leistungen durch das Zusammenspiel von Prozessen, die mit Risiken behaftet sind. Diese Risiken bergen sowohl Chancen als auch Gefahren, weshalb ein systematischer Umgang damit von entscheidender Bedeutung ist. Daher ist der Aufbau eines effektiven Risikomanagements von grundlegender Wichtigkeit, um sicherzustellen, dass der Erfolg Ihres Unternehmens nicht dem Zufall überlassen wird. Die Ausbildung zum:er Risiko manager:in richtet sich an Personen, die innerhalb der Organisation als Risikoverantwortliche oder unterstützende Mitarbeiter:innen im operativen Risikomanagement agieren sollen.

Ihr Nutzen:

- ✓ Sie steigen ins Thema Risikomanagement ein und lernen die begrifflichen Grundlagen sowie die Grundsätze eines Risikomanagementsystems kennen
- ✓ Sie lernen die rechtlichen Aspekte im Risikomanagement kennen und erwerben eine Übersicht zu Gesetzen, Normen und Regelwerken

Inhalte:

- Begriffe und Grundlagen im Risikomanagement
- Übersicht zu Gesetzen, Normen und Regelwerken im Risikomanagement
- 4-Phasenmodell im Risikomanagement: Risikokategorien und Methoden der Risikoidentifikation
- Festlegung von Risikobewertungskriterien und Methoden zur Risikoanalyse, Risikosteuerungsstrategien, Risikoreporting und -monitoring
- Risikolandschaft, Risikomatrix
- Rollen im Risikomanagement - Anforderungen an Risikomanager:innen und Risikoverantwortliche

Zielgruppe: Unternehmer:in und Geschäftsführer:in, Führungskräfte des mittleren Managements, Qualitäts-, Projekt-, Prozess- und Risikomanager:in, Controller,

Organisatoren- und Sicherheitsfachkräfte aller Branchen, deren Aufgabe es ist, ein Risikomanagementsystem zu implementieren und im Unternehmen zu etablieren bzw. es für den Jahresabschluss zu evaluieren

Dauer: 24 Lehreinheiten

Ihre Investition: € 750,- einschließlich Arbeitsunterlagen

Ort: Salzburg

| Datum | Zeit | Kurs-Nr. |
|-------------------|--------------------|----------|
| 19.3. – 21.3.2025 | Mi-Fr 9.00 – 17.00 | 2111601K |



Direkt zum Kurs oder unter wifisalzburg.at/21116x

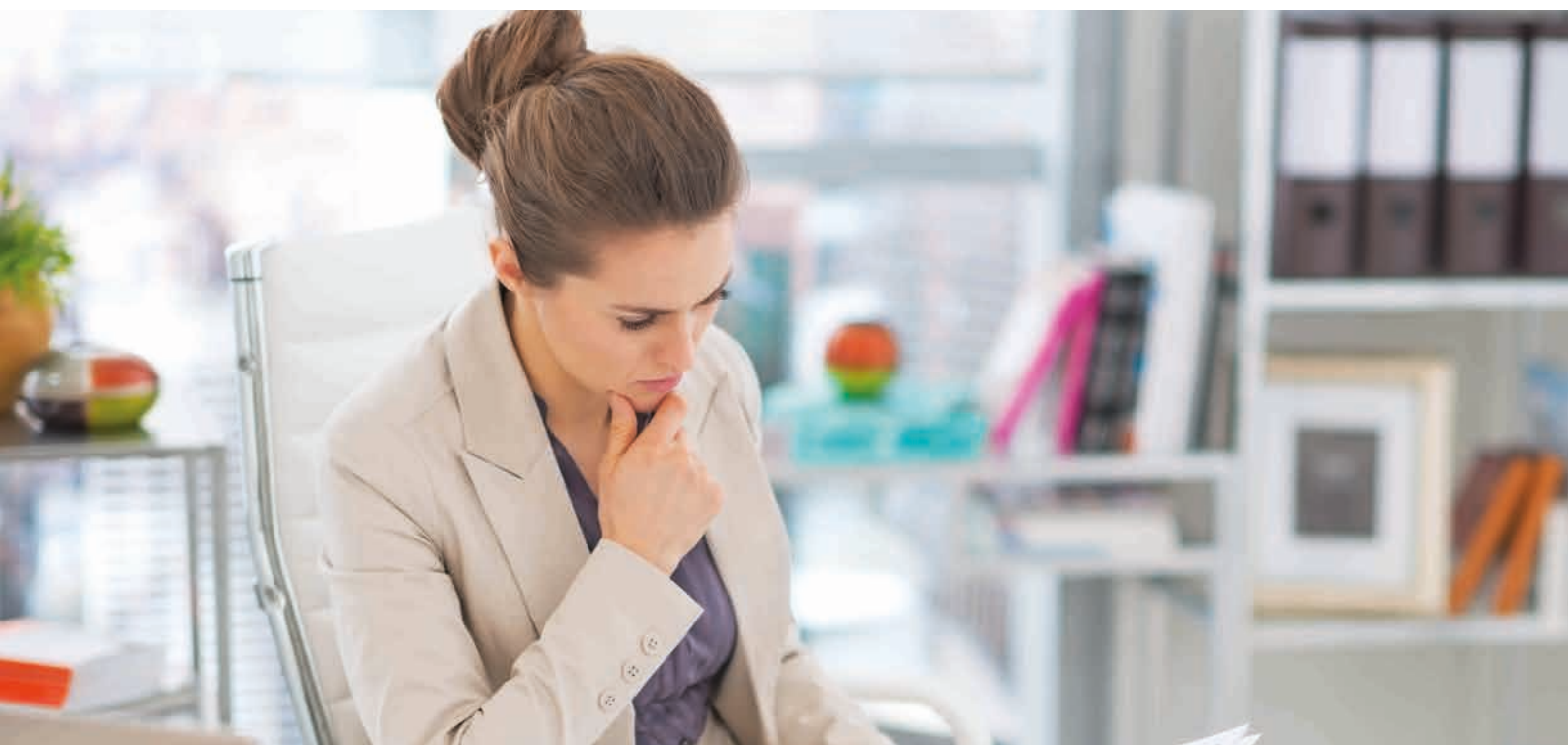
Zertifizierung Risiko manager:in (RM)



Das WIFI-Zertifikat zum „Risiko Manager:in(RM)“ wurde für Mitarbeiter:innen aller Unternehmensgrößen und Branchen entwickelt. Die erfolgreich abgelegte Prüfung wird mit einem akkreditierten Personenzertifikat gemäß ÖNORM EN ISO/IEC 17024 bestätigt - Sie erhalten ein Kompetenznachweis nach internationalen Maßstäben. Die Zertifizierung/Prüfung ist als zusätzliche Veranstaltung extra zu buchen.



Direkt zum Kurs oder unter wifisalzburg.at/21118x



Übersicht

Management

Unternehmensführung 05

Business Manager Executive MBA (EMBA) 05

Nachhaltigkeitsmanagement 09

CSR, ESG und Nachhaltigkeitsmanagement 9
Expert:innenlehrgang Nachhaltigkeitsmanagement (CSE) 11

Projektmanagement 13

Projektmanagement Modul I 13
Projektmanagement Modul II und Nuggets 14
Agiles/Senior Agiles Projektmanagement 15

Prozessmanagement 19

Ausbildung Prozessmanagement (PcM) 19

Risikomanagement 21

Ausbildung Risikomanagement (RM) 21

Qualitätsmanagement 23

Ausbildung zum Qualitätsbeauftragten (QB) 24
Ausbildung zum Qualitätsmanager (QM) 24
Ausbildung zum Internen Auditor (IA) 24

Mitarbeiterführung 27

Personalmanagement 37

Human Resources Management Basis Diplomlehrgang 37
Human Resources Management Professional Diplomlehrgang 37

Unternehmertraining 39

Vorbereitung auf die Unternehmerprüfung 39

Unternehmensgründung, Selbstständigkeit 41

Basiswissen für Betriebsgründer 41

Betriebswirtschaft

Europäischer Wirtschaftsführerschein EBC*L 43

EBC*L – Europäischer Wirtschaftsführerschein –
European Business Competence Licence 43
Diplom EBCL*L Certified Manager (ECM) 45

Einkauf 47

Lehrgang Einkauf: Ausbildung zum Einkäufer 47
Diplomlehrgang Einkaufsmanagement 48

Export, Zoll 51

Logistik 53

Qualifizierung zum kompetenten Lagerleiter 53
Supply Chain Management Lehrgang:
Logistikmanagement für Nachwuchs-Führungskräfte 54
Lehrgang Transportmanagement 55

Public Relations 57

Arbeitsrecht 59

Lehrgang Arbeitsrecht 59

Verkauf 61



Alle Details und Informationen zu
Management und Unternehmen



Alle Details und Informationen zu
Betriebswirtschaft und Recht

Aktuelle Trends der QM-Systeme, Risikomanagement inkl. Refreshingnachweis

Neu

Trends und Methoden des Qualitätsmanagements ändern sich ständig! Springen Sie jetzt auf den fahrenden Zug und profitieren Sie von den neuesten Entwicklungen!

Ihr Nutzen:

- ✓ Vermittlung aktueller Trends und Methoden des Qualitätsmanagements
- ✓ Aufrechterhaltung des Zertifikats „Qualitätsbeauftragter für kleine und mittlere Unternehmen“, „Interner Auditor“, „Externer Auditor“, „Risikomanagement“, „Prozessmanagement“, „Krisenmanagement“.

Inhalte: Im Rahmen dieses Refreshings erhalten die Teilnehmer neben den Neuigkeiten aus der ISO 9000 Welt eine Vertiefung zum Thema Prozessmanagement. In einer Mischung von Theorie und Praxisbeispielen wird Prozessmanagement als zentrales Element für ein Integriertes Managementsystem diskutiert und Umsetzungsmöglichkeiten im eigenen Unternehmen erarbeitet. Die Absolvierung dieses Seminars wird als

Refreshingnachweis für die Verlängerung der Zertifikate Qualitätsbeauftragte, Qualitätsmanager, Interner Auditor, Externer Auditor, Prozessmanager, Risikomanager und Krisenmanager anerkannt.

Zielgruppe: Zertifikatsinhaber:innen Qualitätsbeauftragte, Qualitätsmanager, Interner Auditor, Externer Auditor, Prozessmanager, Risikomanager, Krisenmanager, Interessierte

Voraussetzung: Zertifikatsinhaber:in

Dauer: 16 Lehreinheiten

Ihre Investition: € 490,- einschließlich Arbeitsunterlagen

Ort: Salzburg

| Datum | Zeit | Kurs-Nr. |
|-----------------|---------------------|----------|
| 1.4. – 2.4.2025 | Di, Mi 9.00 – 17.00 | 2102701K |



Direkt zum Kurs oder unter
wifisalzburg.at/21027x



Ausbildung zum Qualitätsbeauftragten (QB)

Führen Sie als zertifizierter Qualitätsbeauftragter (QB) ein Qualitätsmanagementsystem gemäß ISO 9001 in Betrieb und Unternehmen ein und erhalten Sie dieses aufrecht.

Ihr Nutzen:

- ✓ Sie erhalten einen Kompetenznachweis nach internationalen Maßstäben.
- ✓ Personenzertifikat gemäß ÖNORM EN ISO/IEC 17024

Die Inhalte der Module sind wie folgt gegliedert:

- **Modul 1: Management der Führungsprozesse**
- **Modul 2: Management der Support- und Kernprozesse**
- **Modul 3: Management der Mess-, Analyse- und Verbesserungsprozesse**

Zielgruppe: Zielgruppe sind Mitarbeiter:innen und Führungskräfte, die vor der Aufgabe stehen, ein Qualitätsmanagementsystem gemäß ISO 9001 im Unternehmen einzuführen und aufrecht zu erhalten.

Dauer: 80 Lehreinheiten

Ihre Investition: € 2.250,- einschließlich Arbeitsunterlagen

Ort: Salzburg

| Datum | Zeit | Kurs-Nr. |
|--------------------|---|----------|
| 23.10. – 2.12.2024 | Mi-Fr 9.00 – 17.00 + Mo, 2.12.2024, 9.00 – 17.00 | 2106901K |
| 14.5. – 16.6.2025 | Mo-Fr 9.00 – 17.00 | 2106902K |



Direkt zum Kurs oder unter wifisalzburg.at/21069x

Zertifizierung Qualitätsbeauftragte:r (QB)



Das Zertifikat „Qualitätsbeauftragte:r (QB)“ wurde für Mitarbeiter:innen aller Unternehmensgrößen und Branchen entwickelt. Die erfolgreich abgelegte Prüfung wird mit einem akkreditierten Personenzertifikat gemäß ÖNORM EN ISO/IEC 17024 bestätigt - Sie erhalten einen Kompetenznachweis nach internationalen Maßstäben. Die Zertifizierung/Prüfung ist als zusätzliche Veranstaltung extra zu buchen.



Direkt zum Kurs oder unter wifisalzburg.at/21077x

Ausbildung zum Qualitätsmanager (QM)

Managementsysteme sind heute bereits fester Bestandteil jedes erfolgreichen Unternehmens.

Die Ausbildung zum:r Qualitätsmanager:in hat den Anspruch, einerseits eine weit reichende Übersicht über die Fülle an Managementthemen zu bieten und andererseits die Tiefe der Ausbildung entsprechend den Anforderungen in der Praxis zu gestalten.

Ihr Nutzen:

- ✓ Sie erhalten einen Kompetenznachweis nach internationalen Maßstäben
- ✓ Die erfolgreich abgelegte Prüfung „Qualitätsmanager (QM)“ wird durch die WIFI-Zertifizierungsstelle mit einem akkreditierten Personenzertifikat gemäß ÖNORM EN ISO/IEC 17024 bestätigt.

Inhalte: Die Ausbildung deckt die erforderlichen Wissensgebiete für Qualitätsmanager großflächig mit Fokus auf Verbesserung ab und vermittelt neben Wissen vor allem die praxisbezogenen Fähigkeiten der Umsetzung. Anhand von anschaulichen Beispielen, Workshops und Case Studies aus dem QM-Alltag werden den Teilnehmern wichtige Themen spannend vermittelt.

Die Inhalte der Module sind wie folgt gegliedert

- **Modul 1: Grundlagen und Aufbau von Managementsystemen**
- **Modul 2: Strategisches Management und Operationalisierung**
- **Modul 3: Tools und Methoden im QM**
- **Modul 4: Ergebnissicherungsworkshop & Prüfungsvorbereitung**

Zielgruppe: Qualitätsbeauftragte, Umweltmanagementbeauftragte, Arbeitssicherheits- und Gesundheitsschutzbeauftragte, Personen mit Kenntnissen im Qualitätsmanagement, ISO 9001, ISO 14001/EMAS, OHSAS 18001/ISO 45001 und Management Erfahrung



Voraussetzung: Die Ausbildung zum/r Qualitätsmanager:in baut auf der Ausbildung zum Qualitätsbeauftragten und Gleichwertigem auf und setzt damit diese Ausbildung auf höchstem Niveau fort.

Dauer: 80 Lehreinheiten

Ihre Investition: € 2.590,- einschließlich Arbeitsunterlagen

Ort: Salzburg

| Datum | Zeit | Kurs-Nr. |
|---------------------|--------------------|----------|
| 9.4.2025 – 7.5.2025 | Mi-Fr 9.00 – 17.00 | 2099001K |



Direkt zum Kurs oder unter wifisalzburg.at/20990x

Zertifizierung Qualitätsmanager:in (QM):



Das Zertifikat „Qualitätsmanager:in (QM)“ wurde für Mitarbeiter:innen aller Unternehmensgrößen und Branchen entwickelt. Die erfolgreich abgelegte Prüfung wird mit einem WIFI-Personenzertifikat gemäß ÖNORM EN ISO/IEC 17024 bestätigt - Sie erhalten ein Kompetenznachweis nach internationalen Maßstäben. Die Zertifizierung/Prüfung ist als zusätzliche Veranstaltung extra zu buchen.



Direkt zum Kurs oder unter wifisalzburg.at/21099x

Ausbildung zum Internen Auditor (IA)

Inhalte: Mit praktischen Beispielen lernen Sie das interne Audit kennen, Auditarten, interne Audits als Instrument für den kontinuierlichen Verbesserungsprozess, Auditprozess und -dokumentation, Verhalten bei Audits, Fragetechniken, psychologische Grundlagen und Auditsimulation mit zugehöriger Analyse und Feedback.

Zielgruppe: Unternehmer:innen, Unternehmensleitung, Mitarbeitende mit Führungsaufgaben, Führungskräfte und Mitarbeiter:innen aus dem Qualitätsbereich, derzeitige oder künftige Auditor:innen.

Voraussetzung: Gute Kenntnisse der ISO 9000ff Normenreihe (Lehrgang Qualitätsbeauftragter oder gleichwertige Ausbildung).

Hinweis: Der Erwerb des Personenzertifikats setzt das Qualitätsbeauftragten-Zertifikat, qualitätsbezogene Tätigkeiten und Auditerfahrung voraus. Die Ausbildung umfasst beim IA zumindest 2 Qualitätsaudits bzw. unter Aufsicht 2 Probeaudits.

Dauer: 24 Lehreinheiten

Ihre Investition: € 750,- einschließlich Arbeitsunterlagen

Ort: Salzburg

| Datum | Zeit | Kurs-Nr. |
|---------------------|--------------------|----------|
| 5.2. – 7.2.2025 | Mi-Fr 9.00 – 17.00 | 2107801K |
| 2.7.2025 – 4.7.2025 | Mi-Fr 9.00 – 17.00 | 2107802K |



Direkt zum Kurs oder unter wifisalzburg.at/21078x

Zertifizierung Interne:r Auditor:in (IA)



Das Zertifikat „Interne:r Auditor:in (IA)“ wurde für Mitarbeiter:innen aller Unternehmensgrößen und Branchen entwickelt. Die erfolgreich abgelegte Prüfung wird mit einem akkreditierten Personenzertifikat gemäß ÖNORM EN ISO/IEC 17024 bestätigt - Sie erhalten ein Kompetenznachweis nach internationalen Maßstäben. Die Zertifizierung/Prüfung ist als zusätzliche Veranstaltung extra zu buchen.



Direkt zum Kurs oder unter wifisalzburg.at/21079x



Übersicht

Management

Unternehmensführung 05

Business Manager Executive MBA (EMBA) 05

Nachhaltigkeitsmanagement 09

CSR, ESG und Nachhaltigkeitsmanagement 9
Expert:innenlehrgang Nachhaltigkeitsmanagement (CSE) 11

Projektmanagement 13

Projektmanagement Modul I 13
Projektmanagement Modul II und Nuggets 14
Agiles/Senior Agiles Projektmanagement 15

Prozessmanagement 19

Ausbildung Prozessmanagement (PcM) 19

Risikomanagement 21

Ausbildung Risikomanagement (RM) 21

Qualitätsmanagement 23

Ausbildung zum Qualitätsbeauftragten (QB) 24
Ausbildung zum Qualitätsmanager (QM) 24
Ausbildung zum Internen Auditor (IA) 24

Mitarbeiterführung 27

Personalmanagement 37

Human Resources Management Basis Diplomlehrgang 37
Human Resources Management Professional Diplomlehrgang 37

Unternehmertraining 39

Vorbereitung auf die Unternehmerprüfung 39

Unternehmensgründung, Selbstständigkeit 41

Basiswissen für Betriebsgründer 41

Betriebswirtschaft

Europäischer Wirtschaftsführerschein EBC*L 43

EBC*L – Europäischer Wirtschaftsführerschein –
European Business Competence Licence 43
Diplom EBCL*L Certified Manager (ECM) 45

Einkauf 47

Lehrgang Einkauf: Ausbildung zum Einkäufer 47
Diplomlehrgang Einkaufsmanagement 48

Export, Zoll 51

Logistik 53

Qualifizierung zum kompetenten Lagerleiter 53
Supply Chain Management Lehrgang:
Logistikmanagement für Nachwuchs-Führungskräfte 54
Lehrgang Transportmanagement 55

Public Relations 57

Arbeitsrecht 59

Lehrgang Arbeitsrecht 59

Verkauf 61



Alle Details und Informationen zu
Management und Unternehmen



Alle Details und Informationen zu
Betriebswirtschaft und Recht

Kompetente Führungskräfte sind unerlässlich für den Erfolg eines Unternehmens, da sie die treibende Kraft hinter der Bewältigung der Herausforderungen der modernen Geschäftswelt sind. Die Fähigkeit, sich schnell an veränderte Umstände anzupassen, ist für Unternehmen von entscheidender Bedeutung. In solchen Momenten werden kompetente Führungskräfte zu wahren Ankerpunkten, die ihre Teams durch stürmische Zeiten navigieren und sicherstellen, dass das Unternehmen agil und flexibel bleibt.

Von der richtigen Kommunikation über Selbstführung bis hin zu zielorientiertem Teammanagement vermittelt das WIFI Salzburg die nötigen Kompetenzen, um erfolgreich Mitarbeiter:innen oder Teams zu leiten.



Führungskompetenz-Training

WIFI-Zeugnis

Ihr Nutzen:

- ✓ Sie bestimmen den eigenen Standort und entwickeln Ihren persönlichen Führungsstil.
- ✓ Sie definieren Ihre Ziele und verbessern die Kommunikation.
- ✓ Im Austausch mit anderen Führungskräften erweitern Sie Ihren Handlungsspielraum und bauen Ihr berufliches Netzwerk aus.

Inhalte:

- **Standortbestimmung für Führungskräfte:**
 - Den eigenen Standort als Führungskraft bestimmen (Persönlichkeitsprofil)
 - Schärfen der Selbstwahrnehmung, Erkennen von Selbst- und Fremdbild
 - Situative Anwendung von Führungsinstrumenten
 - Ziele S.M.A.R.T formulieren.
- **Führung-KRAFT-Kommunikation:**
 - Die eigene Kommunikationsfähigkeit verbessern
 - Mit Fragen Gespräche erfolgreich steuern
 - Leistungspotentiale anderer erkennen und stärken
 - Konflikte frühzeitig erkennen und lösen
- **Das Team als Motor - gemeinsam erfolgreich:**
 - Rollenverständnis der Leitungsperson
 - Teamentwicklung: Phasen der Teamarbeit
 - Rollen und Stärken von Teammitgliedern erkennen und nutzen
 - Diversity: mit Unterschieden umgehen, die Spannung erzeugen
 - Interkulturelle Teams führen

→ Führungskompetenz-Check:

- In Form eines Assessment-Center beobachten, überprüfen und besprechen wir Ihr Verhalten in konkreten Führungssituationen (Schriftliche und mündliche Fallbearbeitungen)

Seminarleiterin: Birgit Reiterer, Akad. Wirtschaftstrainerin, Sinn- und wertezentriertes Personaltraining & Coaching, Salzburg.

Dauer: 80 Lehreinheiten

Ihre Investition: € 2.250,-

Ort: Salzburg

| Datum | Zeit | Kurs-Nr. |
|---|--------------------------------------|----------|
| 7./8.2., 28.2./1.3., 21./22.3., 11./12.4., 25./26.4.2025, | Fr 14.00 – 22.00, Sa 9.00 – 16.00 | 1203001K |

Prüfung: 5.5.2025



Direkt zum Kurs oder unter wifisalzburg.at/12030x

Der professionelle Teamleiter

WIFI-Zeugnis

Ihr Nutzen:

- ✓ Sie entwickeln Ihre Führungskompetenzen und lernen, wie Sie Ihr Team motivieren, delegieren und Feedback geben können.
- ✓ Sie lernen Ihr Team effektiver zu organisieren, damit Ihre Ziele zu erreichen und damit die Zusammenarbeit zu verbessern.
- ✓ Sie können effektiver mit anderen Abteilungen zusammenarbeiten und sind in der Lage, Konflikte zu lösen und Missverständnisse zu beseitigen, um ein produktiveres Arbeitsumfeld zu schaffen.

Inhalte:

- **Tag 1: Moderation & Präsentation**
 - Aufmerksamkeit und Spannung erzeugen
 - Beziehungsaufbau
 - Körpersprache und Stimme als Einflussfaktoren
 - Zielgruppenspezifische Präsentation
 - Moderationstechniken und Umgang mit Störungen
- **Tag 2: Gruppendynamik & Teamentwicklung**
 - Rollenverständnis der Leitungsperson
 - Phasen der Teamentwicklung
 - Spielregeln im Team festlegen
 - Umgang mit Unterschieden und Diversity
- **Tag 3 und 4: Der Teamleiter als Kollege und Vorgesetzter**
 - Selbstwahrnehmung und ICH-Kompetenz
 - Führungsinstrumente situativ anwenden
 - Umgang mit Widerstand, Konflikten und Krisen
 - Techniken für den Umgang mit Stress
- **Tag 5 und 6: Umgang mit herausfordernden Mitarbeitenden & Konfliktgespräche**
 - Aktive und wertschätzende Kommunikation
 - Steuerung von Gesprächen durch gezieltes Fragen
 - Konfliktfrüherkennung und -lösung

Ablauf & Transfer in die Praxis: Die Ausbildung erstreckt sich über 3x 2Tage mit Transferaufgaben nach jedem Modul. Diese Transferaufgabe ist während des Arbeitsalltags umzusetzen, um die Anwendung und Umsetzung in der Praxis sicherzustellen.

Zielgruppe:

- Personen, die Teams leiten und sich Sicherheit in Ihrer Tätigkeit verschaffen wollen.
- Personen, die als Teamleiternachwuchs vorgesehen sind.
- Alle Interessierten.

Seminarleiterin: Mag. Karin Pfaffelmeyer

Dauer: 56 Lehreinheiten

Ihre Investition: € 1.550,-

Ort: Salzburg

| Datum | Zeit | Kurs-Nr. |
|---|--------------|----------|
| Präsenz: 21./22.10., 27./28.11.2024, 27./28.1.2025 | 9.00 – 17.00 | 1211501K |
| Präsenz: 3./4.2., 19./20.3., 12./13.5.2025 | 9.00 – 17.00 | 1211502K |

Die Onlinetermine werden individuell im Kurs festgelegt!



Direkt zum Kurs oder unter
wifisalzburg.at/12115x



Grundlagen der Mitarbeiterführung

Ihr Nutzen:

- ✓ Sie lernen grundlegende Führungstools kennen und wissen, wie Sie diese in der Praxis umsetzen. Damit können geeignete Rahmenbedingungen für ein Leistungs- und Motivationsklima im Unternehmen geplant werden.

Inhalte: Führungskräfte tragen in einem dynamischen Umfeld von Wettbewerbsdruck und steigenden Kundenanforderungen große Verantwortung im Umgang mit Mitarbeitenden. Sie müssen daher das Erfolgsstreben des Unternehmens durch aktives Fordern und Fördern von Leistung sowie Schaffung geeigneter Rahmenbedingungen für Motivation nachhaltig unterstützen. Dies setzt bei Führungskräften eine besondere Fach- und Persönlichkeitskompetenz voraus.

- Leadership in der veränderten Arbeitswelt
- Führungsstile im Praxisvergleich
- Ursachen von Motivation und De-Motivation
- Kommunikation und Gesprächsführung
- Kriterien für die Leistungsbeurteilung
- Kritik und Konflikt als Herausforderung
- Leistungsorientierte Teamführung

Zielgruppe: Mitarbeitende, die in ihrem Unternehmen auf Führungspositionen vorbereitet werden bzw. erst seit kurzer Zeit Führungsaufgaben haben.

Seminarleiterin: Christine Niedereder

Ihre Investition: € 405,-

Ort: Salzburg

| Datum | Zeit | Kurs-Nr. |
|-------------------|---------------------|----------|
| 2.10. – 3.10.2024 | Mi, Do 9.00 – 17.00 | 1201302K |
| 14.5. – 15.5.2025 | Mi, Do 9.00 – 17.00 | 1201303K |

Ort: Tamsweg

| Datum | Zeit | Kurs-Nr. |
|-------------------|---------------------|----------|
| 12.5. – 13.5.2025 | Mo, Di 9.00 – 17.00 | 1201301K |



Direkt zum Kurs oder unter
wifisalzburg.at/12013x

Führungstraining für Nachwuchskräfte

Ihr Nutzen:

- ✓ Sie erfahren, wie Sie Ihren persönlichen Führungsstil hinterfragen können, um dadurch ein möglichst praxisnahes und zielorientiertes Führungskonzept mit den Eckpunkten Motivation, Anweisungen, Kritik, Konflikt handhabung und transparente Kontrolle Schritt für Schritt erstellen zu können.

Inhalte: Gerade für Führungspositionen ist es unbedingt notwendig, das Zusammenspiel zwischen sozialer Kompetenz und fachlichem Know-how in den Griff zu kriegen. Viele Nachwuchsführungskräfte stehen genau vor dieser Herausforderung. In diesem Seminar zeigen wir Ihnen Wege, wie Sie Ihre eigene Führungsstrategie planen und nachhaltige Sicherheit im Umgang mit Mitarbeitern gewinnen.

- Strategie für den Einstieg als Führungskraft – selbstbewusst und empathisch
- Gerade noch Mitarbeiter, jetzt Vorgesetzter - was ist dringend zu beachten?
- Unternehmerisches Denken und Entscheiden - wer andere führen will, braucht ein klares Konzept
- Mitarbeitergespräche – Beurteilungen und Wahrnehmungen auf den Punkt bringen und richtig kommunizieren
- Zielvereinbarungen – SMART
- Unangenehme Führungssituationen - Emotionen beherrschen lernen

Zielgruppe: Mitarbeitende, die in ihrem Unternehmen auf Führungspositionen vorbereitet werden bzw. erst seit kurzer Zeit mit Führungsaufgaben betraut worden sind.

Seminarleiterin: Christine Niedereder

Ihre Investition: € 405,-

Ort: Salzburg

| Datum | Zeit | Kurs-Nr. |
|---------------------|---------------------|----------|
| 14.10. – 15.10.2024 | Mo, Di 9.00 – 17.00 | 1200101K |
| 7.4. – 8.4.2025 | Mo, Di 9.00 – 17.00 | 1200102K |



Direkt zum Kurs oder unter
wifisalzburg.at/12001x



In Führung gehen - Vom Mitarbeiter zur Führungskraft

Ihr Nutzen:

- ✓ Sie entwickeln Ihren eigenen situativen Führungsstil und bekommen ein Kompetenz-Portfolio auf persönlicher und Sachebene.

Inhalte: Der Wechsel vom Mitarbeiter zur Führungskraft ist nicht immer leicht. Veränderungen prägen den Alltag. In diesem Seminar bekommen Sie wertvolle Tipps, Anregungen und Methoden vermittelt und setzen sich bewusst mit dem Rollenwechsel auseinander. Bewaffnen Sie sich mit einem Kompetenz-Portfolio auf persönlicher und auf der Sachebene.

Der 100-Tage Review: Nach ca. 3 Monaten findet ein Reflexionstag statt. Hier können die in dieser Zeit erworbenen Erfahrungen noch einmal in der Gruppe reflektiert werden. Es wird auf erkannte Hürden eingegangen. Es erfolgt eine gemeinsame Analyse der Umsetzung.

Zielgruppe: Nachwuchsführungskräfte

Seminarleiter: Andreas Weitgasser

Dauer: 24 Lehreinheiten

Ihre Investition: € 580,-

Ort: Salzburg

| Datum | Zeit | Kurs-Nr. |
|--|---------------------|----------|
| 30./31.10.2024 | Mi, Do 9.00 – 17.00 | 1208301K |
| Reflexionstag: 30.1.2025, 9.00 – 17.00 | | |

| Datum | Zeit | Kurs-Nr. |
|--|----------------------|----------|
| 26./27.2.2025 | Mi, Do, 9.00 – 17.00 | 1208302K |
| Reflexionstag: 26.5.2025, 9.00 – 17.00 | | |



Direkt zum Kurs oder unter
wifisalzburg.at/12083x

Von der Fachkraft zur Führungskraft

Ihr Nutzen:

- ✓ Sie erfahren und lernen, wie Sie mit den täglichen Herausforderungen in einer Führungsrolle umgehen können, um eine erfolgreiche Führungskraft zu werden.

Inhalte:

Erfolgreiche Führung:

- Führungskompetenzen: welche Kompetenzen benötige ich beim Wechsel in eine Führungsrolle?
- Management und Leadership: wo liegen die Unterschiede?
- Rollenverständnis: welche unterschiedlichen Rollen hat eine Führungskraft?
- Führungsstile: wie finde ich meinen, für mich passenden, Führungsstil?
- Situatives Führen: wie kann ich meine MitarbeiterInnen individuell führen?
- Stärken und Potenziale: wie erkenne ich die Stärken und Potenziale meiner MitarbeiterInnen?

Erfolgreiche Kommunikation in einer Führungsrolle:

- Gesprächsführung: wie gelingt erfolgreiche Kommunikation?
- Ziele: wie definiere/formuliere ich Ziele und wie erreiche ich diese mit meinem Team?
- Feedback: wie gebe ich konstruktives und wertschätzendes Feedback?
- Kommunikation in Stresssituationen: Wie kommuniziere ich mit unterschiedlichen Persönlichkeitstypen in herausfordernden Situationen?
- Konfliktarten und Konfliktlösung

Zielgruppe: Fachkräfte, die in eine Führungsposition wechseln oder gewechselt sind und sich neben den fachlichen Fähigkeiten noch das notwendige Führungswissen erwerben wollen.

Seminarleiterin: Christine Niedereder

Ihre Investition: € 405,-

Ort: Salzburg

| Datum | Zeit | Kurs-Nr. |
|---------------------|---------------------|----------|
| 13.11. – 14.11.2024 | Mi, Do 9.00 – 17.00 | 1201801K |
| 12.3. – 13.3.2025 | Mi, Do 9.00 – 17.00 | 1201802K |



Direkt zum Kurs oder unter
wifisalzburg.at/12018x

Kommunikation und Social Skills für Führungskräfte

Ihr Nutzen:

- ✓ Sie erkennen das eigene Führungsverhalten und lernen Ihre Wirkung auf andere wahrzunehmen und richtig einzuschätzen. Das fördert Ihre Autorität und Souveränität, stärkt die Echtheit und den natürlichen Respekt. Motivierte Mitarbeiter schätzen Delegation, Akzeptanz und Selbständigkeit. Sie sind kooperativ und eigenverantwortlich.

Inhalte:

- Führungsstile
- Selbstbild und Fremdbild
- Menschen besser einschätzen lernen
- Mitarbeitertypologien
- Aktive Kommunikation mit Mitarbeitern
- Sympathie und Antipathie
- Einfluss gewinnen
- Engagement hervorrufen
- Anweisung und Delegation
- Souveräne Konfliktbehandlung

Zielgruppe: Führungskräfte und Nachwuchsführungskräfte

Seminarleiterin: Birgit Reiterer, Salzburg

Ihre Investition: € 405,-

Ort: Salzburg

| Datum | Zeit | Kurs-Nr. |
|---------------------|---------------------|----------|
| 25.11. – 26.11.2024 | Mo, Di 9.00 – 17.00 | 1200201K |
| 24.3. – 25.3.2025 | Mo, Di 9.00 – 17.00 | 1200202K |



Direkt zum Kurs oder unter
wifisalzburg.at/12002x



Vorbild Führungskraft

Ihr Nutzen:

- ✓ Sie erkennen unbewusste Handlungsmuster und können damit „ungesundes“ Verhalten beeinflussen.
- ✓ Sie wissen, wie Sie auf Ihr Umfeld wirken und dass Sie als Führungskraft ein wichtiges Vorbild sind.
- ✓ Sie verstehen, wie Sie eine wertschätzende Beziehungs- und Gesprächskultur aufbauen und damit die interne Kommunikation verbessern.

Inhalte:

- Erfolgreiche Beziehungs- und Gesprächskultur
- Emotionales Führen = effizientes Führen
- Sich-selbst-führen
- Gut für sich selbst sorgen

Zielgruppe: Führungskräfte, Unternehmer:innen, Personalverantwortliche.

Seminarleiterin: Sandra Kaiser, MTD

Dauer: 16 Lehreinheiten

Ihre Investition: € 405,-

Ort: Salzburg

| Datum | Zeit | Kurs-Nr. |
|--------------------|---------------------|----------|
| 9.10. – 10.10.2024 | Mi, Do 9.00 – 17.00 | 1030401K |
| 9.4. – 10.4.2025 | Mi, Do 9.00 – 17.00 | 1200202K |



Direkt zum Kurs oder unter
wifisalzburg.at/10304x

Leadership - Führen ist eine Dienstleistung und kein Privileg ... mit extra Miles zu mehr Erfolg

Ihr Nutzen:

- ✓ Sie lernen sich als Person und Führungskraft besser kennen und entwickeln Ihre empathischen Fähigkeiten und Fertigkeiten.

Inhalte:

- „SEGELN statt RUDERN“: Überlegen Sie mal, was Ihnen mehr Spaß macht: Die Investition von Zeit in die Individualität ihrer Mitarbeiter:innen um das Segel richtig zu setzen oder die Investition von Kraft und Energie in die Koordination der Ruder? Sollten Sie sich für das Segel entscheiden, sind Sie hier genau richtig.
- Am Anfang steht das „ICH“: Lernen Sie sich selbst kennen. Selbst-Führung als Voraussetzung erfolgreicher Führung mit Empathie, Hirn, Herz und Verstand. Eine wichtige Voraussetzung dafür ist ein „Open-Mind“, also die Voraussetzung „offen zu sein“, zu reflektieren und auch mit kritischem Feedback umzugehen. In diesem Seminar werden zentrale Aspekte von Selbststeuerung und Führung vertieft und erweitert.

Der 100-Tage Review: Nach ca. 3 Monaten findet ein Reflexionstag statt. Hier können die in dieser Zeit erworbenen Erfahrungen noch einmal in der Gruppe reflektiert werden. Es wird auf erkannte Hürden eingegangen. Es erfolgt eine gemeinsame Analyse der Umsetzung.

Zielgruppe: Personen mit Führungsverantwortung, die ihr eigenes Führungsverhalten reflektieren und auf neue Beine stellen wollen.

Seminarleiter: Andreas Weitgasser

Dauer: 24 Lehreinheiten

Ihre Investition: € 580,-

Ort: Salzburg

| Datum | Zeit | Kurs-Nr. |
|---------------|---------------------|----------|
| 28./29.1.2025 | Di, Mi 9.00 – 17.00 | 1208201K |

Reflexionstag: 30.4.2024, 9.00 – 17.00

Ort: Salzburg

| Datum | Zeit | Kurs-Nr. |
|---------------|---------------------|----------|
| 27./28.5.2025 | Di, Mi 9.00 – 17.00 | 1208202K |

Reflexionstag: 2.9.2025, 9.00 – 17.00



Direkt zum Kurs oder unter
wifisalzburg.at/12082x

Leadership-Skills - ein Werkzeugkoffer für Führungskräfte

Ihr Nutzen:

- ✓ Reflexion des eigenen Führungsverhaltens/Führungsstils
- ✓ Klarheit über Rolle/Funktion/Aufgabe jedes Einzelnen im Team
- ✓ Erarbeitung eines „Werkzeugkoffers“ zur praktischen Anwendung
- ✓ Reflexion täglicher Herausforderungen aus dem Führungsalltag

Inhalte:

- Welche wichtigen Rahmenbedingungen muss ich als Führungskraft für meine Mitarbeiter bereitstellen?
- Wie führe ich unterschiedliche Mitarbeitertypen?
- Was ist bei Mitarbeiter-/Feedback-/schwierigen Gesprächen zu beachten?
- Wie motiviere ich meine Mitarbeitenden? Wie sichere ich ihre „Arbeitsfähigkeit“?
- Wie hole ich meine Mitarbeiter in die Eigenverantwortung?
- Wie „halte“ ich meine Mitarbeiter? Wie beuge ich „inneren“ Kündigungen vor?
- Wie gehe ich mit Widerstand und Veränderungen um?
- Welche Faktoren machen uns als Organisation erfolgreich?

Zielgruppe: Führungskräfte aller Ebenen und Bereiche

Seminarleiterin: Sandra Kaiser, MTD, Salzburg

Dauer: 8 Lehreinheiten

Ihre Investition: € 205,-

Ort: Salzburg

| Datum | Zeit | Kurs-Nr. |
|-----------|-----------------|----------|
| 14.5.2025 | Mi 9.00 – 17.00 | 1280101K |



Direkt zum Kurs oder unter
wifisalzburg.at/12801x



Gemeinsam erfolgreich im Team

Ihr Nutzen:

- ✓ Sie wissen, wie ein Team funktioniert und kennen die Rollen der einzelnen Mitglieder sowie deren Einfluss auf das System.
- ✓ Sie verbessern das Zugehörigkeitsgefühl zum Unternehmen.

Inhalte:

- Unterschied Arbeitsgruppe/Team - Wozu braucht es Teams im Unternehmen?
- Was macht ein erfolgreiches Team aus? Ist jeder im Boot?
- Meine Rolle im Team - Was kann ich als Einzelner dazu beitragen die gesamte Teamarbeit zu fördern und zu verbessern?
- Wie wird der Zusammenprall von Persönlichkeiten verhindert?
- Verbesserung der Kommunikationskultur - Wie nutzen wir „Unterschiedlichkeiten“ und „Vielfalt im Team“?

Zielgruppe: Fach- und Führungskräfte

Seminarleiterin: Sandra Kaiser MTD

Dauer: 8 Lehreinheiten

Ihre Investition: € 205,-

Ort: Salzburg

| Datum | Zeit | Kurs-Nr. |
|------------|-----------------|----------|
| 27.11.2024 | Mi 9.00 – 17.00 | 1204701K |
| 26.3.2025 | Mi 9.00 – 17.00 | 1204702K |



Direkt zum Kurs oder unter
wifisalzburg.at/12047x

Future Skills der Arbeitswelt 4.0 - Team-Arbeit notwendig!

Ihr Nutzen:

- ✓ Sie erfahren, welche Bausteine Sie benötigen, um eine gute Zusammenarbeit im und von Teams aufzubauen.
- ✓ Sie können diesen Prozess reflektieren, optimieren und dadurch eine förderliche Arbeits-Atmosphäre forcieren.
- ✓ Sie wissen, wie Sie eine wert- und vertrauensvolle Kooperationskultur im Unternehmen aufbauen können.

Inhalte:

- Kurze Einblicke in wichtige Theorien und deren Hintergründe
- Steps und Prozesse aus den Bereichen Psychodynamik und Sozialdynamik
- Wechselwirkung: Verhalten einzelner und Gruppenverhalten - Wie wahrnehmen? Wie erkennen? Wie bearbeiten? Wie führen?
- Basisbausteine einer gelungenen Zusammenarbeit
- Förderliche (Führungs-) Kompetenzen für wert- und vertrauensvolles Teamwork
- Situationsbetrachtungen, Wahrnehmungsübungen, Umsetzungsdiskussion und -reflexion

Zielgruppe: Führungskräfte, Teamleiter, leitende Personen.

Seminarleiter: Ing. Richard Hammerer MTD MBA

Dauer: 16 Lehreinheiten

Ihre Investition: € 410,-

Ort: Salzburg

| Datum | Zeit | Kurs-Nr. |
|-------------------|---------------------|----------|
| 5.11. – 6.11.2024 | Di, Mi 9.00 – 17.00 | 1204201K |
| 11.3. – 12.3.2025 | Di, Mi 9.00 – 17.00 | 1204202K |



Direkt zum Kurs oder unter
wifisalzburg.at/12042x



Future Skills der Arbeitswelt 4.0 - Zwischenmenschliche Interaktion

Ihr Nutzen:

- ✓ Sie bauen „nicht-digitale“ Schlüsselqualifikationen und können diese weitergeben.
- ✓ Durch gezieltes Wahrnehmen und Beobachten erkennen Sie Verhaltensweisen und Muster.
- ✓ Sie können Ihr Wissen durch viele praktische Übungen sofort in Ihren Führungsalltag integrieren.

Inhalte:

- Gerade bei „nicht-digitalen“ Skills wie zB Kreativität oder bei der zwischenmenschlichen Interaktion ist erkennbar, dass für die Weiterentwicklung notwendige Fähigkeiten bzw. Kompetenzen nicht vorhanden sind.
- Wie diese Skills durch Üben und Anwenden erlernt werden können, erfahren Sie in dieser Veranstaltung. Durch unterschiedliche Blickwinkel erkennen Sie die Zusammenhänge und erhalten damit ein besseres Verständnis des menschlichen Verhaltens und die daraus resultierenden Beziehungen.

Zielgruppe: Führungskräfte, Teamleiter, leitende Personen

Seminarleiter: Ing. Richard Hammerer MBA MTD

Dauer: 16 Lehreinheiten

Ihre Investition: € 410,-

Ort: Salzburg

| Datum | Zeit | Kurs-Nr. |
|---------------------|---------------------|----------|
| 22.10. – 23.10.2024 | Di, Mi 9.00 – 17.00 | 1204101K |
| 13.5. – 14.5.2025 | Di, Mi 9.00 – 17.00 | 1204102K |



Direkt zum Kurs oder unter
wifisalzburg.at/12041x

Unangenehmes zur Sprache bringen! Aber wie?

Ihr Nutzen:

- ✓ Effektive Strategien um Eskalationen und Konflikte in Gesprächssituationen mit Ihren Teilnehmern, Mitarbeitern und Kunden zu minimieren.

Inhalte:

- Wann spreche ich etwas an? Wie spreche ich etwas an? Was konkret sage ich?
- Wirkungsvolle Aussagen führen zu einem besseren Verständnis. Eskalationen, Konflikte und Abwarten kosten Zeit und Nerven - diese können Sie sich sparen.

Zielgruppe: Führungskräfte, Teamleiter:innen, leitende Personen

Seminarleiter: Ing. Richard Hammerer MTD MBA

Dauer: 8 Lehreinheiten

Ihre Investition: € 205,-

Ort: Salzburg

| Datum | Zeit | Kurs-Nr. |
|-----------|-----------------|----------|
| 4.2.2025 | Di 9.00 – 17.00 | 1210502K |
| 3.12.2024 | Di 9.00 – 17.00 | 1210501K |



Direkt zum Kurs oder unter
wifisalzburg.at/12105x



Übersicht

Management

Unternehmensführung 05

Business Manager Executive MBA (EMBA) 05

Nachhaltigkeitsmanagement 09

CSR, ESG und Nachhaltigkeitsmanagement 9
Expert:innenlehrgang Nachhaltigkeitsmanagement (CSE) 11

Projektmanagement 13

Projektmanagement Modul I 13
Projektmanagement Modul II und Nuggets 14
Agiles/Senior Agiles Projektmanagement 15

Prozessmanagement 19

Ausbildung Prozessmanagement (PcM) 19

Risikomanagement 21

Ausbildung Risikomanagement (RM) 21

Qualitätsmanagement 23

Ausbildung zum Qualitätsbeauftragten (QB) 24
Ausbildung zum Qualitätsmanager (QM) 24
Ausbildung zum Internen Auditor (IA) 24

Mitarbeiterführung 27

Personalmanagement 37

Human Resources Management Basis Diplomlehrgang 37
Human Resources Management Professional Diplomlehrgang 37

Unternehmertraining 39

Vorbereitung auf die Unternehmerprüfung 39

Unternehmensgründung, Selbstständigkeit 41

Basiswissen für Betriebsgründer 41

Betriebswirtschaft

Europäischer Wirtschaftsführerschein EBC*L 43

EBC*L – Europäischer Wirtschaftsführerschein –
European Business Competence Licence 43
Diplom EBCL*L Certified Manager (ECM) 45

Einkauf 47

Lehrgang Einkauf: Ausbildung zum Einkäufer 47
Diplomlehrgang Einkaufsmanagement 48

Export, Zoll 51

Logistik 53

Qualifizierung zum kompetenten Lagerleiter 53
Supply Chain Management Lehrgang:
Logistikmanagement für Nachwuchs-Führungskräfte 54
Lehrgang Transportmanagement 55

Public Relations 57

Arbeitsrecht 59

Lehrgang Arbeitsrecht 59

Verkauf 61



Alle Details und Informationen zu
Management und Unternehmen



Alle Details und Informationen zu
Betriebswirtschaft und Recht

Human Resources Management Basis Diplomlehrgang

WIFI-Zeugnis und -Diplom

Ihr Nutzen:

- ✓ Sie sind sattelfest in wichtigen Personalfragen wie Arbeitsrecht, Recruiting und Personalentwicklung.
- ✓ Sie kennen die Instrumente eines erfolgreichen Personalmanagements und setzen diese erfolgreich ein.

Inhalte:

- Überblick HRM - Anforderungen an die Mitarbeiter im HRM
- Employer Branding
- Recruiting, e-Recruiting
- Performance Management
- Learning and Development: Analoge und digitale Konzepte der Personalentwicklung
- Betriebliches Gesundheitsmanagement
- Arbeitsrecht
- Gesprächsführung, Argumentations- und Verhandlungstechnik von HR-Themen

Zielgruppe: Personen mit mindestens 1 Jahr allgemeiner Berufserfahrung, die in ihrem Unternehmen für Personalaufgaben verantwortlich sind oder sich in Richtung Personalmanagement entwickeln möchten.

Abschluss: Selbstständig verfasste Projektarbeit und kommissionelle Prüfung.

Dauer: 120 Lehreinheiten

Ihre Investition: € 3.150,-

Ort: Salzburg

| Datum | Zeit | Kurs-Nr. |
|------------------------|--------------------------------------|----------|
| 18.10.2024 – 25.1.2025 | Fr 14.00 – 22.00, Sa 9.00 – 17.00 | 1060001K |
| 7.3. – 7.6.2025 | Fr 14.00 – 22.00, Sa 9.00 – 17.00 | 1060002K |

Die Prüfungstermine werden im Lehrgang festgelegt!



Direkt zum Kurs oder unter
wifisalzburg.at/10600x

i Informationsabende

| Ort | Datum | Zeit |
|----------|-----------|------------------|
| Salzburg | 19.9.2024 | Do 18.00 – 20.00 |
| Salzburg | 28.1.2025 | Di 18.00 – 20.00 |



Kostenlos anmelden unter
wifisalzburg.at/10600x

Human Resources Management Professional Diplomlehrgang

WIFI-Zeugnis und -Diplom

Ihr Nutzen:

- ✓ Konzepte auf der Grundlage von Case Studies entwickeln und diese erfolgreich in der Praxis anwenden.

Inhalte:

- Reflexion der eigenen Rolle als HR-Verantwortliche:r & Methodenkompetenz
- Change-Management
- Strategische Personalentwicklung & Talentmanagement
- Employer und Internal Branding
- Integriertes Performance- & Retention Management:
- Kompetenzbasierte Personalauswahl:
- Personal- und HR Kennzahlen
- Arbeitsrecht für aktuelle Themen im HR

Abschlussprojekt:

- Projektarbeit mit Präsentation
- Fragen zur Projektarbeit

Zielgruppe:

- Absolvent:innen des WIFI-Lehrgang „Human Resource Management Basis“
- Führungskräfte mit HR-Funktion
- Personalleiter:innen, Personalverantwortliche
- HR-Mitarbeiter:innen mit Erfahrung

Voraussetzungen:

- Positiver Abschluss des WIFI-Lehrgang „Human Resource Management Basis“
- Oder mindesten 5 Jahre Praxiserfahrung in verschiedenen Bereichen des HRM
- Vergleichbare Ausbildung im Bereich HRM
- Eine schriftliche Bewerbung mit Nachweis der praktischen Erfahrung oder Ausbildung ist erforderlich, wenn Sie einen der beiden letzten Voraussetzungen entsprechen.

Dauer: 120 Lehreinheiten

Ihre Investition: € 3.300,- inkl. Prüfungsgebühr

Ort: Salzburg

| Datum | Zeit | Kurs-Nr. |
|-------------------|---|----------|
| 28.2. – 10.5.2025 | Fr, 14.00 – 22.00 Sa, 9.00 – 17.00, alle 2 Wochen | 1060401K |

Prüfungstermin wird im Lehrgang festgelegt!



Direkt zum Kurs oder unter
wifisalzburg.at/10604x

Übersicht

Management

Unternehmensführung 05

Business Manager Executive MBA (EMBA) 05

Nachhaltigkeitsmanagement 09

CSR, ESG und Nachhaltigkeitsmanagement 9
Expert:innenlehrgang Nachhaltigkeitsmanagement (CSE) 11

Projektmanagement 13

Projektmanagement Modul I 13
Projektmanagement Modul II und Nuggets 14
Agiles/Senior Agiles Projektmanagement 15

Prozessmanagement 19

Ausbildung Prozessmanagement (PcM) 19

Risikomanagement 21

Ausbildung Risikomanagement (RM) 21

Qualitätsmanagement 23

Ausbildung zum Qualitätsbeauftragten (QB) 24
Ausbildung zum Qualitätsmanager (QM) 24
Ausbildung zum Internen Auditor (IA) 24

Mitarbeiterführung 27

Personalmanagement 37

Human Resources Management Basis Diplomlehrgang 37
Human Resources Management Professional Diplomlehrgang 37

Unternehmertraining 39

Vorbereitung auf die Unternehmerprüfung 39

Unternehmensgründung, Selbstständigkeit 41

Basiswissen für Betriebsgründer 41

Betriebswirtschaft

Europäischer Wirtschaftsführerschein EBC*L 43

EBC*L – Europäischer Wirtschaftsführerschein –
European Business Competence Licence 43
Diplom EBCL*L Certified Manager (ECM) 45

Einkauf 47

Lehrgang Einkauf: Ausbildung zum Einkäufer 47
Diplomlehrgang Einkaufsmanagement 48

Export, Zoll 51

Logistik 53

Qualifizierung zum kompetenten Lagerleiter 53
Supply Chain Management Lehrgang:
Logistikmanagement für Nachwuchs-Führungskräfte 54
Lehrgang Transportmanagement 55

Public Relations 57

Arbeitsrecht 59

Lehrgang Arbeitsrecht 59

Verkauf 61



Alle Details und Informationen zu
Management und Unternehmen



Alle Details und Informationen zu
Betriebswirtschaft und Recht

Unternehmertraining - Vorbereitung Unternehmerprüfung

Sie wollen sich auf die von der Gewerbeordnung verlangte Unternehmerprüfung vorbereiten? Oder Ihr betriebswirtschaftliches Wissen sinnvoll ergänzen? Das WIFI-Unternehmertraining ist dank seiner Tiefe und seines Praxisbezugs die beste Vorbereitung auf die Unternehmerprüfung und Ihre unternehmerische Tätigkeit.

Ihr Nutzen:

- ✓ Mit dem Unternehmertraining bereiten wir Sie optimal auf die Unternehmerprüfung vor.
- ✓ Sie erhalten das Rüstzeug, mit dem Sie sich in einem wettbewerbsstarken Markt durchsetzen können.
- ✓ Wir bieten Ihnen die ideale Plattform für Ihren Start in die Selbstständigkeit.

Inhalte: Sie erhalten einen breiten Bogen an betriebswirtschaftlichem Wissen:

- **Kommunikation und Verhalten:** Reflexion eigener Stärken und Schwächen. - Grundregeln der Kommunikation und der Teamarbeit. - Wie gehe ich mit Konflikten um?
- **Marketing:** Marktanforderungen und Kundenbedürfnisse erkennen. - Welche Marketinginstrumente setze ich ein? - Wie analysiere ich den Markt und mein Unternehmen? Umsetzung von Strategien.
- **Organisation:** Kennenlernen von Organisationsformen. - Wie wickle ich meine Aufträge im Unternehmen ab? Wie organisiere ich mich selbst?
- **Unternehmerische Rechtskunde:** Welche rechtlichen Aspekte muss ich bei der Gründung und Unternehmensführung beachten? Wie gehe ich mit Behörden und Interessensvertretungen um? Welche Rechtsform wähle ich? Grundzüge des Vertrags-, Arbeits- und Sozialrechts.
- **Rechnungswesen:** Wie lese ich einfache Bilanzen? Was sind betriebswirtschaftliche Kennzahlen und wie bewerte ich sie? Wie finanziere ich mein Unternehmen?
- **Mitarbeiterführung/Personalmanagement:** Worauf muss ich bei der Personalauswahl achten? Wie plane ich die Weiterbildung meiner Mitarbeiter? Wie motiviere und führe ich meine Mitarbeiter? Wie delegiere ich zielführend? Wie beende ich ein Arbeitsverhältnis? Sie setzen Ihr neu erworbenes Wissen anhand konkreter Übungsbeispiele gleich in die Praxis um.

Zielgruppe: Das Unternehmertraining ist ideal für Sie, wenn Sie ein Unternehmen gründen/übernehmen und sich auf die Unternehmerprüfung vorbereiten möchten.

Sie können aus drei Varianten auswählen:

1. Das **Unternehmertraining** (160 Lehreinheiten) bietet Ihnen die optimale Vorbereitung mit zahlreichen Übungen mit Praxisbezug. Die Inhalte werden verständlich vermittelt und erarbeitet.
2. Das **Unternehmertraining KOMPAKT** (88 Lehreinheiten) bewährt sich für Teilnehmer, die schon über Basiswissen in den beschriebenen Themenbereichen und über eine hohe Selbstlernkompetenz verfügen. Übungsphasen werden im Selbststudium erledigt.
3. Das **Unternehmertraining ONLINE** (90 Lehreinheiten) findet als Live-Online-Unterricht statt. Diese Variante benötigt eine hohe Selbst(lern)kompetenz da im Unterricht vorwiegend der theoretische Stoff vermittelt wird und im Eigenkompetenz der Stoff erarbeitet werden muss. – Termine online.

Prüfung: Die Prüfung wird von der Meisterprüfungsstelle der Wirtschaftskammer abgenommen und besteht aus einem schriftlichen und einem mündlichen Teil. Die Unternehmerprüfung ersetzt die Ausbilderprüfung (Berechtigung Lehrlinge auszubilden). Die Absolvent:innen diverser Schulen (z.B. Handelsakademie oder Handelsschule) oder einer kaufmännischen Lehre sind von der Prüfung befreit.

Unternehmertraining

Ort: Salzburg

| Datum | Zeit | Kurs-Nr. |
|-----------------------|----------------------|----------|
| 18.9.2024 – 26.2.2025 | Mo, Mi 18.00 – 22.00 | 7150101K |
| 13.1. – 20.2.2025 | Mo-Do 8.00 – 16.00 | 7150102K |
| 22.4. – 3.6.2025 | Mo-Do 8.00 – 16.00 | 7150103K |

Unternehmertraining kompakt

Ort: Salzburg

| Datum | Zeit | Kurs-Nr. |
|---------------------|----------------------|----------|
| 10.9. – 21.11.2024 | Di, Do 18.00 – 22.00 | 7150501K |
| 14.10. – 30.10.2024 | Mo-Do 8.00 – 16.30 | 7150502K |
| 25.11. – 11.12.2024 | Mo-Do 8.00 – 16.30 | 7150503K |
| 13.1. – 29.1.2025 | Mo-Do 8.00 – 16.30 | 7150504K |
| 27.1. – 28.4.2025 | Mo, Mi 18.00 – 22.00 | 7150505K |
| 3.3. – 19.3.2025 | Mo-Do 8.00 – 16.30 | 7150506K |
| 1.4. – 3.7.2025 | Di, Do 18.00 – 22.00 | 7150507K |
| 5.5. – 21.5.2025 | Mo-Do 8.00 – 16.30 | 7150508K |
| 2.6. – 23.6.2025 | Mo-Do 8.00 – 16.00 | 7150509K |
| 28.7. – 13.8.2025 | Mo-Do 8.00 – 16.30 | 7150510K |

Ort: Tamsweg

| Datum | Zeit | Kurs-Nr. |
|-------------------|-----------------------------------|----------|
| 19.2. – 28.4.2025 | Mo, Mi, jeden 2. Fr 18.00 – 22.00 | 7150511K |

Ort: St. Johann

| Datum | Zeit | Kurs-Nr. |
|-------------------|----------------------|----------|
| 23.9. – 4.12.2024 | Mo, Mi 18.00 – 22.00 | 7150512K |

Ort: Zell am See

| Datum | Zeit | Kurs-Nr. |
|--------------------|-----------------------------------|----------|
| 7.10. – 21.10.2024 | Mo-Fr 8.00 – 16.30 | 7150513K |
| 7.3. – 2.5.2025 | Fr 18.00 – 22.00, Sa 8.00 – 16.30 | 7150514K |

Unternehmertraining kompakt - Online

| Datum | Zeit | Kurs-Nr. |
|-----------------------|---------------------------------------|----------|
| 4.9. – 18.12.2024 | Mo, Mi 18.00 – 21.00 | 7151301K |
| 1.10.2024 – 28.1.2025 | Di, Do 18.00 – 21.00 | 7151302K |
| 20.1. – 14.5.2025 | Mo, Mi 18.00 – 21.00 | 7151303K |
| 20.2. – 9.5.2025 | Do, Fr 18.00 – 20.00, Sa 8.00 – 11.00 | 7151304K |
| 11.3. – 3.7.2025 | Di, Do 18.00 – 21.00 | 7151305K |



Direkt zum Kurs oder unter wifisalzburg.at/71504x

Übersicht

Management

Unternehmensführung 05

Business Manager Executive MBA (EMBA) 05

Nachhaltigkeitsmanagement 09

CSR, ESG und Nachhaltigkeitsmanagement 9
Expert:innenlehrgang Nachhaltigkeitsmanagement (CSE) 11

Projektmanagement 13

Projektmanagement Modul I 13
Projektmanagement Modul II und Nuggets 14
Agiles/Senior Agiles Projektmanagement 15

Prozessmanagement 19

Ausbildung Prozessmanagement (PcM) 19

Risikomanagement 21

Ausbildung Risikomanagement (RM) 21

Qualitätsmanagement 23

Ausbildung zum Qualitätsbeauftragten (QB) 24
Ausbildung zum Qualitätsmanager (QM) 24
Ausbildung zum Internen Auditor (IA) 24

Mitarbeiterführung 27

Personalmanagement 37

Human Resources Management Basis Diplomlehrgang 37
Human Resources Management Professional Diplomlehrgang 37

Unternehmertraining 39

Vorbereitung auf die Unternehmerprüfung 39

Unternehmensgründung, Selbstständigkeit 41

Basiswissen für Betriebsgründer 41

Betriebswirtschaft

Europäischer Wirtschaftsführerschein EBC*L 43

EBC*L – Europäischer Wirtschaftsführerschein –
European Business Competence Licence 43
Diplom EBCL*L Certified Manager (ECM) 45

Einkauf 47

Lehrgang Einkauf: Ausbildung zum Einkäufer 47
Diplomlehrgang Einkaufsmanagement 48

Export, Zoll 51

Logistik 53

Qualifizierung zum kompetenten Lagerleiter 53
Supply Chain Management Lehrgang:
Logistikmanagement für Nachwuchs-Führungskräfte 54
Lehrgang Transportmanagement 55

Public Relations 57

Arbeitsrecht 59

Lehrgang Arbeitsrecht 59

Verkauf 61



Alle Details und Informationen zu
Management und Unternehmen



Alle Details und Informationen zu
Betriebswirtschaft und Recht

Basiswissen für Betriebsgründer und (Jung-)Unternehmer

Ihr Nutzen:

- ✓ Sie sind gerüstet für die Unternehmensgründung und haben kaufmännisch-rechtliches Basiswissen.

Inhalte:

- Businessplan
- Kalkulationsformen, Deckungsbeitragsrechnung, Einnahmen-Ausgaben-Rechnung
- Pauschalierungsmöglichkeiten
- Rechnungslegungsgesetz
- Steuerrecht (Einkommens- und Umsatzsteuer)
- Basiswissen Bürgerliches Recht, Handelsrecht und Gewerberecht
- Basiswissen Marketing.

Zielgruppe: Betriebsgründer:innen und (Jung-)Unternehmer:innen.

Dauer: 24 Lehreinheiten

Ihre Investition: € 410,-

Ort: Salzburg

| Datum | Zeit | Kurs-Nr. |
|-------------------|------------------|----------|
| 17.9. – 8.10.2024 | Di 16.00 – 22.00 | 1009001K |
| 16.1. – 06.2.2025 | Do 16.00 – 22.00 | 1009002K |

Ort: St. Johann

| Datum | Zeit | Kurs-Nr. |
|--------------------|------------------|----------|
| 4.10. – 25.10.2024 | Fr 16.00 – 22.00 | 1009004K |
| 11.3. – 1.4.2025 | Di 16.00 – 22.00 | 1009005K |

Ort: Zell am See

| Datum | Zeit | Kurs-Nr. |
|-------------------|------------------|----------|
| 22.4. – 13.5.2025 | Di 16.00 – 22.00 | 1009003K |



Direkt zum Kurs oder unter
wifisalzburg.at/10090x



Übersicht

Management

Unternehmensführung 05

Business Manager Executive MBA (EMBA) 05

Nachhaltigkeitsmanagement 09

CSR, ESG und Nachhaltigkeitsmanagement 9
Expert:innenlehrgang Nachhaltigkeitsmanagement (CSE) 11

Projektmanagement 13

Projektmanagement Modul I 13
Projektmanagement Modul II und Nuggets 14
Agiles/Senior Agiles Projektmanagement 15

Prozessmanagement 19

Ausbildung Prozessmanagement (PcM) 19

Risikomanagement 21

Ausbildung Risikomanagement (RM) 21

Qualitätsmanagement 23

Ausbildung zum Qualitätsbeauftragten (QB) 24
Ausbildung zum Qualitätsmanager (QM) 24
Ausbildung zum Internen Auditor (IA) 24

Mitarbeiterführung 27

Personalmanagement 37

Human Resources Management Basis Diplomlehrgang 37
Human Resources Management Professional Diplomlehrgang 37

Unternehmertraining 39

Vorbereitung auf die Unternehmerprüfung 39

Unternehmensgründung, Selbstständigkeit 41

Basiswissen für Betriebsgründer 41

Betriebswirtschaft

Europäischer Wirtschaftsführerschein EBC*L 43

EBC*L – Europäischer Wirtschaftsführerschein –
European Business Competence Licence 43
Diplom EBCL*L Certified Manager (ECM) 45

Einkauf 47

Lehrgang Einkauf: Ausbildung zum Einkäufer 47
Diplomlehrgang Einkaufsmanagement 48

Export, Zoll 51

Logistik 53

Qualifizierung zum kompetenten Lagerleiter 53
Supply Chain Management Lehrgang:
Logistikmanagement für Nachwuchs-Führungskräfte 54
Lehrgang Transportmanagement 55

Public Relations 57

Arbeitsrecht 59

Lehrgang Arbeitsrecht 59

Verkauf 61



Alle Details und Informationen zu
Management und Unternehmen



Alle Details und Informationen zu
Betriebswirtschaft und Recht

EBC*L - Europäischer Wirtschaftsführerschein - European Business Competence License

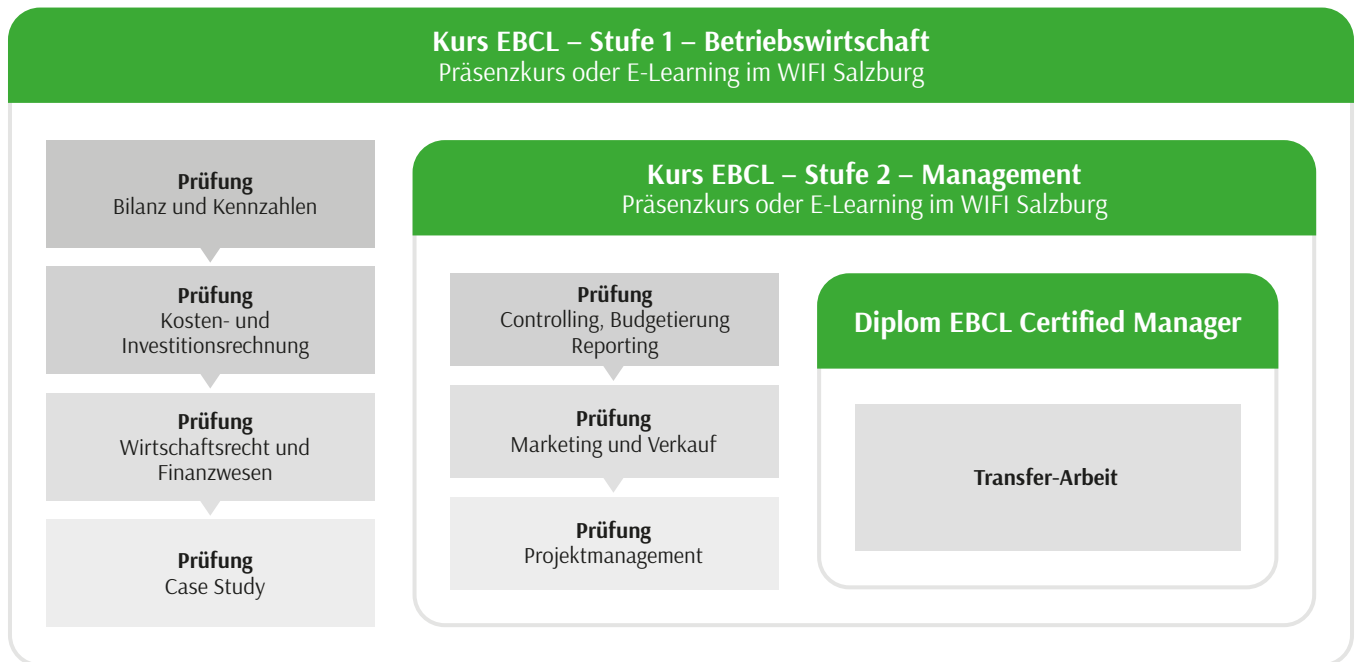
Unternehmerisches Denken ist in der Wirtschaft höchst gefragt. Was unbedingt dazu gehört, ist wirtschaftliches Basiswissen.

Praxisnah und kompakt zur Wirtschaftskompetenz! Der Europäische Wirtschaftsführerschein EBC*L besteht aus zwei kompakten, praxisorientierten Stufen:

- Stufe 1 – Betriebswirtschaft
- Stufe 2 – Management

Ihr Nutzen:

- ✓ Im WIFI Salzburg, dem akkreditierten Prüfungszentrum für ganz Österreich, bereiten Sie sich in Kursen auf die EBC*L-Prüfungen vor.
- ✓ Holen Sie sich den international anerkannten Nachweis Ihrer betriebswirtschaftlichen und unternehmerischen Kompetenz.



EBC*L - Europäischer Wirtschaftsführerschein Stufe 1 - Betriebswirtschaft

Ihr Nutzen:

- ✓ Absolvent:innen des Kurses EBC*L Stufe 1 - Betriebswirtschaft kennen die wirtschaftlichen Ziele des Unternehmens, die Instrumente zur Messung der Zielerreichung und die Möglichkeiten jedes Einzelnen einen Beitrag dazu zu leisten.
- ✓ Die Stufe 1 des EBC*L deckt bereits einen Großteil der am häufigsten verwendete betriebswirtschaftliche Begriffe ab. Damit sind Sie kompetenter Ansprechpartner und verfügen über die notwendige Basis für unternehmerisches Denken und Handeln.

Inhalte:

Bilanz & Kennzahlen

- Ziele eines Unternehmens
- Bilanz
- Gewinn- und Verlustrechnung
- Jahresabschluss
- Unternehmens-Kennzahlen

Kostenrechnung

- Ziele der Kostenrechnung
- Kalkulation
- Kostenstellen und Profitcenter
- Grundlagen der Investitionsrechnung

Wirtschaftsrecht

- Vertragsrecht
- Gesellschaftsrecht
- Insolvenzrecht
- Finanzierung

Dauer: 54 Lehreinheiten

Ihre Investition: € 715,- einschließlich Arbeitsunterlagen

Hinweis: Die Prüfung ist als zusätzliche Veranstaltung extra zu buchen.

Ort: Salzburg

| Datum | Zeit | Kurs-Nr. |
|-------------------|---------------------|----------|
| 8.11. – 6.12.2024 | Fr, Sa 9.00 – 17.00 | 1530401K |
| 21.3. – 11.4.2025 | Fr, Sa 9.00 – 17.00 | 1530402K |



Direkt zum Kurs oder unter
wifisalzburg.at/15304x

EBC*L Stufe 1 - Betriebswirtschaft



Inhalte: Sie erarbeiten sich im Selbststudium die Inhalte des EBC*L Stufe 1 - Betriebswirtschaft auf der WIFI-Lernplattform.

Ihre Investition: € 515,- für 4 Module, inkl. Buch, Case Study und Zugang zur WIFI-Lernplattform für drei Monate Exkl. Prüfungsgebühr

Hinweis: Die Prüfung ist als zusätzliche Veranstaltung extra zu buchen.

Ort: E-Learning

| Datum | Zeit | Kurs-Nr. |
|---|------|----------|
| Ein Einstieg in den Kurs ist jederzeit möglich. | | |
| | | 1534701K |



Direkt zum Kurs oder unter wifisalzburg.at/15347x

EBC*L - Stufe 1 - Betriebswirtschaft - Prüfung

Inhalte:

Die Prüfung zum „EBC*L Stufe 1 - Betriebswirtschaft“ besteht aus vier Teilprüfungen:

- B1 - Bilanz & Kennzahlen
- B2 - Kosten- und Investitionsrechnung
- B3 - Wirtschaftsrecht und Finanzwissen
- B4 - Case Study

Voraussetzung: Besuch des Kurses Europäischer Wirtschaftsführerschein, EBC*L Stufe 1 - Betriebswirtschaft

Hinweise:

- Bitte melden Sie sich bis spätestens 1 Woche vor dem Prüfungstermin für die Prüfung an.
- Bringen Sie zur Prüfung einen amtlichen Lichtbildausweis und einen nicht programmierbaren Taschenrechner mit!

Dauer: 4 Lehreinheiten

Ihre Investition: € 247,- einschließlich Arbeitsunterlagen

Ort: Salzburg

| Datum | Zeit | Kurs-Nr. |
|------------|------------------|----------|
| 13.12.2024 | Fr 13.00 – 17.00 | 1530601K |
| 9.5.2025 | Fr 13.00 – 17.00 | 1530602K |



Direkt zum Kurs oder unter wifisalzburg.at/15306x

EBC*L Stufe 2 - Management

Absolventen des Kurses EBC*L Stufe 2 - Management wissen, wie man unter wirtschaftlichen Gesichtspunkten Pläne für die Zukunft erstellt. Im Fokus stehen die wichtigsten wirtschaftlichen Planungsinstrumente, Marketing und Verkauf sowie Kosten-Nutzen-Analysen. Damit werden Sie in die Lage versetzt, Businesspläne für Projekte, Abteilungen und Unternehmen zu erstellen und zu argumentieren.

Inhalte:

Controlling

- Ziele und Grundlagen des Controllings = Wirtschaftlichkeit
- Begriffe und Aufbau des Controllings
- Controlling Unternehmen gesamt
- Controlling einzelner Unternehmensbereiche
- Controlling Mitarbeiter
- Controlling Prozesse und Qualität
- Controlling Produkte
- Controlling Investitionen

Marketing & Verkauf

- Marketing-Grundlagen
- Marktanalyse Umfeld
- Marktanalyse Kunden
- Marketing-Unternehmen
- Marketing-Produkt
- Verkauf
- Transfer

Projektmanagement

- Grundlagen und Rahmen
- Projektplanung und Instrumente
- Projektteam
- Kommunikation im Projekt
- Schriftlicher Projektplan - Business Case
- Projektcontrolling
- Projektmarketing

Voraussetzung: Kurs EBC*L Stufe 1 - Betriebswirtschaft oder gleichwertiges Wissen sind empfehlenswert!

Dauer: 48 Lehreinheiten

Ihre Investition: € 715,- einschließlich Arbeitsunterlagen

Hinweis: Die Prüfung ist als zusätzliche Veranstaltung extra zu buchen.

Ort: Salzburg

| Datum | Zeit | Kurs-Nr. |
|------------------|---------------------|----------|
| 9.5. – 24.5.2025 | Fr, Sa 9.00 – 17.00 | 1530801K |



Direkt zum Kurs oder unter wifisalzburg.at/15308x

EBC*L - Stufe 2 – Management



Inhalte: Sie erarbeiten sich im Selbststudium die Inhalte des EBC*L Stufe 2 - Management auf der WIFI-Lernplattform.

Ihre Investition: € 515,- für 3 Module, inkl. Buch und Zugang zur WIFI-Lernplattform für drei Monate, Exkl. Prüfungsgebühr

Hinweis: Die Prüfung ist als zusätzliche Veranstaltung extra zu buchen.

Ort: E-Learning

| Datum | Zeit | Kurs-Nr. |
|---|------|----------|
| Ein Einstieg in den Kurs ist jederzeit möglich. | | 1534801K |



Direkt zum Kurs oder unter wifisalzburg.at/15308x

Informationen erhalten Sie hier:

Mag. (FH) Markus Hartinger,
T +43 (0) 662-8888-455, E mhartinger@wifisalzburg.at

Sandra Haas,
T +43 (0) 662-8888-428, E shaas@wifisalzburg.at

EBC*L Stufe 2 - Management - Prüfung

Inhalte: Die Prüfung zum EBC*L Stufe 2 - Management besteht aus drei Teilprüfungen:

- M1 - Controlling, Budgetierung, Reporting
- M2 - Projektmanagement
- M3 - Marketing & Verkauf

Hinweis:

- Bitte melden Sie sich bis spätestens 1 Woche vor dem Prüfungstermin für die Prüfung an.
- Bringen Sie zur Prüfung einen amtlichen Lichtbildausweis und einen nichtprogrammierbaren Taschenrechner mit!

Dauer: 3 Lehreinheiten

Ihre Investition: € 229,- einschließlich Arbeitsunterlagen

Ort: Salzburg

| Datum | Zeit | Kurs-Nr. |
|-----------|------------------|----------|
| 13.6.2025 | Fr 13.00 – 16.00 | 1534001K |



Direkt zum Kurs oder unter wifisalzburg.at/15340x

Diplom EBCL*L Certified MANAGER (ECM)

Investieren Sie in Ihre berufliche Zukunft und erwerben Sie das angesehene Diplom EBC*L Certified Manager (ECM), um Ihre Managementfähigkeiten auf die nächste Stufe zu heben und Ihre Karriereziele zu erreichen.

Das Diplom EBC*L Certified Manager (ECM) ist offiziell auf dem hohen Niveau 5 des Nationalen Qualifikationsrahmens (NQR) eingestuft, was einem Abschluss auf Matura/Abitur-Niveau in höheren berufsbildenden Schulen entspricht. Durch das international anerkannte EBC*L-Prüfungs- und Zertifizierungssystem wird sichergestellt, dass Sie über einheitliche betriebswirtschaftliche Kenntnisse verfügen, die den höchsten Standards entsprechen. Das Zertifizierungssystem zeichnet durch einen einheitlichen Lehrplan, international gültiger Lernzielkatalog und einheitliche Prüfungen aus.

Ihr Nutzen:

- ✓ Jeder, der das EBC*L Zertifikat vorweisen kann, verfügt über das im Lernzielkatalog des EBC*L festgelegte betriebswirtschaftliche Wissen.
- ✓ EBC*L Betriebswirtschaft und EBC*L Certified Manager sind in den EQR/NQR eingestuft.
- ✓ Ein wesentliches Element des EBC*L ist die internationale Gültigkeit dieser Vorgaben. Nur international gültige Zertifikate bieten in einer global vernetzten Wirtschaftswelt die Voraussetzung für die notwendige Mobilität sämtlicher Akteure.
- ✓ Ein weiteres entscheidendes Element ist die Trennung von Prüfungsvorbereitung, Prüfungsdurchführung und Beurteilung. Damit ist gewährleistet, dass Trainer nicht gleichzeitig vorbereiten, Prüfungen erstellen, diese selbst beaufsichtigen und dann auch selbst beurteilen

Abschluss:

Das Diplom EBC*L Certified Manager (EC*M) erhalten Sie nach positivem Abschluss folgender Prüfungen:

- EBC*L Stufe 1 - Betriebswirtschaft - Einstufung auf dem Niveau 4 des NQR - das entspricht der gleichen Stufe wie der betriebswirtschaftliche Teil eines Lehrabschlusses
- EBC*L Stufe 2 - Management
- Transferarbeit - Die Anmeldung für die Transferarbeit erfolgt auf Wunsch nach dem positiven Abschluss aller Prüfungen der aufeinander aufbauenden EBC*L Stufen Betriebswirtschaft und Management.

Übersicht

Management

Unternehmensführung 05

Business Manager Executive MBA (EMBA) 05

Nachhaltigkeitsmanagement 09

CSR, ESG und Nachhaltigkeitsmanagement 9
Expert:innenlehrgang Nachhaltigkeitsmanagement (CSE) 11

Projektmanagement 13

Projektmanagement Modul I 13
Projektmanagement Modul II und Nuggets 14
Agiles/Senior Agiles Projektmanagement 15

Prozessmanagement 19

Ausbildung Prozessmanagement (PcM) 19

Risikomanagement 21

Ausbildung Risikomanagement (RM) 21

Qualitätsmanagement 23

Ausbildung zum Qualitätsbeauftragten (QB) 24
Ausbildung zum Qualitätsmanager (QM) 24
Ausbildung zum Internen Auditor (IA) 24

Mitarbeiterführung 27

Personalmanagement 37

Human Resources Management Basis Diplomlehrgang 37
Human Resources Management Professional Diplomlehrgang 37

Unternehmertraining 39

Vorbereitung auf die Unternehmerprüfung 39

Unternehmensgründung, Selbstständigkeit 41

Basiswissen für Betriebsgründer 41

Betriebswirtschaft

Europäischer Wirtschaftsführerschein EBC*L 43

EBC*L – Europäischer Wirtschaftsführerschein –
European Business Competence Licence 43
Diplom EBCL*L Certified Manager (ECM) 45

Einkauf 47

Lehrgang Einkauf: Ausbildung zum Einkäufer 47
Diplomlehrgang Einkaufsmanagement 48

Export, Zoll 51

Logistik 53

Qualifizierung zum kompetenten Lagerleiter 53
Supply Chain Management Lehrgang:
Logistikmanagement für Nachwuchs-Führungskräfte 54
Lehrgang Transportmanagement 55

Public Relations 57

Arbeitsrecht 59

Lehrgang Arbeitsrecht 59

Verkauf 61



Alle Details und Informationen zu
Management und Unternehmen



Alle Details und Informationen zu
Betriebswirtschaft und Recht

Grundlagen erfolgreicher Einkaufsarbeit

Ihr Nutzen:

- ✓ Sie lernen, wie Sie den Einkauf optimal organisieren und durch Lieferantenvergleiche gute Preise erzielen.

Inhalte:

- Strategische Aufgaben des Einkaufs
- Aufbau- und Ablauforganisation
- Beschaffungsmarketing
- Beschaffungsmarktforschung
- Analysemethoden im Einkauf: ABC-Analyse, Wertanalyse, partieller Preisvergleich
- Einkaufskennzahlen
- Besonderheiten der Beschaffung im Handelsbetrieb
- Anfrage und Angebot
- Lieferantenvergleich
- Liefer- und Zahlungsbedingungen
- Bestellabwicklung
- Bedarfsermittlung/Disposition/Ideale Bestellmenge

Zielgruppe: Alle für den Einkauf im Klein- und Mittelbetrieb verantwortlichen Personen

Seminarleiter: Florian Lindner

Dauer: 16 Lehreinheiten

Ihre Investition: € 405,-

Ort: Salzburg

| Datum | Zeit | Kurs-Nr. |
|---------------------|----------------------------------|----------|
| 13.12. – 14.12.2024 | Fr 14.00-21.30, Sa 8.30-16.30 | 1653101K |



Direkt zum Kurs oder unter
wifisalzburg.at/16531x

Lehrgang Einkauf: Ausbildung zum Einkäufer

WIFI-Zeugnis und -Diplom

Ihr Nutzen: Sie sparen Zeit und Geld indem Sie den Einkauf strategisch organisieren. Sie wissen, welche Vorteile das Internetzeitalter bietet. Zeugnis Lehrgang Einkauf zum Nachweis Ihrer Kenntnisse.

Inhalte:

- Strategischer Einkauf
- Betriebswirtschaftliche Kostenverantwortung
- Einkaufscontrolling
- SCM
- Beschaffungslogistik
- Lieferantenmanagement
- Rechtsfragen im Einkauf
- Einkaufs-Management im Internetzeitalter
- Verhandlungsführung.

Zielgruppe: Personen, die im Einkauf tätig sind und Neueinsteiger

Abschluss: Schriftliche Prüfung, Projektarbeit und mündliche Prüfung. Sie erhalten das WIFI-Zeugnis „Lehrgang Einkauf“. Der Termin der Prüfung wird im Kurs vereinbart!

Dauer: 128 Lehreinheiten

Ihre Investition: € 1.800,-

Prüfungsgebühr: € 200,-

Ort: Salzburg

| Datum | Zeit | Kurs-Nr. |
|------------------|---------------------------------------|----------|
| 7.3. – 14.6.2025 | Fr 14.30 – 21.30, Sa, 8.30 – 16.30 | 1651001K |



Direkt zum Kurs oder unter
wifisalzburg.at/16510x





Diplomlehrgang Einkaufsmanagement

WIFI-Diplom

Ihr Nutzen:

- ✓ Sie eignen sich umfassendes und strategisches Einkaufs-Know-how an.
- ✓ Sie steigern Ihre soziale Kompetenz, um trotz hoher Anforderungen Ihre Führungsaufgabe zu erfüllen.
- ✓ Sie lernen, Ihre Fachkompetenz ergebnisorientiert anzuwenden und Projekte von der Zielsetzung über das Projektcoaching bis hin zum Controlling zu begleiten.
- ✓ Sie weisen Ihre Kenntnisse durch das WIFI-Diplom Einkaufsmanagement nach.

Inhalte:

Betriebswirtschaftliche Kostenverantwortung

- Kostenrechnung und Kostenarten
- Grundlagen der Finanzbuchhaltung
- Gewinn- / Verlustrechnung und Bilanzierung
- Kalkulation und Kennzahlen im Einkauf

Projektmanagement

- Merkmale und Erfolgsfaktoren von Projekten
- Aufbau- und Ablauforganisation von Projekten
- Methoden im Projektmanagement
- Projekt als Grundlage der Diplomarbeit

Supply Chain Management und Beschaffungslogistik

- Begriffsdefinitionen von SCM, Logistik, Planung etc.
- Prozesse und Methoden in der Supply Chain
- Optimierungsmaßnahmen in der Supply Chain
- Beschaffungslogistik

Strategische Einkaufsorganisation

- Vision, Leitbild und Strategie im Unternehmen
- Strategische Erfolgspotentiale und Gestaltungsfelder
- Organisationsstrukturen als strategischer Erfolgsfaktor
- Haus der Beschaffung und Entwicklung einer Beschaffungsstrategie

Einkaufscontrolling

- Operatives und Strategisches Einkaufscontrolling
- Analysen, Methoden und Benchmarking für das Einkaufscontrolling
- Strategische Kennzahlen und Kennzahleninformationssystem
- Compliance und Risikomanagement im Einkauf

Global Sourcing und interkulturelle Kompetenz

- Gründe, Ziele, Risiken und Herausforderungen bei Global Sourcing
- Systematische Vorgehensweise der Erschließung neuer Beschaffungsmärkte
- Ausgewählte Beispiele für erfolgreiche Globalisierungsstrategie
- Grundlagen interkultureller Kompetenz

Lieferantenmanagement

- Aufgaben und Ziele des Lieferantenmanagements
- Systematisierung und Klassifizierung der Lieferanten
- Gestaltungsfelder und Strategien des Lieferantenmanagements
- Auswahl, Bewertung, Entwicklung und Integration von Lieferanten

Sozialkompetenz und Führungsverhalten

- Basiskompetenzen und persönliche Fähigkeiten
- Teamarbeit
- Selbstbild, Fremdbild
- Führungsstile

Verhandlungsführung

- Kommunikation
- Die Ebenen der Verhandlungsführung
- Besprechungsregeln und Besprechungsablauf
- Fragearten und Aktives Zuhören

Präsentationstechnik

- Phasen einer Präsentation
- Präsentationsarten
- Methoden und Medien der Präsentation
- Praxisbeispiel: Projektpräsentation

Rechtsfragen im Einkauf

- Gewährleistung, Produkthaftung und Garantie
- Internationale Warenkaufverträge (UN-Kaufrecht)
- Rechtliche Grundlagen des Vertragsabschlusses
- Allgemeine Geschäftsbedingungen

E-Procurement

- Katalogbasierter Beschaffungssysteme
- Ausschreibungen und Auktionen
- SRM – Supplier Relationship Management
- Elektronische Bestellabwicklung

Abschluss: Der Diplomlehrgang wird mittels schriftlicher Prüfung sowie der Ausarbeitung und Präsentation der Projektarbeit abgeschlossen. Sie erhalten ein Diplom bei positivem Abschluss aller Prüfungsteile.

Zielgruppe: Der praxisorientierte WIFI-Diplomlehrgang Einkaufsmanager wurde für leitende und/oder erfahrene Mitarbeiter:innen aus Einkauf, Logistik und Supply Chain Management konzipiert. Eine mehrjährige Berufspraxis (mind. 2 Jahre) sowie entsprechende Vorkenntnisse im Einkauf bzw. Kenntnisse des WIFI-Einkaufslehrgangs werden vorausgesetzt.

Seminarleitung und Dozent:innen: Einkaufspraktiker und Spezialisten aus den Bereichen Betriebswirtschaft, Recht und Verhandlungsführung gewährleisten einen ausgewählten Mix an vermitteltem Wissen. Die Trainer:innen verfügen über langjährige und einschlägige berufliche Praxis sowie fachliche Kompetenz in ihrem jeweiligen Wissensgebiet.

Dauer: 116 Lehreinheiten

Ihre Investition: € 1.900,-

Prüfungsgebühr: € 200,-

Ort: Salzburg

| Datum | Zeit | Kurs-Nr. |
|--------------------|--------------------------------------|----------|
| 27.9. – 30.11.2024 | Fr 14.30 – 21.30, Sa 8.30 – 16.30 | 1654101K |



Direkt zum Kurs oder unter
wifisalzburg.at/16541x



Übersicht

Management

Unternehmensführung 05

Business Manager Executive MBA (EMBA) 05

Nachhaltigkeitsmanagement 09

CSR, ESG und Nachhaltigkeitsmanagement 9
Expert:innenlehrgang Nachhaltigkeitsmanagement (CSE) 11

Projektmanagement 13

Projektmanagement Modul I 13
Projektmanagement Modul II und Nuggets 14
Agiles/Senior Agiles Projektmanagement 15

Prozessmanagement 19

Ausbildung Prozessmanagement (PcM) 19

Risikomanagement 21

Ausbildung Risikomanagement (RM) 21

Qualitätsmanagement 23

Ausbildung zum Qualitätsbeauftragten (QB) 24
Ausbildung zum Qualitätsmanager (QM) 24
Ausbildung zum Internen Auditor (IA) 24

Mitarbeiterführung 27

Personalmanagement 37

Human Resources Management Basis Diplomlehrgang 37
Human Resources Management Professional Diplomlehrgang 37

Unternehmertraining 39

Vorbereitung auf die Unternehmerprüfung 39

Unternehmensgründung, Selbstständigkeit 41

Basiswissen für Betriebsgründer 41

Betriebswirtschaft

Europäischer Wirtschaftsführerschein EBC*L 43

EBC*L – Europäischer Wirtschaftsführerschein –
European Business Competence Licence 43
Diplom EBCL*L Certified Manager (ECM) 45

Einkauf 47

Lehrgang Einkauf: Ausbildung zum Einkäufer 47
Diplomlehrgang Einkaufsmanagement 48

Export, Zoll 51

Logistik 53

Qualifizierung zum kompetenten Lagerleiter 53
Supply Chain Management Lehrgang:
Logistikmanagement für Nachwuchs-Führungskräfte 54
Lehrgang Transportmanagement 55

Public Relations 57

Arbeitsrecht 59

Lehrgang Arbeitsrecht 59

Verkauf 61



Alle Details und Informationen zu
Management und Unternehmen



Alle Details und Informationen zu
Betriebswirtschaft und Recht

Grundlagen des Exportwesens

Ihr Nutzen:

- ✓ Sie wissen, wie eine Ware nach dem Ursprung beurteilt wird und welche rechtlichen Aspekte zu berücksichtigen sind. Zahlungs- und Lieferbedingungen im Außenhandel sind Ihnen geläufig. Sie können mit den wichtigsten Zollpapieren umgehen.

Inhalte:

- Warenursprung und Präferenzregeln
- Finanzierung und Zahlungsabwicklung
- Zoll
- Rechtliche Aspekte im Export

Zielgruppe: Neuexporteure sowie Personen, die im Export tätig sind.

Dauer: 24 Lehreinheiten

Ihre Investition: € 720,-

Ort: Salzburg

| Datum | Zeit | Kurs-Nr. |
|--------------------|----------------------|----------|
| 3.10. – 22.10.2024 | Di, Do 18.00 – 22.00 | 1645501K |
| 25.3. – 10.4.2025 | Di, Do 18.00 – 22.00 | 1645502K |



Direkt zum Kurs oder unter
wifisalzburg.at/16455x

Zollrecht und Zollverfahren

Ihr Nutzen:

- ✓ Sensibilisierung für die Grundlagen des Zollrechts
- ✓ Erkennen der Zollverfahrensarten
- ✓ Selbstständiges Ausfüllen der Zollpapiere für die Ein- bzw. Ausfuhr von Waren in die EU bzw. aus der EU

Inhalte:

- Verbringen der Waren in die EU bzw. aus der EU
- Einführung in die Zollverfahren mit wirtschaftlicher Bedeutung: Zolllagerverfahren, aktive und passive Veredelung, Umwandlungsverfahren, vorübergehende Verwendung
- Praktische Übungen anhand von Beispielen für die Einfuhr von Waren bzw. für die Ausfuhr von Waren aus der EU.

Zielgruppe: Mitarbeiter:innen aus exportierenden Unternehmen, Unternehmer:innen

Seminarleiter: Patrick Rumetshofer, Hannl Customs Consulting GmbH

Dauer: 8 Lehreinheiten

Ihre Investition: € 250,-

Ort: Salzburg

| Datum | Zeit | Kurs-Nr. |
|-------------------|--------------------------------------|----------|
| 24.9. – 25.9.2024 | Di 13.00 – 17.00, Mi 9.00 – 13.00 | 1705601K |
| 9.4. – 10.4.2025 | Mi 13.00 – 17.00, Do 9.00 – 13.00 | 1705602K |



Direkt zum Kurs oder unter
wifisalzburg.at/17056x



Übersicht

Management

Unternehmensführung 05

Business Manager Executive MBA (EMBA) 05

Nachhaltigkeitsmanagement 09

CSR, ESG und Nachhaltigkeitsmanagement 9
Expert:innenlehrgang Nachhaltigkeitsmanagement (CSE) 11

Projektmanagement 13

Projektmanagement Modul I 13
Projektmanagement Modul II und Nuggets 14
Agiles/Senior Agiles Projektmanagement 15

Prozessmanagement 19

Ausbildung Prozessmanagement (PcM) 19

Risikomanagement 21

Ausbildung Risikomanagement (RM) 21

Qualitätsmanagement 23

Ausbildung zum Qualitätsbeauftragten (QB) 24
Ausbildung zum Qualitätsmanager (QM) 24
Ausbildung zum Internen Auditor (IA) 24

Mitarbeiterführung 27

Personalmanagement 37

Human Resources Management Basis Diplomlehrgang 37
Human Resources Management Professional Diplomlehrgang 37

Unternehmertraining 39

Vorbereitung auf die Unternehmerprüfung 39

Unternehmensgründung, Selbstständigkeit 41

Basiswissen für Betriebsgründer 41

Betriebswirtschaft

Europäischer Wirtschaftsführerschein EBC*L 43

EBC*L – Europäischer Wirtschaftsführerschein –
European Business Competence Licence 43
Diplom EBCL*L Certified Manager (ECM) 45

Einkauf 47

Lehrgang Einkauf: Ausbildung zum Einkäufer 47
Diplomlehrgang Einkaufsmanagement 48

Export, Zoll 51

Logistik 53

Qualifizierung zum kompetenten Lagerleiter 53
Supply Chain Management Lehrgang:
Logistikmanagement für Nachwuchs-Führungskräfte 54
Lehrgang Transportmanagement 55

Public Relations 57

Arbeitsrecht 59

Lehrgang Arbeitsrecht 59

Verkauf 61



Alle Details und Informationen zu
Management und Unternehmen



Alle Details und Informationen zu
Betriebswirtschaft und Recht

Qualifizierung zum kompetenten Lagerleiter

WIFI-Zeugnis

Ihr Nutzen:

- ✓ Fachlich und sozial versiert ein Lager leiten.

Inhalte:

- Betriebswirtschaftliche Vertiefung
- Werkzeuge zur Bestandsoptimierung und des Bestandmanagements
- Transparenz im Lager durch Logistik-Controlling
- Qualifizierung der sozialen Kompetenz: IMPULS-Test mit Maßnahmenbearbeitung, sich und seine Mitarbeiter und Kollegen richtig wahrnehmen
- Kenntnisse über die Ebenen der Kommunikation und der Konfliktlösungen
- Motivation
- Der systemische Führungsansatz
- Der erfolgreiche Weg zum echten Team
- Erhöhung der fachlichen Kompetenz: Anhand Ihrer mitgebrachten Beispiele werden gemeinsam umsetzbare Lösungen für die Praxis erarbeitet.

Zielgruppe: Lagerfachkräfte mit guten Kenntnissen, die eine Führungsposition im Lager anstreben, Unternehmer:innen, Techniker:innen, Fachkräfte aus den Bereichen Material- und Lagerwirtschaft sowie Logistik-Mitarbeiter:innen und Personen aus der Produktion und Arbeitsvorbereitung.

Hinweis: Auf Wunsch besucht Sie der Trainer in Ihrem Arbeitsumfeld und coacht Sie bei Ihrer Aufgabenstellung.

Abschluss: Es besteht die Möglichkeit zu Ende der Ausbildung mittels eines Fachgesprächs eine Prüfung abzulegen. Sie erhalten ein WIFI-Zeugnis.

Seminarleiter: Alexander Alscher, Innsbruck

Dauer: 48 Lehreinheiten

Ihre Investition: € 990,-

Prüfungsgebühr: € 65,-

Ort: Salzburg

| Datum | Zeit | Kurs-Nr. |
|--------------------------------------|--------------------|----------|
| 13. – 15.11. und 27. – 29.11.2024 | Mi-Fr 9.00 – 17.00 | 1680601K |



Direkt zum Kurs oder unter
wifisalzburg.at/16806x



Supply Chain Management Lehrgang: Logistikmanagement für Nachwuchs-Führungskräfte

WIFI-Zeugnis

Ihr Nutzen:

- ✓ Sie vertiefen Ihr Wissen im logistischen Bereich und lernen die Grundlagen der Mitarbeiterführung.
- ✓ Ihre Kenntnisse weisen Sie durch das Zeugnis „Logistikmanagement kompakt“ nach.

Inhalte:

- Modernes Management/Unternehmensführung
- Aufgaben der Logistik unter dem Aspekt von Supply Chain Management
- Kennzahlen und Kennzahlensysteme in der Logistik
- BSC-Modell
- Best-Practice-Lösungen
- Strategisches und operatives Logistik-Controlling
- Instrumente und Methoden des strategischen und operativen Controllings
- Warehousemanagement
- Transport & Lagerrecht, Outsourcing
- Transport- und Lagerlogistikverträge erstellen
- Distributionslogistik/Incoterms
- Präsentationstechnik
- Coaching für Führungskräfte
- Logistikprojektmanagement
- Mitarbeiterführung, Personalmanagement
- Change Management
- Unternehmensplanspiel.

Zielgruppe: Berufserfahrene Fach- und Führungskräfte aus den Bereichen Logistik, Einkauf und Supply Chain Management, ebenso Quereinsteiger, die mit der Vorbereitung, Durchführung und Leitung von Logistik- oder Supply Chain-Projekten seit Kurzem betraut sind oder in Zukunft damit betraut werden. Praktiker, die bereits fundiertes Wissen im Themenbereich Logistik mit sich bringen.

Abschluss: Die Prüfung besteht aus einem schriftlichen Teil und einer Projektarbeit. Der Prüfungstermin wird im Kurs vereinbart. Sie erhalten ein WIFI-Zeugnis.

Dauer: 104 Lehreinheiten

Ihre Investition: € 1.550,-

Prüfungsgebühr: € 150,-

Ort: Salzburg

| Datum | Zeit | Kurs-Nr. |
|------------------|--------------------------------------|----------|
| 21.2. – 5.4.2025 | Fr 14.00 – 21.30, Sa 9.00 – 17.00 | 1680701K |

Der Prüfungstermin wird im Lehrgang festgelegt!



Direkt zum Kurs oder unter
wifisalzburg.at/16807x



Lehrgang Transportmanagement

WIFI-Zeugnis

Ihr Nutzen:

- ✓ Sie kennen alle Faktoren, die Sie für ein optimales Transportmanagement brauchen.
- ✓ Sie wissen worauf Sie in rechtlicher Sicht achten müssen.
- ✓ Sie kennen die verschiedenen Arten der Waren, der Ladung und des Transportes.

Inhalte:

- Grundbegriffe wie Waren-, Ladungs-, und Transportarten sowie ihre Stärken und Schwächen
- Zoll
- Kommunikation, u.a. Rollenverständnis, Beschwerdemanagement, Gesprächsführung
- Rechtliche Grundlagen des nationalen und internationalen Warenverkehrs
- Versicherung und Haftung
- Skills für Fuhrparkmanagement und Kalkulation

Zielgruppe: Personen aus der Disposition oder dem Transportmanagement oder Einsteiger.

Dauer: 64 Lehreinheiten

Ihre Investition: € 1.190,-

Ort: Salzburg

| Datum | Zeit | Kurs-Nr. |
|--------------------|--------------------|----------|
| 9.10. – 19.10.2024 | Mi-Sa 9.00 – 17.00 | 1680101K |



Direkt zum Kurs oder unter
wifisalzburg.at/16801x



Übersicht

Management

Unternehmensführung 05

Business Manager Executive MBA (EMBA) 05

Nachhaltigkeitsmanagement 09

CSR, ESG und Nachhaltigkeitsmanagement 9
Expert:innenlehrgang Nachhaltigkeitsmanagement (CSE) 11

Projektmanagement 13

Projektmanagement Modul I 13
Projektmanagement Modul II und Nuggets 14
Agiles/Senior Agiles Projektmanagement 15

Prozessmanagement 19

Ausbildung Prozessmanagement (PcM) 19

Risikomanagement 21

Ausbildung Risikomanagement (RM) 21

Qualitätsmanagement 23

Ausbildung zum Qualitätsbeauftragten (QB) 24
Ausbildung zum Qualitätsmanager (QM) 24
Ausbildung zum Internen Auditor (IA) 24

Mitarbeiterführung 27

Personalmanagement 37

Human Resources Management Basis Diplomlehrgang 37
Human Resources Management Professional Diplomlehrgang 37

Unternehmertraining 39

Vorbereitung auf die Unternehmerprüfung 39

Unternehmensgründung, Selbstständigkeit 41

Basiswissen für Betriebsgründer 41

Betriebswirtschaft

Europäischer Wirtschaftsführerschein EBC*L 43

EBC*L – Europäischer Wirtschaftsführerschein –
European Business Competence Licence 43
Diplom EBCL*L Certified Manager (ECM) 45

Einkauf 47

Lehrgang Einkauf: Ausbildung zum Einkäufer 47
Diplomlehrgang Einkaufsmanagement 48

Export, Zoll 51

Logistik 53

Qualifizierung zum kompetenten Lagerleiter 53
Supply Chain Management Lehrgang:
Logistikmanagement für Nachwuchs-Führungskräfte 54
Lehrgang Transportmanagement 55

Public Relations 57

Arbeitsrecht 59

Lehrgang Arbeitsrecht 59

Verkauf 61



Alle Details und Informationen zu
Management und Unternehmen



Alle Details und Informationen zu
Betriebswirtschaft und Recht

Schreibwerkstatt: Texte, die ankommen ...

Ihr Nutzen:

- ✓ Sie texten knackiger, ansprechender und lebendiger.
- ✓ Sie werfen Floskeln über Bord und bieten Ihrem Leser einen Mehrwert.
- ✓ Sie entwickeln ein Gespür für gute Texte und bringen Botschaften auf den Punkt.

Inhalte:

- Effektive Schreibtechniken für mehr Textwirkung.
- Welche Texte im Kopf landen und welche im Papierkorb.
- Kreativtechniken für knackige Headlines
- Persönliches Schreib-Coaching mit vielen Übungsbeispielen
- Checkliste für schnelles Text-Tuning

Zielgruppe: Für alle, die mit ihren täglichen Texten keinen alltäglichen Eindruck hinterlassen wollen

Hinweis: Schicken Sie bis zwei Wochen vor Kursbeginn Ihre Texte (Briefe, Mailings, Folder, Webtexte, ...). Wir analysieren die Beispiele vorab und gehen im Kurs darauf ein.

Seminarleiter: Mag. Christoph Egger, Salzburg

Dauer: 16 Lehreinheiten

Ihre Investition: € 405,-

Ort: Salzburg

| Datum | Zeit | Kurs-Nr. |
|-------------------|---------------------|----------|
| 11.9. – 12.9.2024 | Mi, Do 9.00 – 17.00 | 1801801K |
| 2.4. – 3.4.2025 | Mi, Do 9.00 – 17.00 | 1801802K |



Direkt zum Kurs oder unter
wifisalzburg.at/18018x

Schreibwerkstatt: Frisch gepresste Text-Ideen

Wer bereits gut ankommt, kann jetzt noch besser werden: In diesem Workshop vertiefen wir Ihre textlichen Fertigkeiten und geben beliebigen Themen eine besondere Note.

Ihr Nutzen:

- ✓ Sie verfeinern Ihren Schreibstil.
- ✓ Sie erhalten neue Perspektiven und frische Denkansätze.
- ✓ Sie profitieren vom direkten Feedback und verbessern sich mit jeder Runde.

Inhalte:

- Intuitives Texten
- Storytelling für den Schreiballtag
- Sprachbilder entwickeln und Wortschätze bergen
- Gedanken-Chaos in klare Botschaften verwandeln
- Schreib-Coaching mit vielen Praxisbeispielen

Zielgruppe: Alle, die mit ihren Texten noch besser ankommen wollen.

Hinweis: Gerne können Sie uns 2 Wochen vor dem Kurs Texte aus Ihrem Alltag schicken (Mailing, Folder, Webtext). Bitte nehmen Sie zum Workshop einen Laptop mit.

Seminarleiter: Mag. Christoph Egger

Dauer: 8 Lehreinheiten

Ihre Investition: € 240,-

Ort: Salzburg

| Datum | Zeit | Kurs-Nr. |
|------------|-----------------|----------|
| 24.10.2024 | Do 9.00 – 17.00 | 1801001K |
| 23.4.2025 | Mi 9.00 – 17.00 | 1801002K |



Direkt zum Kurs oder unter
wifisalzburg.at/18010x



Übersicht

Management

Unternehmensführung 05

Business Manager Executive MBA (EMBA) 05

Nachhaltigkeitsmanagement 09

CSR, ESG und Nachhaltigkeitsmanagement 9
Expert:innenlehrgang Nachhaltigkeitsmanagement (CSE) 11

Projektmanagement 13

Projektmanagement Modul I 13
Projektmanagement Modul II und Nuggets 14
Agiles/Senior Agiles Projektmanagement 15

Prozessmanagement 19

Ausbildung Prozessmanagement (PcM) 19

Risikomanagement 21

Ausbildung Risikomanagement (RM) 21

Qualitätsmanagement 23

Ausbildung zum Qualitätsbeauftragten (QB) 24
Ausbildung zum Qualitätsmanager (QM) 24
Ausbildung zum Internen Auditor (IA) 24

Mitarbeiterführung 27

Personalmanagement 37

Human Resources Management Basis Diplomlehrgang 37
Human Resources Management Professional Diplomlehrgang 37

Unternehmertraining 39

Vorbereitung auf die Unternehmerprüfung 39

Unternehmensgründung, Selbstständigkeit 41

Basiswissen für Betriebsgründer 41

Betriebswirtschaft

Europäischer Wirtschaftsführerschein EBC*L 43

EBC*L – Europäischer Wirtschaftsführerschein –
European Business Competence Licence 43
Diplom EBCL*L Certified Manager (ECM) 45

Einkauf 47

Lehrgang Einkauf: Ausbildung zum Einkäufer 47
Diplomlehrgang Einkaufsmanagement 48

Export, Zoll 51

Logistik 53

Qualifizierung zum kompetenten Lagerleiter 53
Supply Chain Management Lehrgang:
Logistikmanagement für Nachwuchs-Führungskräfte 54
Lehrgang Transportmanagement 55

Public Relations 57

Arbeitsrecht 59

Lehrgang Arbeitsrecht 59

Verkauf 61



Alle Details und Informationen zu
Management und Unternehmen



Alle Details und Informationen zu
Betriebswirtschaft und Recht

Arbeitsrechtliche Grundlagen für die Praxis

Ihr Nutzen:

- ✓ Arbeitsrechtliche Fragen häufen sich. In diesem Seminar erhalten Sie auf leicht verständliche Weise wertvolle Tipps aus der Praxis.

Inhalte:

- Einführung in das Arbeitsvertragsrecht
- Abschluss von Arbeitsverhältnissen
- Inhalt des Arbeitsvertrages
- Arbeitszeit
- Mutterschutzgesetz
- Entgeltfortzahlung
- Urlaubsrecht
- Beendigung von Arbeitsverhältnissen
- Abfertigung
- Kollektivvertragsrecht

Zielgruppe: Unternehmer:innen aus Klein- und Mittelbetrieben, Personalverantwortliche. Alle, die mit der Materie „Arbeitsrecht“ zu tun haben.

Seminarleiter: Mag. Karl Scheliessnig, Salzburg

Dauer: 16 Lehreinheiten

Ihre Investition: € 310,-

Ort: Salzburg

| Datum | Zeit | Kurs-Nr. |
|--------------------|------------------|----------|
| 1.10. – 22.10.2024 | Di 13.00 – 17.00 | 1232001K |
| 25.2. – 18.3.2025 | Di 13.00 – 17.00 | 1232002K |



Direkt zum Kurs oder unter wifisalzburg.at/12320x

Lehrgang Arbeitsrecht

WIFI-Zeugnis

Ihr Nutzen:

- ✓ Sie werden sicherer im Umgang mit arbeitsrechtlichen Problemstellungen.
- ✓ Sie kennen die wichtigsten Vertragsklauseln und wissen, wie ein Arbeitnehmer richtig eingestuft wird.
- ✓ Problemstellungen wie Nutzung von Internet und Social Media aus arbeitsrechtlicher Sicht sind Ihnen kein Rätsel mehr.

Inhalte:

- Arbeitsvertragsrecht, Grundlagen und Vertragstypen
- Arbeitsvertrag (Mindestinhalt), Kollektivvertrag, Betriebsvereinbarung
- Dienstzettel und Einstufungsfragen
- Typische Vertragsklausel zu Probezeit, Befristungen, Arbeitszeitvereinbarungen, Überstunden, Ausbildungskostenersatz und Konkurrenzklauseln
- Nutzung von Internet und Social-Media am Arbeitsplatz
- Urlaub und Freizeit, Freistellungsmöglichkeiten
- Auflösungsszenarien mit Kündigung und Entlassung sowie Beendigung im Einvernehmen, Folgeansprüche bei Beendigung
- Rechtdurchsetzung im Gerichtsverfahren sowie Besonderheiten von außergerichtlichen
- Einigungen
- Praxistipps zur Vermeidung von Fallstricken in der Praxis und Links zu aktuellen Rechtsinformationen.

Zielgruppe: Personen, die in der Praxis mit der Abwicklung von arbeitsrechtlichen Fragen betraut sind und Grundwissen im Arbeitsrecht haben. Ansprechpersonen, die im Unternehmen mit arbeitsrechtlichen Fragen konfrontiert werden wie z.B. Unternehmer:innen, Personalverantwortliche, Personalverrechner:innen, Führungskräfte

Seminarleiterin: Dr. Ingeborg Mottl, Salzburg

Dauer: 32 Lehreinheiten

Ihre Investition: € 850,-

Ort: Salzburg

| Datum | Zeit | Kurs-Nr. |
|---------------------|--------------------------------------|----------|
| 10.10. – 19.11.2024 | Di, Do 18.00 – 22.00 | 1700501K |
| 6.6. – 14.6.2025 | Fr 14.00 – 22.00, Sa 9.00 – 17.00 | 1700502K |

Der Prüfungstermin wird im Lehrgang festgelegt!



Direkt zum Kurs oder unter wifisalzburg.at/17005x

Übersicht

Management

Unternehmensführung 05

Business Manager Executive MBA (EMBA) 05

Nachhaltigkeitsmanagement 09

CSR, ESG und Nachhaltigkeitsmanagement 9
Expert:innenlehrgang Nachhaltigkeitsmanagement (CSE) 11

Projektmanagement 13

Projektmanagement Modul I 13
Projektmanagement Modul II und Nuggets 14
Agiles/Senior Agiles Projektmanagement 15

Prozessmanagement 19

Ausbildung Prozessmanagement (PcM) 19

Risikomanagement 21

Ausbildung Risikomanagement (RM) 21

Qualitätsmanagement 23

Ausbildung zum Qualitätsbeauftragten (QB) 24
Ausbildung zum Qualitätsmanager (QM) 24
Ausbildung zum Internen Auditor (IA) 24

Mitarbeiterführung 27

Personalmanagement 37

Human Resources Management Basis Diplomlehrgang 37
Human Resources Management Professional Diplomlehrgang 37

Unternehmertraining 39

Vorbereitung auf die Unternehmerprüfung 39

Unternehmensgründung, Selbstständigkeit 41

Basiswissen für Betriebsgründer 41

Betriebswirtschaft

Europäischer Wirtschaftsführerschein EBC*L 43

EBC*L – Europäischer Wirtschaftsführerschein –
European Business Competence Licence 43
Diplom EBCL*L Certified Manager (ECM) 45

Einkauf 47

Lehrgang Einkauf: Ausbildung zum Einkäufer 47
Diplomlehrgang Einkaufsmanagement 48

Export, Zoll 51

Logistik 53

Qualifizierung zum kompetenten Lagerleiter 53
Supply Chain Management Lehrgang:
Logistikmanagement für Nachwuchs-Führungskräfte 54
Lehrgang Transportmanagement 55

Public Relations 57

Arbeitsrecht 59

Lehrgang Arbeitsrecht 59

Verkauf 61



Alle Details und Informationen zu
Management und Unternehmen



Alle Details und Informationen zu
Betriebswirtschaft und Recht

Erfolgreich Verkaufen - Service erlebbar machen

Ihr Nutzen:

- ✓ Sie kennen alle Phasen eines Verkaufsgesprächs und sind in der Gesprächsführung sicher.
- ✓ Indem Sie zum Kunden eine Beziehung aufbauen, festigen Sie die Geschäftsverbindung.
- ✓ Sie bringen - passend zu Ihrem Persönlichkeitstyp - das Verkaufsgespräch zu einem erfolgreichen Abschluss.

Inhalte:

Wahrnehmung und Kommunikation – die Basis des Verkaufserfolges:

- Mit dem Gesprächspartner in Kontakt kommen, schnell und erfolgreich Beziehungen aufbauen
- Auf Augenhöhe kommunizieren
- Die Wirkung der eigenen Körpersprache kennen, nutzen und intensivieren
- Beschwerden und Reklamationen leicht bewältigen
- Emotionen im Verkaufsgespräch

Gesprächsführung und Verhandlung – die Umsetzung des Verkaufserfolges:

- Optimale Gesprächsführung
- Der ideale Umgang mit Einwänden
- Der erfolgreiche Abschluss - keine Angst mehr „um den letzten Schritt zu tun“
- Verdeckte Kaufsignale erkennen und nutzen
- Umgang mit Widerständen und „Rabattjägern“
- Erstkontakt am Telefon und „Nachtelefonieren“
- Nachhaltiges Verkaufen - Arbeiten mit Empfehlungsmarketing

Zielgruppe: Verkaufs-, Vertriebs- und Servicemitarbeiter:innen

Seminarleiter: Ing. Oliver Schneider

Dauer: 16 Lehreinheiten

Ihre Investition: € 405,-

Ort: Salzburg

| Datum | Zeit | Kurs-Nr. |
|--------------------|---------------------|----------|
| 9.10. – 10.10.2024 | Mi, Do 9.00 – 17.00 | 1600301K |
| 9.4. – 10.4.2025 | Mi, Do 9.00 – 17.00 | 1600302K |



Direkt zum Kurs oder unter
wifisalzburg.at/16003x

Beschwerde- und Konfliktmanagement im persönlichen Kundengespräch

Ihr Nutzen:

- ✓ Sie lernen durch das Erkennen von Kundensignalen schwierige Situationen zu entschärfen und den reklamierenden Kund:innen wieder zu einem positiven Feedbackgeber für Ihr Unternehmen zu gewinnen.

Inhalte:

- Schnelles Erkennen negativer Kundensignale
- Selbstmanagement bei verbalen und nonverbalen Angriffen
- Körpersprachliche Tricks
- Wertschätzendes „Evakuieren“ von aggressiven Kunden
- Lösungs- statt Schuldfrage
- Entschuldigung statt „Tut mir leid ...“
- Verständnis statt Zugeständnis
- Klare Vereinbarungen treffen
- Interventionen bei Beleidigungen und Drohungen
- Praktische Übungen anhand von Kundensituationen aus der Praxis.

Zielgruppe: Alle Personen, die Beschwerden behandeln

Voraussetzung: Grundkenntnisse in Kommunikations- und Beschwerdeprozessen und den relevanten Techniken. Erste praktische Erfahrungen in anspruchsvollen Kundensituationen.

Seminarleiter: Emil Salzeder, München

Dauer: 8 Lehreinheiten

Ihre Investition: € 205,-

Ort: Salzburg

| Datum | Zeit | Kurs-Nr. |
|------------|-----------------|----------|
| 10.10.2024 | Do 9.00 – 17.00 | 1681101K |
| 24.4.2025 | Do 9.00 – 17.00 | 1681102K |



Direkt zum Kurs oder unter
wifisalzburg.at/16811x

WIFI Salzburg

Das WIFI Salzburg ist die erste Adresse für berufliche Aus- und Weiterbildung.

”

Das WIFI ist Partner der Salzburger Wirtschaft und steht für Qualität und Innovation. Um den Fachkräftemangel entgegenzuwirken, ist bei gezielter Aus- und Weiterbildung anzusetzen. Wir leisten im WIFI Salzburg unseren Beitrag, damit die Salzburger Betriebe durch gut ausgebildete Fachkräfte unterstützt werden.



MMag.
Annemarie Schaur

Institutsleiterin
WIFI Salzburg



KommR
Michaela Hilber

Vorsitzende des
Bildungsbeirates der
Wirtschaftskammer
Salzburg

2.500

Kurse, Lehrgänge und Seminare

1.000

erfahrene Trainer und Trainerinnen

28.000

Kursteilnahmen pro Jahr

4

Standorte

Unser Beitrag für Ihren Erfolg.



Hoher Praxisbezug
der Kurse



Moderne Lernmethoden durch
WIFI-Lernmodell „LENA“



Kursprogramm
am Puls der Zeit



Hohe Qualität
nach EN/ISO 9001 und Ö-Cert



International anerkannte
Zertifikate und Abschlüsse

Service

Kursberatung und -information

Unser Ziel ist es, dass Sie bei uns die Aus- und Weiterbildung finden, die perfekt zu Ihnen bzw. Ihren Mitarbeiter:innen passt. Unser Kundenservice beantwortet gerne Ihre Fragen.



WIFI Salzburg Stadt

Julius-Raab-Platz 2, 5027 Salzburg

Kontakt Kundenservice

T +43 (0) 662 8888-411, -412, -413
E info@wifisalzburg.at
www.wifisalzburg.at

Öffnungszeiten

Montag – Donnerstag: 7.30 – 18.30 Uhr
Freitag: 7.30 – 17.00 Uhr
Samstag: 7.30 – 12.00 Uhr



WIFI Pongau

Premweg 4, 5600 St. Johann/Pongau

Kontakt Kundenservice

T +43 (0) 6412 4343-0
E pongau@wifisalzburg.at
www.wifisalzburg.at/pongau

Öffnungszeiten

Montag – Donnerstag: 7.30 – 12.15, 13.00 – 17.00 Uhr
Freitag: 7.30 – 12.30 Uhr



WIFI Pinzgau

Schulstraße 14, 5700 Zell am See

Kontakt Kundenservice

T +43 (0) 6542 72440
E pinzgau@wifisalzburg.at
www.wifisalzburg.at/pinzgau

Öffnungszeiten

Montag – Donnerstag: 7.30 – 12.15, 13.00 – 17.00 Uhr
Freitag: 7.30 – 12.30 Uhr



WIFI Lungau

Friedhofstraße 6, 5580 Tamsweg

Kontakt Kundenservice

T +43 (0) 6474 2253
E lungau@wifisalzburg.at
www.wifisalzburg.at/lungau

Öffnungszeiten

Montag – Donnerstag: 7.30 – 12.15, 13.00 – 17.00 Uhr
Freitag: 7.30 – 12.30 Uhr



Staatliche Förderungen: Unsere Fördertipps

Das Land Salzburg fördert berufsorientierte Aus- und Weiterbildungen, in welchen Qualifikationen vermittelt werden, die entweder unmittelbar im Berufsleben angewendet werden können oder die Voraussetzung für eine angestrebte berufliche Veränderung (Umschulung) sind.

Alle Fördermöglichkeiten im Überblick:
wifisalzburg.at/foerderungen



WIFI-Kursbroschüren

Ob Sie unser neues Programm als PDF herunterladen oder lieber die gedruckte Version in Händen halten möchten - unsere Kursbroschüren machen es Ihnen leicht, den perfekten Kurs zu finden.

Zu den Kursbroschüren:
wifisalzburg.at/kursbroschueren



Kostenloses Ticket für den öffentlichen Verkehr

Mit Ihrer Rechnung können Sie die Verkehrsmittel in der Stadt Salzburg (Kernzone) kostenlos nutzen.



Online-Services: myWIFI und WIFI-Lernplattform

Mit unserem kostenlosen Kundenportal myWIFI haben Sie alles rund um Ihren Kurs im Überblick. Verwalten Sie Ihre gebuchten und abgeschlossenen Kurse sowie Zahlungs- und Teilnahmebestätigungen. Mit myWIFI können Sie Kursunterlagen up- und downloaden, sowie im Lernteam kommunizieren.

Zum Kundenportal:
wifisalzburg.at/myWIFI



Newsletter

Bleiben Sie up-to-date mit dem WIFI-Newsletter. Wir informieren Sie regelmäßig über aktuelle Kurse, Veranstaltungen und Neuigkeiten.

Zur Newsletter-Anmeldung:
wifisalzburg.at/newsletter



Ermäßigtes Parken in der WIFI-Tiefgarage

Teilnehmer:innen einer Aus- und Weiterbildung im WIFI Salzburg profitieren vom ermäßigten Parken in der Parkgarage.





Abschlüsse

Im WIFI können Sie hochwertige und von der Wirtschaft anerkannte Abschlüsse erwerben. Neben den Zeugnissen und Diplomen sind besonders die Zertifikate der WIFI-Zertifizierungsstelle hervorzuheben, welche auch international anerkannt sind.

WIFI-Teilnahmebestätigung

- Bei mindestens 75% Anwesenheit

WIFI-Zeugnis

- Bei Abschluss eines WIFI-Kurses oder WIFI-Lehrgangs mit Prüfung
- Prüfung basiert auf dem vom Bundesministerium für Wirtschaft, Familie und Jugend (BMWFJ) genehmigten bzw. zur Kenntnis gebrachten Prüfungsordnungen

WIFI-Diplom

- Bei Kursen und Lehrgängen mit Wissensüberprüfung (z.B. durch Projektarbeit)

WIFI-Zertifikat

- Bei erfolgreicher Absolvierung des Prüfungsprogramms stellt die WIFI-Zertifizierungsstelle ein WIFI-Personen-Zertifikat aus
- Akkreditiert und regelmäßig überwacht vom Bundesministerium für Arbeit und Wirtschaft (BMWA)
- WIFI-Zertifikate sind international anerkannt

WIFI-Lehrlingsdiplom

- Bei Besuch von mindestens sieben Seminaren aus der WIFI-Lehrlingsakademie



Online-Formate

Digitales lernen war noch nie so einfach und das WIFI Salzburg liefert mit unterschiedlichen Angeboten das perfekte Kurserlebnis zu Ihrem Erfolg. In der folgenden Übersicht erklären wir unsere unterschiedlichen Angebote.

| Blended Learning | Live Online | E-Learning (on demand) | Hybrid | Begleiteter Online-Kurs |
|--|--|--|---|--|
| Sie lernen teilweise online und im WIFI | Sie lernen online in der Gruppe | Sie lernen zu 100% online | Sie lernen live online oder im WIFI | Sie lernen flexibel online und erhalten Trainer-Feedback |
| <ul style="list-style-type: none"> → Sie lernen selbstständig und flexibel auf der WIFI-Lernplattform. → Sie vertiefen Ihr Wissen in Präsenzeinheiten. | <ul style="list-style-type: none"> → Sie lernen im virtuellen Raum mit anderen Teilnehmer:innen. → Sie arbeiten gemeinsam nach einem fixen Zeitplan. → Die Trainer:innen unterstützen Sie virtuell. | <ul style="list-style-type: none"> → Sie lernen auf der WIFI-Lernplattform. → Die Lerninhalte stehen Ihnen jederzeit zur Verfügung. → Sie können selbstständig im Stoff vorgehen. → Sie können Ihr Tempo selbst bestimmen. | <ul style="list-style-type: none"> → Die Trainer:innen legen vor Kursbeginn fest, in welcher Form Sie am Kurs teilnehmen. Hierbei gibt es die Möglichkeit im WIFI anwesend zu sein oder sich online zuzuschalten. → Die Trainer:innen unterstützen Sie im WIFI oder online. | <ul style="list-style-type: none"> → Sie lernen selbstständig und flexibel auf der WIFI-Lernplattform. → Die Trainer:innen unterstützen Sie individuell, stellen Aufgaben und geben Feedback. → Auch Online-Termine in der Gruppe sind möglich. |

WIFI-FIT

Maßgeschneiderte und praxisorientierte Weiterbildungsangebote für Unternehmen

Sie suchen maßgeschneiderte Schulungen für Ihre Mitarbeiter:innen mit praxiserfahrenen Expert:innen? Wir entwickeln gemeinsam mit Ihnen ein auf Ihre Bedürfnisse zugeschnittenes Weiterbildungsangebot für Ihr Firmen-Intern-Training (FIT).



Schritt 1

Kontaktieren Sie die WIFI-Ansprechpartner zu Ihrem Weiterbildungsthema unter wifisalzburg.at/kontakt

Schritt 2

Sie erhalten ein Angebot mit den wichtigsten Eckdaten zu Lernzielen, Lerninhalten, Dauer, Terminen und Kosten.

Schritt 3

Wählen Sie zwischen Schulungen in Ihrem Unternehmen, an einem unserer vier Standorte in Salzburg, in einem Seminarhotel oder über unser Online-Portal „myWIFI“.

Schritt 4

Der/die WIFI-Trainer:in bespricht mit Ihnen die detaillierten Lerninhalte, Termine und führt die Schulung durch.

Weitere Informationen und Kontakt unter wifisalzburg.at/fit

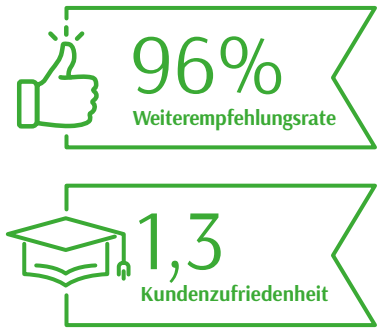


WIFI-Kursangebot

Vom traditionellen Handwerk bis zu digitalen Technologien decken unsere Kurse eine Vielzahl von Branchen und Fachgebieten ab.



Alle Details und Informationen unter wifisalzburg.at/kursangebot



Betriebswirtschaft | Recht

Betriebswirtschaft

- Europäischer Wirtschaftsführerschein EBCL
- Produktmanagement
- Public Relations

Buchhaltung & Rechnungswesen

- Buchhaltung
- Personalverrechnung

Controlling

Einkauf

Export, Außenhandel

Kostenrechnung

Logistik

Marketing, Werbung

- Werbung und Marktkommunikation
- Online Marketing

Office Management, Sekretariat

Online-Kurse

Recht

Verkauf



IT | Medien

Anwendertraining

- Office
- SAP
- ECDL: Europäischer Computerführerschein

Betriebssysteme, Netzwerke, Server

- Linux
- Max OS, Apple
- ITSA-IT-Systemadministrator
- EDV-Systemadministrator

Digitalisierung

- SEO-Suchmaschinenoptimierung
- Social Media Marketing

IT-Management

IT-Security, Datenschutz

Mediendesign

Online-IT-Kurse

Softwareentwicklung, Datenbanken

- Software-Programmierung
- Web Programmierung
- Datenbanken



Gesundheit | Wellness

Ernährung

Fitness, Wellness

- Aromaexperte/Pflanzenheilkunde
- Gesundheits- und Fitnesstrainer
- Kinesiologie
- Meditationstrainer
- TEH-Praktiker
- Yogalehrer

Fußpflege

Gesundheit

- Grundlehrgang Gesundheit & Sport
- Kindergesundheitstrainer
- Medizinische Verwaltungsassistentin
- Ordinationsassistentin
- Stressmanagement
- Energetiker

Kosmetik

- Haarentfernung
- Kosmetikerherstellung
- Nageldesign
- Permanent Make-up
- Piercing
- Tätowieren
- Kosmetik
- Visagismus

Massage

- Elektrotherapie
- Heilmassage
- Hydro- und Balneotherapie
- Lomi Lomi Nui
- Medizinischer Masseur
- TCM



**Technik |
Technisches
Gewerbe**

Arbeitnehmerschutz, Sicherheitstechnik

- Sicherheitsvertrauensperson
- Kessel- und Maschinenaufsicht
- Brandschutz
- Laserschutz

**Mechatronik, Elektronik,
Automatisierungstechnik
Bau, Baunebengewerbe
CAD**

- CAD
- SolidWorks
- ArchiCAD
- AutoCAD
- Inventor

Denkmal-, Fassaden- und Gebäudereiniger

**Elektromobilität
Elektrotechnik
Energie-, Gebäudetechnik
Holztechnik
Kraftfahrzeugtechnik**

- PKW
- Karosseriebautechnik
- Nutzfahrzeugtechnik
- Land- und Baumaschinentechnik
- Zweiradtechnik

Fahrradtechnik

Kunststofftechnik

Metall-, Fertigungstechnik

- Meisterkurs Metall
- CNC-Technik
- Metallbearbeitung
- Zerspanungstechnik
- Additive Fertigung
- Schmiedetechnik

REFA

Schweißtechnik

- MAG-Schweißen
- WIG-Schweißen
- Schweißtechnik allgemein

Technische Dokumentation, CE



**Management |
Unternehmensführung |
Akademische Ausbildung**

**Mitarbeiterführung
Nachhaltigkeitsmanagement
Personalmanagement
Projektmanagement
Prozessmanagement
Risikomanagement
Qualitätsmanagement**

**Unternehmensführung
Unternehmensgründung, Selbstständigkeit
Unternehmertraining**

Akademische Ausbildung

Business Manager Executive MBA (EMBA)



Sprachen

Arabisch

Deutsch als Fremdsprache

- Deutsch Grundkurse/Sprachkurse
- Deutsch-Prüfungen und Prüfungsvorbereitung ÖIF und ÖSD

Englisch

- Englisch für Anfänger
- Englisch für Fortgeschrittene
- Business English
- Cambridge Prüfungen und Vorbereitungskurse

Französisch

Italienisch

Online-Sprachkurse

Portugiesisch

Russisch

Spanisch

Tschechisch

Ungarisch



Persönlichkeit

Kommunikation

- Rhetorik
- Mediation

Lehrlingsakademie

Personalberatung

Selbstmanagement

Soft Skills

Soziale und beratende Berufe

- Kindergartenhelfer
- Coach

Trainerausbildung

- DaF/DaZ-Trainer
- Trainer-Erwachsenenbildung



**Handel |
Verkehr**

Handel

- Einzelhandel, Großhandel
- Lebensmittelhandel
- Pflanzenschutzmittel
- Sporthandel, Sportmontage
- Marketing, Verkauf, E-Commerce
- Ausbilderakademie

Verkehr

- Güterbeförderung
- Verkehr allgemein
- Personenbeförderung
- Berufskraftfahrer



Tourismus

Bar und Getränke

- Barkeeper
- Barista
- Edelbrand-Experte

Event- und Freizeitmanagement

- Eventmanagement
- Kulturmanagement
- Wedding Planner

Gastgewerbe, Gastronomiemanagement

- F&B-Management
- Gastronomiemanagement
- Hygienemanagement

Gourmet

- Fleisch
- Käse

Hotellerie, Hotelmanagement

- Rezeption
- Sales & Marketing im Tourismus
- Hotelmanagement

Küche, Koch, Patisserie

- Patisserie
- Kochkurse & Kochausbildungen

Lehrlingsakademie Tourismus Service

Tourismus- und Reisemanagement

- Fremdenführer
- Reiseleiter
- Reisebüro

Touristische Fachausbildungen

- Bäderpersonal

Wein

- Diplom-Sommelier
- Jung-Sommelier
- Sommelier Österreich
- Sparkling Wine Connoisseur



**Handwerk |
Weitere
Gewerbe**

Energetiker

Fahrradtechnik

Finanzen

Friseur

Fusspflege

Immobilienwirtschaft

Information, Consulting

Ingenieurbüros

Installateure

Kleidermacher

Konditoren

Kosmetik

Kreativwirtschaft

Landschaftsgärtner

Maler & Tapezierer

Meisterausbildungen

Meisterklasse Fotografie

Tierhaltung und Tierschutz

Versicherungswesen



**Matura,
Werkmeister,
Schulen**

Berufsmatura, Berufsreifeprüfung

Lehre mit Matura

Lehrlingsakademie (Lehre mit Persönlichkeit)

Lehrabschlussprüfung

- Lehre mit LAP-Vorbereitung
- Lehre mit 2. Bildungsweg
- Zertifizierung LAP-Prüfer

Pflichtschulabschluss

Werkmeister

Rasche Anmeldung sichert Ihren Kursplatz

Um die Effizienz der WIFI-Veranstaltungen zu gewährleisten, ist die Teilnehmer:innenzahl begrenzt. Die Anmeldungen werden nach dem Datum des Einlangens gereiht. Sichern Sie sich durch frühzeitige Anmeldung Ihren Kursplatz!

Der Teilnahmebeitrag

Teilnahmebeiträge und Prüfungsbeiträge enthalten keine Umsatzsteuer, weil die Wirtschaftskammer als Körperschaft öffentlichen Rechts nicht unter den Begriff „Unternehmer“ im Sinne des Umsatzsteuergesetzes 1994 fällt. Zahlen Sie den Teilnahme- bzw. Prüfungsbeitrag jeweils vor Veranstaltungsbeginn ein. Bei Seminaren, die in einem Seminarhotel stattfinden, sind die Aufenthaltskosten nicht im Teilnahmebeitrag enthalten.

Stornobedingungen

Stornierungen werden vom WIFI grundsätzlich nur schriftlich entgegengenommen. Die Teilnahme an einer Veranstaltung kann, sofern in der Einladung nicht anders angegeben, bis zu 14 Tagen vor Kursbeginn kostenlos storniert werden. Bei nicht rechtzeitiger Stornierung wird eine Stornogebühr von 50 % des Teilnahmebeitrags verrechnet. Bei Stornierungen am Tag des Veranstaltungsbeginns bzw. nach Beginn der Veranstaltung wird der komplette Veranstaltungsbeitrag fällig. Die Nominierung einer Ersatzteilnehmerin/eines Ersatzteilnehmers ist möglich, diese/r muss jedoch den Teilnahmevoraussetzungen entsprechen. Der/Die ursprüngliche Teilnehmer:in bleibt jedoch für die Kurskosten haftbar.

Rücktrittsrecht von der Kursanmeldung im Sinne des Fernabsatzgesetzes –

Widerrufsrecht für Privatkunden

Sie haben das Recht, binnen vierzehn Tagen ohne Angabe von Gründen diesen Vertrag zu widerrufen. Die Widerrufsfrist beträgt vierzehn Tage ab dem Tag des Vertragsabschlusses. Um Ihr Widerrufsrecht auszuüben, müssen Sie uns, WIFI der Wirtschaftskammer Salzburg, Anschrift: Julius-Raab-Platz 2, 5027 Salzburg, Tel. 0662 8888-411, Fax 0662 8888 600, E-Mail-Adresse: info@wifisalzburg.at, mittels einer eindeutigen Erklärung (z.B. ein mit der Post versandter Brief, Telefax oder E-Mail) über Ihren Entschluss, diesen Vertrag zu widerrufen, informieren. Sie können das Muster-Widerrufsformular auf unserer Webseite (wifisalzburg.at/widerruf) verwenden und übernehmen. Zur Wahrung der Widerrufsfrist reicht es aus, dass Sie die Mitteilung über die Ausübung des Widerrufsrechts vor Ablauf der Widerrufsfrist absenden.

Kein Widerrufsrecht bei Direktbuchung von eLearning-Kursen

Bei unseren E-Learning Kursen handelt es sich um sogenannte Lieferungen rein digitaler Inhalte. Die Kurse sind auf keinem körperlichen Datenträger gespeichert. Da bereits nachdem wir Ihnen eine Bestätigung über den Vertragsabschluss zur Verfügung gestellt haben, mit Ihrer ausdrücklichen Zustimmung der Zugang zu den Kursen vor Ablauf der 14 tägigen Rücktrittsfrist des § 11 FAGG ermöglicht wird, steht Ihnen für unsere E-Learning Kurse kein Rücktrittsrecht zu.

Folgen des Widerrufs

Wenn Sie diesen Vertrag widerrufen, haben wir Ihnen alle Zahlungen, die wir von Ihnen erhalten haben, unverzüglich und spätestens binnen vierzehn Tagen ab dem Tag zurückzahlen, an dem die Mitteilung über Ihren Widerruf dieses Vertrags bei uns eingegangen ist. Für diese Rückzahlung verwenden wir dasselbe Zahlungsmittel, das Sie bei der ursprünglichen Transaktion eingesetzt haben, es sei denn, mit Ihnen wurde ausdrücklich etwas anderes vereinbart. Haben Sie verlangt, dass die Dienstleistungen während der Widerrufsfrist beginnen sollen, so haben Sie uns einen angemessenen Betrag zu zahlen, der dem Anteil der bis zu dem Zeitpunkt, zu dem Sie uns von der Ausübung des Widerrufsrechts hinsichtlich dieses Vertrags unterrichten, bereits erbrachten Dienstleistungen im Vergleich zum Gesamtumfang der im Vertrag vorgesehenen Dienstleistungen entspricht.

Rücktritt vom Ausbildungsvertrag

Das WIFI behält sich vor, bei Vorliegen wesentlicher Gründe, die zur Unzumutbarkeit der weiteren Teilnahme gegenüber anderen Teilnehmer:innen, Vortragenden oder Mitarbeiter:innen des WIFI führen, Teilnehmer:innen vom Veranstaltungsbesuch auszuschließen. Der bereits eingezahlte Kursbeitrag wird aliquot zurückgezahlt.

Die Arbeitsunterlagen

In den Seminar- und Kursbeiträgen sind grundsätzlich die Arbeitsunterlagen inkludiert, falls nicht ausdrücklich etwas anderes bekannt gegeben wird. Ein gesonderter Kauf von Lernmaterial im WIFI ist nicht möglich.

Die Teilnahmebestätigung

Sie erhalten eine Teilnahmebestätigung, wenn Sie mindestens 75 % der Veranstaltung besucht und den Kursbeitrag eingezahlt haben.

Duplikate von Zeugnissen und Ausweisen

Zeugnisse und Ausweise können auch für zurückliegende Jahre als Duplikat angefordert werden. Die Duplikatsgebühr beträgt € 50,-.

Änderungen im Veranstaltungsprogramm

Viele WIFI-Veranstaltungen werden über längere Zeiträume geplant. Aus organisatorischen Gründen kommt es im Lauf dieser Zeit manchmal zu Programmänderungen. Ebenso ist es möglich, dass die Mindestteilnehmerzahl einer Veranstaltung nicht erreicht wird und diese daher nicht zu Stande kommt. Das WIFI muss sich daher Änderungen von Kurstagen, Beginnzeiten, Terminen, Veranstaltungsorten, Trainern/Trainerinnen, Umstellungen des Stundenplanes bei Lehrgängen sowie eventuelle Veranstaltungsabsagen vorbehalten. Sollten öffentlich-rechtliche Regelungen bestehen, die die Durchführung der Veranstaltungen in der zum Anmeldezeitpunkt vorgesehenen Form unmöglich machen (z.B. aufgrund von Epidemien), behalten wir uns das Recht vor, die Veranstaltung abzusagen oder die Veranstaltungsform zu ändern (z.B. Online statt Präsenz). Sollte dies bei einer von Ihnen gebuchten Veranstaltung der Fall sein, werden wir Sie rechtzeitig und in geeigneter Weise verständigen. Es können daraus jedenfalls – soweit gesetzlich möglich (dh mit Ausnahme von Vorsatz oder krass grober Fahrlässigkeit) – keine Ersatzansprüche für entstandene Aufwendungen oder sonstige Ansprüche dem WIFI gegenüber abgeleitet werden. Das WIFI kann keine Gewähr bei Druck- bzw. Schreibfehlern in seinen Publikationen und Internetseiten übernehmen.

Lehreinheit (LE)

Die Dauer der Veranstaltung ist auf wifisalzburg.at in „Lehreinheiten“ oder „LE“ angegeben. Prinzipiell gliedert sich eine Stunde bzw. eine Lehreinheit in 50 Minuten Unterricht und 10 Minuten Pause. Ausnahmen bei Werkmeister, Sprachen, Universitätslehrgänge: 1 LE entspricht 45 Minuten.

Veranstaltungsabsage

Muss eine Veranstaltung aus organisatorischen Gründen abgesagt werden, erfolgt eine abzugsfreie Rückerstattung von bereits eingezahlten Veranstaltungsbeiträgen. Ein weitergehender Schadensersatzanspruch ist ausgeschlossen, z.B. Fahrtkosten, Verdienstentgang etc. Bei einem Ausfall einer Veranstaltung besteht kein Anspruch auf (Ersatz-) Durchführung der Veranstaltung.

WKO-Benutzerkonto

Für die Nutzung der digitalen Services im Rahmen von Buchungen, dem WIFI-Selfservicebereich, digitalen Kursunterlagen und weiteren digitalen Angeboten ist ein aktives WKO-Benutzerkonto erforderlich.

Datenschutz

Alle persönlichen Angaben der Teilnehmer:innen werden vertraulich behandelt. Mit der Übermittlung der Daten willigen die Teilnehmer:innen bzw. Interessent:innen ein, dass personenbezogene Daten (Vor- und Nachname, Titel, Geburtsdatum, SVNR, Geburtsort, Firmenname, Firmenadresse, Telefonnummern, E-Mail-Adressen, Zusendeadresse oder Privatadresse), die elektronisch, telefonisch, mündlich, per Fax oder schriftlich übermittelt werden, gespeichert und für die Auftragsabwicklung, Übermittlung von Informationen und zur Qualitätssicherung verwendet werden dürfen. Dies schließt auch den Versand des E-Mail-Newsletters durch uns oder von uns beauftragte Partnerfirmen an die bekannt gegebene(n) E-Mail-Adresse(n) mit ein. Ihre Daten können zur Qualitätssicherung und Abwicklung von Förderungen an Dritte weitergegeben werden. Bei Vorbereitungslehrgängen zur Befähigungsprüfung bzw. Meisterprüfung willigen die Teilnehmer:innen ein, dass personenbezogene Daten (Vor- und Nachname, Titel, SVNR, Geburtsdatum, Geburtsort, Adresse, Telefonnummern, E-Mail-Adressen) zwecks nachfolgender Prüfung an die Meisterprüfungsstelle der Wirtschaftskammer übermittelt werden dürfen. Sollten sich die persönlichen Daten der Teilnehmer:innen geändert haben oder diese keine weiteren Zusendungen von uns erhalten wollen, bitten wir um Bekanntgabe (schriftlich an WIFI der Wirtschaftskammer Salzburg, Julius-Raab-Platz 2, 5027 Salzburg, per Fax an 0662/8888-600 oder telefonisch unter 0662/8888-411). Ebenso stimmt der Kunde einer elektronischen Verarbeitung und Übermittlung seiner bekanntgegebenen Daten zum Zwecke der Bonitätsprüfung im Sinne des geltenden Datenschutzgesetzes ausdrücklich zu.

Gerichtsstand ist Salzburg.

Es gilt österreichisches Recht.

Die aktuell gültigen AGBs finden Sie im Internet auf wifisalzburg.at/agb.

Letzte Änderung: Februar 2024

Barrierefreiheit:

Wenn Sie Barrierefreiheit benötigen, ersuchen wir Sie, uns dies bitte vorab mitzuteilen (5 Wochen), sodass wir Sie optimal unterstützen können.

Für Sie da:



Petra Beranek MAS, MBA
Referatsleiterin Management

T +43 (0) 662 8888-423
E pberanek@wifisalzburg.at



Silvia Popetschnig
Assistentin

T +43 (0) 662 8888-414
E spopetschnig@wifisalzburg.at



Sabine Lampyka
Assistentin

T +43 (0) 662 8888-424
E slampyka@wifisalzburg.at



Niklas Palfinger
Assistent

T +43 (0) 662 8888-407
E npalfinger@wifisalzburg.at



Alle Details und Informationen zu
Management und Unternehmen



Alle Details und Informationen zu
Betriebswirtschaft und Recht



Information und Kontakt:

WIFI Salzburg, Julius-Raab-Platz 2, 5027 Salzburg
T +43 (0) 662 8888-411 | E info@wifisalzburg.at | W wifisalzburg.at

Impressum: Medieninhaber (Verleger): Wirtschaftsförderungsinstitut der
Wirtschaftskammer Salzburg. Redaktion und für den Inhalt verantwortlich:
Petra Beranek MAS, MBA, Julius-Raab-Platz 2, A-5027 Salzburg.

Gender-Hinweis: Auf das Hinzufügen der jeweiligen weiblichen oder diversen Formulierungen
wurde bei geschlechterspezifischen Hinweisen im Sinne der flüssigen Lesbarkeit verzichtet.

Druckfehler, Irrtümer und Änderungen vorbehalten. Es gelten die Allgemeinen
Geschäftsbedingungen des WIFI Salzburg. Diese finden Sie unter
www.wifisalzburg.at/agb oder auf Seite 71. Stand: 05/2024